



# WAUQUIEZ PILOT SALOON 48

Baujahr 2001

 **DIAMOND**

DIAMOND Yachts, Yachtzentrum Baltic Bay  
Börn 17 | 24235 Laboe

# WAUQUIEZ PILOT SALOON 48



**Boot ist verkauft.**

## Rahmendaten

<b>Modell</b>	Wauquiez Pilot Saloon 48
<b>Werft</b>	Wauquiez International S.A.
<b>Konstrukteur</b>	Ed Dubois
<b>Kategorie</b>	Decksalonyacht
<b>Baujahr</b>	2001
<b>Liegeplatz</b>	Sardinien/Italien
<b>Flagge</b>	de
<b>Mwst.-Status</b>	EU-Mwst. bezahlt
<b>Material</b>	GFK
<b>Takelung</b>	Sloop mit Rollmast
<b>Kabinen</b>	3
<b>Kojen</b>	5

## Maße & Material

<b>LüA</b>	14.90 m
<b>LWL</b>	12.50 m
<b>Breite</b>	4.50 m
<b>Tiefgang</b>	2.15 m
<b>Verdrängung</b>	17 t
<b>Segelfläche</b>	106 m <sup>2</sup>
<b>Maschine</b>	YANMAR 4JH3-HTE
<b>Leistung</b>	100 PS/74 KW
<b>Antrieb</b>	Welle mit Faltpropeller
<b>Frischwasser</b>	600 L
<b>Treibstoff</b>	800 L

## Key Facts

- Echter Decksalon mit 360° Panorama.
- Heller Ausbau in Ahorn.
- Elektrischer Rollmast.
- Bugstrahlruder.
- Sehr solider Bootsbau.
- Elektrische Winschen.
- Dieselgenerator 6 KW.
- Watermaker 200 l/h.

## Beschreibung

Geräumige, luxuriöse Decksalonyacht von der Französischen Qualitätswerft Wauquiez International S.A. Die Pilot Saloon 48 hat einen hellen, freundlichen Decksalon mit gehobenem Salonboden und 360° Panorama aus der Dinette. 3 Kabinen-Layout mit geräumiger Eignerkabine im Vorschiff, zwei asymmetrischen Achterkabinen und zwei Nasszellen jeweils mit separater Duschkabine. Sehr stäbiger, seegängiger und sicherer Cruiser für Langfahrt aus der Feder von Star-Konstrukteur Ed Dubois mit großen Tanks und sehr solider, steifer Struktur. Viel Licht und Luft unter Deck dank großer Decksalonscheiben vieler zu öffnender Bullaugen und zahlreicher Decksluken. Diese Wauquiez Pilot Saloon 48 hat den optionalen Ausbau in hellem Ahorn, welcher das Interieur noch heller und freundlicher macht. Komfortabel zu handhabendes Rigg mit elektrischem Rollmast, elektrischer Genua-Rollanlage und elektrischen Winschen. Die Segelbedienung erfolgt also komplett aus dem Cockpit und ist elektrisch unterstützt. Umfangreiche Spezifikation inkl. Dieselgenerator 6 KW, Watermaker 200 l/h, Bugstrahlruder, zweitem Vorstag mit Selbstwendefock, umfangreicher RAYTHEON/RAYMARINE-Navigation und zweiter Motorsteuerung im Decksalon, was zusammen mit der Bedieneinheit für den Autopilot den Kartentisch praktisch zum Innensteuerstand macht.

## Rigg/Segel

- Durchgesteckter, topgetakelter SPARCRAFT Mast
- Drei gefeilte Salingspaare
- Elektrische Großsegel-Rollanlage
- Rigg weiß lackiert
- Elektrische Genua-Rollanlage
- Zweites Vorstag mit manueller FACNOR Rollanlage
- Selbstwende-Schiene mit Traveller an Deck
- Hydraulischer NAVTEC Achterstagspanner
- Hydraulischer NAVTEC Baumniederholer
- Zentrales NAVTEC Hydraulikpanel im Cockpit für Achterstag und Baumniederholer
- Zwei Fallwischen LEWMAR 48.2ST und Fallstopper am Mast
- 3 Farbenlaterne und Ankerlicht im Masttop
- Rollgroßsegel ca. 46 m<sup>2</sup> (neu 2019)
- Rollgenua ca. 75 m<sup>2</sup> (neu 2018) mit UV-Schutz
- Selbstwendefock ca. 40 m<sup>2</sup> (neu 2018) mit UV-Schutz

## Deck

- Teakdeck auf Seitendecks, Vordeck, vorderem Aufbaudach, Badeplattform und im Cockpit
- Elektrische Ankerwinde mit Fernbedienung und Kettenzähler im Cockpit
- Ankergeschirr: CQR-Anker 27 kg mit 70 m Ankerkette 12 mm
- Elektrische Genuawinschen LEWMAR 64STE
- Elektrische Großschotwischen LEWMAR 48STE
- Elektrische Aufbauwisch LEWMAR 44STE
- Große Segellast unter Vordeck
- Sprayhood (neu 2023)
- Bimini
- Casamare Cockpittisch im Cockpitboden integriert
- Zusätzlicher klappbarer Cockpittisch an der Steuersäule
- Zwei Backskisten unter Steuermanns-Sitzen achtern im Cockpit
- Deckstauraum unter Steuerbord Seitendeck
- Relingstore an Steuerbord und Backbord
- Badeleiter
- Heckdusche warm/kalt
- Außenborderhalterung am Heckkorb
- Außenborderkran am Heckkorb
- Rettungsinsel-Stauraum im Heckspiegel
- Deckwasch-Pumpe für Frisch- und Seewasser

## Layout/Interieur

- Wauquiez Pilot Saloon 48 mit einem exklusiven Ausbau in hellem Ahorn, Bodenbrettern in Teak mit hellen Streifen, weiß bespannten Panelen als Deckenverkleidungen und traditionellen Ahorn-Wegerungen als Wandverkleidung in den Kabinen.
- Heller, freundlicher Decksalon mit angehobenem Boden, so daß man in Sitzen in der Dinette ein 360° Panorama auf den Horizont hat.
- U-förmige Sitzgruppe und zentrale Sitzbank am klappbaren Salontisch
- Salonpolster in weißem Alcantara
- Längspantry an Backbord auf beiden Seiten im Durchgang zur Vorschiffskabine
  - Arbeitsfläche in CORIAN
  - Gasherd (3 Flammen und Backofen)
  - Elektrische Dunstabzugshaube
  - Doppelspüle
  - Großer Kühlschrank
  - Reichlich Stauraum in Schränken, Schapps und Schubladen
- In Fahrtrichtung eingebauter Kartentisch mit großer Instrumentenkonsole und Navigatorsitz an Backbord achtern (durch eine zweite Motosteuerung und die Bedieneinheit für den Autopilot entsteht praktisch ein zweiter Steuerstand)
- Luxuriöse Eignerkabine im Vorschiff mit breiter Doppelkoje, großen Schränken, Staufächern, Schubfach, zwei Bullaugen und zwei Decksluken
- En-suite Eignerbad an Steuerbord mit Waschtisch, elektrischer Toilette und separater Duschkabine
- VIP-Gästekabine an Backbord achtern mit Doppelkoje, Schmink-/Schreibtisch, Schrank, vier zu öffnenden Bullaugen
- Achterkabine an Steuerbord mit Koje, Schrank und vier zu öffnenden Bullaugen
- Gästebad an Steuerbord achtern mit Waschtisch, elektrischer Toilette und separater Duschkabine
- OCEANAIR Rollos und Mückennetze in Decksluken

## Technische Ausrüstung

- YANMAR 4JH3-HTE 4 Zylinder Turbodiesel 100 PS/74 KW
- Betriebsstunden (Stand Mai 2024): 2.396 h
- Wellenantrieb mit flexibler Kupplung AQUADRIVE und 3 flügeligem Faltpropeller
- Neues hydraulisches Getriebe 2024
- Aluminium Dieseltank ca. 800 l
- Zwei elektronische Micro Commander-Gashebel (1 x Steuersäule, 1 x Kartentisch)
- Bugstrahlruder MAXPOWER 8 KW (neu 2007)
- Diesलगenerator Fischer Panda 6 KW
- 230 V Landanschluß mit Ladekabel
- Batterieladegerät MASTERVOLT Chargemaster 24 V/60 A
- Zusätzliches Batterieladegerät 12 V/8 A
- 6 x Servicebatterie 12 V/135 Ah (Gesamtkapazität: 24 V/405 Ah)
- Starterbatterie 12 V/80 Ah für Maschine und Generator
- Aluminium Frischwassertank ca. 600 l
- Watermaker AQUA-SET ca. 200 l/h
- Warmwasser-Boiler 45 l

## Navigation/Elektronik

- RAYMARINE Instrumente im Cockpit (neu 2023)
  - i60 Windmeßanlage
  - i50 Log
  - i50 Echolot
- Multifunktions-Display RAYMARINE E80 in Konsole an der Steuersäule
- GPS-Empfänger RAYTHEON RN300
- Kompass
- Autopilot RAYTHEON mit Bedieneinheit ST7000+ am Kartentisch und im Cockpit und zusätzlichem RAYTHEON Joystick am Kartentisch
- Radar RAYTHEON Pathfinder RL80 mit Radarantenne am Mast
- Instrumentenanzeige ST60 Multi am Kartentisch
- UKW-Sprechfunk SHIPMATE RS8300
- Radio/CD/MP3/USB-Player mit zwei Lautsprechern im Salon und zwei Cockpitlautsprechern
- TV-Bildschirm im Salon
- Schiffsuhr, Barometer, Thermometer/Hygrometer
- Barograph

## Sicherheit

- Manuelle und elektrische Bilgepumpen
- Feuerlöscher

## Zubehör

- Klappbare Gangway
- Cockpitpolster
- Fender
- Leinen
- Zusätzliches Ankereschirr

### Haftungsausschluss für Gebrauchtboote

Alle Angaben insbesondere zur Mehrwertsteuer, stammen von Dritten. Sie sind unverbindlich und ohne Gewähr. Irrtum/Änderungen vorbehalten. Unsere Vermittlungstätigkeit erfolgt ausschließlich aufgrund der uns vom Auftraggeber erteilten Auskünfte. Alle uns erteilten Auskünfte werden sorgfältig und nach bestem Wissen geprüft. Eine Haftung für Vollständigkeit und Richtigkeit wird nicht übernommen und ist daher ausgeschlossen.

# BILDER



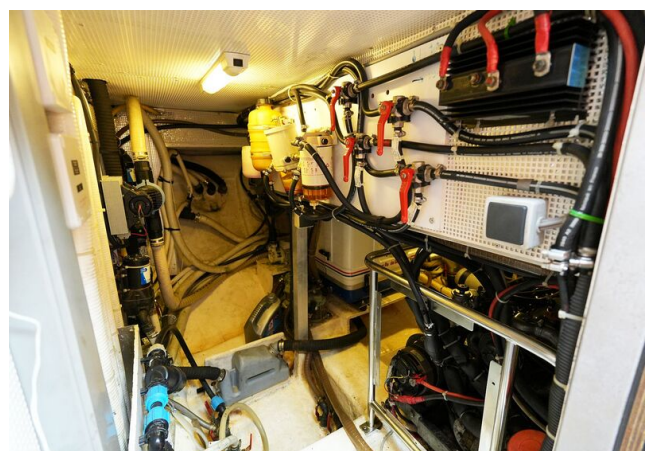
# BILDER



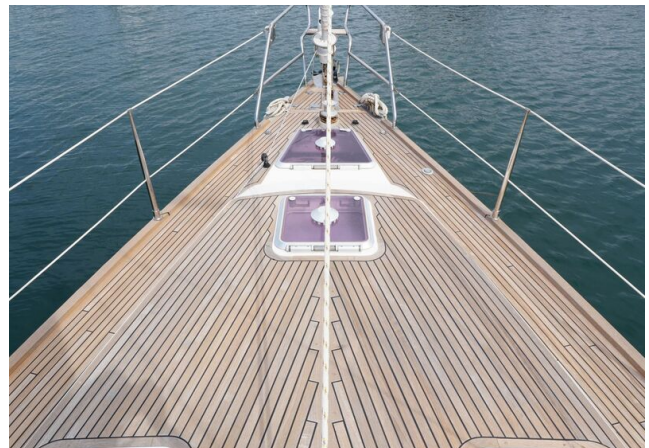
# BILDER



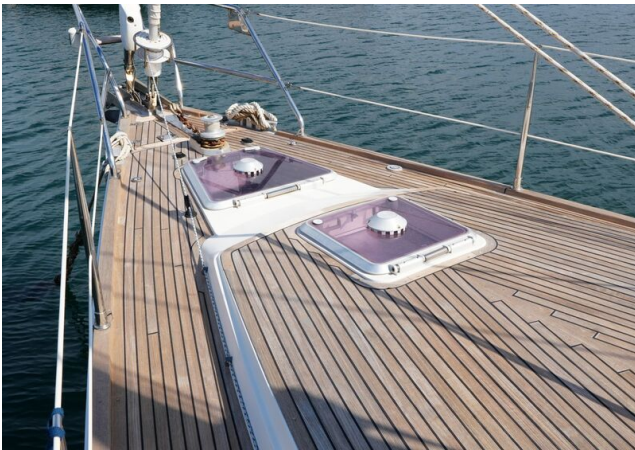
# BILDER



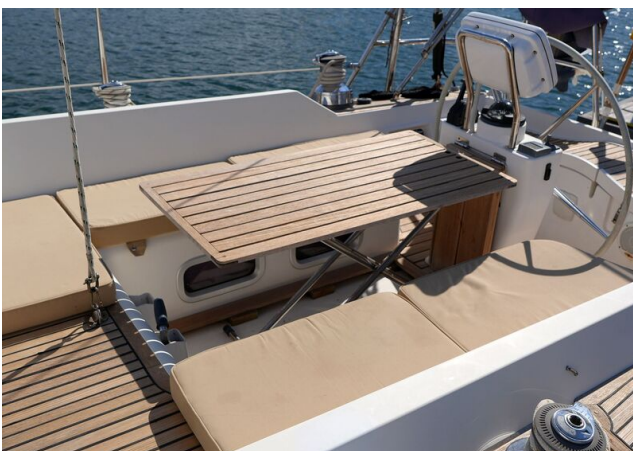
# BILDER



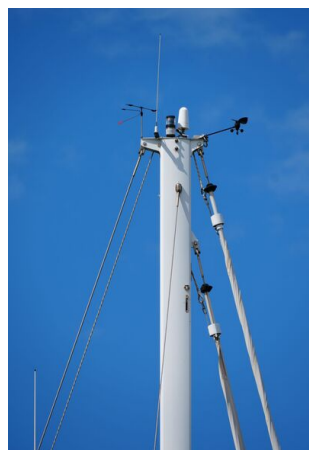
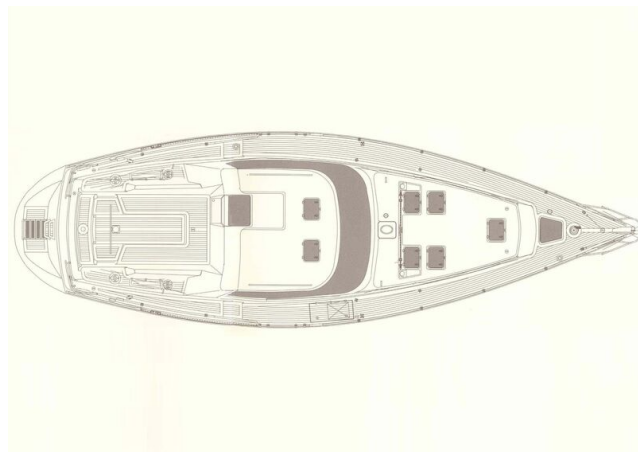
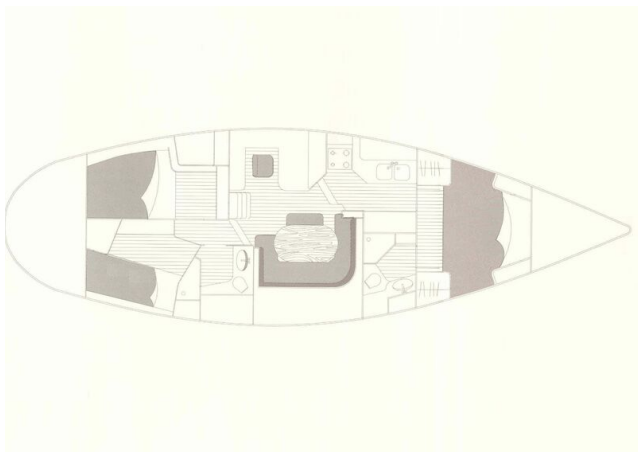
# BILDER



# BILDER



# BILDER



# BILDER

