



# WAUQUIEZ PILOT SALOON 47

Baujahr 2006

 **DIAMOND**

DIAMOND Yachts, Yachtzentrum Baltic Bay  
Börn 17 | 24235 Laboe

# WAUQUIEZ PILOT SALOON 47



**Boot ist verkauft.**

## Rahmendaten

<b>Modell</b>	Wauquiez Pilot Saloon 47
<b>Werft</b>	Wauquiez International SAS
<b>Konstrukteur</b>	Berret/Racoupeau
<b>Kategorie</b>	Decksalonyacht
<b>Baujahr</b>	2006
<b>Liegeplatz</b>	Adria
<b>Flagge</b>	hr
<b>Mwst.-Status</b>	EU-Mwst. bezahlt
<b>Material</b>	GFK
<b>Takelung</b>	Sloop mit Rollbaum
<b>Kabinen</b>	3
<b>Kojen</b>	6

## Maße & Material

<b>LüA</b>	14.36 m
<b>LWL</b>	12.75 m
<b>Breite</b>	4.61 m
<b>Tiefgang</b>	2.35 m
<b>Verdrängung</b>	14 t
<b>Segelfläche</b>	112 m <sup>2</sup>
<b>Maschine</b>	YANMAR 4JH3-HTE
<b>Leistung</b>	100 PS/74 KW
<b>Antrieb</b>	Welle mit Fallpropeller
<b>Frischwasser</b>	595 L
<b>Treibstoff</b>	600 L
<b>Fäkalientank</b>	170 L

## Key Facts

- Umfangreich ausgestattetes Eignerschiff.
- Kombinierte Klimaanlage und Dieselheizung.
- Integriertes MASTERVOLT Power-System.
- 3 Kabinen-Version mit Pullmann-Betten in der Steuerbord Lateralkabine.
- Großer, heller Decksalon.
- Pilot Saloon 47 mit Rollbaum.
- Elektrische Winschen.
- Watermaker.

## Beschreibung

Geräumige, luxuriöse und seegängige Decksalonyacht von der Französischen Qualitätswerft Wauquiez International SAS. Konstrukteur: Berret/Racoupeau Yachtdesign. Breites Cockpit mit zwei Steuerständen, Targabügel für Großschot und freiem Zugang zur breiten Badeplattform. Die Pilot Saloon 47 hat einen hellen, freundlichen Decksalon mit gehobenem Salonboden (360° Panorama aus der Dinette) mit Salonpolstern in Alcantara (Farbe: "Commodore Blue"). 3 Kabinen-Layout mit geräumiger Eignerkabine im Heck über die gesamte Schiffsbreite mit großer, frei stehender Doppelkoje und Eignerbad mit separater Duschkabine, Vorschiffskabine mit Doppelkoje, Lateralkabine mit Pullmanbetten und zweite Nasszelle mit separater Duschkabine. Die Pilot Saloon 47 bietet jede Menge Stauraum in Backskisten, Schränken Schubladen und unter den Kojen. Die Yacht ist aufwendig in mit Bienenwachs handpoliertem Burma-Teak ausgebaut mit vielen liebevoll ausgeführten Details. Diese Pilot Saloon 47 wurde ausgesprochen wenig genutzt und wird vom ersten Eigner angeboten. Umfangreiche Spezifikation inkl. Rollbaum von FURLERBOOM, elektrische Winschen, Watermaker, kombinierte Klimaanlage und Dieselheizung von WEBASTO usw. Die Yacht ist mit einem integrierten MASTERVOLT High Tech Power-System mit Dieselgenerator, großem Inverter, umfangreicher Batteriebank und der entsprechenden Steuerungselektronik ausgerüstet. Die Pilot Saloon 47 liegt fast das ganze Jahr unter einer Ganzpersenning in einer Süßwasser-Marina und wird ...

## Rigg/Segel

- An Deck stehender, 9/10-getakelter SPARCRAFT Mast
- Zwei gepfeilte Salingspaare
- Das Rigg ist weiß lackiert
- Elektrische Vorsegel-Rollanlage FURLEX
- Rollbaum FURLERBOOM
- Cockpitbeleuchtung im Rollbaum
- Durchgelattetes Rollgroßsegel NORTH-Sails Soft Norlam XP ca. 62 m<sup>2</sup>
- Selbstwendefock NORTH-Sails Spectra Gatorback ca. 47 m<sup>2</sup> mit vertikalen Latten
- Gennaker NORTH-Sails G2 ca. 180 m<sup>2</sup> im Bergeschlauch
- Code-0 NORTH-Sails Racing Norlam ca. 95 m<sup>2</sup> auf FACNOR Rollanlage
- Gennakergeschirr

## Deck

- Teak auf Seitendecks, Badeplattform und im Cockpit
- Zwei elektrische Genuawinschen ANDERSEN 52.2STE
- Elektrische Fallwisch ANDERSEN 46.2STE an Steuerbord
- Elektrische Ankerwinde mit Kettenzähler und Fernbedienung im Cockpit
- Ankergeschirr: DELTA-Anker 25 kg und 60 m Ankerkette 12 mm
- HARKEN Schiene für Selbstwendefock
- Große Segellast im Vorschiff
- Elektrische Seewasser-Deckwaschpumpe
- Großer beidseitig klappbarer Cockpittisch in Teak mit Staufach
- Im Tagabügel zur Aufnahme der Großschot sind die Cockpitbeleuchtung, Außenlautsprecher und das Bimini montiert.
- Sprayhood mit Handgriff achtern
- Bimini mit Verbindungsstück zur Sprayhood
- Zwei Teak Sitze im Heckkorb
- Teak Außenborder-Halterung am Heckkorb
- Breite, klappbare Badeplattform mit elektrischem Antrieb und Funkfernbedienung
- Vier Springklampen
- Badeleiter
- Cockpitdusche warm/kalt
- LED Cockpitbeleuchtung im Targabügel

## Layout/Interieur

- Heller freundlicher Decksalon mit großen Front- und Seitenscheiben
- U-förmiger Dinette um den klappbaren Salontisch an Steuerbord
- Salonpolster in ALCANTARA (Farbe: "Commodore Blue")
- Pantry im Durchgang zur Achterkabine an Backbord
- Arbeitsfläche in weißem CORIAN
- Kardanisch aufgehängter Elektro-Herd FORCE 10 mit Ceranfeld (drei Kochfelder) und Backofen
- Mikrowelle 230 V
- Kühlschrank (K-System Seewasser-Kühlung)
- Kühlbox (K-System Seewasser-Kühlung)
- Doppelspüle
- Geräumige Eignerkabine mit freistehender Doppelkoje und reichlich Stauraum in Schränken Schubladen und Regalen
- En Suite-Eignerbath mit separater Duschkabine an Steuerbord
- Vorschiffskabine mit V-förmiger Doppelkoje
- Lateralkabine mit Doppelstockbetten an Steuerbord
- Gästebad an Backbord vorn mit separater Duschkabine
- Exklusiver und solide ausgeführter Ausbau in handpoliertem Teak
- OCEANAIR Rollos und Mückennetze für Decksluken
- Jalousien für Decksalonscheiben und Rumpffenster
- LED Interieur-Beleuchtung
- Teppich auf Laufflächen
- Dimmer für Salonbeleuchtung

## Technische Ausrüstung

- YANMAR 4JH3-HTE 4 Zylinder Turbodiesel 100 PS/74 KW (Betriebsstunden: 1.088 h)
- Laufender Motorservice nach Hersteller-Vorgabe
- Seewasser-geschmierte Welle mit 3 flügeligem Faltpropeller Flex-o-Fold
- Vergrößerte Dieseltankkapazität 600 l
- Bakterienfilter für Dieseltankleitungen von Maschine und Generator
- Bugstrahlruder MAXPOWER 10 PS mit 2 x Optima Spiral Batterie
- Kombinierte Klimaanlage WEBASTO Blue Cool und Dieselheizung WEBASTO Thermo 90ST (Warmwasser-System)
- 230 V Landanschluß mit 230 V Steckdosen im Schiff
- Warmwasser-Boiler 42 l
- Frischwasser-Landanschluß
- Watermaker 12 V/230 V/100 l/h
- Elektrische Toilette in der vorderen Nasszelle
- Fäkalientanks 85 l mit Y-Ventil, Deckstützen und See-Entleerung in beiden Nasszellen
- Safe DOMETIC MD360
- Integriertes MASTERVOLT Power Management-System:  
Kombiniertes Batterieladegerät/Inverter  
MASTERVOLT Mass Combi 12 V/200 A/4.000 W  
5 x Gel Servicebatterie 12 V/200 Ah  
AGM Starterbatterie für Maschine  
AGM Starterbatterie für Generator  
MASTERVOLT MICC Panel  
Dieselgenerator MASTERVOLT Wisper 10 Ultra 10 kva (Betriebsstunden: 661 h)  
MASTERVOLT Trenntransformator  
Das gesamte System wurde von MASTERVOLT geplant und installiert.

## Navigation/Elektronik

- Instrumente im Cockpit:  
2 x RAYMARINE ST60 Graphik  
2 x ST60 Wind  
GPS/Kartenplotter RAYMARINE E120 am Cockpittisch
- Instrumente am Kartentisch:  
RAYMARINE ST60 Tridata (Log und Echolot)  
Bildschirm RAYMARINE 15" mit RAYMARINE USB Keyboard
- Autopilot RAYMARINE ST6001+ mit Gyro-Sensor
- RAYMARINE Smartcontrol (Funkfernbedienung)
- UKW-Sprechfunk RAYMARINE Ray240E mit zweiter Einheit am Steuerstand und zwei externen Lautsprechern
- Radarantenne RAYMARINE 2 KW am Mast
- Aktiver Radarreflektor ACTIVE ECHO
- 2 x Steuerkompass
- Wetterempfänger Navtex ICS6+
- Radio/CD-Player mit zwei Lautsprechern im Salon und 2 Cockpitlautsprecher
- Schiffsuhr, Barometer, Thermometer/Hygrometer

## Sicherheit

- Rettungsinsel 8 Pers. Lifeguard Forties (muß gewartet werden)
- 2 x Lifesling
- Feuerlöscher
- Rettungsmittel (sechs Rettungswesten, SOS Grab Bag, Wantenschneider usw.)
- Manuelle und elektrische Bilgenpumpe.

## Zubehör

- Dinghy (AB Inflatables RIB Lammina 8 Ultra Light aus Hypalon)
- Außenborder HONDA BF2 2 PS 4-Takt
- Heckankergeschirr: Fortress-Anker mit Edelstahl Ankerkette
- Tauchkompressor und Tauchausrüstung für 2 Pers.
- Ganzpersenning (kleine Reparaturen notwendig)
- Persenning für Rollfock
- Persenningschlauch für Code-0
- Cockpitpolster
- Sonnenliegepolster für vorderes Aufbaudach
- Sonnenschutz-Persenninge für Decksalonscheiben
- Fender
- Leinen
- Persenninge für Steuerstände und Cockpittisch
- Ersatzteil/Service-Kit für Maschine und Generator
- Pütt un Pann inkl. Magma Grill Nespresso-Maschine usw.

## Haftungsausschluss für Gebrauchtboote

Alle Angaben insbesondere zur Mehrwertsteuer, stammen von Dritten. Sie sind unverbindlich und ohne Gewähr. Irrtum/Änderungen vorbehalten. Unsere Vermittlungstätigkeit erfolgt ausschließlich aufgrund der uns vom Auftraggeber erteilten Auskünfte. Alle uns erteilten Auskünfte werden sorgfältig und nach bestem Wissen geprüft. Eine Haftung für Vollständigkeit und Richtigkeit wird nicht übernommen und ist daher ausgeschlossen.

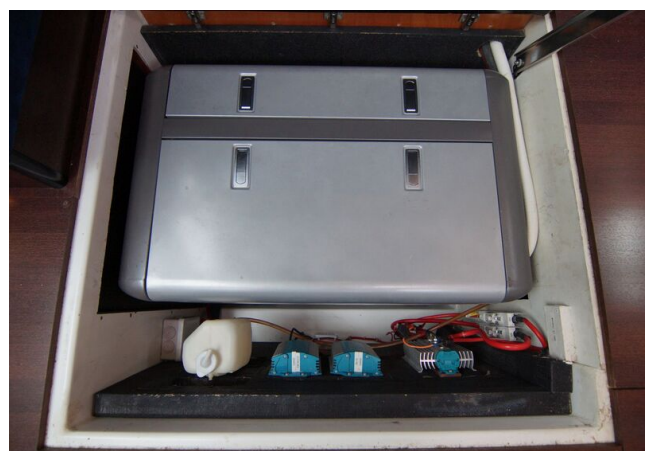
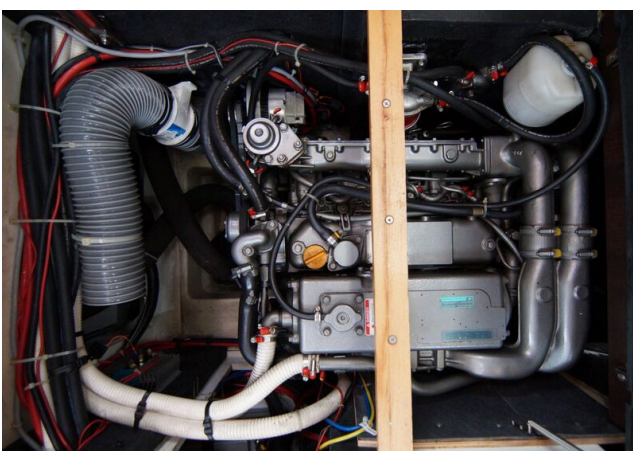
# BILDER



# BILDER



# BILDER



# BILDER



# BILDER

