



CNB 66

Baujahr 2017

 **DIAMOND**

DIAMOND Yachts, Yachtzentrum Baltic Bay
Börn 17 | 24235 Laboe

CNB 66



Boot ist verkauft.

Rahmendaten

Modell	CNB 66
Werft	Construction Navale Bordeaux
Konstrukteur	Philippe Briand
Kategorie	Performance-Cruiser
Baujahr	2017
Liegeplatz	Italien/Adria
Flagge	ch
Mwst.-Status	exklusiv MwSt.
Material	GFK
Takelung	Sloop mit Kohlefasermast
Kabinen	4
Kojen	8

Maße & Material

LüA	21.36 m
LWL	18.45 m
Breite	5.51 m
Tiefgang	2.95 m
Verdrängung	32 t
Segelfläche	215 m ²
Maschine	VOLVO PENTA D4-180
Leistung	180 PS/132 KW
Antrieb	Welle mit Fallpropeller
Frischwasser	1.080 L
Treibstoff	1.300 L
Fäkalientank	200 L

Key Facts

- HALL-Spars Kohlefasermast.
- Hydraulischer HALL-Spars Rollbaum.
- Bug- und Heckstrahlruder.
- Hydraulische Gangway.
- Watermaker.
- Garage für 3,25 m Tender im Heck.
- AER 320 RIB mit 30 PS Außenborder.
- Riesiger, heller Decksalon.
- Dieselgenerator.
- Klimaanlage.

Beschreibung

Luxuriöser, geräumiger Cruiser von CNB/Construction Navale Bordeaux aus Frankreich. Modernes, elegantes Design von Philippe Briand mit breitem Heck, Chines, zwei Ruderblättern und senkrechtem Steven. Der hinter dem Mast endende Decksalon und das völlig freie Vordeck geben der CNB 66 eine sportliche und elegante Erscheinung. Mit ihrer großen Tendergarage in Fahrtrichtung, dem phantastischen, hellen Decksalon, dem cleveren 4 Kabinen-Layout mit Eignerkabine im Vorschiff und Pantry an Backbord achtern und dem geräumigen asymmetrischen Cockpit transportiert dieses erst 2017 eingeführte Modell den Luxus ihrer größeren Schwester CNB 76 in die 60 Fuß-Klasse. Diese Yacht betont den sportlichen Charakter der CNB 66 mit einem HALL-Spars Kohlefasermast, der hochwertigen Segelgarderobe von INCIDENCES und NORTH-Sails sowie dem optionalen Performance-Kiel mit Stahlfinne und Bleibombe (Tiefgang 2,95 m). Bei der Spezifikation der Yacht wurde Wert auf einfaches Handling gelegt: Rollbaum, Bug- und Heckstrahlruder und elektrische Rollanlagen für beide Vorsegel machen die Yacht familientauglich. Bei der angebotenen CNB 66 handelt es sich um genau das Exemplar von dem die ersten vier hier gezeigten Prospektbilder gemacht wurden. Die Yacht wurde 2021 einem umfangreichen Refit unterzogen.

Rigg/Segel

- An Deck stehender, 9/10 getakelter klarlackierter HALL-Spars Kohlefasermast
- Drei gefeilte Kohlefaser Salingspaare
- Salingstrahler
- Stehendes Gut in Rod-Rigg
- Hydraulischer V-förmiger Kohlefaser Rollbaum von HALL-Spars (neue Lackierung 2021)
- Elektrische Genua-Rollanlage
- Festes Kutterstag mit elektrischer Rollanlage
- Fester Kohlefaser Bugsprit
- Zentrale Elektro-Hydraulik für Achterstag und Baumniederholer
- Integrierte Schiene mit Traveller für Selbstwendefock
- Durchgelattetes Großsegel NORTH-Sails 3Di Ocean 700 ca. 118 m² für Rollbaum (neu 2020)
- Rollgenua NORTH-Sails 3Di Ocean 700 ca. 110 m² (neu 2020) mit UV-Schutz
- Kutter-Stagegel NORTH-Sails 3Di Ocean 700 ca. 60 m² (neu 2020) mit UV-Schutz
- Code-0 NORTH-Sails ca. 155 m²
- Hydraulischer Code-Furler von FACNOR (neu 2020)
- Gennakergeschirr inkl. Gennakerfall und 2:1 Code-0 Fall

Deck

- Teakdeck mit grauen Fugen auf Vorschiff, Seitendecks, Badeplattform und im Cockpit
- Elektrische Ankerwinde
- Hydraulische Gangway OPACMARE 1,90 m
- Ankergeschirr: DELTA-Anker 40 kg mit 100 m Ankerkette 12 mm
- Zentrales Mainsheet-Pod mit elektrischer 3 Gang-Winsch HARKEN 60.3STEP
- Elektrische Primärwünschen HARKEN 70.2STEP
- Elektrische Sekundärwünschen HARKEN 60.2STEP
- Elektrische 3 Gang Fallwünschen am Mastfuß HARKEN 60.3STEP für Groß- und Genuafall
- Zwei Steuerstände mit TCE Custom Steuerrädern in Kohlefaser und Teak (neue Lackierung 2021), Steuersitzen mit Teakdeck, großen Konsolen für Instrumente und Bedieneinheiten
- Breite hydraulische Badeplattform mit Fernbedienung
- Große Tendergarage in Fahrtrichtung mit elektrischer Winde unter dem Cockpit und separatem Zugang über Decks Luke
- Geräumige Backskisten unter Achterdeck an Steuerbord und Backbord
- Seiteneinstiegsleiter
- Badeleiter
- Versenkbare SeaSmart Festmacher- und Springklampen (insgesamt 8 Stück)
- Elektrische Deckwaschpumpe für See- und Süßwasser mit Anschluß im Ankerkasten und im Cockpit
- Relingstore an Steuerbord und Backbord
- Versenkbare Sprayhood (verschwindet komplett unter Abdeckungen im Aufbaudach)
- Versenkbares Bimini mit Seitenteilen (verschwindet komplett unter Abdeckungen im Aufbaudach)
- Elektrisch absenkbarer Teak Cockpittisch (wird zur Sonnenliege)
- Zusätzlicher Kühlschrank im Cockpit
- Cockpitdusche warm/kalt

Interieur/Layout

- Heller, ausgesprochen geräumiger Decksalon mit angehobenem Salonboden, Panoramascheiben in Aufbau, großen Rumpfffenstern und Decksluken
- L-förmige Dinette am elektrisch absenkbaaren Salontisch für 8 Personen an Backbord, großes, komfortables Lounge-Sofa an Steuerbord, kombinierte Bar/Kartentisch an Backbord achtern
- Offene Pantry an Backbord achtern mit
 - Arbeitsfläche in CORIAN
 - Doppelspüle
 - Elektrischer MIELE Induktionsherd
 - Kombinierte Mikrowelle/Backofen
 - Dunstabzugshaube
 - MIELE Kühlschrank 157 l
 - MIELE Tiefkühlfach 75 l mit Icemaker
 - Zusätzliches MIELE Tiefkühlfach 160 l
 - MIELE Geschirrspüler
 - NESPRESSO Maschine
 - Temperierter Weinschrank
 - Zusätzliche Custom Staufächer in Pantry
- Luxuriöse Eignerkabine im Vorschiff mit queensize Doppelkoje, Schminktisch und reichlich Stauraum in Schränken, Schubladen und Fächern
- Eignerbad mit separater Duschkabine, Handtuchtrockner und elektrischer Toilette TECMA
- VIP-Gästekabine an Backbord mit breiter Doppelkoje (kann zu Einzelkojen umgebaut werden), Schrank und en-suite Nasszelle mit separater Duschkabine, Handtuchtrockner und elektrischer Toilette TECMA
- Steuerbord Lateralkabine mit Stockbetten, Schrank und Nasszelle mit elektrischer Toilette TECMA
- Steuerbord Achterkabine mit breiter Doppelkoje (kann zu Einzelkojen umgebaut werden), Schrank und en-suite Nasszelle mit separater Duschkabine, Handtuchtrockner und elektrischer Toilette TECMA
- Vorpiek mit Rohrkoje, Schränken, Werkbank und zweitem Zugang vom Eignerbad aus
- Innenbeleuchtung über Deckenspots, Leselampen, indirekte Beleuchtung, rote Nachtlichter, Dimmer
- Leesegel in allen Kabinen
- OCEANAIR Jalousien und Mückennetze in Decksluken
- Jalousien für Rumpffenster
- Alle Matratzen neu in 2022

Technische Ausrüstung

- VOLVO PENTA D4-180 4 Zylinder Commonrail Turbodiesel 180 PS/132 KW
- Wellenantrieb mit 4 flügeligem Faltpropeller Flex-o-Fold
- Leinenschneider auf Propellerwelle
- EVC-System mit elektronischen Ganghebeln an beiden Steuerständen
- Tunnelbugstrahlruder
- Ausfahrbares Heckstrahlruder
- Gel Servicebatteriebank 24 V/840 Ah
- Starterbatterie 12 V
- 230 V Landanschluß mit 2 x Batterieladegerät 24 V/100 A
- Inverter 24 V/230 V/5.000 W
- Dieselgenerator ONAN 19 kVA (neu 2021, Betriebsstunden: 9 h) mit separater Starterbatterie
- 230 V und 12 V Steckdosen
- Klimaanlage für Salon und Kabinen
- Watermaker Sae Recovery 230 V/280 l/h
- Waschtrockner MIELE Marine 230 V/5 kg
- Warmwasserboiler 80 l
- Frischwasser Dockanschluß
- 4 x elektrische Toilette TECMA mit Frischwasserspülung und Fäkalientank
- LED Navigationsbeleuchtung
- 2 x Safe

Navigation/Elektronik

- Instrumente: 2 x RAYMARINE i70 Multidisplays mit Gebern für Log, Echolot und Wind
- 2 x SAILMON Jumbo-Displays in Kohlefaser Halterung am Mast
- 2 x Steuerkompass
- Autopilot RAYMARINE mit 2 x Bedieneinheit p70 und Funkfernbedienung Smartcontrol
- Kartenplotter RAYMARINE gs195 am Kartentisch
- Kartenplotter RAYMARINE Axiom Pro 9 an beiden Steuerständen
- Radarantenne RAYMARINE 4 KW HD am Mast
- AIS Class B-Transponder RAYMARINE AIS650
- UKW-Sprechfunk RAYMARINE Ray240 Dual
- VOLVO PENTA Interface für Anzeige von Motordaten auf dem Kartenplotter
- 4G/WIFI-Antenne am Mast
- TV-Antenne am Mast
- TV Flachbildschirm 40" im Salon
- TV Flachbildschirm 40" in Eignerkabine
- HIFI-Anlage YAMAHA mit Lautsprechern im Salon und im Cockpit

Sicherheit

- Feuerlöschanlage im Motorraum
- Feuerlöscher
- EPIRB
- Sicherheitsausrüstung und Seenotsignal-Kit
- Elektrische und manuelle Bilgenpumpen
- Wasserdichtes Schott im Vorschiff
- Wasserdichte Achterlast

Zubehör

- Tender RIB Aermarine AER 320 mit Außenborder 30 PS
- Cockpitpolster inkl. Sonnenliegepolster für absenkbaren Cockpittisch (alle neu 2021)
- Sonnenliegepolster für Aufbaudach (neu 2021)
- Persenninge für Steuerräder, Konsolen, Winschen und Cockpittisch
- Aufblasbare Fender FENDERTEX
- Leinen
- Ersatzteil-Kit
- Pütt un Pann

Haftungsausschluss für Gebrauchtboote

Alle Angaben insbesondere zur Mehrwertsteuer, stammen von Dritten. Sie sind unverbindlich und ohne Gewähr. Irrtum/Änderungen vorbehalten. Unsere Vermittlungstätigkeit erfolgt ausschließlich aufgrund der uns vom Auftraggeber erteilten Auskünfte. Alle uns erteilten Auskünfte werden sorgfältig und nach bestem Wissen geprüft. Eine Haftung für Vollständigkeit und Richtigkeit wird nicht übernommen und ist daher ausgeschlossen.

BILDER



CNB 66 #1 - Hjem - September 2017 - American Maguire / Ramstary credit: Photo Nicolas



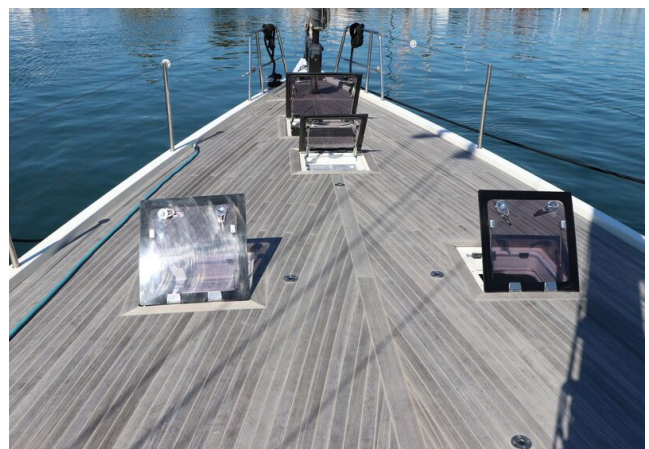
BILDER



BILDER



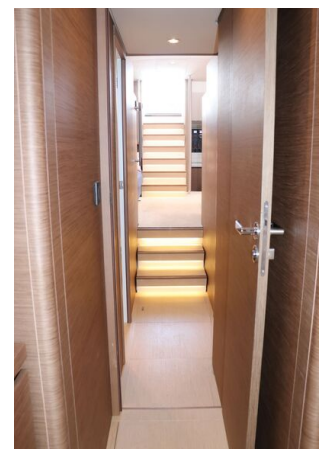
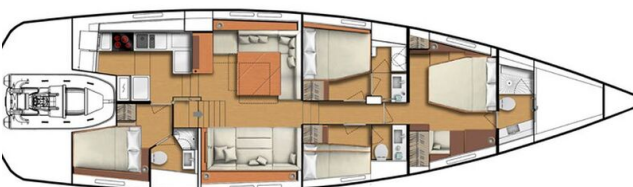
BILDER



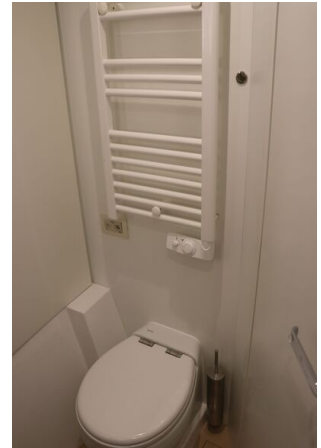
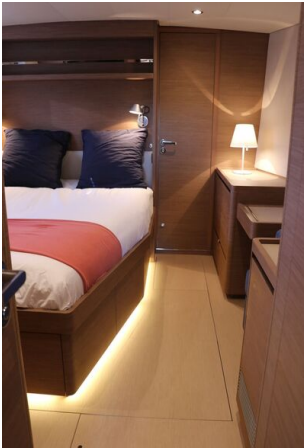
BILDER



BILDER



BILDER



BILDER

