



# SAFFIER SC 8M OPEN

Baujahr 2020

 **DIAMOND**

DIAMOND Yachts, Yachtzentrum Baltic Bay  
Börn 17 | 24235 Laboe

# SAFFIER SC 8M OPEN



**Boot ist verkauft.**

## Rahmendaten

<b>Modell</b>	Saffier SC 8m Open
<b>Werft</b>	Saffier Maritiem B.V.
<b>Konstrukteur</b>	Dean Hennevanger
<b>Kategorie</b>	Daysailer
<b>Baujahr</b>	2020
<b>Liegeplatz</b>	Kreta/Griechenland
<b>Flagge</b>	de
<b>Mwst.-Status</b>	EU-Mwst. bezahlt
<b>Material</b>	GFK
<b>Takelung</b>	Sloop
<b>Kabinen</b>	1
<b>Kojen</b>	2

## Maße & Material

<b>LüA</b>	8,00 m
<b>Breite</b>	2,45 m
<b>Tiefgang</b>	1,30 m
<b>Verdrängung</b>	2 t
<b>Segelfläche</b>	30 m <sup>2</sup>
<b>Maschine</b>	YANMAR 2YM15
<b>Leistung</b>	14 PS/10 KW
<b>Antrieb</b>	Saildrive mit Faltpropeller
<b>Treibstoff</b>	30 L
<b>Fäkalientank</b>	30 L

## Key Facts

- Absolut einhand-tauglicher Daysailer.
- Wunderschöne, klassische Linien.
- Sehr gute Segeleigenschaften.
- Performance-Kiel ca. 1,30 m.
- YANMAR 15 PS Einbaudiesel.
- Geräumiges Cockpit.
- Inkl. Straßen-Trailer.
- ESTHEC Deck.

## Beschreibung

Ein handlicher, absolut einhand-tauglicher, sportlicher und wunderschöner Daysailer mit klassischen Linien. Das ist die Saffier SC 8m Open (alte Bezeichnung: Saffier SE 26) aus den Niederlanden. Das Schiff ist auf Einhand-Segeln und einfaches Handling ausgelegt. Ein ergonomisches Deckslayout und die gut beherrschbare Größe garantieren entspanntes, sicheres Segeln ohne Crew. Die Selbstwendefock und die Führung aller Strecken, Schoten und Fallen auf die beiden Winschpodeste direkt vor dem Steuerstand ermöglichen es, alle Manöver ohne Crew vom Steuerstand aus zu fahren. Trotzdem ist im geräumigen Cockpit Platz für Gäste und ein komfortables, hohes Süll sowie die Sprayhood bieten Schutz bei ungemütlichen Bedingungen. Der für diese Bootsklasse ungewöhnliche YANMAR 15 PS Einbaudiesel ist zuverlässig und vereinfacht Hafenmanöver. Weitere Informationen zu dem Daysailer gibt es hier auf unserer Website: Saffier SC 8m Open. Diese Saffier SC 8m Open wurde erst 2020 geliefert, kommt vom ersten Eigner, wurde wenig gesegelt und ist gut gepflegt. Rumpf und Deck in altweiß mit schwarzem Wasserpaß und Zierstreifen, Performance-Kiel mit einem Tiefgang von 1,30 m und ESTHEC Deck. Umfangreiche Spezifikation inkl. Autopilot, Marine-WC, ESTHEC-Deck usw. Version mit Radsteuerung. Zum Boot gehört ein Tandem-Trailer (ebenfalls Baujahr 2020). Der Daysailer wird aus persönlichen Gründen verkauft und kommt im Oktober 2022 zurück von Kreta nach Norddeutschland.

## Rigg/Segel

- An Deck stehender, 9/10 getakelter, weiß lackierter SELDEN Mast
- Zwei gepfeilte Salingspaare
- SELDEN Baum mit zwei Reffs (Ein Leinen-Reffsystem)
- FURLEX Vorsegel-Rollanlage mit Trommel unter Deck
- Trimmbares Achterstag
- Fester SELDEN Kicker
- Großsegel Ullman-Sails Dacron ca. 19 m<sup>2</sup>
- Lazy Jacks und Lazy Bag
- Selbstwendefock Ullman-Sails Dacron ca. 11 m<sup>2</sup>
- Gennakergeschirr inkl. abnehmbarem Edelstahl Bugspriet und Gennakerfall

## Deck

- ESTHEC Kompositdeck auf Seitendecks, Cockpitdutzen und Cockpitboden (Farbe: "Honey" mit schwarzen Streifen)
- ESTHEC Scheuerleiste auf Bordwand
- HARKEN Selbstwendeschiene
- Elektrische Winsch HARKEN 30.2STA an Backbord
- Manuelle Winsch HARKEN 20.2STA an Steuerbord
- Fallen-Staukästen vorn im Cockpit
- Steuersäule mit weißem GFK Steuerrad von Carbonautica
- Sprayhood (verschwindet niedergelegt in Graben vor dem Niedergang)
- Bimini
- Flaggenstock mit Flagge
- Ankerkasten
- Backskiste auf Achterdeck
- Klappbare Festmacherklampen und klappbare Springklampen mittschiffs
- Badeleiter

## Layout/Interieur

- Ausbau in weißen Panelen mit Mahagoni-Leisten
- Sitze mit Sitzpolster an Steuerbord und Backbord
- Marine-WC mit Fäkalientank unter Vorschiffskoje
- Polster in beige
- Decksluke über Vorschiffskoje

## Technische Ausrüstung

- YANMAR 2YM15 2 Zylinder Einbaudiesel 14 PS/10 KW
- Saildrive mit 2 flügeligem Faltpropeller
- Motorpaneel, Gashebel und Tankanzeige im Cockpit
- Dieseltank ca. 30 l mit elektrischer Füllstandsanzeige
- 230 V Landanschluß mit FI Schutz-Schalter und Ladekabel
- Batterieladegerät 12 V/10 A
- Servicebatterie 12 V/100 Ah
- Starterbatterie 12 V/100 Ah
- 230 V und 12 V/USB Steckdose im Interieur
- Marine-WC mit Y-Ventil und Fäkalientank

## Navigation/Elektronik

- 2 x RAYMARINE i70 Instrumenten-Display in Konsole über Niedergang
- Geber für Log, Echolot und Wind
- Kompass
- Autopilot RAYMARINE p70
- Handfunkgerät VHF Standard Horizon HX890 (neu 2020)

## Sicherheit

- Feuerlöscher
- Manuelle Bilgenpumpe

## Zubehör

- Persenningschlauch für Rollfock
- ROCNA Bügel-Anker 10 kg mit Ankerleine und Kettenvorlauf
- Fender
- Leinen
- KUHZ Tandem-Trailer aus verzinktem Stahl (Baujahr 2020)

### Haftungsausschluss für Gebrauchtboote

Alle Angaben insbesondere zur Mehrwertsteuer, stammen von Dritten. Sie sind unverbindlich und ohne Gewähr. Irrtum/Änderungen vorbehalten. Unsere Vermittlungstätigkeit erfolgt ausschließlich aufgrund der uns vom Auftraggeber erteilten Auskünfte. Alle uns erteilten Auskünfte werden sorgfältig und nach bestem Wissen geprüft. Eine Haftung für Vollständigkeit und Richtigkeit wird nicht übernommen und ist daher ausgeschlossen.

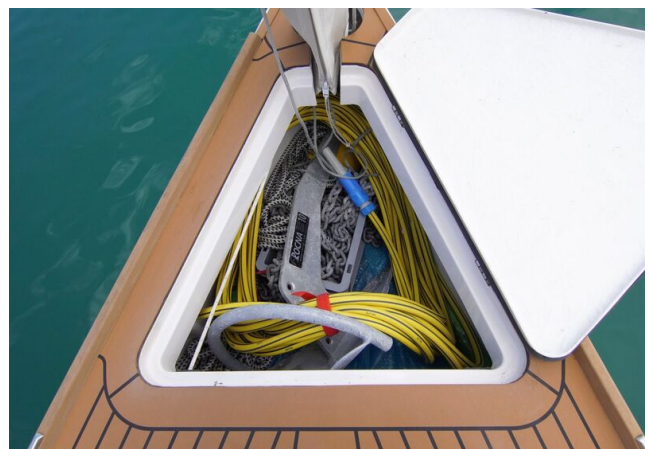
# BILDER



# BILDER



# BILDER



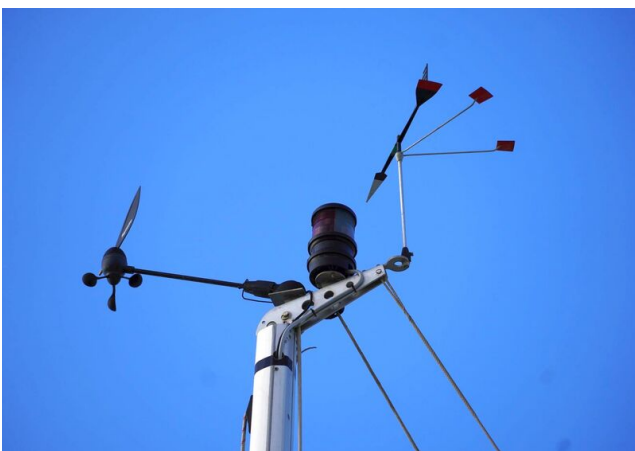
# BILDER



# BILDER



# BILDER



# BILDER

