



# REGINA 43

Baujahr 2004

 **DIAMOND**

DIAMOND Yachts, Yachtzentrum Baltic Bay  
Börn 17 | 24235 Laboe

# REGINA 43



**Boot ist verkauft.**

## Rahmendaten

|                     |                           |
|---------------------|---------------------------|
| <b>Modell</b>       | Regina 43                 |
| <b>Werft</b>        | Regina af Vindö Yachts AB |
| <b>Konstrukteur</b> | Carl Beyer                |
| <b>Kategorie</b>    | Decksalonyacht            |
| <b>Baujahr</b>      | 2004                      |
| <b>Liegeplatz</b>   | Deutsche Ostseeküste      |
| <b>Flagge</b>       | de                        |
| <b>Mwst.-Status</b> | EU-Mwst. bezahlt          |
| <b>Material</b>     | GFK                       |
| <b>Takelung</b>     | Sloop mit Rollmast        |
| <b>Kabinen</b>      | 3                         |
| <b>Kojen</b>        | 8                         |

## Maße & Material

|                     |                         |
|---------------------|-------------------------|
| <b>LüA</b>          | 13.88 m                 |
| <b>LWL</b>          | 11.00 m                 |
| <b>Breite</b>       | 3.98 m                  |
| <b>Tiefgang</b>     | 1.80 m                  |
| <b>Verdrängung</b>  | 12.5 t                  |
| <b>Segelfläche</b>  | 91 m <sup>2</sup>       |
| <b>Maschine</b>     | YANMAR 4JH3-TE          |
| <b>Leistung</b>     | 75 PS/55 KW             |
| <b>Antrieb</b>      | Welle mit Faltpropeller |
| <b>Frischwasser</b> | 800 L                   |
| <b>Treibstoff</b>   | 360 L                   |
| <b>Fäkalientank</b> | 160 L                   |

## Key Facts

- Heller Decksalon mit 360° Panorama.
- Solider skandinavischer Bootsbau.
- Elektrischer Rollmast.
- Bugstrahlruder.
- Stäbige, seegängige Fahrtenyacht.
- Regina 43 in 3 Kabinen-Layout.
- Sehr komplett ausgestattet.
- Elektrische Winschen.

## Beschreibung

Stäbiger, seegängiger Decksalon-Cruiser von Regina af Vindö Yachts (vormals Rex Marine AB) auf der Insel Vindö in den Schwedischen Westschären. Solider skandinavischer Bootsbau und exklusives Mahagoni-Interieur mit viel massivem Holz und liebevoll ausgeführten Details. Heller Decksalon mit gehobenem Salonboden. Von der Salon-Sitzgruppe und vom Kartentisch aus blickt man im Sitzen auf den Horizont. Regina 43 im optionalen 3 Kabinen-Layout mit geräumiger Eignerkabine über die gesamte Schiffsbreite im Heck und Unterflurkabine unter dem Decksalon an Backbord. Gepflegtes, sehr gut ausgerüstetes Eignerschiff aus erster Hand. Jeden Winter im Hallen-Lager und laufende technische Wartung und Unterhaltung. Dank elektrischem Rollmast (neu 2012), Selbstwendefock, vier elektrischen Winschen und Bugstrahlruder ist die Yacht einfach und sicher von einer kleinen Crew zu bewegen.

## Rigg/Segel

- Durchgesteckter, 9/10 getakelter, elektrischer Rollmast von SELDEN (neu 2012)
- Zwei gepfeilte Salingspaare
- Manueller Achterstagspanner
- FURLEX Genua-Rollanlage
- Spinnakerbaum am Mast gestaut
- Schiene für Selbstwendefock
- Aluminium Hülsen für Wantenspanner
- Isoliertes Achterstag
- Backstagen
- Rollgroßsegel Dyneema-Laminat triradial Co-Segel ca. 45 m<sup>2</sup> (von 2012) mit vertikalen Latten
- Rollgenua II Spectra Lundh-Sails ca. 52 m<sup>2</sup>
- Selbstwendefock Dyneema-Laminat triradial Co-Segel ca. 33 m<sup>2</sup> (von 2010) mit UV-Schutz
- Roll-Gennaker UK-Sailmakers ca. 126 m<sup>2</sup> (von 2007) mit BARTELS Rollanlage und Gennakergeschirr (zusätzlich gibt es einen Bergeschlauch)

## Deck

- Teakdeck auf Seitendecks, vorderem Aufbaudach, Badeplattform und im Cockpit
- Elektrische Ankerwinde LOFRANS 1.000 W
- Edelstahl CQR-Anker 25 kg und 20 m Edelstahl Ankerkette 10 mm und 40 m Ankerleine
- Elektrische Genuawinschen ANDERSEN 58.2STE
- Elektrische Großschotwischen ANDERSEN 46.2STE
- Schwedischer Bugsprit in Teak und Edelstahl mit Ankerrolle, Bugleiter und Wasserstag
- Umlaufende laminierte Scheuerleiste
- Edelstahl Festmacherklampen und Springklampen
- Relingstore Steuerbord und Backbord
- Standkörbe am Mast aus Edelstahlrohr
- Sprayhood
- Kuchenbude
- Klappbarer Cockpittisch
- Badeleiter
- Heckdusche warm/kalt

## Layout/Interieur

- Heller, freundlicher Decksalon
- U-förmiger Sitzgruppe um den Salontisch an Backbord
- Kartentisch in Fahrtrichtung an Steuerbord
- Vor dem Salon liegt drei Stufen tiefer die Pantry an Backbord
- Gasherd (2 Flammen und Backofen)
- 2 x elektrische Kühlbox
- Doppelspüle mit zusätzlicher manueller Seewasserpumpe und reichlich Stauraum
- Gegenüber an Steuerbord L-förmiges Sofa mit Eßtisch
- Vorschiffskabine mit V-förmiger Doppelkoje, Schränken und Gästebad
- Geräumige Achterkabine im Heck mit Doppelkoje an Backbord, Einzelkoje an Steuerbord und reichlich Stauraum in Schränken und Fächern
- Eignerbad an Steuerbord mit separater Duschkabine

## Technische Ausrüstung

- YANMAR 4JH3-TE 4 Zylinder Turbodiesel 75 PS/55 KW
- Wellenantrieb mit 3 flügeligem Faltpropeller Flex-o-Fold 18"
- Edelstahl Dieseltank ca. 360 l
- Microcommander Schaltung mit zweitem Gashebel am Kartentisch
- Bugstrahlruder
- 230 V Landanschluß mit Steckdosen im Schiff
- Batterieladegerät MASTERVOLT 12 V
- 5 x AGM Servicebatterie 12 V/100 Ah
- Starterbatterie 12 V/60 Ah
- Dieselheizung EBERSPÄCHER D5L mit Auslässen in allen Räumen
- Warmwasser-Boiler 40 l
- 2 x Edelstahl Fäkalientank ca. 80 l mit Deckstützen und See-Entleerung
- Safe in Eignerkabine

## Navigation/Elektronik

- Instrumente über Niedergang:
- RAYMARINE ST60 Wind
- ST60 Windlupe
- ST60 Log
- ST60 Echolot
- ST60 Multi-Anzeige
- Instrumente am Steuerstand
- GPS/Kartenplotter RAYMARINE E80
- Kompass
- Autopilot RAYMARINE ST6001
- Instrumente am Kartentisch
- PC-Monitor als zweite Anzeige für den Kartenplotter mit RAYMARINE Tastatur
- RAYMARINE ST60 Multi-Anzeige
- Autopilot Bedieneinheit RAYMARINE ST8001
- AIS-Empfänger
- UKW-Sprechfunk RAYMARINE Ray55 Dual
- NOKIA Autotelefon-Festeinbau mit Mastantenne
- Marine-Decoder Fastnet FMD25
- Radio/CD-Player BLAUPUNKT mit Lautsprechern im Salon und im Cockpit,
- Barograph
- Schiffsuhr

## Sicherheit

- Rettungsinsel SEA-SAFE 4 Pers. in Abwurf-Vorrichtung am Heckkorb
- Horseshoe
- Lifesling
- Feuerlöscher
- manuelle und elektrische Bilgepumpe

## Zubehör

---

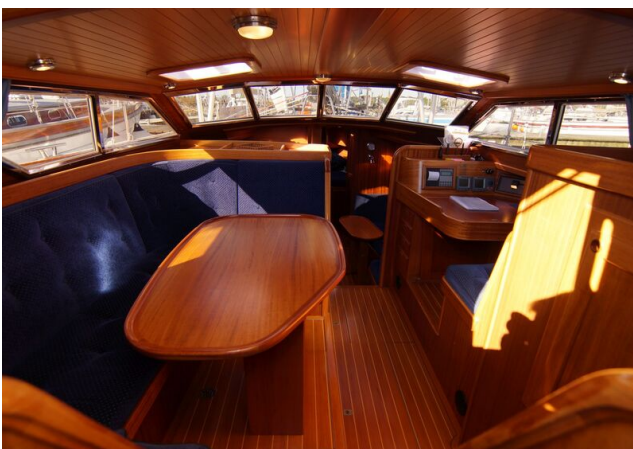
- Winterlagerbock
- Leichte Staubplane
- Fender
- Leinen
- Ankergeschirr

---

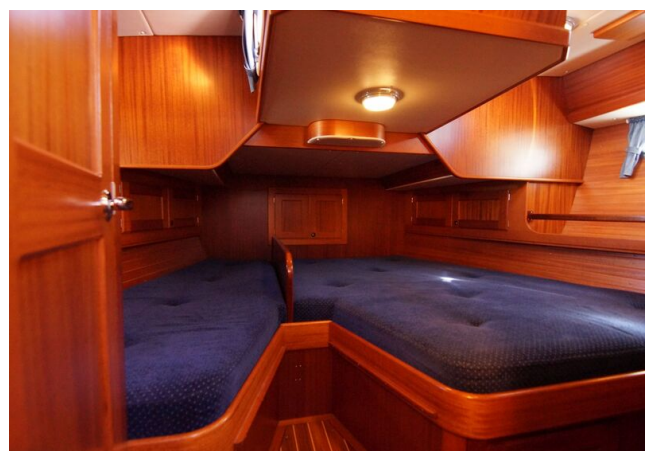
### Haftungsausschluss für Gebrauchtboote

Alle Angaben insbesondere zur Mehrwertsteuer, stammen von Dritten. Sie sind unverbindlich und ohne Gewähr. Irrtum/Änderungen vorbehalten. Unsere Vermittlungstätigkeit erfolgt ausschließlich aufgrund der uns vom Auftraggeber erteilten Auskünfte. Alle uns erteilten Auskünfte werden sorgfältig und nach bestem Wissen geprüft. Eine Haftung für Vollständigkeit und Richtigkeit wird nicht übernommen und ist daher ausgeschlossen.

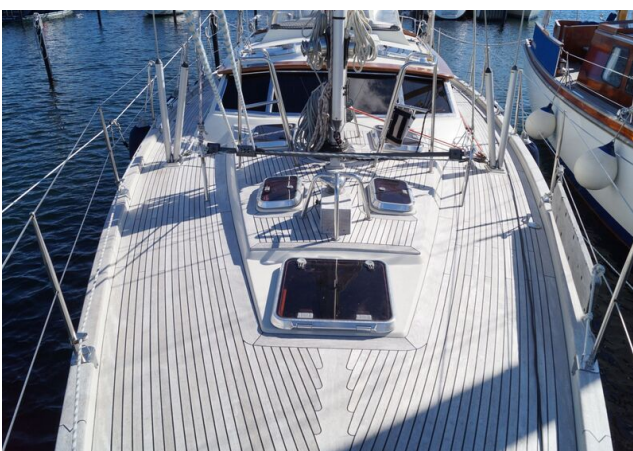
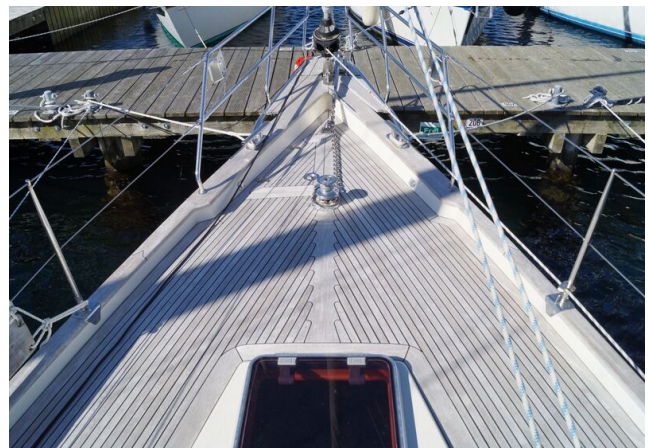
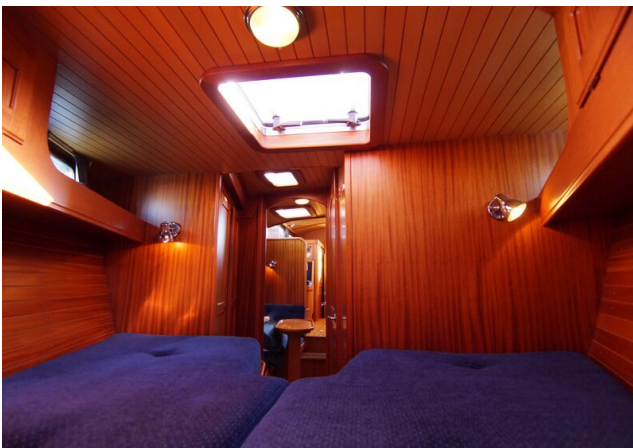
# BILDER



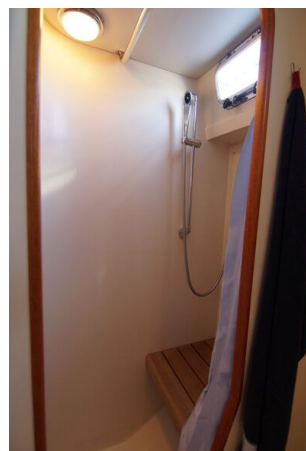
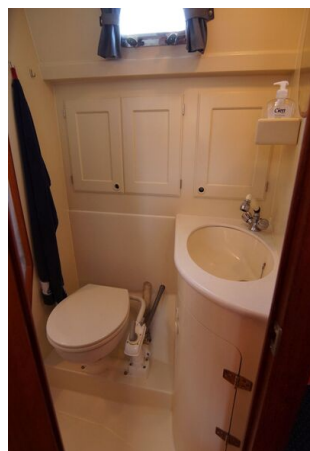
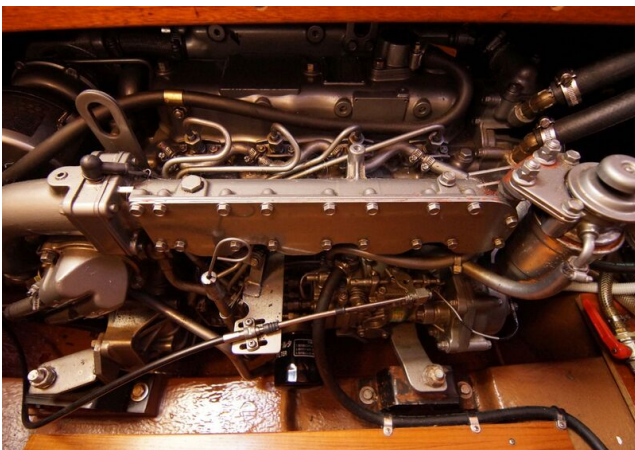
# BILDER



# BILDER



# BILDER



## BILDER

