



WAUQUIEZ PILOT SALOON 47

Baujahr 2007



DIAMOND

DIAMOND Yachts, Yachtzentrum Baltic Bay
Börn 17 | 24235 Laboe

WAUQUIEZ PILOT SALOON 47



Boot ist verkauft.

Rahmendaten

Modell	Wauquiez Pilot Saloon 47
Werft	Wauquiez International SAS
Konstrukteur	Berret/Racoupeau
Kategorie	Decksalonyacht
Baujahr	2007
Liegeplatz	Zypern
Flagge	no
Mwst.-Status	exklusiv MwSt.
Material	GFK
Takelung	Sloop mit Rollmast
Kabinen	3
Kojen	6

Maße & Material

LüA	14.36 m
LWL	12.75 m
Breite	4.61 m
Tiefgang	1.80 m
Verdrängung	14 t
Segelfläche	112 m ²
Maschine	YANMAR 4JH3-HTE
Leistung	100 PS/74 KW
Antrieb	Welle mit Fallpropeller
Frischwasser	595 L
Treibstoff	600 L
Fäkalientank	85 L

Key Facts

- Kombinierte Klimaanlage und Dieselheizung.
- Pullmann-Betten in der Lateralkabine.
- Motor-Upgrade YANMAR 100 PS.
- Kurzkiel-Version.
- Pilot Saloon 47 mit Rollmast.
- Großer, heller Decksalon.
- Elektrische Winschen.
- Watermaker.

Beschreibung

Geräumige, luxuriöse und seegängige Decksalonyacht von der Französischen Qualitätswerft Wauquiez International SAS. Konstrukteur: Berret/Racoupeau Yachtdesign. Breites Cockpit mit zwei Steuerständen, Targabügel für Großschot und freiem Zugang zur breiten Badeplattform. Die Pilot Saloon 47 hat einen hellen, freundlichen Decksalon mit gehobenem Salonboden (360° Panorama aus der Dinette) mit Salonpolstern in Alcantara. 3 Kabinen-Layout mit geräumiger Eignerkabine im Heck über die gesamte Schiffsbreite mit großer, freistehender Doppelkoje und Eignerbad mit separater Duschkabine, Vorschiffskabine mit Doppelkoje, Lateralkabine mit Pullmanbetten und zweite Nasszelle mit separater Duschkabine. Die Pilot Saloon 47 bietet jede Menge Stauraum in Backskisten, Schränken, Schubladen und unter den Kojen. Die Yacht ist aufwendig in mit Bienenwachs handpoliertem Burma-Teak sowie Bodenbrettern in dunklem Wenge ausgebaut. Viele liebevoll ausgeführte Details und reichlich massives Teakholz in Rahmen, Leisten und Profilen. Diese Pilot Saloon 47 wird vom ersten Eigner angeboten und fährt unter norwegischer Flagge (der Fragepreis versteht sich inkl. MwSt.). Umfangreiche Spezifikation inkl. Rollmast, elektrischen Winschen, Motor-Upgrade, Waschmaschine sowie kombinierter Klimaanlage und Dieselheizung von WEBASTO. Dank der vergrößerten Dieseltank-Kapazität, einem ONAN 7 kVA Dieselgenerator, dem 100 l/h Watermaker und der umfangreicher Batteriebank ist die Yacht über lange Strecken autark. ...

Rigg/Segel

- An Deck stehender, 9/10-getakelter SPARCRAFT Rollmast
- Zwei gepfeilte Salingspaare
- Genua-Rollanlage FACNOR
- Festes zweites Vorstag mit Vorsegel-Rollanlage FACNOR
- 2 x isoliertes Achterstag
- Rollgroßsegel INCIDENCES Hydranet radial ca. 60 m²
- Rollgenua INCIDENCES Hydranet radial ca. 53 m² mit UV-Schutz
- Kutterfock INCIDENCES Hydranet radial ca. 30 m² mit UV-Schutz
- Gennaker UK-Sailmakers 1.5 oz Matrix ca. 147 m² im Bergeschlauch
- Gennakergeschirr

Deck

- Teak auf Seitendecks, Badeplattform und im Cockpit
- Zwei elektrische Primärwischen HARKEN 53.2STCEH
- Elektrische Fallwisch HARKEN 46.2STCEH an Steuerbord
- Elektrische Ankerwinde mit Fernbedienung im Cockpit
- Ankergeschirr: Edelstahl Bügelanker 42 kg und 80 m Edelstahl Ankerkette 10 mm
- Große Segellast im Vorschiff
- Großer beidseitig klappbarer Cockpittisch in Teak mit Staufach und Einbauraum für Kartenplotter
- Im Tagabügel zur Aufnahme der Großschot sind die Cockpitbeleuchtung, Außenlautsprecher und das Bimini montiert.
- Sprayhood
- Bimini mit Verbindungsstück zur Sprayhood
- Relingstore an Steuerbord und Backbord
- Edelstahl Davits
- Zwei Teak Sitze im Heckkorb
- Breite, klappbare Badeplattform
- Springklampen
- Badeleiter
- Cockpitdusche warm/kalt
- LED Cockpitbeleuchtung im Targabügel
- Staufach für Rettungsinsel im Cockpitboden
- Backskisten unter Steuersitzen achtern im Cockpit

Layout/Interieur

- Heller freundlicher Decksalon mit großen Front- und Seitenscheiben
- U-förmiger Dinette um den klappbaren Salontisch an Steuerbord
- Salonpolster in ALCANTARA (Farbe: "Amber Glow")
- Pantry im Durchgang zur Achterkabine an Backbord
 - Arbeitsfläche in weißem CORIAN
 - Gasherd (drei Flammen und Backofen)
 - Fernschalter für Gasventil
 - Kühlschrank
 - Kühl-/Tiefkühlbox
 - Doppelspüle
 - See-/Süßwasser-Fußpumpe
- Geräumige Eignerkabine mit freistehender Doppelkoje, Schminktisch, Sitz und reichlich Stauraum in Schränken Schubladen und Regalen
- En Suite-Eignerbad mit separater Duschkabine an Steuerbord
- Vorschiffskabine mit V-förmiger Doppelkoje
- Lateralkabine mit Doppelstockbetten an Steuerbord
- Gästebad an Backbord vorn mit separater Duschkabine
- Exklusiver und solide ausgeführter Ausbau in handpoliertem Teak mit Bodenbrettern in Wenge
- OCEANAIR Rollos und Mückennetze für Decksluken
- Jalousien für Decksalonscheiben und Rumpffenster
- LED Interieur-Beleuchtung
- Elektrische Ventilatoren in Kabinen
- Leesegel unter Kojen

Technische Ausrüstung

- YANMAR 4JH3-HTE 4 Zylinder Turbodiesel 100 PS/74 KW
- Betriebsstunden (Stand November 2021): 1.952 h
- Seewasser-geschmierte Welle mit 3 flügeligem Faltpropeller GORI (mit Overdrive)
- Vergrößerte Dieseltankkapazität 600 l
- Kombinierte Klimaanlage WEBASTO Blue Cool und Dieselheizung WEBASTO Thermo 90ST (Warmwasser-System)
- 230 V Landanschluß mit Ladekabel
- 230 V Steckdosen im Schiff
- Warmwasser-Boiler 42 l
- Frischwasser-Landanschluß
- Fäkalientank 85 l mit Y-Ventil, Deckstützen und See-Entleerung
- Batterieladegerät MASTERVOLT 12 V/50 A
- 6 x Gel Servicebatterie 12 V/200 Ah
- AGM Starterbatterie 12 V/105 Ah für Maschine
- AGM Starterbatterie 12 V/105 Ah für Generator
- MASTERVOLT Battery Monitor BTM III
- Dieselgenerator ONAN 7 kVA
- Inverter 12 V/230 V
- Waschmaschine 230 V
- Watermaker Dessalator 12 V/230 V 100 l/h

Navigation/Elektronik

- Instrumente im Cockpit:
2 x RAYMARINE ST60 Graphik
2 x ST60 Wind
GPS/Kartenplotter RAYMARINE E80 am Cockpittisch
- Instrumente am Kartentisch:
RAYMARINE ST60 Tridata (Log und Echolot)
GPS/Kartenplotter RAYMARINE E120
- Autopilot RAYMARINE ST6001+ mit Gyro-Sensor
- RAYMARINE Smartcontrol Funkfernbedienung
- UKW-Sprechfunk NAVMAN VHF7100
- Radarantenne RAYMARINE 2 KW am Mast
- 2 x Steuerkompass
- Radio/CD-Player JVC mit zwei Lautsprechern im Salon und 2 Cockpitlautsprecher
- TV Flachbildschirm LG im Salon am Hauptschott
- Schiffsuhr, Barometer, Thermometer/Hygrometer

Sicherheit

- Rettungsinsel ARIMAR 6 Pers. in Container (muß gewartet werden)
- JONBUOY Rettungsmodul am Heckkorb
- Lifesling
- Feuerlöscher
- Rettungsmittel
- Manuelle und elektrische Bilgenpumpe

Zubehör

- Dinghy TALAMEX Highline
- Außenborder YAMAHA 5 PS
- Heckankergeschirr: COBRA-Anker 20 kg mit 10 m Edelstahl Kettenvorlauf
- Durchsichtiger Sonnenschutz für Decksalonscheiben
- Klappbare Aluminium Gangway
- Fender
- Leinen
- Persenninge für Steuerstände und Cockpittisch
- Pütt un Pann

Haftungsausschluss für Gebrauchtboote

Alle Angaben insbesondere zur Mehrwertsteuer, stammen von Dritten. Sie sind unverbindlich und ohne Gewähr. Irrtum/Änderungen vorbehalten. Unsere Vermittlungstätigkeit erfolgt ausschließlich aufgrund der uns vom Auftraggeber erteilten Auskünfte. Alle uns erteilten Auskünfte werden sorgfältig und nach bestem Wissen geprüft. Eine Haftung für Vollständigkeit und Richtigkeit wird nicht übernommen und ist daher ausgeschlossen.

BILDER



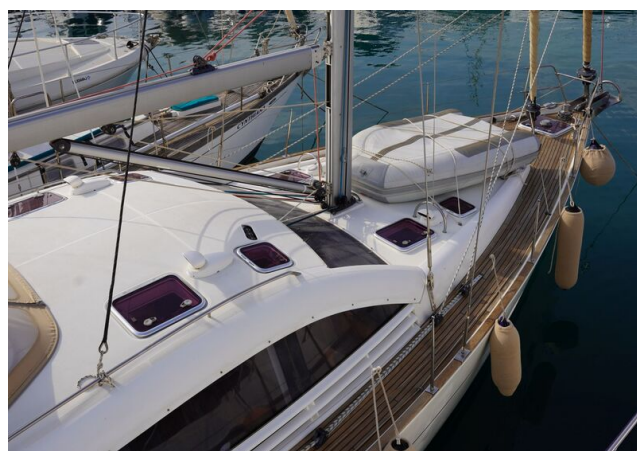
BILDER



BILDER



BILDER



BILDER



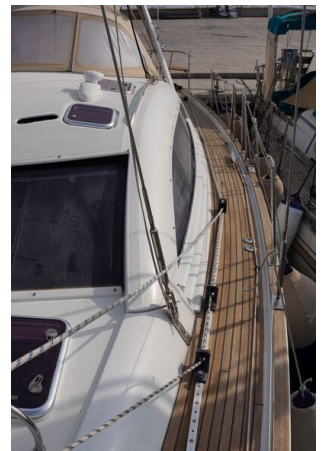
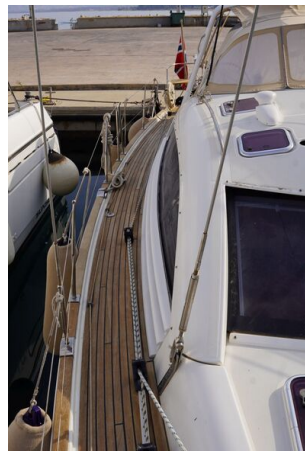
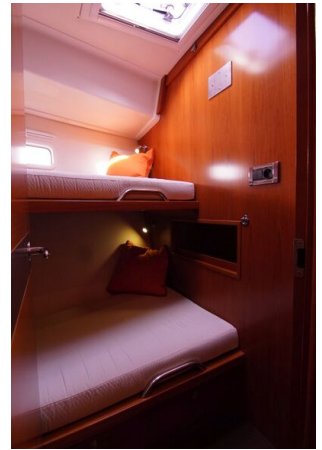
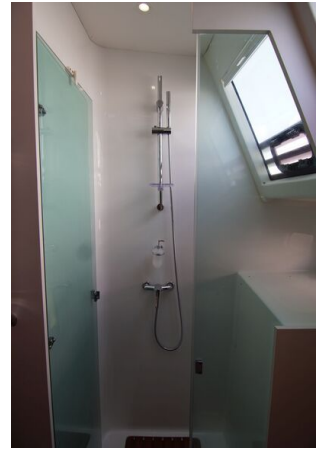
BILDER



BILDER



BILDER



BILDER

