



AMEL 50

Baujahr 2019



DIAMOND

DIAMOND Yachts, Yachtzentrum Baltic Bay
Börn 17 | 24235 Laboe

AMEL 50



Boot ist verkauft.

Rahmendaten

Modell	AMEL 50
Werft	Chantiers AMEL S.A. (FRA)
Konstrukteur	AMEL Design Group
Kategorie	Blauwasser-Cruiser
Baujahr	2019
Liegeplatz	Südfrankreich
Flagge	fr
Mwst.-Status	EU-Mwst. bezahlt
Material	GFK
Takelung	Sloop mit Rollmast
Kabinen	3
Kojen	6

Maße & Material

LüA	16.50 m
LWL	14.50 m
Breite	4.79 m
Tiefgang	2.15 m
Verdrängung	23 t
Segelfläche	126 m ²
Maschine	VOLVO PENTA D3-110
Leistung	110 PS/81 KW
Antrieb	Welle mit Faltpropeller
Frischwasser	600 L
Treibstoff	650 L
Fäkalientank	160 L

Key Facts

- Ausbau in heller Eiche.
- Elektrische Davits und Dinghy.
- Ausfahrbares Bugstrahlruder.
- Elektrischer Rollmast.
- Kutterstag mit elektrischer Rollanlage.
- Dieselgenerator ONAN 8 KW.
- Watermaker 100 l/h.
- Klimaanlage.

Beschreibung

Luxuriöser, seegängiger und für Langfahrt ausgestatteter Blauwasser-Cruiser aus Frankreich. Ihr ausgereiftes Konzept, der hohe Standard des Bootsbaus der Werft und die Fokussierung auf Sicherheit, Zuverlässigkeit und Komfort machen AMEL-Segelyachten seit Jahrzehnten zu erstklassigen Fahrtenyachten für lange Strecken und man trifft sie auf den entlegensten Revieren der Welt. Sehr steife, verwindungsfreie Bauweise mit anlaminieren Schotten unter Verwendung von Vinylester-Harzen. Tiefes, gut geschütztes Cockpit mit festem Doghouse über dem Steuerstand. Helles modernes Interieur und viel Licht und Luft unter Deck durch zahlreiche, große Rumpf- und Aufbauenster, acht Decksluken und sieben Bullaugen. Die AMEL 50 wurde zur "European Yacht of the Year 2018" gewählt. Hervorragend zur weltweiten Fahrt ausgestattete Eigneryacht. Umfangreiche Spezifikation inkl. Dieselgenerator 8 KW, Watermaker, Klimaanlage, Dieselheizung, Waschtrockner, elektrischen Winschen, elektrischen Davits inkl. Dinghy und VARIFOLD Faltpropeller usw. Dank elektrischer Genuarollanlage, Selbstwendefock und elektrischem Rollgroß inkl. elektrischem Unterliekstreckter ist diese AMEL 50 einhanttauglich. Moderner, exklusiver Ausbau in seidenmatt lackierter heller Eiche mit weiß bespannten Paneelen, hellen laminieren Bodenbrettern und zahlreichen Lederapplikationen. Die AMEL 50 liegt segelfertig in Südfrankreich und kann jederzeit nach Absprache besichtigt werden.

Rigg/Segel

- An Deck stehender, Top-getakelter AMEL Rollmast
- Zwei gepfeilte Salingspaare
- Elektrische Großsegel-Rollanlage und elektrischer Unterliekstrecker
- Rigg weiß lackiert
- Elektrische Genua-Rollanlage PROFURL
- Festes Kutterstag mit elektrischer Rollanlage PROFURL
- Dyneema/Vectran Fallen
- LED Deckstrahler am Mast
- LED Strahler in den unteren Salingen nach unten und oben
- LED Cockpitbeleuchtung im Baum
- LED 3 Farbenlaterne und Ankerlicht im Top
- Zwei Fallwischen HARKEN 40.2ST am Mast
- Dinghy-Kran im Großbaum integriert
- HARKEN Schiene und Traveller für Selbstwendefock
- HARKEN Genuaschienen und leinenverstellbare Holepunkte
- Roll-Großsegel INCIDENCES Hydranet triradial ca. 62 m² mit UV-Schutz
- Rollgenua INCIDENCES Hydranet triradial ca. 64 m² mit UV-Schutz
- Selbstwendefock für Kutterstag INCIDENCES Hydranet triradial ca. 24 m² mit UV-Schutz

Deck

- Edelstahl Bugspriet für Gennaker/Code-0 mit integrierter Ankerrolle
- Elektrische Ankerwinde LEWMAR V5 2.000 W mit Fernbedienung und Kettenzähler im Cockpit
- Ankergeschirr: Edelstahl DELTA-Anker 40 kg und 100 m Edelstahl Ankerkette 10 mm
- Elektrische AMEL Davits
- Durchgehende feste Seereling aus Edelstahl Rohr mit Relingstoren an Steuerbord und Backbord
- Integrierte Teaksitze im Heckkorb
- Vier Edelstahl Festmacherklampen
- Vier Edelstahl Springklampen
- Elektrische Genuawischen HARKEN 60.2STE
- Sekundärwischen HARKEN 46.2ST
- Große Segellast im Vorschiff mit Stauraum für Fender, Festmacher und Segel
- Große Backskiste unter dem Achterdeck
- Tiefes gut geschütztes Cockpit mit Steuerstand und Steuersitz an Backbord
- Doghouse mit Windschutzscheibe (zentrale Scheibe zum Öffnen), zwei Luken im Dach, Deckenbeleuchtung und achtern ausziehbarem GFK-Bimini
- Heckabschluß und Seitenpaneele für Bimini (Kuchenbude)
- Elektro-hydraulisch klappbare Badeplattform mit Funkfernbedienung
- Badeleiter
- Heckdusche warm/kalt
- Klappbarer Cockpittisch in Teak und Edelstahl

Layout/Interieur

- AMEL 50 mit exklusivem, aufwendig ausgeführtem Ausbau in seidenmatt lackierter heller Eiche mit weiß bespannten Paneelen, laminierten Bodenbrettern und zahlreichen Lederapplikationen
- Großzügiger, geräumiger Salon mit U-förmiger Sitzgruppe an Backbord
- Klappbarer, elektrisch höhenverstellbarer Salontisch an der Dinette mit zwei zusätzlichen verschiebbaren Sitzen
- Der Salontisch kann zu einer zusätzlichen Koje umgebaut werden
- L-förmiges Sofa an Steuerbord
- Kartentisch in Fahrtrichtung eingebaut an Backbord achtern
- Längspantry im Durchgang zur Achterkabine an Steuerbord
 - Arbeitsfläche in weißem CORIAN
 - Doppelspüle
 - Geschirrspüler
 - Mikrowelle mit Grill MIELE 230 V
 - Kaffeemaschine NESPRESSO
 - Kühlschrank mit 2 Auszügen
 - Tiefkühler unter Salonsofa
 - Waschtrockner LG
 - Trinkwasserfilter
- Luxuriöse, geräumige Eignerkabine im Heck mit breiter, freistehender Doppelkoje, Sessel und Schminktisch, reichlich Stauraum in Schränken, Fächern, Regalen und unter der Koje, die mit Gasdruckfedern hochgeklappt werden kann
- Eignerbad mit separater Duschkabine und elektrischer Toilette an Backbord
- Gästekabine im Vorschiff mit freistehender Doppelkoje
- Nasszelle mit separater Duschkabine und elektrischer Toilette an Backbord
- Lateralkabine an Steuerbord mit Doppelstockbetten
- Leesegel unter Kojen
- OCEANAIR Rollos und Mückennetze
- Jalousien für Rumpffenster und Aufbaufenster
- Dimmbare LED-Innenbeleuchtung (Deckenstrahler, indirekte Ambiente-Beleuchtung und Leselampen)

Technische Ausrüstung

- VOLVO PENTA D3-110 5 Zylinder Einbaudiesel 110 PS/81 KW
- Betriebsstunden (Stand November 2024): 516 h
- EVC-System mit elektronischem Ganghebel
- Hydraulisches Getriebe
- Wellenanlage mit flexibler Kupplung und Faltpropeller VARIFOLD
- Großer, gut zugänglicher und hervorragend schallisolierter Motorraum
- Ausfahrbares elektrisches Bugstrahlruder SIDEPOWER 24 V/8 PS
- Gekapselter 3 Zylinder-Diesलगenerator ONAN 8 KW (Betriebsstunden im November 2024: 232 h)
- 230 V Landanschluß mit Landanschlußkabel
- Batterieladegerät MASTERVOLT 24 V/60 A
- Zusätzliches Batterieladegerät MASTERVOLT 24 V/100 A
- Inverter MASTERVOLT 24 V/230 V/2.500 W
- Gel-Servicebatteriebank 24 V/600 Ah
- Starterbatterie 12 V für Maschine und Generator
- 230 V und 12 V/USB Steckdosen im Schiff
- Klimaanlage DOMETIC 48.000 BTU für Salon und alle Kabinen
- Dieselheizung WEBASTO 11 KW (Warmwasser-System)
- Waschmaschine mit Trockner
- Watermaker DESSALATOR Dual Voltage 24 V/230 V/100 l/h (Betriebsstunden im November 2024: ca. 272 h)
- Frischwasser-Landanschluß
- Zwei elektrische Toiletten jeweils mit Fäkalientank 80 l mit Decksabsaugung und See-Entleerung
- Warmwasserboiler 50 l
- LED-Navigationslichter
- LED-Interieurbeleuchtung

Navigation/Elektronik

- BROOKS [&] GATEHOUSE Hydra 5000-Anlage
- 3 x B[&]G H5000 GFD-Display im Cockpit und 1 x H5000 GFD-Display am Kartentisch
- Analoges B[&]G Winddisplay im Cockpit
- Autopilot FURUNO Navpilot 711C
- 15" Multifunktions-Display FURUNO Navnet TZT2 am Steuerstand
- GPS-Empfänger FURUNO GP330
- AIS Class B-Transponder FURUNO FA50
- Kompass
- Videokamera im Mast
- UKW-Sprechfunk GARMIN 215 am Kartentisch
- TV LCD Bildschirm 40" mit elektrischem Lift im Salon und eigenem Inverter 24 V/230 V/800 W
- TV LCD Bildschirm in Achterkabine
- Marine Entertainment System FUSION mit zwei Lautsprechern im Salon und zwei Cockpitlautsprecher
- VION Wetterstation

Sicherheit

- Wasserdichtes Kollisionsschott zwischen Segellast und Vorschiffskabine
- Die AMEL 50 lässt sich gegen Wassereintrich in fünf wasserdichte Sektionen teilen
- Rettungsinsel 4WATER 8 Pers. in Container am Heckkorb
- EPIRB
- Sentinel Boat Monitor 40 (mobiles Überwachungssystem)
- Feuerlöscher
- Feuer-Löschsystem im Motorraum
- Sicherheitsleiter und zwei Stufen außen auf der Badeplattform
- Elektrische und manuelle Bilgenpumpen
- Sicherheitsausrüstung

Zubehör

- Dinghy: HIGHFIELD RIB mit Steuerkonsole und Steuerrad
- HONDA Außenborder
- Teilbare Kohlefaser Gangway 2,8 m
- Cockpitpolster
- Sonnenliegenposter für Achterdeck und Vordeck
- Ersatzteil-Kit
- Fender
- Festmacher

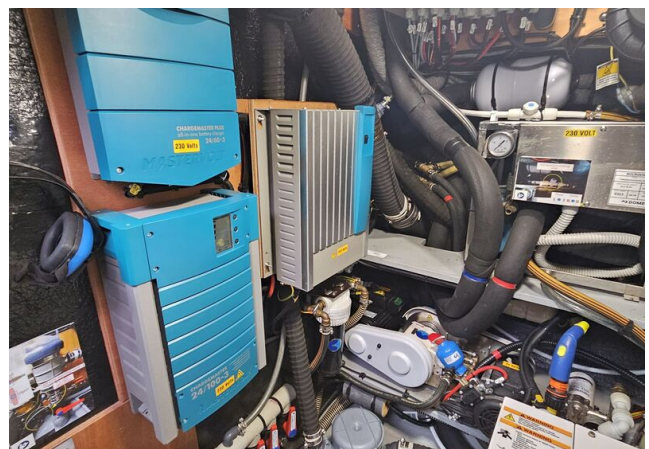
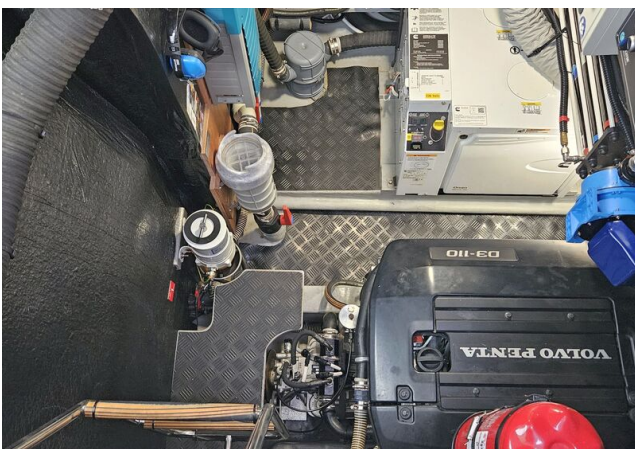
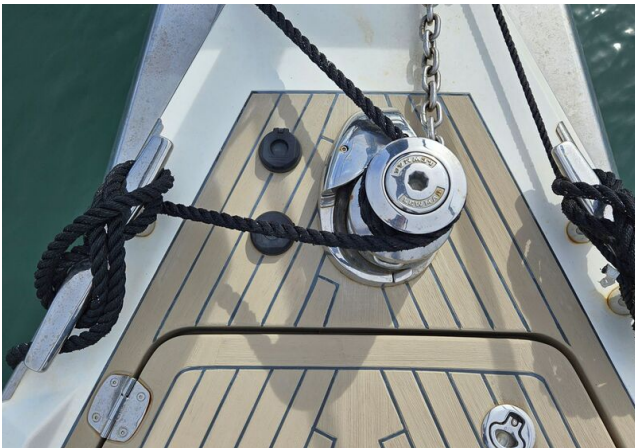
Haftungsausschluss für Gebrauchtboote

Alle Angaben insbesondere zur Mehrwertsteuer, stammen von Dritten. Sie sind unverbindlich und ohne Gewähr. Irrtum/Änderungen vorbehalten. Unsere Vermittlungstätigkeit erfolgt ausschließlich aufgrund der uns vom Auftraggeber erteilten Auskünfte. Alle uns erteilten Auskünfte werden sorgfältig und nach bestem Wissen geprüft. Eine Haftung für Vollständigkeit und Richtigkeit wird nicht übernommen und ist daher ausgeschlossen.

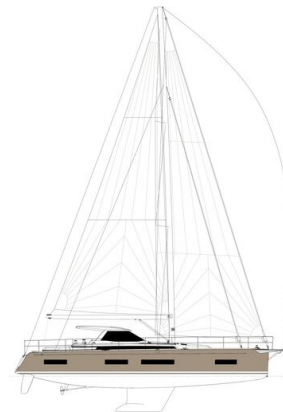
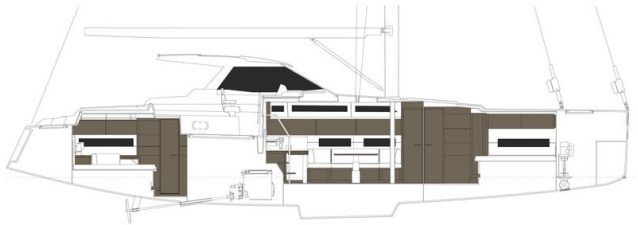
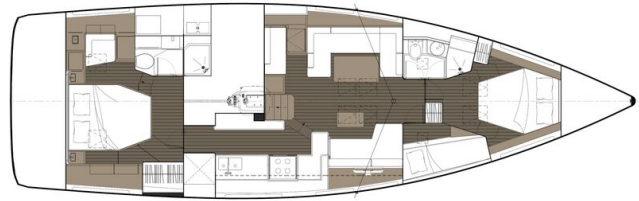
BILDER



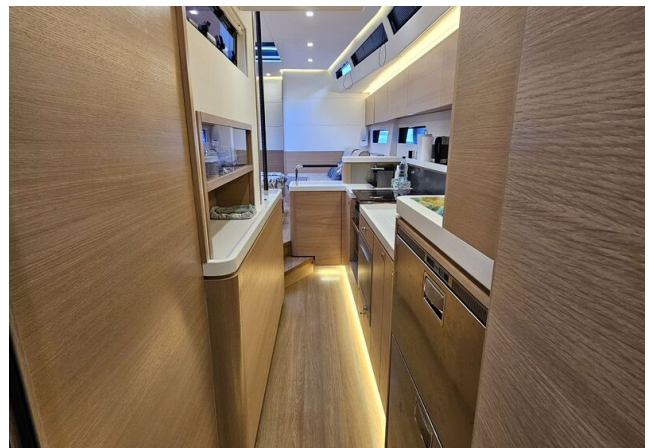
BILDER



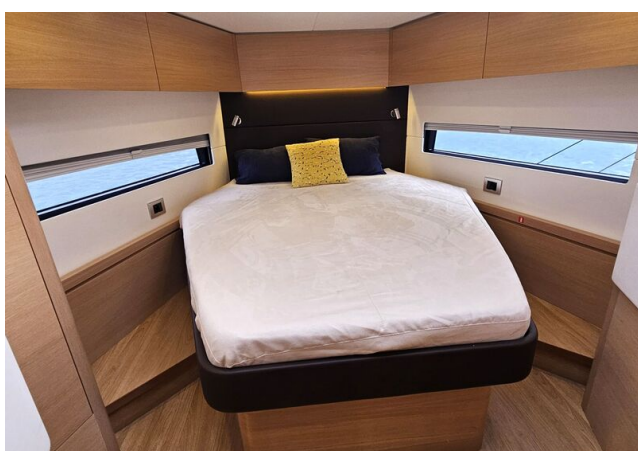
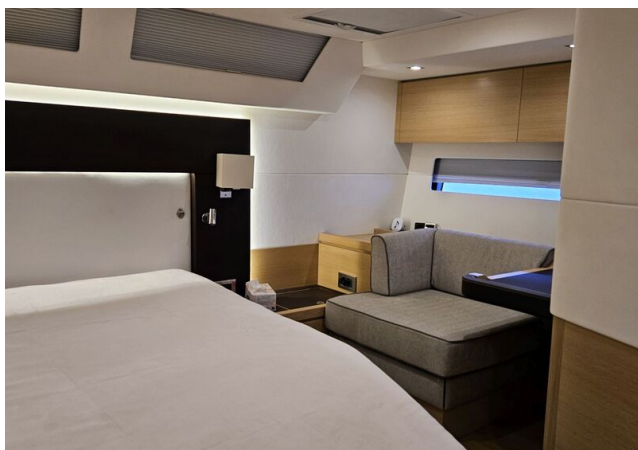
BILDER



BILDER



BILDER



BILDER

