



# NORLIN 37

Baujahr 1974

 **DIAMOND**

DIAMOND Yachts, Yachtzentrum Baltic Bay  
Börn 17 | 24235 Laboe

# NORLIN 37



**Boot ist verkauft.**

## Rahmendaten

<b>Modell</b>	Norlin 37
<b>Werft</b>	Vikens Varv (SWE)
<b>Konstrukteur</b>	Peter Norlin
<b>Kategorie</b>	Segelyacht
<b>Baujahr</b>	1974
<b>Liegeplatz</b>	Ostsee
<b>Flagge</b>	de
<b>Mwst.-Status</b>	EU-Mwst. bezahlt
<b>Material</b>	GFK
<b>Takelung</b>	Sloop
<b>Kabinen</b>	2
<b>Kojen</b>	6

## Maße & Material

<b>LüA</b>	11.05 m
<b>LWL</b>	9.00 m
<b>Breite</b>	3.60 m
<b>Tiefgang</b>	1.96 m
<b>Verdrängung</b>	7.8 t
<b>Segelfläche</b>	68 m <sup>2</sup>
<b>Maschine</b>	YANMAR 3HM35
<b>Leistung</b>	35 PS/26 KW
<b>Antrieb</b>	Welle mit MAXPROP
<b>Frischwasser</b>	140 L
<b>Treibstoff</b>	70 L

## Key Facts

- Sehr seegängiger, stäbiger Cruiser.
- Wunderschöner IOR-Rumpf.
- NORDIC 3 Salings-Mast mit Rod Rigg.
- Solider Ausbau in hochglanzlackiertem Teak.
- Umfangreiche Ausstattung.
- Bugstrahlruder (neu 2017).
- Layout mit zwei Einzelkojen achtern.
- Viele Investitionen in den letzten Jahren.

## Beschreibung

Wunderschöner, zeitloser Riß vom schwedischen Konstrukteur Peter Norlin. Ursprünglich als Eintonner entworfen, hat die Norlin 37 den typischen ausladenden IOR-Bauch mittschiffs, elegante Überhänge und ein schmal auslaufendes Heck mit schlankem Spiegel. Sehr solide und steif ausgeführter schwedischer Werftbau mit hervorragenden Segeleigenschaften bei viel Wind. Insbesondere am Wind ist die Norlin 37 schnell und läuft gut Höhe, läßt sich sehr ausgewogen steuern und hat ein souveränes, gutmütiges Seeverhalten bei hoher Welle. Traditioneller, liebevoll ausgeführter skandinavischer Ausbau in hochglanzlackiertem Teak. 2 Kabinen-Layout mit zwei Einzelkojen in der Achterkabine. Diese Norlin 37 hat ein hohes, schlankes 3 Saling-Rigg von Nordic-Mast mit Stehendem Gut in Rod. Gepflegtes, gut ausgerüstetes Eignerschiff aus zweiter Hand. Zahlreiche Erneuerungen und Investitionen in den zurückliegenden Jahren. So bekam die Yacht ein Bugstrahlruder, eine elektrische Ankerwinde, teilweise neue Navigationselektronik, eine elektrische Toilette und neue Batterien.

## Rigg/Segel

- Durchgesteckter, topgeriggter, weiß lackierter Aluminiummast von NORDIC-Mast
- Drei Salingspaare
- Stehendes Gut in Rod Rigg
- Babystag
- Backstagen
- Manueller Achterstagspanner
- Genua-Rollanlage HARKEN
- Spinnakerbaum
- Jockeypole
- Durchgelattetes Großsegel Faber [&] Münker Dacron ca. 36 m<sup>2</sup>
- Genua I Brüder-Segel ca. 59 m<sup>2</sup>
- Genua II Brüder-Segel ca. 54 m<sup>2</sup>
- Genua III Faber [&] Münker ca. 42 m<sup>2</sup> mit Latten
- Genua III Brüder-Segel ca. 42 m<sup>2</sup>
- Genua IV Brüder-Segel ca. 27 m<sup>2</sup>
- Trysegel
- Spinnaker Bruce Banks ca. 130 m<sup>2</sup>
- Spinnakergeschirr
- Zusätzlicher Spinnakerbaum aus Kohlefaser

## Deck

- Elektrische Ankerwinde QUICK 24 V/1.000 W (neu 2017) mit Funkfernbedienung
- Ankergeschirr: CQR-Anker 15 kg mit 28 m Ankerkette 8 mm
- Sprayhood mit Verlängerung
- Kuchenbude
- Teakdeck im Cockpit
- Badeleiter
- Abnehmbarer Cockpittisch
- Außenborderhalterung am Heckkorb

## Layout/Interieur

- Salon mit zwei Längssofas am beidseitig klappbaren Salontisch
- Kartentisch mit Navigatorsitz an Steuerbord achtern
- L-förmige Pantry an Backbord achtern
  - Gasherd (2 Flammen und Backofen)
  - Elektrische Kühlbox
  - Spüle
  - Reichlich Stauraum in Schränken, Schubladen, Regalen und Staufächern
- Achterkabinen mit Einzelkojen an Steuerbord und Backbord und Durchgang und Brückendeck
- Nasszelle mit Durchgang zur Achterkabine an Steuerbord
- Vorschiffskabine mit V-förmiger Doppelkoje
- Schöner, solide ausgeführter Ausbau in hochglanzlackiertem Teak

## Technische Ausrüstung

- YANMAR 3HM35 3 Zylinder Einbaudiesel 35 PS/26 KW (neu 1993)
- Wellenantrieb mit 3 flügeligem Drehflügelpropeller MAXPROP
- Edelstahl Dieseltank ca. 70 l
- Solarpanel auf Schiebelukgarage
- 230 V Landanschluß mit 230 V Steckdosen unter Deck
- LEAB 12 V Ladegerät für Servicebatterien und Starterbatterie
- 2 x Servicebatterie 12 V/142 Ah (neu 2018)
- Starterbatterie 12 V 57 Ah
- PHILIPPI Batteriecontroller
- PHILIPPI 24 V Batterieladegerät für Batterien für Bugstrahlruder und Ankerwinde
- Separate Batterien für Bugstrahlruder und Ankerwinde 2 x 12 V/55 Ah in Reihe
- Externes Bugstrahlruder SIDEPOWER EX75S 24 V (neu 2017) mit Funkfernbedienung
- Dieselheizung EBERSPÄCHER D5L
- Elektrische Toilette

## Navigation/Elektronik

- AUTOHELM ST50 Wind
- AUTOHELM ST50 Logge
- RAYMARINE ST60 Echolot (neu 2011)
- Autopilot AUTOHELM ST6000+
- GPS-Empfänger FURUNO GP-32
- Kartenplotter RAYMARINE A9 (neu 2017) in Edelstahlkonsole an der Steuersäule
- Radar/Plotter RAYMARINE RL70C am Kartentisch
- Radarantenne RAYMARINE 2 KW auf Antennenmast am Heck
- Kompass
- AIS-Empfänger
- UKW-Sprechfunk SHIPMATE Sailor A1 mit externem Lautsprecher im Cockpit
- Wetterempfänger NASA Target 147 (neu 2008)
- Radio/CD-Player mit USB-Anschluß
- Schiffsuhr und Barometer

## Sicherheit

- Rettungsring mit Rettungslicht
- Feuerlöscher
- Div. Rettungsmittel und Seenotsignal-Kit
- Bilgenpumpe

## Zubehör

- 2 x Baumpersenning
- Ersatz MAXPROP Propeller
- Fender
- Leinen
- Pütt un Pann

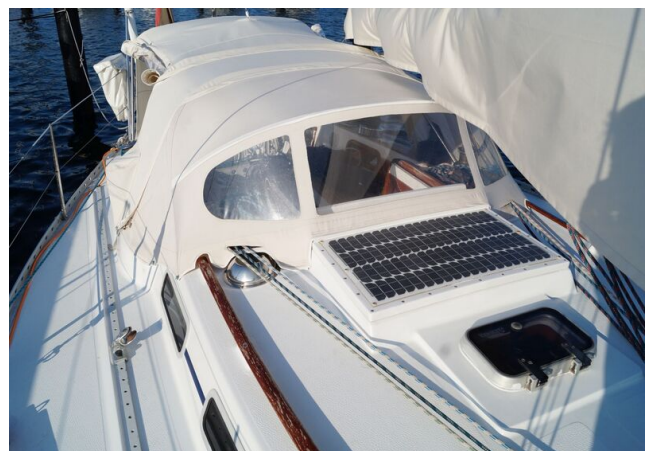
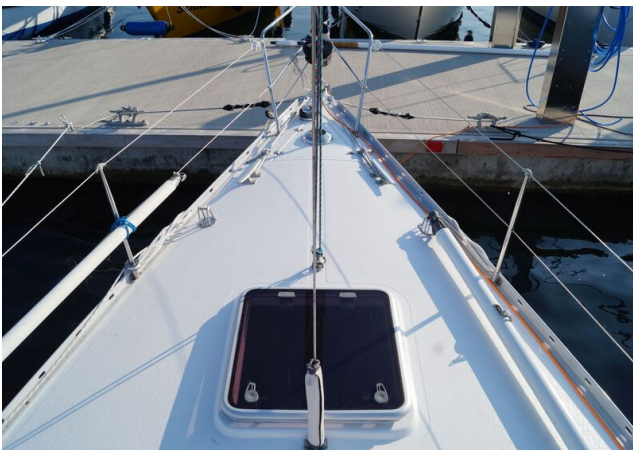
### Haftungsausschluss für Gebrauchtboote

Alle Angaben insbesondere zur Mehrwertsteuer, stammen von Dritten. Sie sind unverbindlich und ohne Gewähr. Irrtum/Änderungen vorbehalten. Unsere Vermittlungstätigkeit erfolgt ausschließlich aufgrund der uns vom Auftraggeber erteilten Auskünfte. Alle uns erteilten Auskünfte werden sorgfältig und nach bestem Wissen geprüft. Eine Haftung für Vollständigkeit und Richtigkeit wird nicht übernommen und ist daher ausgeschlossen.

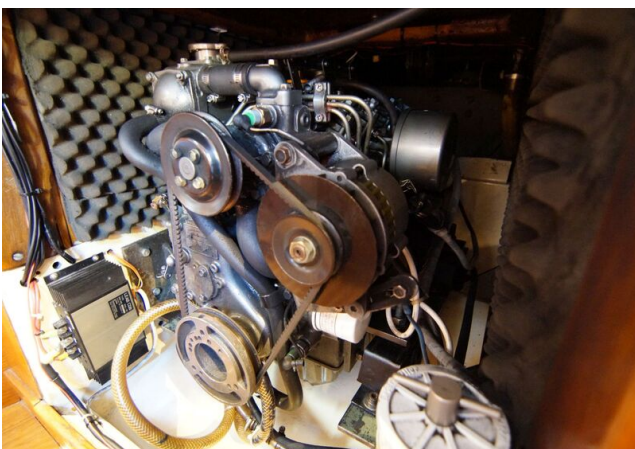
# BILDER



# BILDER



# BILDER



# BILDER

