



NORDSHIP 360 DS

Baujahr 2010

 **DIAMOND**

DIAMOND Yachts, Yachtzentrum Baltic Bay
Börn 17 | 24235 Laboe

NORDSHIP 360 DS



Boot ist verkauft.

Rahmendaten

Modell	Nordship 360 DS
Werft	Nordship Yachts ApS (DEN)
Konstrukteur	Buchwald & Borghegn
Kategorie	Decksalonyacht
Baujahr	2010
Liegeplatz	Flensburger Förde
Flagge	de
Mwst.-Status	EU-Mwst. bezahlt
Material	GFK
Takelung	Sloop mit Rollmast
Kabinen	2
Kojen	4

Maße & Material

LüA	11.00 m
LWL	9.76 m
Breite	3.60 m
Tiefgang	1.80 m
Verdrängung	7 t
Segelfläche	67 m ²
Maschine	VOLVO PENTA D2-40F
Leistung	40 PS/29 KW
Antrieb	Saildrive mit Faltpropeller
Frischwasser	376 L
Treibstoff	200 L
Fäkalientank	100 L

Key Facts

- Edelstahl-Targabügel über dem Heck.
- Hochwertiger Dänischer Werftbau.
- Große, begehbare Backskiste.
- Heller, "echter" Decksalon.
- Exklusiver, solider Mahagoni-Ausbau.
- Feste Edelstahl-Reling.
- Bugstrahlruder.
- Rollmast.

Beschreibung

Komfortable und seegängige Decksalonyacht von der kleinen Dänischen Edelwerft Nordship Yachts aus Kolding. Die Nordship 360 DS bietet bei handiger Größe reichlich Komfort an und unter Deck. Heller Decksalon mit gehobenem Salonboden (360° Panorama aus der Dinette) und Kartentisch mit Navigatorsitz in Fahrtrichtung. Hochwertig ausgestattete und solide gebaute skandinavische Segelyacht für lange Törns und ausgedehnte Aufenthalte an Bord. Liebevoll ausgeführter, seidenmatt lackierter Mahagoni-Ausbau mit Teak Bodenbrettern, weiß bespannten Deckenpanelen und schönen Mahagoni-Wegerungen an den Bordwänden. Reichlich gut erreichbarer Stauraum in Schränken, Schubladen und Fächern überall im Schiff. Nordship 360 DS in 2 Kabinen-Layout mit geräumiger Achterkabine, von außen und innen zugänglicher Backskiste und großer Nasszelle an Backbord vorn. Bei dieser Nordship 360 DS handelt es sich um ein komplett ausgerüstetes Eignerschiff aus zweiter Hand.

Die Yacht liegt jedes Jahr im Hallen-Winterlager und wird laufend technisch gewartet. Die Spezifikation umfasst unter anderem Rollmast, Bugstrahlruder, Teakdeck, elektrische Winsch, EBERSPÄCHER Dieselheizung, Bug- und Heckanker usw. Der Eigner hat mit erheblichem Aufwand eine Reihe von Modifikationen vornehmen lassen: So hat die Yacht einen Edelstahl Targabügel über dem Cockpit für Solarpaneele, Davits und Antennen und die Reling besteht umlaufend aus festem Edelstahlrohr. Zahlreiche Investitionen in den Jahren 2020 und 2021 wie neues ...

Rigg/Segel

- An Deck stehender, 9/10 getakelter SELDEN Rollmast
- Zwei gepfeilte Salingspaare
- Geteiltes Achterstag mit manuellem SELDEN Achterstagspanner
- Vorsegel-Rollanlage FURLEX 200s
- Fester SELDEN Kicker
- ANDERSEN Fallwisch am Mast
- Schiene und Traveller für Selbstwendefock vor dem Mast
- Rollgroßsegel ELVSTRÖM EMSmax Marin/Offshore Technora double Taffeta ca. 37 m² (neu 2020) mit vertikalen Latten
- Selbstwendefock ELVSTRÖM Marin/Offshore Technora double Taffeta ca 30 m² (neu 2020) mit UV-Schutz
- Gennaker

Deck

- Teakdeck auf Seitendecks, Badeplattform und im Cockpit
- Elektrische Ankerwinde QUICK 1.000 W
- Großer, selbstluzender Ankerkasten
- Ankergeschirr: BRUCE-Anker 15 kg mit 30 m Ankerkette 8 mm
- Klappbare Edelstahl Heckanker-Halterung mit BRUCE-Anker 25 kg
- Elektrische Winsch ANDERSEN 46STE an Steuerbord
- Manuelle Winsch ANDERSEN 46.2ST an Backbord
- Skandinavischer Bugsprit Edelstahl mit Teak Trittfläche, integrierter Ankerrolle, Bugleiter und Wasserstag
- Umlaufende, feste Reling in Edelstahl Rohr (neu 2021)
- Relingstore an Steuerbord und Backbord
- Massive Edelstahl Festmacherklampen vorn und achtern und Springklampen mittschiffs
- Badeleiter
- Heckdusche warm/kalt (neu 2021)
- Klappbarer Cockpittisch in Teak und Edelstahl
- Sprayhood
- Bimini
- Edelstahl Targabügel über dem Heck (neu 2021) mit integrierten Davits, Solarpanelen und Halterung für Antennen
- Außenborderhalterung am Heckkorb
- Geräumige Backskiste im Cockpit an Backbord mit separatem Zugang von innen von der Achterkabine aus
- Weitere Backskiste im Cockpit an Backbord achtern
- Klappbarer Steuermannsitz für freien Durchgang zur Badeplattform
- Massive Teak Scheuerleiste auf den Bordwänden

Layout/Interieur

- Heller, freundlicher Decksalon mit U-förmiger Dinette um den Salontisch an Backbord
- Großer Kartentisch in Fahrtrichtung eingebaut mit Instrumentenpanel, Schalttafel und verstellbarem Navigatorsitz an Steuerbord
- Offene Pantry an Steuerbord vor dem Salon
 - Arbeitsfläche in CORIAN
 - Gasherd (2 Flammen und Backofen)
 - Elektrischer Gasfernschalter
 - Doppelspüle
 - Kühlschrank ca. 110 l
 - Reichlich Stauraum in Schränken, Schubladen und Fächern
- Geräumige Kabine im Heck über die gesamte Schiffsbreite mit breiter Doppelkoje, reichlich Stauraum in Schränken und Schubladen, zwei Luken
- Große Nasszelle an Backbord vorn mit CORIAN-Waschtisch, elektrischer Toilette und Dusche
- Schöne, komfortable Kabine im Vorschiff mit Doppelkoje, Schränken Fächern, Decksluke und Aufbaufenstern
- Federkern-Matratzen für beide Kojen (neu 2021)
- Solider, aufwendig ausgeführter, seidenmatt lackierter Mahagoni-Ausbau in bester Skandinavischer Bootsbaupradition mit weiß bespannten Deckenpaneelen und Mahagoni-Wegerungen an den Bordwänden
- Bodenbretter in Teak mit hellen Ahornstreifen
- Reichlich Stauraum überall im Schiff
- Vorhänge für Seitenscheiben im Decksalon
- Vorhänge für Aufbaufenster
- Rollos und Fliegengitter in Decksluken
- Teppich auf Laufflächen im ganzen Schiff

Technische Ausrüstung

- VOLVO PENTA D2-40 4 Zylinder Einbaudiesel 40 PS/29 KW
- Betriebsstunden (Februar 2025): 1.201 h
- Saildrive mit 3 flügeligem Faltpropeller
- Edelstahl Dieseltank ca. 200 l
- Lichtmaschine 12 V/115 A
- Bugstrahlruder RMC mit zusätzlicher Funkfernbedienung
- 230 V Landanschluß mit Ladekabel
- Batterieladegerät VICTRON Centaur 12 V/50 A
- 230 V Steckdosen im Schiff
- 3 x AGM-Servicebatterie 12 V/100 Ah (neu 2024)
- AGM-Starterbatterie 12 V/100 Ah (neu 2024)
- Warmwasserboiler 40 l (heizt über Maschine und 230 V Heizelement)
- Dieselheizung EBERSPÄCHER Airtronic D5L
- 2 x Edelstahl Wassertank ca. 188 l (Gesamtkapazität: ca. 376 l)
- Elektrische Toilette (neu 2021)
- Fäkalientank ca. 100 l mit Deckstützen und See-Entleerung
- Elektrischer Scheibenwischer für Steuerbord Windschutzscheibe im Deckshaus

Navigation/Elektronik

- Instrumentenanzeige RAYMARINE i70 mit Gebern für Log und Echolot
- RAYMARINE ST60+ analoge Windanzeige
- Autopilot RAYMARINE mit Bedieneinheit p70
- Funkfernbedienung RAYMARINE SmartControl
- GPS/Kartenplotter RAYMARINE Axiom 12 Pro (neu 2021) in Konsole am Steuerstand
- 2. Display RAYMARINE Axiom 12 Pro (neu 2021) unter der Sprayhood an Steuerbord
- AIS Class B-Transponder RAYMARINE (neu 2021)
- UKW-Sprechfunk SIMRAD am Kartentisch (neu 2021)
- Zusätzliches Handfunkgerät ICOM IC-M25
- Kompass
- Radio/CD/MP3-Player SONY mit zwei Lautsprechern im Decksalon und zwei Cockpitlautsprechern
- TV-Flachbildschirm im Salon an Steuerbord mit TV-Antenne
- Schiffsuhr und Barometer

Sicherheit

- Lifesling
- Feuerlöscher
- Rettungskragen
- Strecktaue an Deck
- Elektrische und manuelle Bilgenpumpe

Zubehör

- Sonnenschutz-Persenninge für Decksalonscheiben
- Persenning für Steuerkonsole und Persenninge für Winschen
- Fender
- Leinen

Haftungsausschluss für Gebrauchtboote

Alle Angaben insbesondere zur Mehrwertsteuer, stammen von Dritten. Sie sind unverbindlich und ohne Gewähr. Irrtum/Änderungen vorbehalten. Unsere Vermittlungstätigkeit erfolgt ausschließlich aufgrund der uns vom Auftraggeber erteilten Auskünfte. Alle uns erteilten Auskünfte werden sorgfältig und nach bestem Wissen geprüft. Eine Haftung für Vollständigkeit und Richtigkeit wird nicht übernommen und ist daher ausgeschlossen.

BILDER



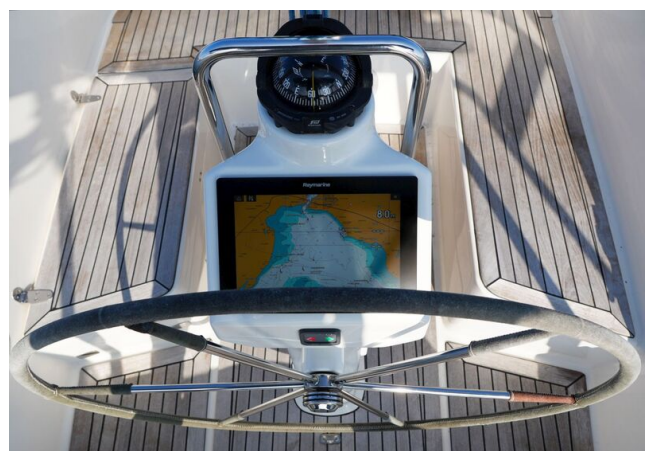
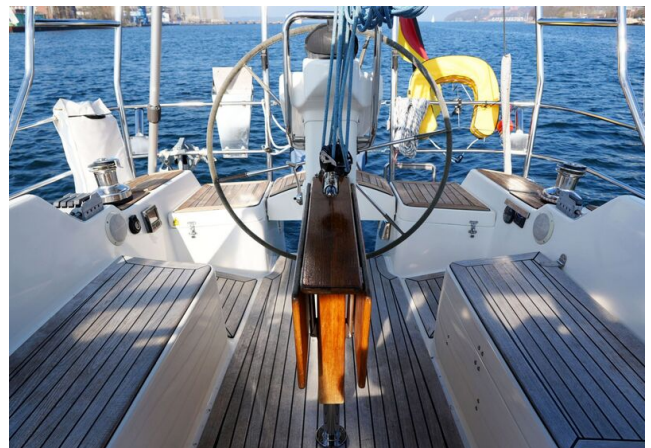
BILDER



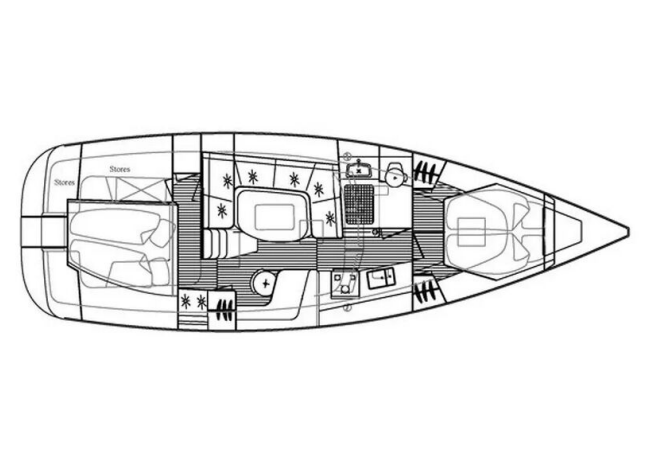
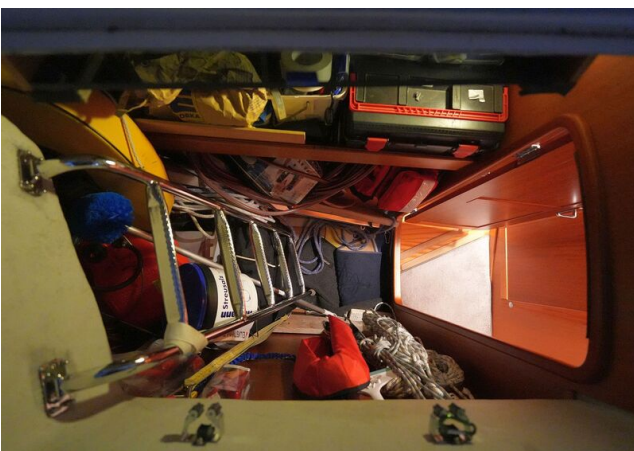
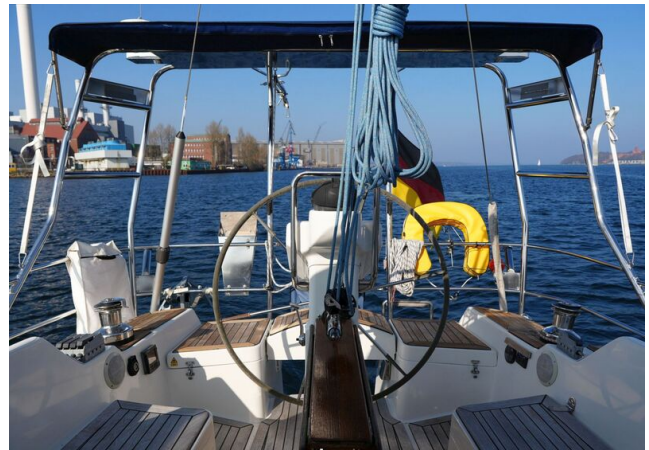
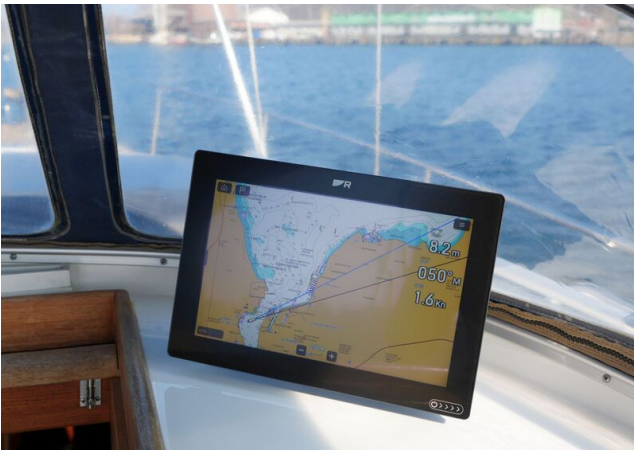
BILDER



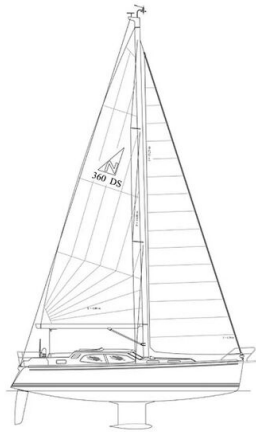
BILDER



BILDER



BILDER



BILDER



BILDER



BILDER

