



NAJAD 511

Baujahr 2006



DIAMOND Yachts, Yachtzentrum Baltic Bay
Börn 17 | 24235 Laboe

NAJAD 511



Boot ist verkauft.

Rahmendaten

Modell	NAJAD 511
Werft	Najadvarvet AB (SWE)
Konstrukteur	judel/vrolijk & co.
Kategorie	Centercockpityacht
Baujahr	2006
Liegeplatz	Lübecker Bucht
Flagge	mt
Mwst.-Status	EU-Mwst. bezahlt
Material	GFK
Takelung	Sloop mit Kutterstag
Kabinen	3
Kojen	6

Maße & Material

LüA	15.50 m
LWL	13.40 m
Breite	4.50 m
Tiefgang	2.40 m
Verdrängung	19 t
Segelfläche	129 m ²
Maschine	VOLVO PENTA D3-110
Leistung	110 PS/81 KW
Antrieb	Welle mit Faltpropeller
Frischwasser	600 L
Treibstoff	900 L
Fäkalientank	120 L

Key Facts

- Elektrische Winschen und Bugstrahlruder.
- El. Rollmast und el. Genua-Rollanlage.
- Dieselgenerator 10 kVA und Inverter.
- Kutterstag mit Rollanlage.
- Umfangreiche FURUNO Navigation.
- Drei Kabinen, zwei Nasszellen.
- Lithium Servicebatterien.
- Watermaker.

Beschreibung

Luxuriöse, seegängige und schnelle Mittelcockpityacht von der schwedischen Werft Najadvarvet auf der Bootsbauinsel Orust. Die NAJAD 511 kombiniert traditionelles, hochwertiges Handwerk mit modernem, leistungsfähigem Yachtdesign vom deutschen Konstrukteur judel/vrolijk & co. Perfekt geeignet für Langstreckensegeln bei allen Bedingungen, läßt sich die NAJAD 511 durch eine kleine Crew leicht und sicher bedienen. Die feste Windschutzscheibe und das tiefe Centercockpit mit hohem, bequemem Süll schaffen guten Schutz bei ungemütlichen Verhältnissen und alle Schoten und Trimmleinrichtungen sind vom Steuerstand aus zu bedienen. Wunderschöne Linie mit niedrigem Freibord und einem elegant auslaufendem Yachtheck. Die NAJAD 511 hat noch das klassische Unterwasserschiff mit tiefer Bilge, Skeg vor dem Ruderblatt und Wellenantrieb. Solider, schöner und aufwendig ausgeführter Mahagoni-Ausbau in bester skandinavischer Bootsbau-Tradition. Umfangreich ausgestattetes Eignerschiff aus zweiter Hand. Jedes Jahr im Hallen-Winterlager und laufende Pflege und technische Wartung durch einen professionellen Skipper und Fachfirmen. Komplette Ausrüstung für Langfahrt inkl. elektrischem SELDEN Rollmast, elektrischer Genua-Rollanlage, Bugstrahlruder, Dieselgenerator, Watermaker, Klimaanlage, Satelliten-Kommunikation usw. Zahlreiche Investitionen in den zurückliegenden Jahren wie z.B. neuer VOLVO PENTA D3-110 Einbaudiesel von 2011, neue FURUNO Kartenplotter und Instrumente, neue Antriebe für die elektrischen ...

Rigg/Segel

- Durchgesteckter, topgetakelter, elektrischer Rollmast von SELDEN (neuer elektrischer Antrieb 2018)
- Drei gepfeilte Salingspaare
- Elektrische Genua-Rollanlage BAMAR (neuer elektrischer Antrieb 2019)
- Kutterstag mit FURLEX Rollanlage
- Abnehmbare Backstagen
- Spinnakerbaum
- Isoliertes Achterstag
- SELDEN Fallenspanner am Mast
- ANDERSEN Edelstahl Wantenspanner
- Preventer
- Zentrales NAVTEC Hydraulikpanel für Achterstagspanner und Baumniederholer
- LED 3 Farben-Laterne und Ankerlicht im Top
- Cockpitbeleuchtung im Baum
- Deckstrahler in den unteren Salingen
- Rollgroßsegel UK-Sailmakers Hydranet ca. 70 m² mit vertikalen Latten
- Rollgenua UK-Sailmakers Hydranet ca. 79 m² mit UV-Schutz
- Rollfock für 2. Vorstag UK-Sailmakers Hydranet ca. 45 m² mit UV-Schutz
- Sturmfock Dacron orange
- Trysail mit Vorrichtung (Schiene am Mast und zusätzliches Fall)
- Spinnakergeschirr (Fall, Schoten, Padeyes und Blöcke)
- Das komplette Laufende Gut wurde 2018 erneuert

Deck

- Teakdeck auf Seitendecks, Aufbaudach, Achterdeck, Badeplattform und im Cockpit
- Elektrische Genuawinschen ANDERSEN 68.2STE
- Elektrische Großschotwischen ANDERSEN 46.2STE
- Elektrische Fallwischen ANDERSEN 46.2STE
- Elektrische Ankerwinde LOFRANS 1.500 W unter Deck mit Fernbedienung und Kettenzähler im Cockpit
- Ankergeschirr: Edelstahl ROCNA Anker 55 kg und 100 m High Tension-Kette
- Seewasser Deckwaschpumpe im Ankerkasten
- Klappbare Edelstahl Antennenmasten am Heck mit integriertem Außenborderkran
- Ausfahrbare BESENZONI Davits
- Feste Windschutzscheibe mit Edelstahl Rahmen (Mittelfenster zum öffnen) und Handläufen an der Außenseite
- Sprayhood (neu 2018) mit Haltegriff
- Kuchenbude (neu 2018)
- Bimini
- Hochglanzlackierte Kartentische und Schiebeluk
- Relingstore an Steuerbord und Backbord
- Integrierte Teak Sitze im Heckkorb
- Klappbarer Teak Cockpittisch
- Heckdusche warm/kalt
- Schwedischer Bugsprit in Teak und Edelstahl
- Bugleiter
- Edelstahl Stevenschutzschiene
- Edelstahl Springklampen
- Edelstahl Scheuerschutz-Schienen an allen Klampen
- Außenborderhalterung am Heckkorb

Layout/Interieur

- NAJAD 511 in 3 Kabinen-Layout mit exklusivem, wunderschön gearbeiteten Mahagoni-Ausbau
- Salon mit Dinette an Backbord und zwei Einzelsesseln an Steuerbord (Salonpolster in blauem Alcantara)
- Kartentisch in Fahrtrichtung eingebaut an Backbord achtern, dahinter große Schränke und breites Staufach für Seekarten im Durchgang zur Achterkabine
- L-förmige Pantry an Steuerbord
 - Arbeitsfläche in CORIAN
 - Doppelspüle
 - Zusätzlicher elektrischer Seewasser-Pumpe
 - Große elektrische Kühlbox 92 l
 - Tiefkühlfach 40 l
 - Mikrowelle 230 V
 - Elektrischer Herd FORCE10 (Induktionsfeld mit 3 Flammen und Backofen)
- Geräumige, luxuriöse Eigenerkabine im Heck über die gesamte Schiffsbreite mit freistehender Doppelkoje, Schreibtisch, Sessel und reichlich Stauraum in Schränken, Schubladen und Regalen
- Eigenerbad mit separater Dusche und elektrischer Toilette
- Bugkabine mit V-förmiger Doppelkoje
- Lateralkabine an Backbord mit Doppelstockbetten und Schränken
- Gästebad an Steuerbord vorn mit separater Duschkabine und elektrischer Toilette
- OCEANAIR Rollos und Mückennetze für Decksluken
- Rote Nachtbeleuchtung im Interieur
- Leesegel für alle Kojen
- Schwedische Matratzenauflagen für alle Kojen
- Prebit LED-Innenbeleuchtung im ganzen Schiff (neu 2017)
- Innenbeleuchtung für Schränke

Technische Ausrüstung

- VOLVO PENTA D3-110 5-Zylinder Einbaudiesel 110 PS/81 KW (neu 2011)
- Wellenantrieb mit AQUADRIE (flexible Wellenkupplung) und Leinenschneider auf der Propellerwelle
- 4-flügeliger VOLVO PENTA Faltpropeller
- RACOR Dieselfilter
- Zentrales Öl-Wechselsystem REVERSO für Maschine, Getriebe und Dieselgenerator
- Zweite Lichtmaschine
- Zusätzliche Aluminium-Verkleidung im Motorraum
- Bugstrahlruder SLEIPNER SP155 mit Funkfernbedienung
- 230 V Landanschluß mit Isolations-Transformer
- Batterieladegerät MASTERVOLT 24 V/100 A
- MASTERVOLT MassCombi Ladegerät und Inverter 24 V/230 V/4.000 W/120 A
- Dieselgenerator MASTERVOLT Whisper 10 kVA
- Zwei Lithium Servicebatterien 24 V/180 Ah (neu 2017)
- Starterbatterie MASTERVOLT AGM 12 V/80 Ah mit separatem Ladegerät (neu 2017)
- 2 x Dieselheizung EBERSPÄCHER (neue Brenner 2018) mit Auslässen in allen Räumen und zusätzlichem Heizungsauslass im Cockpit
- Klimaanlage für Achterkabine
- Watermaker Safari Escape Modular 24 V
- Elektrische Ventilatoren in allen Kabinen
- Waschmaschine
- 2 x elektrische Toilette mit Edelstahl Fäkalientanks
- Blitzschutz (Wanten und Stagen mit Kielbolzen verbunden)
- Safe

Navigation/Elektronik

- Instrumente: 3 x FURUNO FI-70 Display über Niedergang (neu 2017) inkl. Fernbedienung am Steuerstand und Geber für Log, Echolot und Wind
- Autopilot RAYMARINE ST6001+ inkl. Gyrosensor und LEWMAR Mambadrive
- Funk-Fernbedienung RAYMARINE Smartcontrol
- GPS/Kartenplotter FURUNO NavNet TZtouch 15" (neu 2017) hinter der Windschutzscheibe
- GPS/Kartenplotter FURUNO NavNet TZtouch 11" (neu 2017) am Steuerstand
- Zusätzlicher GPS-Empfänger FURUNO GP32
- AIS-Transponder FURUNO
- Radarantenne FURUNO DRS4D-NXT 4 KW am Mast (neu 2017)
- Vorausschauendes Echolot SONAR Probe
- Fishfinder FURUNO
- Zusätzliches FURUNO FI-70 Display in Achterkabine
- Kompass
- UKW-Sprechfunk RAYMARINE Ray240E mit zwei Stationen
- R[&]R Kombiantenne "Pacific" (FM/AM/TV/UKW/SSB)
- SSB ICOM 802
- Satelliten-Telefon/Internet-Antenne Fleet500 Broadband auf Antennenmast am Heck (zur Zeit nicht montiert)
- Wetterfax FURUNO Fax30
- Navtex FURUNO NX300
- Marine-PC mit Display fest eingebaut am Kartentisch mit MaxSea Software 2018
- FUSION MS-AV750 Marine Entertainment-System (Radio/CD/DVD-Player/Bluetooth/USB/iPhone/iPod) und INFINITY Sound-System mit Subwoofer, 4 Lautsprechern im Salon und 2 Cockpitlautsprechern
- TV SAMSUNG 32" im Salon am Hauptschott (neu 2016)
- TV 15" Flachbildschirm mit elektrischem Lift im Salon an Steuerbord
- Radio/Stereo in Eignerkabine
- Schiffsuhr, Barometer

Sicherheit

- Rettungsinsel AUTOFLUG Modula 6 Pers. in Abwurfhalterung am Heckkorb
- EPIRB
- Aktiver Radarreflektor SeaMe
- Passiver Radarreflektor
- Sicherheitsleinen an Deck und im Cockpit
- 4 Feuerlöscher
- Feueralarm und automatische Löschanlage im Motorraum
- Alarmanlage
- Signalhorn AQUASIGNAL am Mast
- Rettungsboje SECUMAR
- DANBUOY
- Fernbedienter Suchscheinwerfer auf Antennenmast am Heck
- Manuelle Bilgepumpe und 2 x elektrische Bilgepumpe

Zubehör

- Edelstahl BRUCE Heckanker 15 kg
- Gangway 2,50 m
- Original NAJAD-Geschirr
- Fender
- Leinen

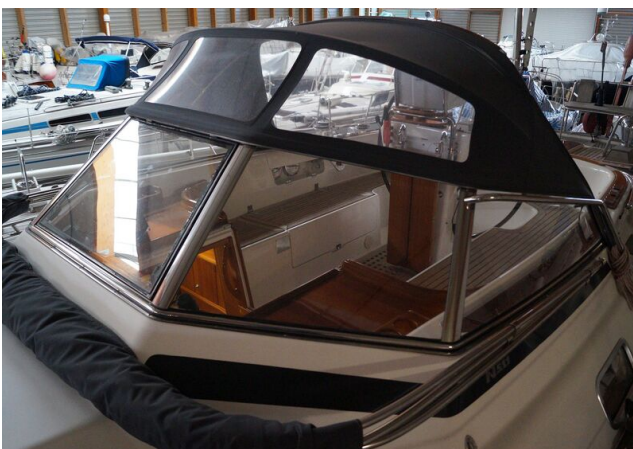
Haftungsausschluss für Gebrauchtboote

Alle Angaben insbesondere zur Mehrwertsteuer, stammen von Dritten. Sie sind unverbindlich und ohne Gewähr. Irrtum/Änderungen vorbehalten. Unsere Vermittlungstätigkeit erfolgt ausschließlich aufgrund der uns vom Auftraggeber erteilten Auskünfte. Alle uns erteilten Auskünfte werden sorgfältig und nach bestem Wissen geprüft. Eine Haftung für Vollständigkeit und Richtigkeit wird nicht übernommen und ist daher ausgeschlossen.

BILDER



BILDER



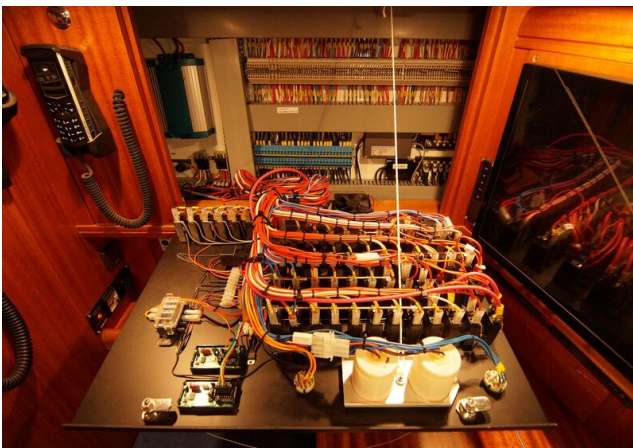
BILDER



BILDER



BILDER



BILDER

