



NAJAD 460

Baujahr 2004



DIAMOND

DIAMOND Yachts, Yachtzentrum Baltic Bay
Börn 17 | 24235 Laboe

NAJAD 460



Boot ist verkauft.

Rahmendaten

Modell	NAJAD 460
Werft	Najadvarvet AB (SWE)
Konstrukteur	judel/vrolijk & co.
Kategorie	Centercockpityacht
Baujahr	2004
Liegeplatz	Südfrankreich
Flagge	de
Mwst.-Status	EU-Mwst. bezahlt
Material	GFK
Takelung	Sloop mit Rollmast
Kabinen	2
Kojen	4

Maße & Material

LüA	13.95 m
LWL	11.88 m
Breite	4.28 m
Tiefgang	2.15 m
Verdrängung	15.5 t
Segelfläche	100 m ²
Maschine	YANMAR 4JH3-HTE
Leistung	100 PS/74 KW
Antrieb	Welle mit Fallpropeller
Frischwasser	565 L
Treibstoff	460 L
Fäkalientank	150 L

Key Facts

- Elegante, moderne Linien von judel/vrolijk.
- NAJAD 460 in 2 Kabinen-Layout.
- Elektrische Genuawinschen.
- Dieselgenerator.
- Langspantry an Backbord.
- Abnehmbares Kutterstag.
- Bugstrahlruder.
- Blaues Dekor.

Beschreibung

Moderne, schnelle und sehr seegängige Blauwasseryacht von der Qualitätswerft NAJAD auf der Bootsbauinsel Orust an der Schwedischen Westküste. Die NAJAD 460 bietet alles, was man zum Langstreckensegeln braucht: Hervorragende Segeleigenschaften Dank judel/vrolijk & co.-Konstruktion, ein sicheres, geschütztes Mittelcockpit mit fester Windschutzscheibe, eine solide, steife Struktur und jede Menge Platz und Komfort unter Deck. Die NAJAD 460 hat noch das traditionelle Unterwasserschiff mit tiefer Bilge, Skeg vor dem Ruderblatt und Wellenantrieb. Solider, schöner und aufwendig ausgeführter Mahagoni-Ausbau in bester skandinavischer Bootsbau-Tradition. Diese NAJAD 460 kommt vom ersten Eigner und wurde laufend professionell gepflegt und technisch gewartet. Komplett ausgerüstet mit Rollmast, abnehmbarem Kutterstag, elektrischen Genuawinschen, Bugstrahlruder, Dieselgenerator und umfangreicher RAYMARINE-Navigation. 2 Kabinen-Layout mit geräumiger Eignerkabine im Heck über die gesamte Schiffsbreite, großer Gästekabine im Vorschiff, Längspantry im Durchgang zur Achterkabine an Backbord und zwei Nasszellen. Besonderheit dieser Yacht: Die NAJAD 460 hat Werft-untypisch dunkelblaue Streifen.

Rigg/Segel

- Durchgesteckter, 9/10-getakelter SELDEN Rollmast (kann vom Cockpit aus bedient werden)
- Drei gepfeilte Salingspaare (offene V-Salinge)
- Stehendes Gut neu 2022
- Genua-Rollanlage FURLEX 300s
- Abnehmbares Kutterstag mit Pelikan-Schnellspanner
- Hydraulischer Achterstagspanner NAVTEC
- Spinnakerbaum am Mast gestaut
- 2 x Fallwisch ANDERSEN 46.2ST am Mast
- 3 Farben-Laterne und Ankerlicht im Top
- Cockpitbeleuchtung im Baum
- Rollgroßsegel ca. 51 m² mit vertikalen Latten (neu 2021)
- Rollgenua ca. 64 m² UK-Sailmakers DCX (neu 2019) mit Reffkompensator im Vorliek und UV-Schutz
- Spinnakergeschirr

Deck

- Teakdeck auf Seitendecks, Aufbaudach, Achterdeck, Badeplattform und im Cockpit
- Elektrische Ankerwinde 1.500 W Lofrans Progress 2 mit Fernbedienung im Cockpit
- Ankergeschirr: BRUCE-Anker 30 kg und 60 m Ankerkette 10 mm
- Elektrische Edelstahl Genuawinschen ANDERSEN 58.2STE
- Edelstahl Großschotwischen ANDERSEN 46.2ST
- Feste Windschutzscheibe mit Mittelfenster zum Öffnen und Handläufen außen
- Sprayhood
- Kuchenbude
- Bimini
- Geräumige Backskiste im Cockpit an Steuerbord
- Zwei Backskisten unter Achterdeck
- Edelstahl Heckkorb mit integrierten Teaksitzen
- Relingstore an Steuerbord und Backbord
- Klappbarer Teak Cockpittisch
- Hochglanzlackierte Kartentische und Niedergang
- Edelstahl Festmacherklampen und Springklampen
- Teak Außenborderhalterung am Heckkorb
- Heckdusche warm/kalt
- Badeleiter
- Bugleiter

Layout/Interieur

- Solide ausgeführter Ausbau in seidenmatt lackiertem afrikanischem Mahagoni mit schönen Details und viel Vollholz in Leisten, Rahmen und Profilen
- Bodenbretter in Teak mit hellen Streifen
- Salon mit L-förmiger Dinette am Salontisch an Backbord
- Zwei Einzelsessel an Steuerbord
- Großer in Fahrtrichtung eingebauter Kartentisch mit Navigatorsitz an Steuerbord achtern
- Längspantry im Durchgang zur Achterkabine an Backbord
 - Arbeitsfläche in CORIAN
 - Gasherd (3 Flammen und Backofen)
 - Elektrischer Fernschalter für Gasventil
 - Doppelspüle
 - Große elektrische Kühlbox
 - Zweite elektrische Kühlbox
 - Reichlich Stauraum in Schränken, Schubladen und Fächern
- Geräumige Eignerkabine im Heck mit freistehender Doppelkoje (Ferderkern-Matratzen), Sitz, Decks Luke, Aufbaufenster, zwei Bullaugen im Heckspiegel und reichlich Stauraum in Schränken, Schubladen und Fächern
- Eignerbath an Steuerbord mit elektrischer Toilette, Waschbecken und Dusche
- Vorschiffskabine mit V-förmiger Doppelkoje und großen Schränken
- Zweite Nasszelle an Backbord vorn mit Marine-WC, Waschbecken und Dusche
- Jalousien und Mückennetze in Decksluken
- Sechs Dorade Vents an Deck, zahlreiche zu öffnende Aufbaufenster und große Decksluken sorgen für eine hervorragende Belüftung.

Technische Ausrüstung

- YANMAR 4JH3-HTE 4 Zylinder-Turbodiesel 100 PS/74 KW
- Betriebsstunden (Stand Oktober 2023): 811 h
- 40 mm Edelstahl Welle mit flexibler Kupplung Aquadrive und 3 flügeligem Faltpropeller Flex-o-Fold
- Geräumiger, gut zugänglicher und schallisolierter Maschinenraum
- Edelstahl Dieseltank ca. 460 l
- Bugstrahlruder MAXPOWER
- Dieselgenerator Fischer Panda 6 KW, Betriebsstunden (Stand Oktober 2023): 134 h
- 230 V Landanschluss mit 230 V Steckdosen unter Deck
- Batterieladegerät HI-TEC 24 V/50 A
- 4 x Service-Batterie 12 V/140 Ah
- Starterbatterie 12 V/75 Ah
- Batteriecontroller DCC4000
- Dieselheizung EBERSPÄCHER D5L
- Warmwasserboiler 40 l
- Elektrische Toilette im Eignerbath
- 2 x Edelstahl-Fäkalientank 75 l mit Y-Ventil, Deckstützen und See-Entleerung
- Safe

Navigation/Elektronik

- RAYMARINE Instrumente über Niedergang:
 - ST60+ Log
 - ST60+ Echolot
 - ST60+ Wind
 - ST60+ Windlupe
- Multifunktions-Display RAYMARINE RL80C hinter Windschutzscheibe
- RAYMARINE Radarantenne am Mast
- GPS-Antenne RAYMARINE Ray150 (neu 2021)
- Autopilot RAYMARINE ST7001 mit Mamba-Drive
- Kompass
- Multifunktions-Display RAYMARINE RL70C am Kartentisch
- ST60 Multi am Kartentisch
- ST60 Multi in Eigenerkabine
- UKW-Sprechfunk SIMRAD RS87 DSC am Niedergang mit zwei externen Lautsprechern
- R[&]R-Kombiantenne "Biscaya" (UKW/FM/AM)
- Radio/CD-Player BLAUPUNKT mit zwei Lautsprechern im Salon und zwei Cockpitlautsprechern
- Radio/CD-Player BLAUPUNKT mit zwei Lautsprechern in der Eigenerkabine
- Barometer und Thermometer/Hygrometer

Sicherheit

- Rettungsinsel Transocean 6 Pers. in Abwurfkorb am Heckkorb
- Feuerlöscher
- Blitzschutz (alle Wanten und Stagen mit Kielbolzen verbunden)
- AQUASIGNAL Signalhorn am Mast
- Radarreflektor
- Zwei elektrische und eine manuelle Bilgenpumpe
- Lifesling

Zubehör

- Klappbare Gangway 2,40 m
- Cockpitpolster
- Fender
- Leinen

Haftungsausschluss für Gebrauchtboote

Alle Angaben insbesondere zur Mehrwertsteuer, stammen von Dritten. Sie sind unverbindlich und ohne Gewähr. Irrtum/Änderungen vorbehalten. Unsere Vermittlungstätigkeit erfolgt ausschließlich aufgrund der uns vom Auftraggeber erteilten Auskünfte. Alle uns erteilten Auskünfte werden sorgfältig und nach bestem Wissen geprüft. Eine Haftung für Vollständigkeit und Richtigkeit wird nicht übernommen und ist daher ausgeschlossen.

BILDER



BILDER



BILDER



BILDER



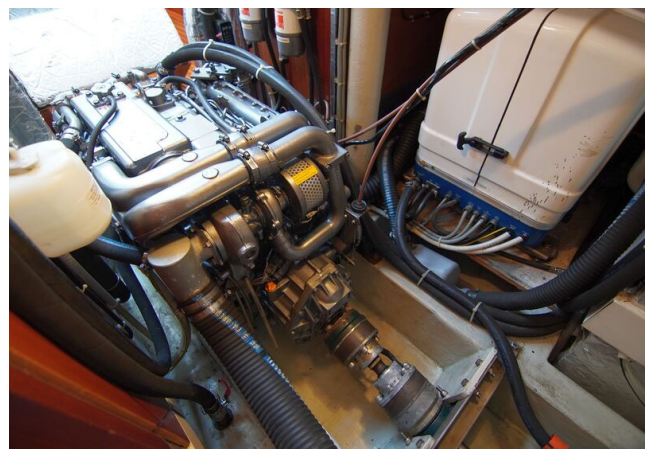
BILDER



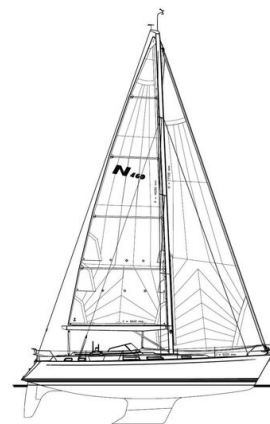
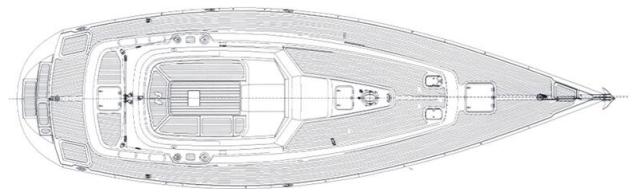
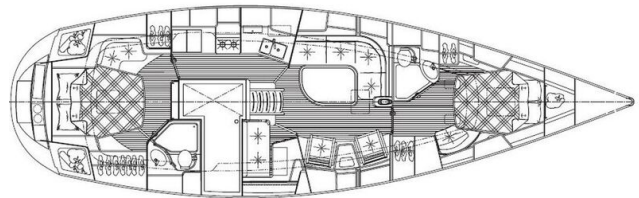
BILDER



BILDER



BILDER



BILDER

