



NAJAD 390

Baujahr 1992

 **DIAMOND**

DIAMOND Yachts, Yachtzentrum Baltic Bay
Börn 17 | 24235 Laboe

NAJAD 390



Boot ist verkauft.

Rahmendaten

Modell	NAJAD 390
Werft	Najadvarvet AB/Schweden
Konstrukteur	Najadvarvet AB
Kategorie	Centercockpitjacht
Baujahr	1992
Liegeplatz	Deutsche Ostseeküste
Flagge	de
Mwst.-Status	EU-Mwst. bezahlt
Material	GFK
Takelung	Sloop mit Kutterstag
Kabinen	2
Kojen	6

Maße & Material

LüA	11.75 m
LWL	10.00 m
Breite	3.50 m
Tiefgang	1.85 m
Verdrängung	9.5 t
Segelfläche	66 m ²
Maschine	VOLVO PENTA MD31A
Leistung	59 PS/43 KW
Antrieb	Welle mit Drehflügelpropeller
Frischwasser	350 L
Treibstoff	250 L
Fäkalientank	60 L

Key Facts

- NAJAD 390 mit abnehmbarem Kutterstag.
- Doppelkoje (240 x 170 cm) in Achterkabine.
- Separate Duschkabine vorn an Backbord.
- Zahlreiche Investitionen seit 2009.
- Edelstahl Antennenmast am Heck.
- Kuchenbude und Bimini.

Beschreibung

Solider, stäbiger Centercockpitcruiser von der schwedischen Qualitätswerft Najadvarvet auf der Bootsbauinsel Orust. Die NAJAD 390 hat durch ihr Flushdeck ein sehr elegantes Profil und ist mit dem tiefen, durch eine feste Wischutzscheibe geschützten Mittelcockpit eine sehr sichere und seegängige Fahrtjacht. 2 Kabinen-Layout mit Doppelkoje in der Achterkabine, separater Dusche an Backbord im Vorschiff und einem wunderschönen, liebevoll ausgeführten Mahagoni-Ausbau in bester skandinavischer Bootsbautradition. Die NAJAD 390 hat eine Typenabnahme des Germanischen Lloyd (GL). Gut gepflegte und komplett ausgestattete Eigneryacht. Jeden Winter im Hallenlager und zahlreiche Investitionen in den letzten Jahren: Segel, Ladegerät, Laderegler, Lichtmaschine, Marine-PC, UKW-Sprechfunk, Marine-WC, Batterien, Austausch des kompletten stehenden und laufenden Gutes, Austausch aller Seeventile, LED Navigationsbeleuchtung usw. Daneben wurde das Unterwasserschiff 2010 mit sechs Lagen International Gelshield Epoxy-Primer neu aufgebaut.

Rigg/Segel

Die NAJAD 390 ist mit einem an Deck stehenden, topgetakelten SELDEN Mast mit zwei Salingspaaren geriggt. Abnehmbares Kutterstag mit Pelikan-Schnellspanner, manueller Achterstagspanner, zwei Spinnakerbäume, 3 Farben-Laterne und Ankerlicht im Top, Aluminium Schoner für Wantenspanner, fester Baumniederholer, RECKMANN Genua-Rollanlage. Segel (JAN-Segel von 2009): Durchgelattetes Großsegel Pentex triradial ca. 34 m² mit kugelgelagerten Rutschern und Lazy jacks, Rollgenua Pentex triradial ca. 56 m², 2. Rollgenua Mylar, Rollfock Pentex triradial ca. 32 m², Kutterfock für 2. Vorstag Dacron ca. 24 m², Spinnaker ca. 120 m² mit Spinnakergeschirr und Fallwisch am Mast, Sturmfock, 2. Segelsatz (Original Segel) von UK-Syversen.

Deck

Teakdeck auf Laufdeck, Aufbaudach und im Cockpit, elektrische Ankerwinde mit BRUCE-Anker 20 kg und 40 m Ankerkette 8 mm, feste Winschutzscheibe, Kuchenbude, Bimini, Edelstahl Mast am Heck für Antennen und Solarpanel, klappbarer Cockpittisch, Teaksitze im Heckkorb, hochglanzlackierte Kartentische und Niedergang, Bugleiter, feste laminierte Scheuerleiste am Rumpf.

Layout/Interieur

Salon mit zwei L-förmigen Sofas am klappbaren Salontisch, Kartentisch an Steuerbord achtern. Längspantry im Durchgang zur Achterkabine an Backbord mit Gasherd (3 Flammen und Backofen), Doppelspüle und großer elektrischer Kühlbox ca. 160 l. Achterkabine mit sehr großer Doppelkoje an Steuerbord (Maße: ca. 240 x 170 cm) und Sofa, Vorschiffskabine mit V-förmiger Doppelkoje und Schrank. Nasszelle an Steuerbord achtern und separate Duschkabine an Backbord vorn. Aufwendig ausgeführter, solider Ausbau in Mahagoni, Rollos in Decksluken, Leesegele unter Salonsofas.

Technische Ausrüstung

VOLVO PENTA MD31A 4 Zylinder-Einbaudiesel (59 PS/43 KW) mit Wellenantrieb, 3-flügeligem Drehflügelpropeller MAXPROP und Leinenschneider auf der Propellerwelle. 230 V Landanschluß mit Batterieladegerät VICTRON 12 V/80 A (von 2010), 2 Servicebatterien 12 V/210 Ah (von 2010), Starterbatterie 12 V/60 Ah (von 2013), Inverter LEAB 12 V/230 V/800 W, Batteriemonitor DCC 6000, 3 x 230 V Steckdose unter Deck, 2 x 12 V Steckdose im Cockpit, 2 x Solarpanel 80 W auf Antennenmast achtern, Dieselheizung EBERSPÄCHER D5L mit Auslässen in Salon, beiden Kabinen, Nasszelle und Dusche, Edelstahl Fäkalientank ca. 60 l mit Y-Ventil (alle Schläuche ausgetauscht), LED Navigationsbeleuchtung LOPOLIGHT.

Navigation/Elektronik

Instrumente: AUTOHELM ST50 Log, ST50 Echolot, ST50 Wind und ST50 Windlupe sowie PHILIPS Navdata-Repeater über Niedergang, AUTOHELM ST50 Multi am Kartentisch, Autopilot AUTOHELM ST7000, Marine-PC mit Open CPN Kartensoftware und Bildschirm am Kartentisch, AIS-Transponder, aktiver Radarreflektor SeaMe, UKW-Sprechfunk RAYMARINE Ray55E DSC Dual, Navtex FURUNO NX-300, Kompass, AP Navigator GPS, Radio/CD-Player mit iPod-Anschluß, zwei Lautsprechern im Salon und Cockpitlautsprechern, Schiffsuhr, Barometer.

Haftungsausschluss für Gebrauchtboote

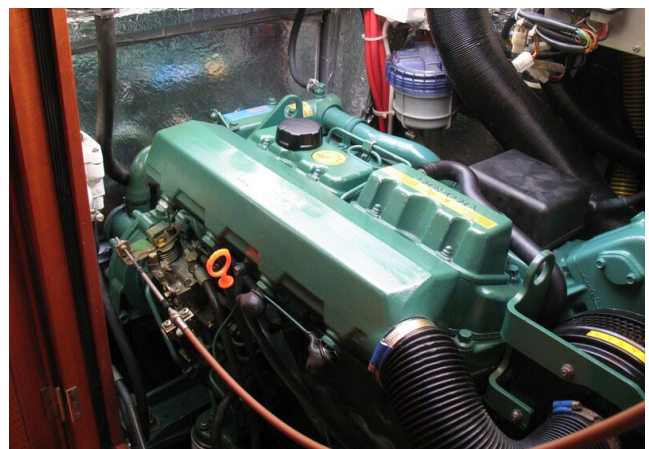
Alle Angaben insbesondere zur Mehrwertsteuer, stammen von Dritten. Sie sind unverbindlich und ohne Gewähr. Irrtum/Änderungen vorbehalten. Unsere Vermittlungstätigkeit erfolgt ausschließlich aufgrund der uns vom Auftraggeber erteilten Auskünfte. Alle uns erteilten Auskünfte werden sorgfältig und nach bestem Wissen geprüft. Eine Haftung für Vollständigkeit und Richtigkeit wird nicht übernommen und ist **Manuelle und elektrische Bilgepumpe, Lifesling, zwei Feuerlöscher, elektrischer Fernschalter für Gasventil in der Pantry.**

Zubehör

BILDER



BILDER



BILDER

