



NAJAD 380

Baujahr 2006



DIAMOND Yachts, Yachtzentrum Baltic Bay
Börn 17 | 24235 Laboe

NAJAD 380



Boot ist verkauft.

Rahmendaten

Modell	NAJAD 380
Werft	Najadvarvet AB/Schweden
Konstrukteur	judel/vrolijk & co.
Kategorie	Centercockpityacht
Baujahr	2006
Liegeplatz	Laboe/Ostsee
Flagge	de
Mwst.-Status	EU-Mwst. bezahlt
Material	GFK
Takelung	Sloop mit Rollmast
Kabinen	2
Kojen	4

Maße & Material

LüA	11.55 m
LWL	9.90 m
Breite	3.65 m
Tiefgang	1.95 m
Verdrängung	10 t
Segelfläche	75 m ²
Maschine	YANMAR 4JH4-E
Leistung	54 PS/40 KW
Antrieb	Welle mit Faltpropeller
Frischwasser	400 L
Treibstoff	325 L
Fäkalientank	55 L

Key Facts

- Gepflegtes Eignerschiff aus 1. Hand.
- Sehr seegängige Fahrtenyacht.
- NAJAD 380 mit Rollmast.
- Teakdeck überall.
- Tiefes, geschütztes Mittelcockpit.
- Doppel- und Einzelkoje achtern.
- Viel Stauraum überall im Schiff.
- Bugstrahlruder.

Beschreibung

Solide und handliche Centercockpityacht von der Schwedischen Qualitätswerft Najadvarvet auf der Bootbauinsel Orust. Die NAJAD 380 ist eine ausgesprochen sichere und seegängige Fahrtenyacht für Ehepaare oder Familien. Tiefes und geschütztes Mittelcockpit mit fester Windschutzscheibe. Breite, freie Seitendecks mit erhöhtem Süllrand, so daß man sich jederzeit sicher an Deck bewegen kann. Alle Schoten und Strecker sind ins Cockpit geführt, so daß die Yacht von kleiner Crew oder sogar einhand bedient werden kann. Die NAJAD 380 hat noch ein gemäßigt traditionelles Unterwasserschiff mit Skeg vor dem Ruderblatt, Wellenantrieb und einer tiefen laminierten Bilge. Großzügige Tankkapazitäten (Frischwasser: 400 l, Diesel: 325 l). Aufwendig ausgeführter Ausbau in Mahagoni mit vielen Massivholz-Leisten und formverleimten Teilen in bester Schwedischer Bootsbau-Tradition. Bei dieser NAJAD 380 handelt es sich um eine gepflegte Eigneryacht aus erster Hand. Laufende technische Wartung und jeden Winter Hallenlager. Insbesondere das Interieur befindet sich in einem ausgesprochen guten Zustand. Die Yacht liegt hier in Laboe in der Baltic Bay-Marina und kann jederzeit nach Absprache besichtigt werden.

Rigg/Segel

- An Deck stehender, 9/10 getakelter SELDEN-Rollmast
- Zwei Salingspaare
- Der Rollmast ist komplett vom Cockpit aus zu bedienen
- FURLEX Genua-Rollanlage
- Manueller SELDEN Achterstagspanner
- Aluminium Hülen als Wantenspanner-Schutz
- Rollgroßsegel UK/Syversen triradial DC Mylar ca. 37 m²
- Rollfock UK/Syversen triradial DC Mylar ca. 33 m²
- Gennaker ca. 95 m² im Bergeschlauch (kaum benutzt)
- Gennakergeschirr

Deck

- Teak auf Seitendecks, Aufbau, Badeplattform und im Cockpit
- Elektrische Ankerwinde unter Deck
- Ankergeschirr: DELTA-Anker 20 kg und 40 m Ankerkette 8 mm
- Deckwaschpumpe im Ankerkasten
- Hochglanzlackierte Kartentische am Niedergang
- Genuawinschen ANDERSEN 46.2ST
- Großschotwischen ANDERSEN 28.2ST
- Feste Windschutzscheibe mit Edelstahl Handläufen außen
- Sprayhood
- Kuchenbude
- Klappbarer Teak Cockpittisch mit Persenning
- Große, tiefe Backskiste im Cockpit an Steuerbord
- Integrierte Teak Sitze im Heckkorb
- Teak Außenborderhalterung am Heckkorb
- Heckdusche warm/kalt
- Badeleiter
- Edelstahl Scheuerschutz an allen Klampen
- Springklampen

Layout/Interieur

- Salon mit zwei Sofas am klappbarem Salontisch mit integriertem Schnaps-Fach
- In Fahrtrichtung eingebauter Kartentisch mit Navigatorsitz an Steuerbord achtern
- Pantry an Backbord im Durchgang zur Eignerkabine
 - Große elektrischer Kühlbox 92 l
 - Doppelspüle
 - Gasherd FORCE10 (2 Flammen mit Backofen)
 - Reichlich Stauraum in Schränken, Fächern und Schubladen
- Große Eignerkabine im Heck über die gesamte Schiffsbreite mit Doppelkoje an Steuerbord und Einzelkoje an Backbord.
- Vorschiffskabine mit V-Koje und Schränken
- Nasszelle an Steuerbord mit CORIAN Waschtisch
- OCEANAIR Rollos und Mückennetze in Decksluken
- Schöner, aufwendig ausgeführter Mahagoni-Ausbau

Technische Ausrüstung

- YANMAR 4JH4-E 4 Zylinder Einbaudiesel 54 PS/40 KW
- Wellenantrieb mit 3-flügeligem Faltpropeller Flex-o-Fold
- Bugstrahlruder
- Dieselheizung EBERSPÄCHER mit Auslässen im Salon, in beiden Kabinen und in der Nasszelle
- 230 V Landanschluß mit Ladekabel
- 230 V Steckdosen im Schiff
- MASTERVOLT Batterieladegerät 12 V/50 A
- Drei Servicebatterien 12 V/130 Ah
- Starterbatterie 12 V/77 Ah
- Edelstahl Fäkalientank 55 l mit Y-Ventil, Deckstutzen und See-Entleerung

Navigation/Elektronik

- RAYMARINE Instrumente:
 - ST60 Log
 - ST60 Echolot
 - ST60 Wind
 - ST60 Graphik-Display am Kartentisch
- Autopilot RAYMARINE ST6002
- GPS-Antenne RAYMARINE
- Interface am Kartentisch für Navigation auf Laptop
- UKW-Sprechfunk RAYMARINE Ray240E (mit DSC) mit zwei externen Lautsprechern
- Kompass
- Aktiver Radarreflektor SeaMe
- R[&]R Kombi-Antenne "Atlantic"
- TV Bildschirm im Schrank an Steuerbord
- Radio/CD/DVD-Player PIONEER mit zwei Lautsprechern im Salon
- Schiffsuhr, Barometer, Hygrometer/Thermometer von WEMPE

Sicherheit

- Rettungsinsel AVON Modula 4 Pers. im Container aus Aufbaudach
- Catch and Lift Rescue System
- Lifesling am Heckkorb
- Strecktaue mit Padeyes an Deck und im Cockpit
- Feuerlöscher
- Elektrische Fernschaltung für Gasventil in Pantry
- Elektrische und manuelle Bilgenpumpe

Zubehör

- Rollfockpersenning
- Fender
- Leinen

Haftungsausschluss für Gebrauchtboote

Alle Angaben insbesondere zur Mehrwertsteuer, stammen von Dritten. Sie sind unverbindlich und ohne Gewähr. Irrtum/Änderungen vorbehalten. Unsere Vermittlungstätigkeit erfolgt ausschließlich aufgrund der uns vom Auftraggeber erteilten Auskünfte. Alle uns erteilten Auskünfte werden sorgfältig und nach bestem Wissen geprüft. Eine Haftung für Vollständigkeit und Richtigkeit wird nicht übernommen und ist daher ausgeschlossen.

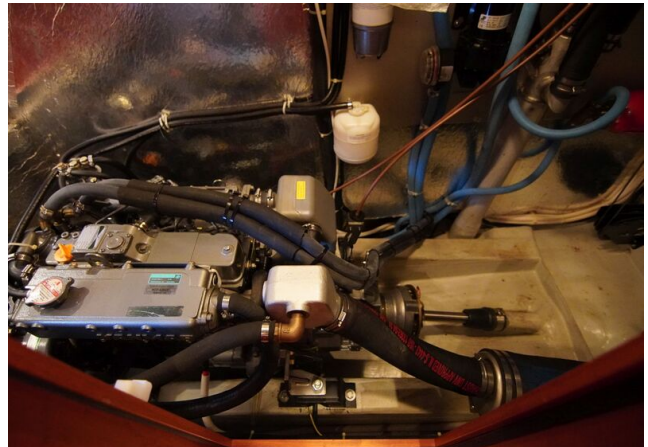
BILDER



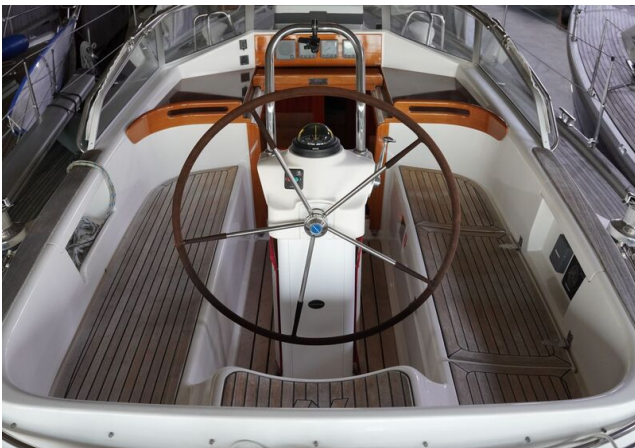
BILDER



BILDER



BILDER



BILDER

