



# NAJAD 380

Baujahr 2006



DIAMOND Yachts, Yachtzentrum Baltic Bay  
Börn 17 | 24235 Laboe

# NAJAD 380



**Boot ist verkauft.**

## Rahmendaten

<b>Modell</b>	NAJAD 380
<b>Werft</b>	Najadvarvet AB/Schweden
<b>Konstrukteur</b>	judel/vrolijk & co.
<b>Kategorie</b>	Centercockpit yacht
<b>Baujahr</b>	2006
<b>Liegeplatz</b>	Deutsche Ostseeküste
<b>Flagge</b>	de
<b>Mwst.-Status</b>	EU-Mwst. bezahlt
<b>Material</b>	GFK
<b>Takelung</b>	Sloop mit Rollmast
<b>Kabinen</b>	2
<b>Kojen</b>	4

## Maße & Material

<b>LüA</b>	11.55 m
<b>LWL</b>	9.90 m
<b>Breite</b>	3.65 m
<b>Tiefgang</b>	1.65 m
<b>Verdrängung</b>	10 t
<b>Segelfläche</b>	75 m <sup>2</sup>
<b>Maschine</b>	YANMAR 4JH4E
<b>Leistung</b>	54 PS/40 KW
<b>Antrieb</b>	Welle mit MAXPROP
<b>Frischwasser</b>	400 L
<b>Treibstoff</b>	325 L
<b>Fäkalientank</b>	55 L

## Key Facts

- Sehr seegängige Fahrtenyacht.
- Kurzkiel (Tiefgang: ca. 1,65 m).
- Elektrischer Rollmast.
- Teakdeck überall.
- Tiefes, geschütztes Mittelcockpit.
- Viel Stauraum überall im Schiff.
- Elektrische Winschen.
- Bugstrahlruder.

## Beschreibung

Solide und handliche Centercockpit yacht von der Schwedischen Qualitätswerft Najadvarvet auf der Bootbauinsel Orust. Die NAJAD 380 ist eine ausgesprochen sichere und seegängige Fahrtenyacht für Ehepaare oder Familien. Tiefes und geschütztes Mittelcockpit mit fester Windschutzscheibe. Breite, freie Seitendecks mit erhöhtem Süllrand, so daß man sich jederzeit sicher an Deck bewegen kann. Alle Schoten und Strecker sind ins Cockpit geführt, so daß die Yacht von kleiner Crew oder sogar einhand bedient werden kann. Die NAJAD 380 hat noch ein gemäßigt traditionelles Unterwasserschiff mit Skeg vor dem Ruderblatt, Wellenantrieb und einer tiefen laminierten Bilge. Großzügige Tankkapazitäten (Frischwasser: 400 l, Diesel: 325 l). Aufwendig ausgeführter Ausbau in Mahagoni mit vielen Massivholz-Leisten und formverleimten Teilen in bester Schwedischer Bootsbau-Tradition. Reichhaltig ausgerüstetes Eignerschiff aus zweiter Hand in sehr gutem Pflegezustand. Insbesondere das Interieur hat sehr wenig Gebrauchsspuren. Jedes Jahr im Hallenwinterlager und laufende technische Wartung. NAJAD 380 in Kurzkiel-Version mit einem Tiefgang von ca. 1,65 m, Teakdeck überall und elektrischem SELDEN Rollmast. Interieur-Layout B mit Sitz in der Eignerkoje und Längssofa im Salon an Steuerbord. Umfangreiche Spezifikation inkl. Bugstrahlruder, elektrischen ANDERSEN Winschen und YANMAR 54 PS Einbaudiesel mit Wellenantrieb und Maxprop Drehflügel-Propeller. Die NAJAD 380 liegt im Raum Fehmarn und kann jederzeit nach ...

## Rigg/Segel

- An Deck stehender, 9/10 getakelter SELDEN-Rollmast
- Elektrische Großsegel-Rollanlage
- Zwei Salingspaare
- Genua-Rollanlage FURLEX 300s
- Manueller SELDEN Achterstagspanner
- Kohlefaser Spinnakerbaum (am Mast gestaut)
- Aluminium Hülzen als Wantenspanner-Schutz
- 3 Farben-Laterne im Masttop
- Rollgroßsegel UK/Syversen triradial DC Mylar ca. 37 m<sup>2</sup>
- Rollfock UK/Syversen triradial DC Mylar ca. 33 m<sup>2</sup>
- Gennaker UK/Syversen radial ca. 95 m<sup>2</sup> im Bergeschlauch (kaum benutzt)
- Gennakergeschirr

## Deck

- Teak auf Seitendecks, Aufbau, Badeplattform und im Cockpit
- Elektrische Ankerwinde LOFRANS 1.000 W unter Deck mit Fernbedienung im Cockpit
- Ankergeschirr: Bruce-Anker 20 kg und 40 m Ankerkette 8 mm
- Hochglanzlackierte Kartentische am Niedergang
- Elektrische Genuawinschen ANDERSEN 52.2STE
- Großschotwinschen ANDERSEN 28.2ST
- Feste Windschutzscheibe mit Edelstahl Handläufen außen
- Sprayhood mit Edelstahl Bügeln
- Kuchenbude
- Klappbarer Teak Cockpittisch mit Persenning
- Zwei Backskisten unter Achterdeck
- Große, tiefe Backskiste im Cockpit an Steuerbord
- JEFA Steuersäule mit klappbarem Steuerrad
- Integrierte Teak Sitze im Heckkorb
- Relingstore an Steuerbord und Backbord
- Heckdusche warm/kalt
- Badeleiter
- Bugleiter
- Edelstahl Schiene als Bugschutz am Steven
- Edelstahl Scheuerschutz an allen Klampen
- Edelstahl Profil als Scheuerleiste auf dem Teak Schandeckel
- Springklampen

## Layout/Interieur

- Salon mit zwei Sofas am beidseitig klappbarem Salontisch mit integriertem Schnaps-Fach
- In Fahrtrichtung eingebauter Kartentisch mit Navigatorsitz an Steuerbord achtern
- Längs-Pantry an Backbord im Durchgang zur Eignerkabine
  - Große elektrischer Kühlbox 92 l
  - Doppelspüle
  - Gasherd (2 Flammen mit Backofen)
  - Elektrischer Fernschalter für Gasventil
  - Mikrowelle 230 V
  - Reichlich Stauraum in Schränken, Fächern und Schubladen
- Große Eignerkabine im Heck über die gesamte Schiffsbreite mit Doppelkoje an Steuerbord und Sitz an Backbord
- Vorschiffskabine mit V-Koje, Schränken und Staufächern
- Nasszelle an Steuerbord mit CORIAN Waschtisch und elektrischer Toilette
- OCEANAIR Rollos und Mückennetze in Decksluken
- Schöner, aufwendig ausgeführter Mahagoni-Ausbau
- Teppich in Salon, Pantry und Kabinen
- Federkernmatratzen mit zusätzlicher, schwedischer Matratzenauflage (Topper)
- Rote Nachtbeleuchtung im Interieur

## Technische Ausrüstung

- YANMAR 4JH4E 4 Zylinder Einbaudiesel 54 PS/40 KW
- Betriebsstunden (Stand Juni 2023): 594 h
- Wellenantrieb mit 3-flügeligem Drehflügelpropeller MAXPROP
- Bugstrahlruder
- Dieselheizung EBERSPÄCHER (neu 2022) mit Auslässen im Salon, in beiden Kabinen und in der Nasszelle
- 230 V Landanschluß mit Ladekabel
- 230 V Steckdosen im Schiff
- Batterieladegerät 12 V/50 A
- Drei Servicebatterien 12 V/125 Ah (neu 2021)
- Starterbatterie 12 V/70 Ah (neu 2021)
- Edelstahl Fäkalientank 55 l mit Y-Ventil, Deckstutzen und See-Entleerung

## Navigation/Elektronik

- Instrumente über Niedergang:
  - RAYMARINE ST290 Graphik Display
  - RAYMARINE ST290 analoges Wind Display
  - RAYMARINE ST290 Kompass Display
- Zweites RAYMARINE ST290 Graphik Display am Kartentisch
- Autopilot RAYMARINE ST6001+ mit Gyro-Sensor
- Funkfernbedienung für Autopilot RAYMARINE S100
- GPS-Antenne RAYMARINE
- Kartenplotter RAYMARINE E120 hinter der Windschutzscheibe
- UKW-Sprechfunk RAYMARINE Ray240E (mit DSC) mit zwei Stationen und zwei externen Lautsprechern
- Radarantenne RAYMARINE 2 KW am Mast
- RAYMARINE NMEA Interface
- Navtex-Empfänger FURUNO NX-300
- Kompass
- R[&]R Kombi-Antenne "Antigua" für UKW/TV/FM
- Radio/CD/DVD-Player PIONEER mit zwei Lautsprechern im Salon und zwei Cockpitlautsprechern

## Sicherheit

- Rettungsinsel AVON Modula 4 Pers. (im Container) in Abwurfhalterung am Heckkorb
- Lifesling am Heckkorb
- Strecktaue mit Padeyes an Deck und im Cockpit
- Radarreflektor am Mast
- Feuerlöscher
- Elektrische und manuelle Bilgenpumpe

## Zubehör

---

- Rollfockpersenning
- Fender
- Leinen

---

### Haftungsausschluss für Gebrauchtboote

Alle Angaben insbesondere zur Mehrwertsteuer, stammen von Dritten. Sie sind unverbindlich und ohne Gewähr. Irrtum/Änderungen vorbehalten. Unsere Vermittlungstätigkeit erfolgt ausschließlich aufgrund der uns vom Auftraggeber erteilten Auskünfte. Alle uns erteilten Auskünfte werden sorgfältig und nach bestem Wissen geprüft. Eine Haftung für Vollständigkeit und Richtigkeit wird nicht übernommen und ist daher ausgeschlossen.



## BILDER





## BILDER



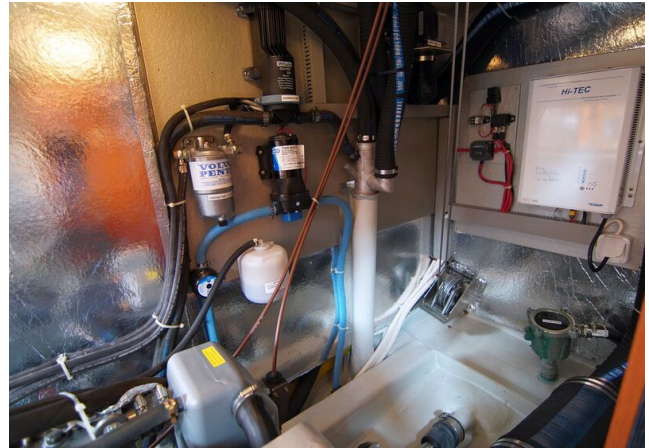


## BILDER





## BILDER



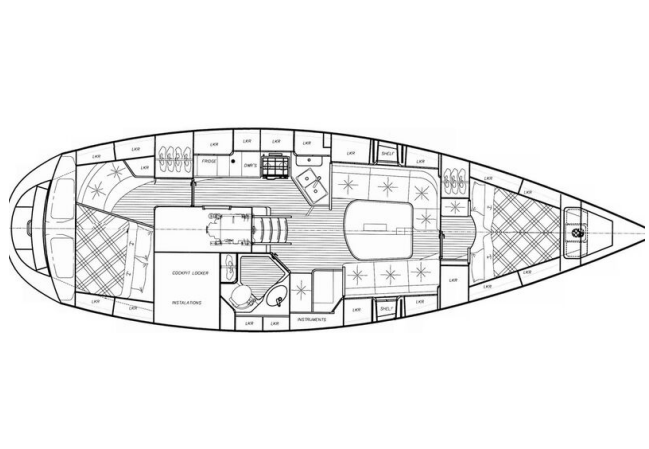


## BILDER





## BILDER



## BILDER

