



# NAJAD 332

Baujahr 2006

 **DIAMOND**

DIAMOND Yachts, Yachtzentrum Baltic Bay  
Börn 17 | 24235 Laboe

# NAJAD 332



**Boot ist verkauft.**

## Rahmendaten

<b>Modell</b>	NAJAD 332
<b>Werft</b>	Najadvarvet AB (SWE)
<b>Konstrukteur</b>	Erik Segerlind
<b>Kategorie</b>	Segelyacht
<b>Baujahr</b>	2006
<b>Liegeplatz</b>	Lübecker Bucht
<b>Flagge</b>	de
<b>Mwst.-Status</b>	EU-Mwst. bezahlt
<b>Material</b>	GFK
<b>Takelung</b>	Sloop
<b>Kabinen</b>	2
<b>Kojen</b>	6

## Maße & Material

<b>LüA</b>	9.98 m
<b>LWL</b>	8.14 m
<b>Breite</b>	3.28 m
<b>Tiefgang</b>	1.70 m
<b>Verdrängung</b>	5.3 t
<b>Segelfläche</b>	51 m <sup>2</sup>
<b>Maschine</b>	VOLVO PENTA D1-30
<b>Leistung</b>	28 PS/21 KW
<b>Antrieb</b>	Saildrive mit Faltpropeller
<b>Frischwasser</b>	170 L
<b>Treibstoff</b>	92 L
<b>Fäkalientank</b>	40 L

## Key Facts

- Feste Windschutzscheibe vor dem Cockpit.
- Handliches, seegängiges Familienschiff.
- Bester Schwedischer Bootsbau.
- Bugstrahlruder.
- Wenig gesegelt, wenig Motorstunden.
- Komplette RAYMARINE-Navigation.
- NAJAD 332 mit Radsteuerung.
- Sehr guter Pflegezustand.

## Beschreibung

Seegängiger, handlicher Familien-Cruiser von der Schwedischen Werft Najadvarvet in Henån auf der Bootsbauinsel Orust. Die NAJAD 332 ist eine für diese Klasse ausgesprochen seegängige Segelyacht, die trotzdem wendig und flott zu segeln ist. Das sichere, tiefe Cockpit ist durch eine feste Windschutzscheibe mit Sprayhood geschützt und verfügt über einen hohen, bequemen Süllrand. Trotz ihrer handlichen Größe bietet die NAJAD 332 reichlich Platz und Stauraum unter Deck. Hochwertiger und solider Mahagoni-Ausbau in bester skandinavischer Bootsbau-Tradition mit vielen liebevoll gearbeiteten Details und reichlich Massivholz. Diese NAJAD 332 kommt vom ersten Eigner, wurde nur wenig gesegelt und befindet sich in einem sehr gepflegten Zustand. Das Schiff ist komplett und sinnvoll ausgerüstet inkl. Bugstrahlruder, Teakdeck, Radsteuerung, komplette RAYMARINE-Navigation usw.

## Rigg/Segel

- An Deck stehender, 9/10 getakelter SELDEN Mast
- Zwei Salingspaare
- FURLEX Genua-Rollanlage
- Manueller Achterstagspanner
- Fallwisch ANDERSEN 28.2ST am Mast
- Aluminium-Hülsen für Wantenspanner
- 3 Farbenlaterne und Ankerlicht im Top
- Deckstrahler
- Durchgelattetes Großsegel UK-Syversen DC-Mylar triradial ca. 25 m<sup>2</sup> auf MDS-Schlitten mit 2 Reffreihen (SELDEN 1 Leinen-Reffsystem für 1. und 2. Reff)
- Lazy Jacks und Lazy Bag
- Rollfock 105 % UK-Syversen DC-Mylar triradial ca. 24 m<sup>2</sup> mit UV-Schutz

## Deck

- Teak auf Seitendecks, Badeplattform und im Cockpit
- Elektrische Ankerwinde LOFRANS 1.000 W
- Ankergeschirr: DELTA-Anker 16 kg und 40 m Ankerkette 8 mm
- Genuawinschen ANDERSEN 40.2ST
- Sekundärwischen ANDERSEN 28.2ST
- Feste Windschutzscheibe mit Handläufen außen
- Steuersäule mit Steuerrad
- Sprayhood mit Handlauf achtern
- Kuchenbude
- Relingstore Steuerbord und Backbord
- Integrierte Teaksitze im Heckkorb
- Teak Außenborderhalterung am Heckkorb
- Edelstahl Festmacherklampen und Springklampen
- Edelstahl Scheuerschutz-Schienen an Klampen
- Badeleiter
- Edelstahl Bugschutzschiene
- Edelstahl Profil auf Teak Scheuerleiste
- Leinenverstellbare Genua-Holepunkte
- Große Backskiste im Cockpit an Steuerbord
- Klappbarer Cockpittisch
- Heckdusche

## Layout/Interieur

- Aufwendig ausgeführter, skandinavischer Ausbau in Mahagoni
- Salon mit klappbarem Salontisch und zwei Sitzbänken (Rückenlehnen können hochgeklappt werden, so daß zwei Kojen entstehen)
- Kartentisch in Fahrtrichtung an Steuerbord
- L-Pantry achtern an Backbord
- Gasherd (2 Flammen und Backofen)
- Elektrische Kühlbox
- Doppelspüle
- Zusätzliches, klappbares Brett als Arbeitsfläche
- Eignerkabine mit V-förmiger Doppelkoje und zwei Schränken im Vorschiff
- Gästekabine mit Doppelkoje achtern an Backbord
- Nasszelle achtern an Steuerbord

## Technische Ausrüstung

- VOLVO PENTA D1-30 3 Zylinder-Einbaudiesel 28 PS/21 KW
- Saildrive mit 3-flügeligem Fallpropeller Flex-o-Fold
- Edelstahl Dieseltank ca. 92 l
- Bugstrahlruder 4 PS
- Dieselheizung EBERSPÄCHER mit Auslässen in allen Räumen und zusätzlichem Heizungsauslass im Cockpit
- 230 V Landanschluß mit 230 V Steckdosen
- Batterieladegerät 12 V/25 A
- 3 x Service-Batterie 12 V/75 Ah
- Starterbatterie 12 V/75 Ah
- Warmwasserboiler 20 l mit Schalter in Pantry
- Edelstahl Fäkalientank ca. 40 l mit Y-Ventil, Deckstutzen und See-Entleerung

## Navigation/Elektronik

- RAYMARINE ST60 Log
- ST60 Echolot
- ST60 Wind
- ST60 Graphic Display am Kartentisch
- Autopilot RAYMARINE ST6001
- GPS/Kartenplotter RAYMARINE C120 im Cockpit hinter der Windschutzscheibe
- Radarantenne RAYMARINE 2 KW am Mast
- UKW-Sprechfunk RAYMARINE Ray240E mit externem Lautsprecher im Cockpit
- R[&]R Kombiantenne "Antigua" (UKW, FM/AM, TV)
- Kompass
- Radio/CD-Player mit zwei Lautsprechern im Salon und zwei Cockpitlautsprechern
- Schiffsuhr, Barometer, Thermometer/Hygrometer

## Sicherheit

- Rettungsinsel AVON Modula 4 Pers. in Edelstahl Halterung auf Aufbaudach (muß gewartet werden)
- Rettungsring
- Feuerlöscher
- TRUMA elektrischer Fernschalter für Gasventil in Pantry
- Manuelle und elektrische Bilgepumpe

## Zubehör

- Heckankergeschirr
- Leinen
- Fender

### Haftungsausschluss für Gebrauchtboote

Alle Angaben insbesondere zur Mehrwertsteuer, stammen von Dritten. Sie sind unverbindlich und ohne Gewähr. Irrtum/Änderungen vorbehalten. Unsere Vermittlungstätigkeit erfolgt ausschließlich aufgrund der uns vom Auftraggeber erteilten Auskünfte. Alle uns erteilten Auskünfte werden sorgfältig und nach bestem Wissen geprüft. Eine Haftung für Vollständigkeit und Richtigkeit wird nicht übernommen und ist daher ausgeschlossen.

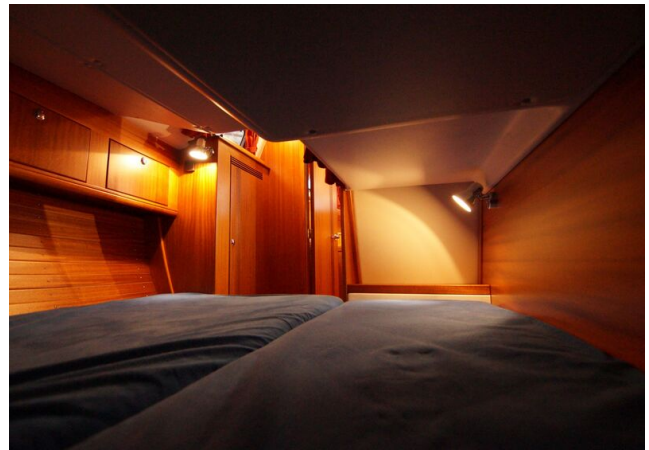
# BILDER



# BILDER



# BILDER



# BILDER

