



MOODY DS 45E

Baujahr 2010



DIAMOND Yachts, Yachtzentrum Baltic Bay
Börn 17 | 24235 Laboe

MOODY DS 45E



Boot ist verkauft.

Rahmendaten

Modell	Moody DS 45e
Werft	HanseYachts AG (GER)
Konstrukteur	Bill Dixon
Kategorie	Decksalonyacht
Baujahr	2010
Liegeplatz	Laboe/Ostsee
Flagge	lu
Mwst.-Status	EU-Mwst. bezahlt
Material	GFK
Takelung	Sloop mit Rollmast
Kabinen	2
Kojen	4

Maße & Material

LüA	13.72 m
LWL	12.93 m
Breite	4.57 m
Tiefgang	2.04 m
Verdrängung	16 t
Segelfläche	101 m ²
Maschine	YANMAR 4JH4-HTE
Leistung	110 PS/81 KW
Antrieb	Welle mit Faltpropeller
Frischwasser	690 L
Treibstoff	640 L
Fäkalientank	60 L

Key Facts

- Heller Decksalon mit 360° Panorama.
- Zwei Kabinen und Multifunktionsraum.
- Moody One Level Living-Konzept.
- Elektrischer Rollmast.
- Bug- und Heckstrahlruder.
- Elektrische Winschen.
- Ausbau in Mahagoni.
- Rumpf in Epoxy.

Beschreibung

Luxuriöser, komfortabler Decksalon-Cruiser von Moody Boats/HanseYachts aus Greifswald. Mit ihrem markanten Design und dem "Moody One Level Living-Konzept" war die Moody DS 45 schon bei ihrer Markteinführung ihrer Konkurrenz meilenweit voraus. Das innovative Layout, bei dem Decksalon und Cockpit zu einem barrierefreien Lebensraum verschmelzen, und das ungestörte 360° Panorama durch große Decksalonscheiben und die Schiebetür achtern schaffen einen Komfort, den sonst nur Motoryachten oder Katamarane bieten. Der moderne Rumpf mit breitem Heck und vertikalem Steven, die effektiven Anhänge und ein hohes, leistungsfähiges Rigg verleihen der Moody DS 45 hervorragende Segeleigenschaften, die für eine so geräumige und komfortable Fahrtenyacht ungewöhnlich sind. Bei dieser Moody DS 45e handelt es sich um ein privates Eignerschiff aus erster Hand, das ausschließlich auf der Ostsee gesegelt ist. Weiß lackierter Rumpf mit grauem Wasserpaß, Mahagoni-Ausbau und 2 Kabinen-Layout mit zwei Nasszellen und Multifunktionsraum statt Backbord-Seitenkabine (Moody DS 45 Layout: A1/B3/C1/D1). Der Rumpf ist in Epoxy gebaut, was ihn steif, leicht und Osmose-resistent macht. Komplette Spezifikation inkl. ausfahrbarem Bug- und Heckstrahlruder, elektrischem Rollmast, elektrischen Winschen, Dieselheizung und Solarpanelen. Umfangreiche SIMRAD-Navigation mit zwei Plotttern, Radar, AIS usw. Jedes Jahr in Hallen-Winterlager und laufende technische Wartung durch professionelles Service-Personal. Die Yacht befindet ...

Rigg/Segel

- An Deck stehender, 9/10-getakelter, elektrischer SELDEN Rollmast
- Zwei gepfeilte Salingspaare
- FURLEX 300TD Genua-Rollanlage mit Trommel unter Deck
- Selbstwendefock-Vorrichtung
- LEWMAR Genua-Schienen mit Schotwagen auf Süllrand
- Blöcke, Schienen und Beschläge von LEWMAR und SPINLOCK Fallenstopper
- Rollgroßsegel UK-Sailmakers TapeDrive Silver Double Taffetta ca. 60 m² (neu 2014) mit durchgehenden vertikalen Latten
- Selbstwendefock UK-Sailmakers TapeDrive Silver Double Taffetta ca. 36 m² (neu 2014) mit UV-Schutz und vertikalen Latten

Deck

- Teakdeck auf Seitendecks, Badeplattform und im Cockpit
- Große, klappbare Badeplattform
- Geräumige Lazarette unter Achterdeck
- Badeleiter
- Cockpitdusche
- Cockpitbeleuchtung in den Holmen des Biminis
- Umlaufende Reling aus geschweißtem Edelstahl Rohr
- Klappbare Seitenausstiege im Süllrand an Steuerbord und Backbord
- Teak Scheuerleiste auf Bordwänden
- Elektrische Winschen LEWMAR 54EST
- Zwei Steuersäulen mit Handlauf und Edelstahl Steuerrädern
- Ausklappbarer Edelstahl Ankerbeschlag mit Gasdruckfeder (Ankereschirr und -beschlag verschwinden komplett im Ankerkasten)
- Elektrische Ankerwinde LEWMAR 1.000 W unter Deck
- Ankereschirr: LEWMAR Delta-Anker 25 kg mit 75 m Edelstahl Ankerkette 10 mm
- Aufschiebbares Bimini (Farbe: hellgrau)
- Versenkbare Festmacherklampen und Springklampen
- Großer Cockpittisch mit GFK-Basis, klappbaren Teak Wangen und Stauraum
- Sehr geräumige Backskisten im Cockpit an Steuerbord und Backbord
- Heckanker: Edelstahl Bügelanker mit klappbarer Halterung am Heck

Interieur/Layout

- Heller, geräumiger Decksalon mit großen Front- und Seitenscheiben und Schiebetür zum Cockpit
- OCEANAIR Plissees in den Seitenfenstern und Vorhang für Schiebetür
- L-förmiges Sofa an Steuerbord und zwei verschiebbare Hocker am klappbaren Salontisch
- Salonpolster in Leder (Farbe: "Elfenbein")
- Kartentisch mit Navigatorsitz in Fahrtrichtung an Backbord vorn
- L-förmige Pantry an Backbord achtern
 - CORIAN Arbeitsfläche
 - Doppelspüle
 - Gasherd (3 Flammen und Backofen)
 - Elektrischer Fernschalter für Gasventil
 - Große elektrische Kühlbox
 - Mülleimer
- Eignerkabine im Vorschiff mit freistehender Doppelkoje (Lattenroste unter Matratzen), langem, zentralem Fensterband in der Decke, Rumpffenster und viel Stauraum in Schränken, Schubladen und Staufächern
- Eignerbad an Backbord mit Waschbecken, elektrischer Toilette und separater Duschkabine
- Steuerbord Gästekabine mit zwei Einzelkojen (können zu Doppelkoje zusammengelegt werden), Schrank, Staufächern und Rumpffenster
- Multifunktionsraum an Backbord mit Stauraum, Schrank, Waschtrockner und zusätzlichem Kühlschrank
- Zweite Nasszelle an Steuerbord
- Ausbau in Mahagoni mit hellen Bodenbrettern in "New Zealand Acacia-Style"
- Rote Nachtbeleuchtung im Interieur
- Sechs Rumpffenster

Technische Ausrüstung

- YANMAR 4JH4-HTE 4 Zylinder Turbodiesel 110 PS/81 KW (neue Maschine im Jahre 2012)
- Betriebsstunden (Stand Dezember 2023): 104 h
- Wellenantrieb mit laminiertem Wellenbock und 3-flügeligem Faltpropeller Flex-o-Fold
- 2 x Edelstahl Dieseltank ca. 320 l
- Elektronische Motorsteuerung mit Schaltung an beiden Steuerständen (der dritte Schalthebel am Kartentisch ist ohne Funktion)
- Großer Motorraum unter dem Decksalonboden mit gutem Service-Zugang
- Zusätzliche Lichtmaschine 12 V/120 A
- Ausfahrbares Bugstrahlruder MAXPOWER mit separater AGM Batterie
- Ausfahrbares Heckstrahlruder MAXPOWER mit separater AGM Batterie
- 230 V Landanschluß mit Ladekabel
- 230 V Steckdosen im Schiff
- Kombiniertes Batterieladegerät und Inverter VICTRON MultiPlus 12 V/120 A/3.000 W
- 4 x Gel Servicebatterie 12 V/160 Ah
- AGM Starterbatterie 12 V/95 Ah
- Vier Solarpaneele fest verlegt auf Decksalondach
- 2 x Dieselheizung EBERSPÄCHER Airtronic D4+ mit Auslässen im Decksalon, allen Kabinen und beiden Nasszellen
- Waschtrockner 230 V (Toploader)
- Warmwasser-Boiler 40 l
- Elektrische Toilette im Eignerbad
- 2 x Fäkalientank ca. 30 l mit Decksabsaugung und See-Entleerung
- LED Navigationslichter
- Dimmer für Salonbeleuchtung

Navigation/Elektronik

- 2 x Instrumenten-Display SIMRAD IS20
- Analoges Wind-Display SIMRAD IS20
- Geber für Log, Echolot und Wind
- Kompass an beiden Steuerständen
- Autopilot SIMRAD AC42 mit Gyro-Sensor RX42 und drei Bedienpanelen (2 x AP28, 1 x AP24)
- 12" Multifunktions-Display SIMRAD NSE12 in drehbarer Konsole auf dem Cockpittisch
- 8" Multifunktions-Display SIMRAD NSE8 am Kartentisch
- Radarantenne SIMRAD am Mast
- AIS Class B-Transponder NAIS300
- UKW-Sprechfunk SIMRAD RS82 DSC mit zweiter Station im Cockpit
- Radio/CD/DVD-Player JVC mit zwei Lautsprechern im Salon und zwei Cockpitlautsprechern

Sicherheit

- Rettungsinsel im Container unter Steuersitz (muß gewartet werden)
- Lifesling
- Feuerlöscher
- Manuelle und elektrische Bilgepumpe

Zubehör

- Persenninge für Steuerstände
- Sonnenschutz-Persenning für Decksalon-Scheiben
- Cockpitpolster und Polster für Steuersitze
- Fender
- Leinen

Haftungsausschluss für Gebrauchtboote

Alle Angaben insbesondere zur Mehrwertsteuer, stammen von Dritten. Sie sind unverbindlich und ohne Gewähr. Irrtum/Änderungen vorbehalten. Unsere Vermittlungstätigkeit erfolgt ausschließlich aufgrund der uns vom Auftraggeber erteilten Auskünfte. Alle uns erteilten Auskünfte werden sorgfältig und nach bestem Wissen geprüft. Eine Haftung für Vollständigkeit und Richtigkeit wird nicht übernommen und ist daher ausgeschlossen.

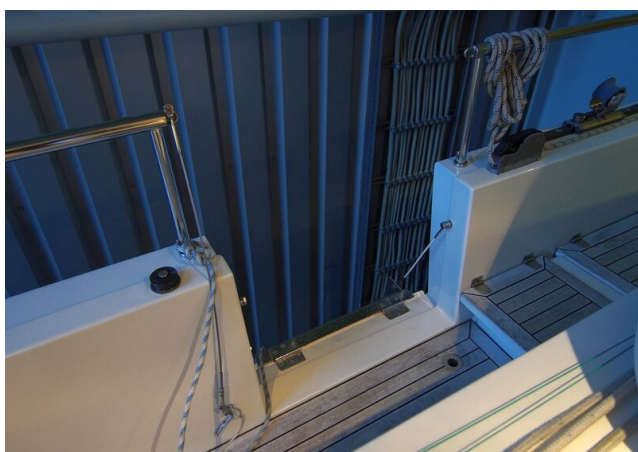
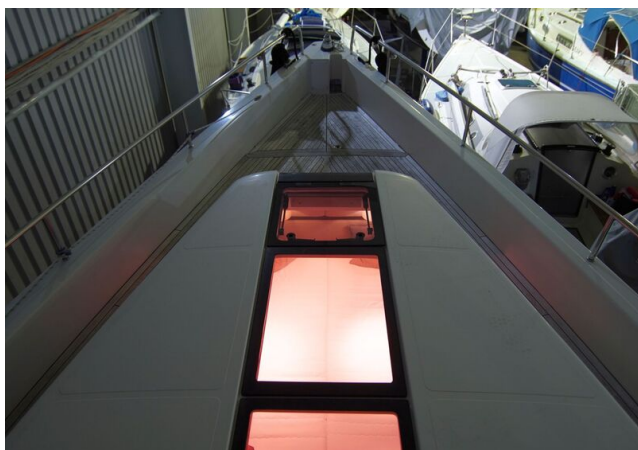
BILDER



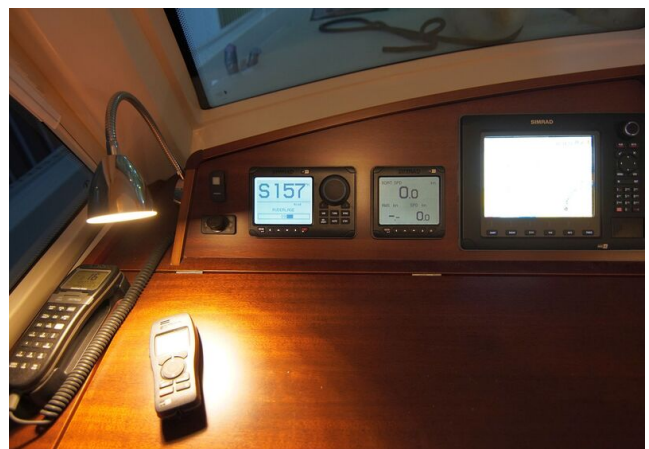
BILDER



BILDER



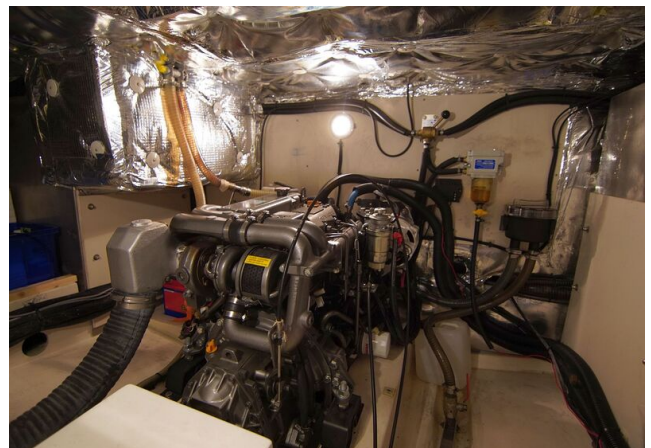
BILDER



BILDER



BILDER



BILDER

