



# LINSSEN GRAND STURDY 500 AC VARIOTOP

Baujahr 2005



DIAMOND Yachts, Yachtzentrum Baltic Bay  
Börn 17 | 24235 Laboe

# LINSSEN GRAND STURDY 500 AC VARIOTOP



Boot ist verkauft.

## Rahmendaten

<b>Modell</b>	Linssen Grand Sturdy 500 AC Variotop
<b>Werft</b>	Linssen Yachts b.v. (NED)
<b>Konstrukteur</b>	Anne Elsinga
<b>Kategorie</b>	Stahl-Verdränger
<b>Baujahr</b>	2005
<b>Liegeplatz</b>	Laboe/Ostsee
<b>Flagge</b>	de
<b>Mwst.-Status</b>	EU-Mwst. bezahlt
<b>Material</b>	Stahl
<b>Kabinen</b>	3
<b>Kojen</b>	6

## Maße & Material

<b>LüA</b>	14.95 m
<b>LWL</b>	13.42 m
<b>Breite</b>	4.88 m
<b>Tiefgang</b>	1.38 m
<b>Verdrängung</b>	33 t
<b>Maschine</b>	2 x VETUS Deutz DT64425E
<b>Leistung</b>	2 x 159 PS/2 x 117 KW
<b>Antrieb</b>	Welle
<b>Frischwasser</b>	960 L
<b>Treibstoff</b>	2.800 L
<b>Fäkalientank</b>	500 L

## Key Facts

- Variotop (faltbare, isolierte Sprayhood).
- Neue Rumpflackierung 2017 in Crème.
- Dieselgenerator ONAN 11 KW.
- Große, luxuriöse Achterkabine.
- Dieselheizung und Klimaanlage.
- Bug- und Heckstrahlruder.
- Hydraulische Gangway.
- Stabilisatoren.

## Beschreibung

Linssen Yachts - der Inbegriff des Stahlverdrängers. Seit 1949 baut die Werft im Niederländischen Maasbracht hochwertige, stabile Verdrängeryachten und ist zum Marktführer in diesem Segment aufgestiegen. Die Grand Sturdy-Modellreihe zeichnet sich durch ihre markige, charakteristische Linie, großzügigen Lebensraum und Komfort an und unter Deck sowie hervorragende Fahreigenschaften aus. Die Linssen Grand Sturdy 500 AC Variotop bietet zudem eine große, luxuriöse Eignerkabine im Heck und ein veritables Steuerhaus unter dem isolierten, elektrisch klappbaren Variotop Cabrio-Verdeck. Dieses ist durch Türen vom Cockpit abtrennbar, verfügt über eigene Heizungs-Radiatoren und bietet einen ungestörten Rundumblick für den großen, übersichtlichen Steuerstand. 3 Kabinen-Layout mit zwei Nasszellen, zwei abgetrennten Duschräumen und einem hellen, großzügigen Salon. Bei dieser Grand Sturdy 500 AC Variotop Mark II handelt es sich um ein gepflegtes und komplett ausgerüstetes Eignerschiff. Umfangreiche Spezifikation mit Doppelmotorisierung (2 x VETUS Deutz DT64 (2 x 159 PS/117 KW), elektrisch klappbarer Targabügel, Ausbau in Amerikanischer Kirsche, Stabilisatoren, Bug- und Heckstrahlruder, hydraulische Gangway, Warmwasserheizung, Klimaanlage, Dieselgenerator usw. Rumpf und Deck wurden 2017 neu in Crème-weiß lackiert. Deckshaus- und Salonscheiben sind doppelverglast. Zur Yacht gehört ein Tecnorib PIRELLI J33 Jet-Tender.



## Technische Ausrüstung

- Grand Sturdy 500 AC Variotop mit Doppelmotorisierung 2 x VETUS Deutz DT64425E 6 Zylinder-Turbodiesel 159 PS/117 KW
- Betriebsstunden (Stand Oktober 2022):
  - Backbord: 1.827 h
  - Steuerbord: 1.821 h
- Wellenanlagen mit 5 flügeligen Propellern
- Zwei Edelstahl Dieseltanks (Gesamtkapazität: ca. 2.800 l)
- Doppelte, umschaltbare SEPAR Kraftstoff-Filter für jede Maschine
- Geräumiger, hervorragend schallgedämmt Motorraum mit großen Zugangsluken im Salonboden
- Hydraulische Steuerung
- Hydraulisches Bugstrahlruder
- Hydraulisches Heckstrahlruder
- YACHTCONTROLLER (Funk-Fernbedienung für beide Maschinen sowie Bug- und Heckstrahlruder)
- Hydraulische Stabilisatoren Najad Marine Systems Multisea II
- Warmwasserheizung EBERSPÄCHER Hydronic 10 mit Radiatoren in allen Kabinen, im Salon, in beiden Nasszellen und im Steuerhaus
- Klimaanlage CRUISAIR für Vorschiff (7.000 BTU), Salon (2 x 8.000 BTU), Eignerkabine (12.000 BTU) und Steuerhaus (12.000 BTU)
- Warmwasser-Boiler ISOTEMP 50 l
- Dieselgenerator ONAN 11 KW (Betriebsstunden: 510 h)
- 230 V Landanschluß mit 230 V Steckdosen überall im Schiff
- Batterieladegerät MASTERVOLT Mass 24 V/75 A
- Inverter MASTERVOLT Mass Sine 24 V/230 V/1.500 W
- 6 x Gel Servicebatterie 12 V/120 Ah (Gesamtkapazität: 24 V/360 Ah)
- 3 x Starterbatterie 12 V/50 Ah
- Batteriemonitor MASTERVOLT BTM III
- Waschtrockner SIEMENS
- 2 x elektrische Toilette JABSCO



## Deck

- Original Linssen Teakdeck 22 mm auf Seitendecks, Vorschiff, Achterdeck, Badeplattform und auf Treppenstufen zur Badeplattform
- VARIOTOP: Doppelwandiges, isoliertes, elektrisch aufklappbares Cabrioverdeck über dem Steuerstand (Verdeck neu 2017)
- Klapptüren zwischen Steuerhaus und Cockpit in hochglanzlackiertem Teak
- Elektrisch klappbarer Parkbügel für das Variotop
- Integrierte Badeplattform mit Teakdeck und zwei Treppen als Zugang vom Achterdeck
- Hydraulische Gangway OPACMARE 8998 (1.520 - 2.500 mm) in Edelstahl und Teak
- Hydraulische Ankerwinde LEWMAR
- Ankergeschirr: BRUCE-Anker 25 kg mit Ankerkette und Verbinder
- Zusätzliche Edelstahl Scheuerschutzschienen am Bug, an Seitenausstiegen und an Festmacherklampen
- Umlaufende Reling aus geschweißtem, poliertem Edelstahlrohr mit integrierten, klappbaren Seitenausstiegsleitern
- Cockpitbimini, kann mit Seitenteilen und Heckabschluß zur Kuchenbude erweitert werden (neu 2020)
- Cockpitsitzbank auf Achterdeck mit Sitzpolstern
- Cockpittisch in Teak und Edelstahl
- Massive, dicke, umlaufende Kunstfaser-Wiehling als Scheuerleiste auf Bordwänden
- Vier massive Edelstahl Festmacherklampen an Deck und vier Springklampen seitlich
- Fenderkörbe am Bugkorb
- Stabile Edelstahl Racks für das Dinghy auf der Badeplattform
- Badeleiter
- Bugleiter
- Heckdusche warm/kalt auf Badeplattform
- Nachtbeleuchtung an Treppen zur Badeplattform und Stufen auf Seitendecks
- 3 x elektrischer Scheibenwischer mit Scheiben-Waschanlage für Frontscheiben im Steuerhaus
- Hydraulisch klappbarer, weiß lackierter Antennenmast mit zwei Rahen auf Aufbaudach und Deckstrahlern



## Layout/Interieur

- Exklusiver, aufwendig ausgeführter Ausbau in Amerikanischer Kirsche mit Bedenbrettern in Teak mit hellen Eschen-Streifen
- Steuerhaus vor dem Cockpit unter dem VARIOTOP mit übersichtlichem, großem Steuerstand
- Steuersitzbank für Fahrer und Beifahrer mit umklappbarer Rückenlehne
- Sofa an Backbord im Steuerhaus
- Salon mit großzügiger, U-förmiger Dinette um den Salontisch an Steuerbord achtern
- Salonpolster in Leder, Farbe: Beige
- Eßtisch mit zwei Sitzbänken an Backbord vorn
- Reichlich Stauraum in Schränken und Schubladen
- Große U-förmige Pantry an Steuerbord vorn
  - Arbeitsfläche in weißem CORIAN
  - Kühlschrank ca. 110 l
  - Doppelspüle
  - Elektroherd SIEMENS 4 Flammen
  - Kombiniertes elektrischer Backofen und Mikrowelle ATAG
- Geräumige Vorschiffskabine mit zwei Einzelkojen, Schrank, zwei Rumpffestern und Decksluke
- Lateralkabine an Backbord mit zwei Doppelstockbetten, Schrank, Rumpffenster und Decksluke
- Gästebad an Steuerbord mit Waschtisch, separater Duschkabine und elektrischer Toilette
- Luxuriöse, große Achterkabine mit freistehender queensize Doppelkoje, zwei Sesseln, Frisiertisch, vier Rumpffestern und reichlich Stauraum in Schränken, Kommode, Regalen und Staufächern
- En Suite-Eignerbad an Steuerbord mit Waschtisch, separater Duschkabine und elektrischer Toilette
- Durchgangsflur zwischen Salon und Achterkabine mit großen Schränken, zweitem Kühlschrank ca. 110 l und Waschtrockner
- Alle Steuerhaus- und Salonfenster mit Doppelverglasung
- Rollos und Mückennetze in Decksluken
- Mückennetze für Rumpffenster
- Nachtbeleuchtung an Treppen im Interieur



## Navigation/Elektronik

- RAYMARINE-Instrumente:
  - ST60 Tridata mit Gebern für Log und Echolot
  - ST60 Steuerkompass-Anzeige
  - i70 Multi-Display inkl. Geber für Wind (Richtung und Geschwindigkeit)
- Kartenplotter RAYMARINE c127
- Radarantenne RAYMARINE QUANTUM
- Hydraulischer Autopilot mit Bedienpanel RAYMARINE ST6001
- Kompass
- UKW-Sprechfunk ICOM IC-M400BB
- AIS-Transponder RAYMARINE
- Radio/CD/MP3-Player SONY mit Lautsprechern im Salon und zwei Lautsprechern am Steuerstand
- TV-Flachbildschirm SONY Bravia mit elektrischem Lift im Salon an Backbord
- TV-Flachbildschirm in Eignerkabine
- WLAN-Router
- Schiffsuhr, Barometer und Thermometer/Hygrometer

## Sicherheit

- Automatische Feuerlöschanlage im Motorraum
- Elektrische Bilgepumpen
- Elektrisches Signalhorn
- Ferngesteuerter Suchscheinwerfer auf Aufbaudach
- Feuerlöscher

## Zubehör

- Dinghy: Tecnorib PIRELLI J33 Jet-Tender (neu 2019) mit Textron 80 PS Einbaumotor inkl. Ganzpersenning
- Fender
- Festmacher

## Haftungsausschluss für Gebrauchtboote

Alle Angaben insbesondere zur Mehrwertsteuer, stammen von Dritten. Sie sind unverbindlich und ohne Gewähr. Irrtum/Änderungen vorbehalten. Unsere Vermittlungstätigkeit erfolgt ausschließlich aufgrund der uns vom Auftraggeber erteilten Auskünfte. Alle uns erteilten Auskünfte werden sorgfältig und nach bestem Wissen geprüft. Eine Haftung für Vollständigkeit und Richtigkeit wird nicht übernommen und ist daher ausgeschlossen.



## BILDER





## BILDER



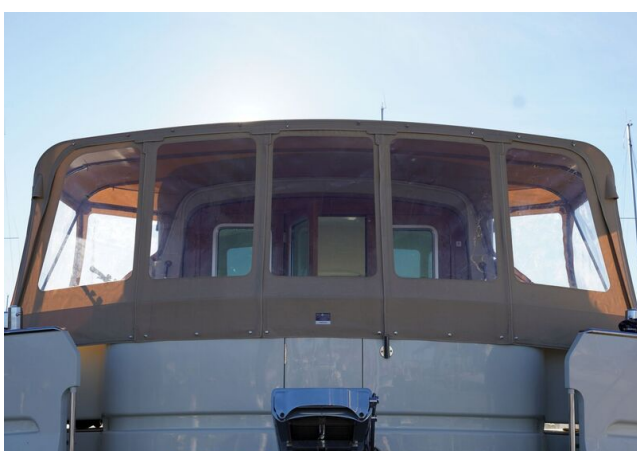


## BILDER





## BILDER





## BILDER





## BILDER



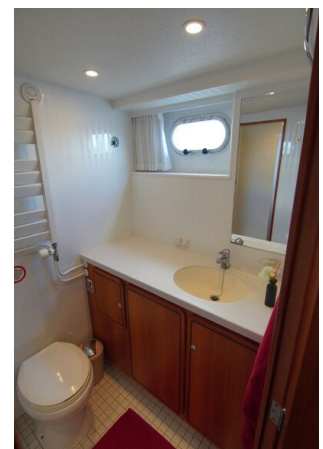
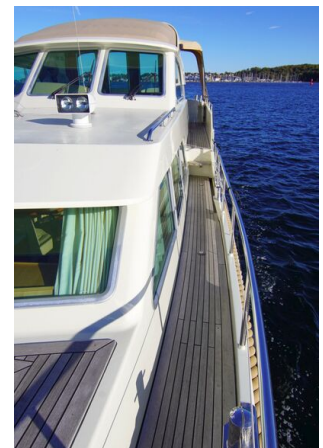
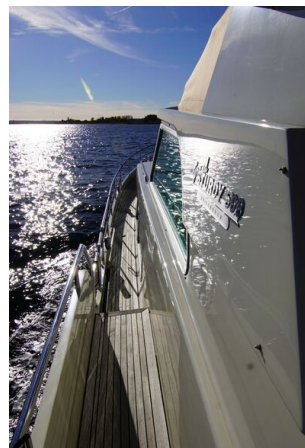


## BILDER





## BILDER





## BILDER

