



# ISLAND GYPSY 30

Baujahr 1980

 **DIAMOND**

DIAMOND Yachts, Yachtzentrum Baltic Bay  
Börn 17 | 24235 Laboe

# ISLAND GYPSY 30



**Boot ist verkauft.**

## Rahmendaten

<b>Modell</b>	Island Gypsy 30
<b>Werft</b>	Kong & Halvorsen Co. (HKG)
<b>Konstrukteur</b>	Kenneth Smith
<b>Kategorie</b>	Trawler
<b>Baujahr</b>	1980
<b>Liegeplatz</b>	Kieler Förde
<b>Flagge</b>	Deutschland
<b>Mwst.-Status</b>	EU-Mwst. bezahlt
<b>Material</b>	GFK
<b>Kabinen</b>	1
<b>Kojen</b>	2

## Maße & Material

<b>LüA</b>	9.14 m
<b>Breite</b>	3.60 m
<b>Tiefgang</b>	1.20 m
<b>Verdrängung</b>	9 t
<b>Maschine</b>	FORD Lehman 2715E
<b>Leistung</b>	120 PS/88 KW
<b>Antrieb</b>	Welle
<b>Frischwasser</b>	500 L
<b>Treibstoff</b>	1.000 L

## Key Facts

- Helles Deckshaus mit 360° Panorama.
- Schöner, solider Ausbau in Teak.
- Stabiger, seegängiger Trawler.
- Bug- und Heckstrahlruder.
- Viel Platz auf Flybridge und im Cockpit.
- Breite Seitendecks mit hohem Süll.
- Angehängte Badeplattform.
- Handliche Größe.

## Beschreibung

Solider, stabiger Trawler von Kong [&] Halvorsen aus Hong Kong. Der Halbgleiter-Rumpf mit schmalem Bug, tiefem V-förmigen Unterwasserschiff und breiter Wasserlinie achtern hat viel Formstabilität und bietet sehr gute Rauwasser-Fahreigenschaften. Die Island Gypsy 30 ist ein sehr seegängiges Fahrzeug, das seine Crew auch unter extremen Bedingungen nicht in Verlegenheit bringt. Dank Bug- und Heckstrahlruder, ihrer handlichen Größe und der guten Übersichtlichkeit ist die Island Gypsy 30 sicher und einfach von einer kleinen Crew zu manövrieren. Sie ist ein perfektes, komfortables Reiseschiff für ein Ehepaar, kann aber auf Tagestörns auch leicht zwölf Gäste transportieren. Über Wasser macht die Yacht einen sehr schiffigen Eindruck mit starkem Deckssprung, dem kantigen Aufbau mit steilen Frontscheiben und dem klarlackierten Teak-Heckspiegel. Breite Seitendecks mit hohem Süll, die große Flybridge und das geräumige, überdachte Cockpit schaffen viel Lebensraum im Freien und sorgen für eine sichere, mühelose Bewegung an Deck. Gut ausgerüstetes und liebevoll gepflegtes Eignerschiff. Seit der Übernahme durch die aktuellen Eigner wurde laufend in Instandhaltung, Wartung und neue technische Komponenten investiert. Der Unterwasseranstrich wurde 2018 von Wrede inkl. Epoxy-Primer komplett neu aufgebaut. Die Island Gypsy 30 liegt im Hallen-Winterlager an der Kieler Förde und kann dort jederzeit nach Absprache besichtigt werden.

## Deck

- Teakdeck auf Seitendecks, Achterdeck, Flybridge und im Cockpit
- Angehängte Badeplattform in Teak und Edelstahl mit Badeleiter
- Heckdusche warm/kalt
- Breites, überdachtes und gut geschütztes Cockpit
- Geräumige Backskiste unter Achterdeck
- Skandinavischer Bugspriet (Delphinière) in Teak und Edelstahl mit Ankerbeschlag und Bugleiter
- Elektrische Ankerwinde LOFRANS 500
- Ankergeschirr: Bügel-Anker 16 kg und 60 m Ankerkette 8 mm
- Weiß lackierter, klappbarer Bügel als Halterung für Antennen und Laternen
- Umlaufende Reling in Edelstahl und Teak für Cockpit und achtere Seitendecks mit Heckausstieg
- Edelstahl Bugkorb und Reling auf Vorschiff
- Flybridge mit Außensteuerstand, Fahrer- und Beifahrer- und Passagiersitzbank und großer Freifläche achtern und Edelstahl Reling
- Edelstahl Davits
- Fenderkörbe
- Laminierte Scheuerleiste auf dem Rumpf mit Edelstahl Profil
- Elektrische Deckwaschpumpe (neu 2012)
- Heckspiegel in hochglanzlackiertem Teak

## Layout/Interieur

- Geräumiges, helles Deckshaus mit L-förmiger Dinette am klappbaren Salontisch achtern an Steuerbord
- Längssofa an Backbord
- Innensteuerstand mit Steuerrad, Instrumentenkonsole und klappbarem Fahrersitz an Steuerbord vorn
- Seiten-Ausstiegstür an Steuerbord neben dem Innensteuerstand
- Längspantry an Backbord
  - Gasherd (3 Flammen und Ofen, neu 2016)
  - Spüle
  - Kühlschrank
  - Reichlich Stauraum in Schubladen und Schränken
- Vorschiffskabine mit V-förmiger Doppelkoje (kann mit Füllstücken zu breitem Doppelbett vergrößert werden)
- Neue Matratzen 2013
- Nasszelle an Steuerbord
- Schöner, solide ausgeführter Teak-Ausbau, viel Stauraum überall im Schiff in Schränken, Fächern und Schubladen
- Vorhänge für Deckshaus Scheiben
- LED-Interieurbeleuchtung
- Teppich in Salon und Kabine

## Technische Ausrüstung

- FORD Lehman 2715E 6 Zylinder Marine Diesel 120 PS/88 KW mit Wellenanlage, Borg-Warner Getriebe und 4-flügeligem Propeller
- Vier Edelstahl Dieseltanks ca. 250 l (alle neu 2012)
- Doppelte, umschaltbare Dieselfilter (neu 2018)
- Großer, begehbare Motorraum mit Zugang im Salonboden
- Bugstrahlruder VETUS 65 kgf (neu 2010)
- Heckstrahlruder VETUS 95 kgf (neu 2013)
- 230 V Landanschluß mit Ladekabel und Batterieladegerät WAECO
- Inverter
- 230 V Steckdosen im Interieur
- 2 x Servicebatterie 12 V/140 Ah (neu 2018)
- Starterbatterie 12 V/180 Ah (neu 2015)
- Dieselheizung EBERSPÄCHER Airtronic D4 (neu 2006)
- Warmwasser-Boiler 15 l (neu 2011)
- Elektrische Scheibenwischer für Windschutzscheiben

## Navigation/Elektronik

- GPS/Kartenplotter LORENZ mit Halterung an beiden am Steuerständen
- GPS-Empfänger FURUNO GP-31
- Radar RAYTHEON R20
- Log
- Echolot NASA Clipper
- Windmeßanlage NASA Clipper
- Kompass
- Autopilot RAYMARINE EV-1 mit Bedieneinheit p70R (neu 2018)
- UKW-Sprechfunk SIMRAD RD68
- Radio/CD/USB-Player Blaupunkt (neu 2014)
- Schiffsuhr, Barometer und Thermometer/Hygrometer

## Sicherheit

- Signalhorn
- Ferngesteuerter Suchscheinwerfer
- Feuerlöscher
- Gaswarner
- Manuelle und elektrische Bilgenpumpe
- Radarreflektor
- Rettungsringe

## Zubehör

---

- Fender
- Leinen
- Dinghy
- Heckanker mit Gurtband auf Rolle
- Persenning für Flybridge (neu 2019)

---

### Haftungsausschluss für Gebrauchtboote

Alle Angaben insbesondere zur Mehrwertsteuer, stammen von Dritten. Sie sind unverbindlich und ohne Gewähr. Irrtum/Änderungen vorbehalten. Unsere Vermittlungstätigkeit erfolgt ausschließlich aufgrund der uns vom Auftraggeber erteilten Auskünfte. Alle uns erteilten Auskünfte werden sorgfältig und nach bestem Wissen geprüft. Eine Haftung für Vollständigkeit und Richtigkeit wird nicht übernommen und ist daher ausgeschlossen.

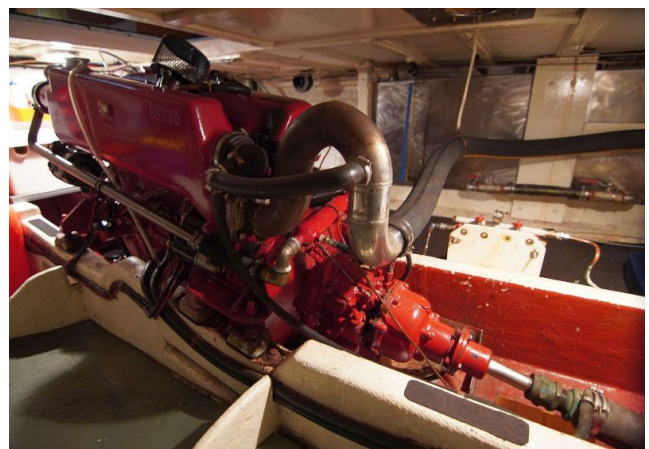
# BILDER



# BILDER

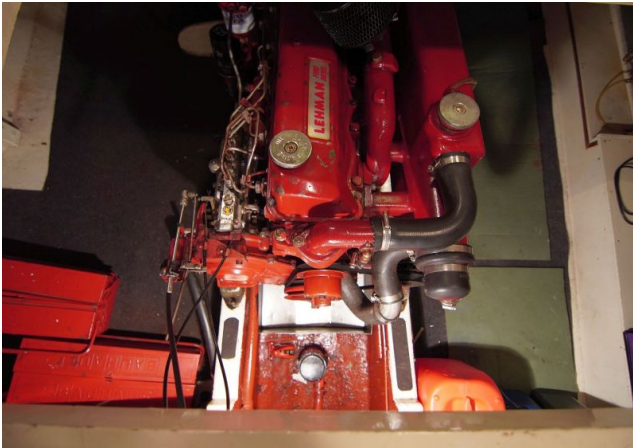


# BILDER

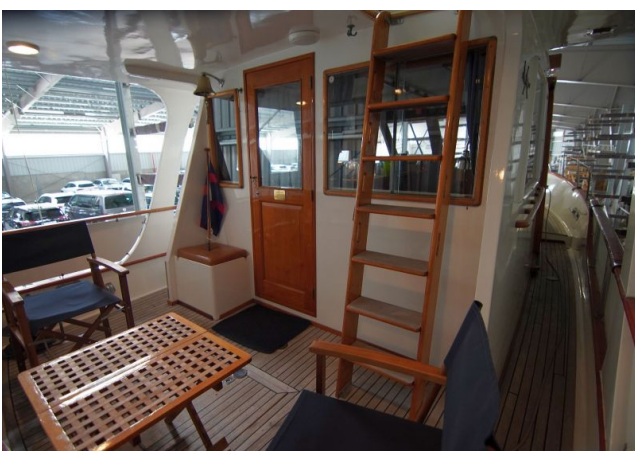




# BILDER



# BILDER



# BILDER



# BILDER

