



# HALLBERG-RASSY 34 SCANDINAVIA

Baujahr 1992

 DIAMOND

DIAMOND Yachts, Yachtzentrum Baltic Bay  
Börn 17 | 24235 Laboe

# HALLBERG-RASSY 34 SCANDINAVIA



**Boot ist verkauft.**

## Rahmendaten

<b>Modell</b>	Hallberg-Rassy 34 Scandinavia
<b>Werft</b>	Hallberg-Rassy Varvs AB
<b>Konstrukteur</b>	Germán Frers
<b>Kategorie</b>	Segelyacht
<b>Baujahr</b>	1992
<b>Liegeplatz</b>	Kieler Förde
<b>Flagge</b>	de
<b>Mwst.-Status</b>	EU-Mwst. bezahlt
<b>Material</b>	GFK
<b>Takelung</b>	Sloop
<b>Kabinen</b>	2
<b>Kojen</b>	6

## Maße & Material

<b>LüA</b>	10.28 m
<b>LWL</b>	8.64 m
<b>Breite</b>	3.42 m
<b>Tiefgang</b>	1.85 m
<b>Verdrängung</b>	5.3 t
<b>Segelfläche</b>	56 m <sup>2</sup>
<b>Maschine</b>	VOLVO PENTA MD2030
<b>Leistung</b>	28 PS/21 KW
<b>Antrieb</b>	Saildrive mit VARIPROP
<b>Frischwasser</b>	250 L
<b>Treibstoff</b>	140 L
<b>Fäkalientank</b>	55 L

## Key Facts

- Traditioneller Skandinavischer Bootsbau.
- Cockpit mit fester Windschutzscheibe.
- Pinnensteuerung.
- Steife Yacht (Ballastanteil: ca. 40 %).
- HR-34 mit L-förmiger Pantry.
- "Scandinavia"-Ausstattung.

## Beschreibung

Seegängiges, solides Fahrtenschiff von Hallberg-Rassy aus Ellös auf der Bootsbau-Insel Orust in den Schwedischen Westschären. Mit über 480 gebauten Einheiten war die Hallberg-Rassy 34 eines der Erfolgsmodelle der Werft. Sie ist ein für diese Klasse sehr seegängiges, steifes Boot (Bleikiel mit einem Ballast von 2.100 kg/Ballastanteil: ca. 40 %), das aber trotzdem flott und handlich zu segeln ist. Das sichere, tiefe Cockpit ist durch die feste Windschutzscheibe mit Sprayhood gut geschützt und verfügt über einen hohen, bequemen Süllrand. Trotz ihrer handlichen Größe bietet die Hallberg-Rassy 34 viel Platz und Lebensraum im Interieur. 2 Kabinen-Layout mit in Fahrtrichtung eingebautem Kartentisch, großer Nasszelle und einem soliden, seidenmatt lackierten Mahagoni-Ausbau in bester skandinavischer Bootsbau-Tradition mit viel Vollholz und liebevoll ausgeführten Details. Gut ausgerüstetes Eignerschiff aus zweiter Hand in "Scandinavia"-Ausstattung (Bleikiel, Vorsegel-Rollanlage, Windschutzscheibe, größere Winschen usw.). Version mit Pinnen-Steuerung und Interieur-Layout mit L-Pantry. Die Yacht wird aus Altersgründen angeboten, ist sofort lieferbar, liegt an der Kieler Förde, und kann jederzeit nach Absprache besichtigt werden.

## Rigg/Segel

- An Deck stehender, 9/10-getakelter SELDEN Mast
- Zwei Salingspaare
- SELDEN Großbaum mit zwei Reffs (1 Leinen-Reffsystem)
- Genua-Rollanlage FURLEX
- Manueller Achterstagspanner
- Fester SELDEN-Kicker mit Gasdruckfeder
- Spinnakerbaum (am Mast gestaut)
- Aluminium Schutz für Wantenspanner
- Großsegel ca. 29 m<sup>2</sup> (neu 2015)
- Lazy Jacks mit Lazy Bag
- Rollgenua ca. 30 m<sup>2</sup> mit Überzug
- Rollfock ca. 23 m<sup>2</sup> (neu 2019) mit UV-Schutz

## Deck

- Teakdeck auf Seitendecks, Cockpitduchten und Cockpitboden (Teakdeck von 2010)
- Genuawinschen LEWMAR 43.2STC
- Feste Windschutzscheibe mit Handläufen außen und Mittelfenster zum öffnen
- Lackierter Niedergang und Steckschotten
- Sprayhood (neu 2019) mit Griffbügel achtern
- Kuchenbude
- Große Backskiste unter Cockpitducht an Steuerbord
- Zweite Backskiste achtern mittig im Cockpit
- Abnehmbarer Cockpittisch
- Badeleiter
- Bugleiter
- Massive, laminierte Scheuerleiste mit Messing-Profil auf Bordwänden
- Springklampen
- Außenborderhalterung am Heckkorb
- Ankergeschirr: CQR-Anker 12 kg mit Kettenvorlauf

## Layout/Interieur

- Schönes, solides, seidenmatt lackiertes Mahagoni-Interieur in bester schwedischer Bootsbautechnik
- Bodenbretter mit Teak-Furnier und hellen Streifen
- 2 Kabinen-Layout mit L-förmigem Sofa an Backbord und Längssofa an Steuerbord am beidseitig klappbaren Salontisch
- L-förmige Pantry an Backbord
  - Gasherd (3 Flammen und Backofen)
  - Doppelspüle
  - Zusätzliche Frischwasser-Fußpumpe
  - Elektrische Kühlbox
  - Stauraum in Schränken, Schapps und Schubladen
- Kartentisch mit Navigatorsitz und Schaltpanel in Fahrtrichtung eingebaut an Steuerbord achtern
- Vorschiffskabine mit breiter Doppelkoje, Schränken und Staufächern
- Achterkabine an Backbord mit Doppelkoje, Schrank und Ablage
- Nasszelle achtern an Steuerbord mit Waschbecken und Marine-WC (neu 2020)
- Teppich auf Laufflächen (neu 2018)
- Innenbeleuchtung über Deckenleuchten und Leselampen

## Technische Ausrüstung

- VOLVO PENTA 2030 3 Zylinder-Einbaudiesel 28 PS/21 KW (Baujahr: 1995)
- Saildrive mit 3 flügeligem Drehflügelpropeller VARIOROP (neu 2006)
- Edelstahl Dieseltank ca. 140 l
- 230 V Landanschluß mit Ladekabel
- Batterieladegerät Mobitronic 12 V/25 A
- Servicebatterie 12 V/140 Ah
- Starterbatterie 12 V/70 Ah (neu 2023)
- Solarpanel auf Aufbaudach
- Edelstahl Fäkalientank ca. 60 l
- Druckwasser-System

## Navigation/Elektronik

- Instrumente:
  - RAYMARINE ST60+ Log (neu 2013)
  - CLIPPER Echolot
  - TackTick Micronet Wind-Anzeige mn30
  - ST50 Multi
- GPS-Empfänger GARMIN GPS 128
- Autopilot RAYMARINE ST4000 (Pinnen-Pilot)
- UKW-Sprechfunk Standard Horizon Matrix AIS GX2100 inkl. AIS-Empfänger
- Kompass
- Radio/CD/MP3-Player mit zwei Lautsprechern im Salon
- Schiffsuhr

### Sicherheit

- Rettungsinsel 4 Pers. in Abwurf-Halterung am Heckkorb (muß gewartet werden)
- Feuerlöscher
- Manuelle Bilgepumpe
- Radarreflektor

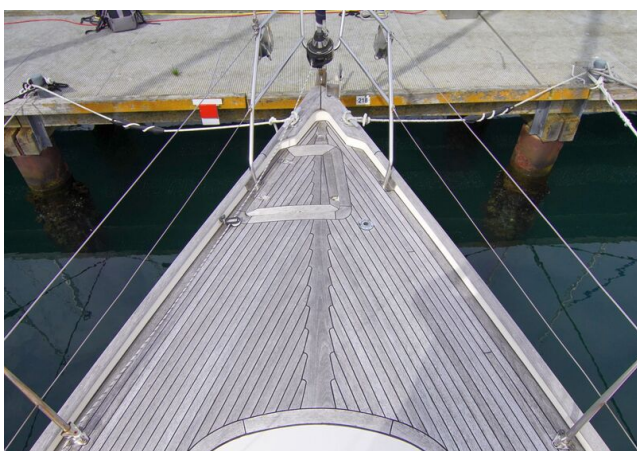
### Zubehör

- Zusatzanker: Plattenanker 5 kg
- Fender
- Leinen

### Haftungsausschluss für Gebrauchtboote

Alle Angaben insbesondere zur Mehrwertsteuer, stammen von Dritten. Sie sind unverbindlich und ohne Gewähr. Irrtum/Änderungen vorbehalten. Unsere Vermittlungstätigkeit erfolgt ausschließlich aufgrund der uns vom Auftraggeber erteilten Auskünfte. Alle uns erteilten Auskünfte werden sorgfältig und nach bestem Wissen geprüft. Eine Haftung für Vollständigkeit und Richtigkeit wird nicht übernommen und ist daher ausgeschlossen.

# BILDER



# BILDER



# BILDER



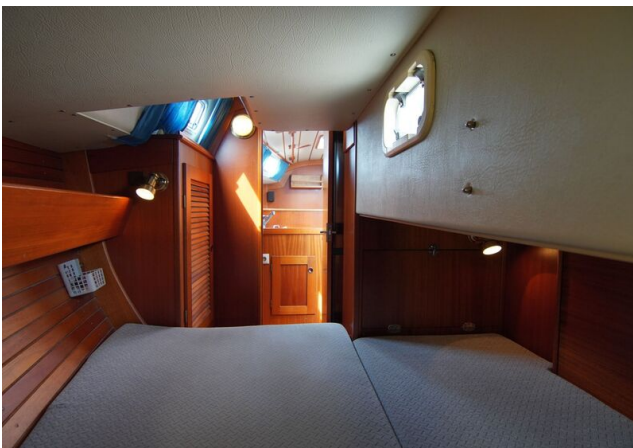
# BILDER



# BILDER



# BILDER



## BILDER

