



STOREBRO 465 BISCAY

Baujahr 2002



DIAMOND Yachts, Yachtzentrum Baltic Bay
Börn 17 | 24235 Laboe

STOREBRO 465 BISCAY



Boot ist verkauft.

Rahmendaten

Modell	Storebro 465 Biscay
Werft	Storebro Bruks AB (SWE)
Konstrukteur	John H.V. Lindblom
Kategorie	Flybridge-Cruiser
Baujahr	2002
Liegeplatz	Kieler Förde
Flagge	de
Mwst.-Status	EU-Mwst. bezahlt
Material	GFK
Kabinen	2
Kojen	4

Maße & Material

LüA	14.16 m
LWL	11.37 m
Breite	4.20 m
Tiefgang	1.20 m
Verdrängung	12 t
Maschine	2 x VOLVO PENTA TAMD74P-B
Leistung	2 x 480 PS/353 KW
Antrieb	Welle
Frischwasser	600 L
Treibstoff	1.600 L
Fäkalientank	208 L

Key Facts

- Schwedischer Qualitäts-Bootsbau.
- ONAN Dieselgenerator 7,0 kVA.
- Bug- und Heckstrahlruder.
- 2 x VOLVO PENTA 480 PS mit EDC-Steuerung.
- Exklusives, solides Mahagoni-Interieur.
- 2 Kabinen-Layout mit 2 Nasszellen.
- Satelliten TV-Antenne.
- Hervorragende Rauhwasser-Fahreigenschaften.

Beschreibung

Stabiger, seegängiger und luxuriöser Flybridge-Cruiser mit eleganten Linien von der Schwedischen Werft Storebro Royal Cruisers. 2 Kabinen-Layout mit geräumiger Eignerkabine im Vorschiff und zwei Nasszellen. Hochwertiger, traditioneller Ausbau in Khaya-Mahagoni. Die Storebro 465 Biscay ist eine sehr ausgereifte Konstruktion. Installationen, Schallisolierung und das durchdachte Design entsprechen einem sehr hohen Standard. Sehr gute Fahreigenschaften insbesondere bei rauen Bedingungen. Große Flybridge und geräumiges, gut geschütztes Cockpit. Gepflegte Eigneryacht aus erster Hand. Nur auf der Ostsee gefahren und wenig genutzt (ca. 680 Betriebsstunden per 15. November 2016). Jedes Jahr im Hallen-Winterlager und laufende technische Wartung. Umfangreiche Ausstattung inkl. Bug- und Heckstrahlruder, Dieselgenerator 7,0 kVA usw.

Technische Ausrüstung

- 2 x VOLVO PENTA TAMD74P-B 6 Zylinder Turbodiesel 480 PS/353 KW
- Wellenantrieb mit 4 Blatt Propellern
- VOLVO PENTA EDC Motorenmanagement und elektronische Ganghebel
- 2 x Edelstahl Dieseltank ca. 800 l
- Elektro-hydraulische Trimmklappen
- Hydraulische Ruderanlage
- Bugstrahlruder SLEIPNER 8,0 KW
- Heckstrahlruder SLEIPNER
- Bedieneinheiten für Bug- und Heckstrahlruder an beiden Steuerständen
- 230 V Landanschluß mit Landanschlußkabel
- 230 V Steckdosen im Schiff
- Batterieladegerät MASTERVOLT 24 V/50 A
- Servicebatterie-Bank 24 V/280 Ah (4 x 12 V/140 Ah Batterien)
- 2 x Starterbatterie 12 V/155 Ah
- Dieselgenerator ONAN 7.0MDKAL 7,0 kVA
- Batteriemonitor
- Dieselheizung EBERSPÄCHER D5L
- Defroster für Windschutzscheiben
- Elektrische Scheibenwischer mit Waschanlage
- Warmwasser-Boiler 40 l
- 2 x elektrische Toilette mit Süßwasser-Spülung
- Edelstahl Fäkalientank ca. 208 l mit elektrischer Pumpe für beide Toiletten
- Cockpitbeleuchtung und Beleuchtung für Badeplattform und Treppe zur Flybridge

Deck

- Teakdeck auf Seitendecks, Flybridge und im Cockpit
- Elektrische Ankerwinde mit Bedienung am beiden Steuerständen
- Edelstahl BRUCE-Anker 20 kg und 40 m verzinkte Ankerkette 10 mm
- Bugleiter
- Seitenausstiege in der Reling
- Springklampen
- Flybridge mit L-förmigem Sofa und Tisch
- Außensteuerstand auf Flybridge mit Fahrer- und Beifahrersitz
- L-förmiges Sofa im Cockpit
- Cockpitpersenning
- Wetbar im Cockpit mit Waschbecken und Kühlschrank
- Große Backskiste unter Cockpitboden
- Große Badeplattform mit Teakdeck und Badeleiter
- Fenderkörbe am Heck
- Cockpitdusche warm/kalt
- Klappbarer Geräteträger in GFK und Edelstahl

Layout/Interieur

- Geräumiger, heller Salon mit großen Front- und Seitenscheiben
- U-förmige Sitzgruppe am Salontisch an Steuerbord
- Innensteuerstand mit Fahrersitz an Backbord vorn
- U-förmige Pantry an Steuerbord 3 Stufen niedriger als Salon
- Herd 230 V mit Ceranfeld (4 Flammen)
- elektrische Dunstabzugshaube
- Doppelspüle
- Kühlschrank 130 l
- Tiefkühlfach 35 l
- Mikrowelle 230 V
- Große Eignerkabine im Vorschiff mit freistehender Doppelkoje und Schränken
- Eignerbad mit separater Duschkabine an Steuerbord
- Unterflurkabine an Backbord mit zwei Einzelkojen und Schränken
- Gästebad an Backbord
- OCEANAIR Rollos und Mückennetze in Decksluken
- Teppich für Salonboden

Navigation/Elektronik

- GPS/Kartenplotter SIMRAD CR50 am Innensteuerstand
- GPS/Kartenplotter SIMRAD DS42 am Außensteuerstand
- Autopilot SIMRAD mit Bedieneinheit AP20 am Innensteuerstand
- Autopilot-Bedieneinheit AP22 am Außensteuerstand
- Log und Echolot mit 2 x Instrumentenanzeige SIMRAD IS15
- UKW-Sprechfunk SHIPMATE RS8400 Dual
- SIMRAD Open Scanner Radarantenne
- KERSTAN Satelliten TV-Antenne
- Ferngesteuerter Suchscheinwerfer mit Bedienung an beiden Steuerständen
- Signalhorn
- Kompass
- Ruderlagenanzeige
- TV mit Satelliten Receiver im Salon
- SONY Radio/CD-Player im Salon mit zwei Lautsprechern im Salon und zwei Lautsprechern auf der Flybridge
- SONY Radio/CD-Player in der Eignerkabine
- Schiffsuhr
- Barometer

Sicherheit

- Rettungsinsel 4 Pers. (muß gewartet werden) in Abwurfkorb am Heck
- Rettungsring
- Radarreflektor
- 3 x elektrische Bilgepumpe mit Bilgealarm
- Manuelle Bilgenpumpe
- Automatische Feuerlöschanlage im Motorraum
- Feuerlöscher

Zubehör

- Persenninge für Sofa, Sitze und Steuerstand auf Flybridge
- Sonnenliegepolster auf Flybridge
- Persenning für Sofa im Cockpit
- Fender
- Leinen

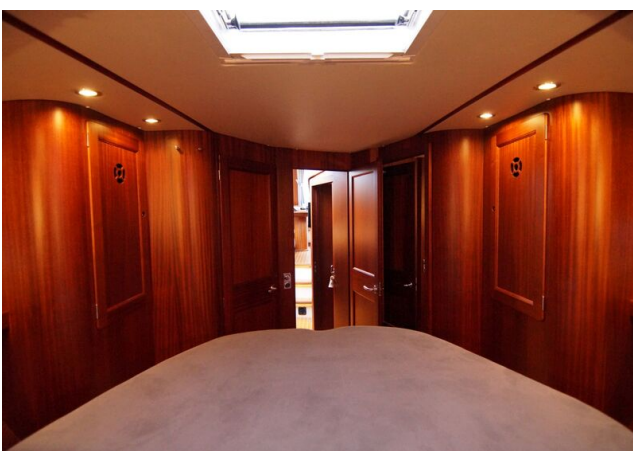
Haftungsausschluss für Gebrauchtboote

Alle Angaben insbesondere zur Mehrwertsteuer, stammen von Dritten. Sie sind unverbindlich und ohne Gewähr. Irrtum/Änderungen vorbehalten. Unsere Vermittlungstätigkeit erfolgt ausschließlich aufgrund der uns vom Auftraggeber erteilten Auskünfte. Alle uns erteilten Auskünfte werden sorgfältig und nach bestem Wissen geprüft. Eine Haftung für Vollständigkeit und Richtigkeit wird nicht übernommen und ist daher ausgeschlossen.

BILDER



BILDER



BILDER



BILDER

