



NORDSHIP 380 DS

Baujahr 2021



DIAMOND

DIAMOND Yachts, Yachtzentrum Baltic Bay
Börn 17 | 24235 Laboe

NORDSHIP 380 DS



Boot ist verkauft.

Rahmendaten

Modell	Nordship 380 DS
Werft	Nordship Yachts ApS (DEN)
Konstrukteur	Buchwald & Borghegn
Kategorie	Decksalonyacht
Baujahr	2021
Liegeplatz	Schlei/Ostsee
Flagge	de
Mwst.-Status	EU-Mwst. bezahlt
Material	GFK
Takelung	Sloop mit Rollmast
Kabinen	1
Kojen	2

Maße & Material

LüA	12.10 m
LWL	10.30 m
Breite	3.75 m
Tiefgang	1.80 m
Verdrängung	9 t
Segelfläche	72 m ²
Maschine	VOLVO PENTA D2-50
Leistung	55 PS/37 KW
Antrieb	Saildrive mit Faltpropeller
Frischwasser	376 L
Treibstoff	200 L
Fäkalientank	150 L

Key Facts

- Geräumige luxuriöse Eignerkabine im Heck.
- Hochwertiger Dänischer Werftbau.
- Custom-Layout für ein Ehepaar.
- Heller, "echter" Decksalon.
- Exklusiver, solider Mahagoni-Ausbau.
- Bug- und Heckstrahlruder.
- Waschtrockner.
- Satelliten-TV.

Beschreibung

Komfortable und sehr seegängige Decksalonyacht von der kleinen Dänischen Edelwerft Nordship Yachts aus Kolding. Die Nordship 380 DS bietet bei handiger Größe reichlich Komfort an und unter Deck. Heller Decksalon mit gehobenem Salonboden (360° Panorama aus der Dinette) und Kartentisch mit Navigatorsitz in Fahrtrichtung. Das ungewöhnliche Raum-Konzept der Nordship 380 DS verbindet den Decksalon mit der vorne liegenden Pantry und der zusätzlichen "Lounge" im Durchgang zur Achterkabine, wodurch ein großer und luftiger Lebensraum entsteht.

Hochwertig ausgestattete und solide gebaute Skandinavische Segelyacht für lange Törns. Verwindungssteife, solide Struktur durch einen anlamierten Strongback aus verzinktem Stahl zur Aufnahme der Kräfte von Rigg und Kiel. Liebevoll ausgeführter, seidenmatt lackierter Mahagoni-Ausbau mit Teak Bodenbrettern und reichlich Stauraum in Schränken, Schubladen und Fächern überall im Schiff. Diese Nordship 380 DS ist ein praktisch neuwertiges und komplett ausgerüstetes Eignerschiff aus erster Hand. Die Yacht wurde erst im August 2021 ausgeliefert, liegt jedes Jahr im Hallenwinterlager und wird laufend technisch gewartet. Custom-Layout für ein Ehepaar mit einer großen Eignerkabine über die gesamte Schiffsbreite im Heck, größerer Nasszelle und geräumiger Segellast im Vorschiff statt zweiter Kabine. Die Spezifikation umfaßt unter anderem Rollmast, Bug- und Heckstrahlruder, Flexiteek-Decksbelag, elektrische Winsch, EBERSPÄCHER Dieselheizung, Waschtrockner, ...

Rigg/Segel

- An Deck stehender, 9/10 getakelter SELDEN Rollmast
- Zwei gepfeilte Salingspaare
- Manueller SELDEN Achterstagspanner
- Vorsegel-Rollanlage FURLEX 300s
- Rollgroßsegel ELVSTRÖM EPEX Fatfurl ca. 46 m² mit durchgehenden vertikalen Latten
- Selbstwendefock ELVSTRÖM EPEX ca. 29 m² mit UV-Schutz
- Code-0 ELVSTRÖM mit Rollanlage
- Gennakergeschirr

Deck

- Flexiteek-Decksbelag auf Seitendecks, Badeplattform und im Cockpit
- Elektrische Ankerwinde QUICK 1.000 W
- Großer, selbstlenzender Ankerkasten
- Ankergeschirr: BRUCE-Anker 15 kg mit 30 m Ankerkette 10 mm
- Elektrische Winsch ANDERSEN 46STE an Steuerbord
- Selbstwendefock-Schiene an Deck
- Skandinavischer Bugsprit Edelstahl mit Teak Trittfläche, integrierter Ankerrolle, Bugleiter und Wasserstag
- Umlaufende, feste Reling in Edelstahl Rohr
- Relingstore an Steuerbord und Backbord
- Massive Edelstahl Festmacherklampen vorn und achtern und Springklampen mittschiffs
- Integrierte Teak Sitze im Heckkorb
- Badeleiter
- Heckdusche warm/kalt
- Großer, klappbarer Cockpittisch in Teak und Edelstahl
- Sprayhood mit Edelstahl Bügeln, Handlauf achtern und fester Windschutzscheibe
- Geräumige Backskiste im Cockpit an Backbord mit separatem Zugang von innen von der Eignerkabine
- Teak Scheuerleiste mit Edelstahlprofil auf den Bordwänden

Layout/Interieur

- Heller, freundlicher Decksalon mit U-förmiger Dinette um den Salontisch an Backbord
- Großer Kartentisch in Fahrtrichtung eingebaut mit Navigatorsitz an Steuerbord
- Offene Pantry an Steuerbord vor dem Salon
 - Arbeitsfläche in CORIAN
 - Gasherd (3 Flammen und Backofen)
 - Doppelspüle
 - Kühlschrank ca. 110 l
 - Mikrowelle 230 V
 - Reichlich Stauraum in Schränken, Schubladen und Fächern
- Geräumige, luxuriöse Eignerkabine im Heck über die gesamte Schiffsbreite mit zentraler queensize Doppelkoje, reichlich Stauraum in Schränken und Schubladen, zusätzlichen Luken im Heckspiegel und in der Cockpitwanne
- Lounge und "Fernsehzimmer" an Steuerbord im Durchgang zur Achterkabine mit zwei Einzelsesseln
- Geräumige Nasszelle an Backbord vorn mit CORIAN-Waschtisch, elektrischer Toilette und separater Duschkabine
- Große, begehbare Segellast im Vorschiff mit Schränken, Decks Luke und Zugang von der Pantry
- Solider, aufwendig ausgeführter, seidenmatt lackierter Mahagoni-Ausbau in bester Skandinavischer Bootsbaupradition
- Bodenbretter in Teak mit hellen Ahornstreifen
- Vorhänge für Seitenscheiben im Decksalon
- Rollos und Fliegengitter in Decksluken
- Teppich auf allen Laufflächen im ganzen Schiff
- LED-Interieurbeleuchtung
- LED-Nachtbeleuchtung im Interieur (umschaltbar weiß oder rot)

Technische Ausrüstung

- VOLVO PENTA D2-50 4 Zylinder Einbaudiesel 50 PS/37 KW
- Betriebsstunden (September 2022): 36 h
- Saildrive mit 3 flügeligem Faltpropeller VOLVO PENTA
- Edelstahl Dieseltank ca. 200 l
- Bugstrahlruder SIDE POWER SE 100/185 T mit zwei separaten Batterien
- Heckstrahlruder SIDE POWER SE 100/185 T mit zwei separaten Batterien
- 230 V Landanschluß mit Ladekabel
- Kombiniertes Batterieladegerät und Inverter VICTRON Multi Plus 12 V/3.000 W/120 A
- 230 V Steckdosen im Schiff
- 3 x Servicebatterie 12 V/100 Ah
- Starterbatterie 12 V/75 Ah
- Warmwasserboiler 40 l (heizt über Maschine und 230 V Heizelement)
- Dieselheizung EBERSPÄCHER Airtronic D5L
- 2 x Edelstahl Wassertank ca. 188 l (Gesamtkapazität: ca. 376 l)
- Elektrische Toilette
- Fäkalientank ca. 150 l mit Deckstutzen und See-Entleerung
- Waschtrockner AEG 7000 230 V in Backskiste
- LOPOLIGHT LED-Navigationsbeleuchtung

Navigation/Elektronik

- Instrumentenanzeige RAYMARINE i70 mit Gebern für Log und Echolot
- RAYMARINE i60 analoge Windanzeige
- Autopilot RAYMARINE EVO1 mit Bedieneinheit p70
- Funkfernbedienung RAYMARINE SmartControl
- GPS/Kartenplotter RAYMARINE Axiom 12 Pro in Konsole am Steuerstand
- AIS Class B-Transponder RAYMARINE AIS700
- UKW-Sprechfunk RAYMARINE Ray90 mit zwei Bedieneinheiten und zwei externen Lautsprechern
- Kompass
- Radio/CD/USB-Player BLAUPUNKT mit zwei Lautsprechern im Decksalon und zwei Cockpitlautsprechern
- TV Flachbildschirm PANASONIC 30" mit TV-Antenne im Mast
- Satelliten TV-Antenne KVH TracVision TV3 auf Antennenmast am Heckspiegel
- Schiffsuhr, Barometer, Thermometer/Hygrometer

Sicherheit

- Rettungsinsel in Abwurfkorb am Heckspiegel
- Lifesling
- Elektrische und manuelle Bilgenpumpe
- Feuerlöscher
- Schallsignalanlage MARCO mit Horn am Mast
- Strecktaue an Deck

Zubehör

- Persenning für Steuerstand
- Fender
- Leinen
- Sonnenschutz-Persenninge für Decksalonscheiben

Haftungsausschluss für Gebrauchtboote

Alle Angaben insbesondere zur Mehrwertsteuer, stammen von Dritten. Sie sind unverbindlich und ohne Gewähr. Irrtum/Änderungen vorbehalten. Unsere Vermittlungstätigkeit erfolgt ausschließlich aufgrund der uns vom Auftraggeber erteilten Auskünfte. Alle uns erteilten Auskünfte werden sorgfältig und nach bestem Wissen geprüft. Eine Haftung für Vollständigkeit und Richtigkeit wird nicht übernommen und ist daher ausgeschlossen.

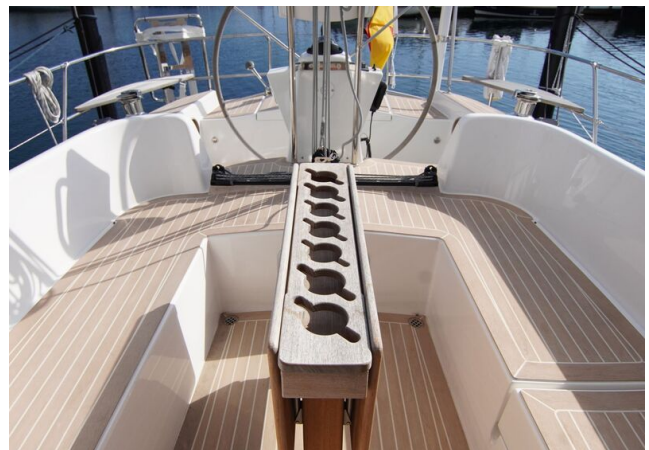
BILDER



BILDER



BILDER



BILDER



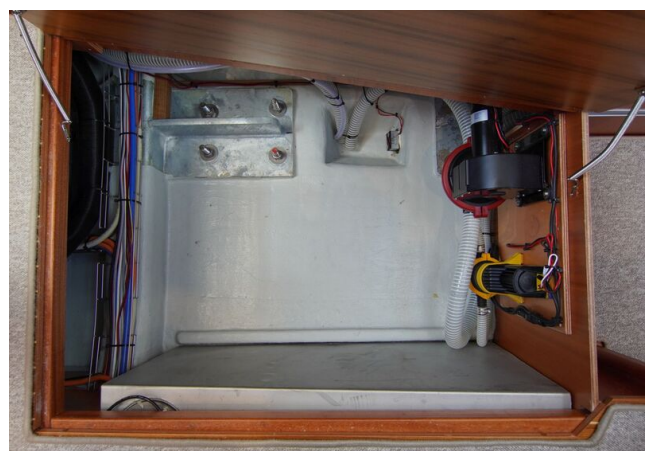
BILDER



BILDER



BILDER



BILDER

