



# NAUTICAT 33

Baujahr 1991



DIAMOND

DIAMOND Yachts, Yachtzentrum Baltic Bay  
Börn 17 | 24235 Laboe

# NAUTICAT 33



**Boot ist verkauft.**

## Rahmendaten

<b>Modell</b>	Nauticat 33
<b>Werft</b>	Siltala Yachts Oy (FIN)
<b>Konstrukteur</b>	W. Aarnipalo
<b>Kategorie</b>	Motorsegler
<b>Baujahr</b>	1991
<b>Liegeplatz</b>	Kieler Förde
<b>Flagge</b>	de
<b>Mwst.-Status</b>	EU-Mwst. bezahlt
<b>Material</b>	GFK
<b>Takelung</b>	Ketsch
<b>Kabinen</b>	2
<b>Kojen</b>	4

## Maße & Material

<b>LüA</b>	10.11 m
<b>Breite</b>	3.25 m
<b>Tiefgang</b>	1.55 m
<b>Verdrängung</b>	7.9 t
<b>Segelfläche</b>	44.0 m <sup>2</sup>
<b>Maschine</b>	FORD Lehman SP90
<b>Leistung</b>	66 KW / 90 PS
<b>Antrieb</b>	Welle
<b>Frischwasser</b>	450 L
<b>Treibstoff</b>	600 L
<b>Fäkalientank</b>	60 L

## Key Facts

- Ketsch-getakelter Motorsegler
- Helles, freundliches Deckshaus
- Doppelkoje in Achterkabine
- Zwei Nasszellen
- Bugstrahlruder

## Beschreibung

Der Klassiker unter den Motorseglern: Die Nauticat 33 war das erfolgreichste Modell der Finnischen Werft Siltala Yachts Oy. Von 1967 bis 1996 wurden insgesamt fast 1.200 Einheiten gebaut. Seegängiger Langkieler mit großer Maschine, Wellenantrieb und Auflaufschutz unter dem Propeller. Die Nauticat 33 ist ein solider Motorsegler mit zwei Steuerständen. Helles, freundliches Deckshaus mit Innensteuerstand und erhöhtes Achterdeck mit Außensteuerstand. Achterkabine mit Doppelkoje an Backbord und eigener Nasszelle. Gepflegtes, gut ausgerüstetes Eignerschiff aus zweiter Hand. Das Unterwasserschiff wurde 2012 komplett neu aufgebaut. Solider, schön ausgeführter Teak-Ausbau in bester skandinavischer Bootsbautradition.

## Rigg / Segel

- Ketsch-getakelt
- An Deck stehender, topgetakelter Großmast mit einem Salingspaar
- Auf dem Aufbaudach stehender Besanmast mit einem Salingspaar
- Durchgelattetes Großsegel Dacron ca. 18 m<sup>2</sup> mit Lazy bag und Lazy jacks
- Besan Dacron mit Baumpersenning
- Rollgenua Dacron ca. 26 m<sup>2</sup> auf FURLEX Genua-Rollanlage
- Spinnaker mit Spinnakerbaum und Spinnakergeschirr

## Deck

- Teakdeck auf Seitendecks, Vorschiff, Aufbaudach und auf dem erhöhten Achterdeck
- Deckshaus mit zwei seitlichen Schiebetüren und großem Schiebedach
- Massive umlaufende Reling aus Teak und Edelstahl
- Relingstore Steuerbord und Backbord
- Elektrische Ankerwinde LOFRANS, Ankergeschirr: CQR-Anker 16 kg mit 50 m Ankerkette 8 mm und Ankerleine
- Platten-Anker als Heckanker
- Bugsprit in Teak und Edelstahl mit Ankerrolle, Bugleiter und Wasserstag
- Badeleiter
- Springklampen

## Layout / Interieur

- Helles, freundliches Deckshaus mit zentralem Innensteuerstand
- L-förmiger Sitzgruppe um einen klappbaren Salontisch
- Achterkabine mit Doppelkoje an Backbord
- Nasszelle an Steuerbord
- Reichlich Stauraum in Schränken und Staufächern
- Messe vor dem Deckshaus mit Dinette und Salontisch an Backbord
- Längspantry an Steuerbord mit Gasherd (3 Flammen und Backofen)
- Elektrischer Kühlbox und Doppelspüle
- Vorschiffskabine mit V-förmiger Doppelkoje
- Zweite Nasszelle an Backbord vorn
- Solider, skandinavischer Ausbau in Teak

## Technische Ausrüstung

- FORD Lehman SP90 4 Zylinder-Einbaudiesel 90 PS/66 KW
- Wellenantrieb und 3 flügeligem Festpropeller
- Bugstrahlruder VETUS mit Bedienung an beiden Steuerständen
- Hydraulische Steuerung mit TELEFLEX-Antrieb
- 230 V Landanschluss mit Batterieladegerät PHILIPPI 12 V/25 A
- 230 V Steckdosen unter Deck
- Servicebatterie 12 V/120 Ah
- Starterbatterie 12 V/120 Ah
- Dieselheizung WEBASTO
- Elektrische Scheibenwischer für Windschutzscheiben
- Warmwasser-Boiler ISOTEMP 40 l
- Edelstahl-Fäkalientank ca. 60 l mit elektrischer Zerkacker-Pumpe
- Defroster für Windschutzscheiben

## Navigation / Elektronik

- Instrumente: Log Advansea S400 mit Tocher am Außensteuerstand
- Echolot Seafarer mit Tocher am Außensteuerstand
- Windmessanlage Advansea S400 mit Tocher am Außensteuerstand
- Kompass
- GPS/Kartenplotter Advansea T.56 mit zweiter Anzeige am Außensteuerstand
- Radar RAYTHEON R20X
- Autopilot RAYMARINE ST7001+ mit zweiter Steuereinheit ST7002 am Außensteuerstand
- UKW-Sprechfunk ICOM IC-M401E
- Radio/CD-Player BLAUPUNKT
- Schiffsuhr
- Barometer
- Thermometer/Hygrometer

## Sicherheit

- Feuerlöscher
- Manuelle und elektrische Bilgenpumpe
- Rettungskragen

## Zubehör

---

- Persenninge für Decksluken
- Windschutzscheiben
- Winschen
- Ankerwinde und Außensteuerstand
- Persenning für Rollgenua
- Ersatzteil-/Servicekit für Maschine
- Pütt und Pann
- Fender
- Leinen

---

### Haftungsausschluss für Gebrauchtboote

Alle Angaben insbesondere zur Mehrwertsteuer, stammen von Dritten. Sie sind unverbindlich und ohne Gewähr. Irrtum/Änderungen vorbehalten. Unsere Vermittlungstätigkeit erfolgt ausschließlich aufgrund der uns vom Auftraggeber erteilten Auskünfte. Alle uns erteilten Auskünfte werden sorgfältig und nach bestem Wissen geprüft. Eine Haftung für Vollständigkeit und Richtigkeit wird nicht übernommen und ist daher ausgeschlossen.

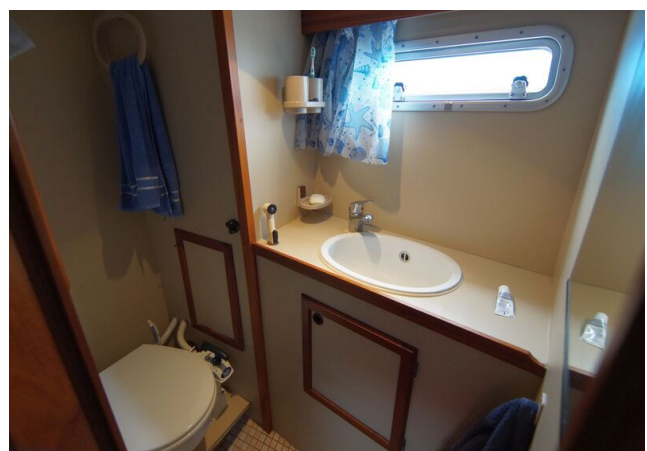


## BILDER





## BILDER





## BILDER

