



NAJAD 460

Baujahr 2005



DIAMOND

DIAMOND Yachts, Yachtzentrum Baltic Bay
Börn 17 | 24235 Laboe

NAJAD 460



Boot ist verkauft.

Rahmendaten

Modell	NAJAD 460
Werft	Najadvarvet AB (SWE)
Konstrukteur	judel/vrolijk & co.
Kategorie	Centercockpitjacht
Baujahr	2005
Liegeplatz	Ostsee
Flagge	de
Mwst.-Status	EU-Mwst. bezahlt
Material	GFK
Takelung	Sloop mit Rollmast
Kabinen	3
Kojen	6

Maße & Material

LüA	13.95 m
LWL	11.88 m
Breite	4.28 m
Tiefgang	2.15 m
Verdrängung	15.5 t
Segelfläche	100 m ²
Maschine	YANMAR 4JH3-HTE
Leistung	100 PS/74 KW
Antrieb	Welle mit Faltpropeller
Frischwasser	565 L
Treibstoff	460 L
Fäkalientank	150 L

Key Facts

- Elegante, moderne Linien von judel/vrolijk.
- Exklusives, traditionelles Mahagoni-Interieur.
- Komplette Edelstahl-Ausstattung an Deck.
- Elektrische Winschen.
- Elektrische Bug- und Heckankerwinde.
- Umfangreiche RAYMARINE Navigation.
- Bugstrahlruder.
- Kutterstag.

Beschreibung

Moderne, schnelle und sehr seegängige Blauwasseryacht von der Qualitätswerft NAJAD auf der Bootsbauinsel Orust an der Schwedischen Westküste. Die NAJAD 460 bietet alles, was man zum Langstreckensegeln braucht: Hervorragende Segeleigenschaften Dank judel/vrolijk & co.-Konstruktion, ein sicheres, geschütztes Mittelcockpit mit fester Windschutzscheibe, eine solide, steife Struktur und jede Menge Platz und Komfort unter Deck. Die NAJAD 460 hat noch das traditionelle Unterwasserschiff mit tiefer Bilge, Skeg vor dem Ruderblatt und Wellenantrieb. Solider, schöner und aufwendig ausgeführter Mahagoni-Ausbau in bester skandinavischer Bootsbau-Tradition. Diese NAJAD 460 kommt vom ersten Eigner, war immer im Hallen-Winterlager, ist Werft-gepflegt und wurde laufend technisch gewartet. Komplette ausgerüstet mit Rollmast, Kutterstag, elektrischen ANDERSEN Winschen, Bugstrahlruder, elektrischer Heckankerwinde und kompletter RAYMARINE-Navigation. Das Unterwasserschiff wurde 2013 inkl. Epoxi-Primer komplett neu aufgebaut. Edelstahl-Version mit Windschutzscheibe, Klampen, Scheuerschutz-Schienen, Scheuerleiste, beide Anker usw. in Edelstahl. 3 Kabinen-Layout mit geräumiger Eigenerkabinen im Heck und zwei Nasszellen. Die Yacht hat einen Strukturschaden durch eine Grundberührung im Jahre 2013 gehabt, der von Orust Yachtsservice (OYS) in Henån/Schweden fachmännisch repariert wurde.

Rigg/Segel

- Durchgesteckter, Top-getakelter SELDEN Rollmast (kann komplett vom Cockpit aus bedient werden)
- Drei gepfeilte Salingspaare
- FURLEX Genua-Rollanlage
- Festes Kutterstag mit FURLEX Rollanlage
- Hydraulischer Achterstagspanner NAVTEC
- Spinnakerbaum am Mast gestaut
- SELDEN Schnellspanner am Mast für Groß- und Genuafall
- Aluminium-Hülsen für Wantenspanner
- Cockpitbeleuchtung im Baum
- Zwei Salingstrahler und ein Deckstrahler als Decksbeleuchtung
- 3 Farben-Laterne und Ankerlicht im Top
- Rollgroßsegel UK-Sailmakers TapeDrive Silver ca. 50 m² mit vertikalen Latten (neu 2008)
- Rollgenua UK-Sailmakers TapeDrive Silver mit UV-Schutz (neu 2008)
- Kutterfock UK-Sailmakers TapeDrive Silver mit UV-Schutz (neu 2008)
- Spinnaker UK-Sailmakers ca. 185 m²
- Spinnakergeschirr

Deck

- Teakdeck auf Seitendecks, Aufbaudach, Achterdeck, Badeplattform und im Cockpit
- Elektrische Ankerwinde 1.500 W
- Ankergeschirr: Edelstahl BRUCE-Anker 30 kg und 40 m Ankerkette 10 mm
- Elektrische Heckankerwinde mit Fernbedienung im Cockpit
- Heckankergeschirr: Edelstahl CQR-Anker und 40 m Ankerkette 10 mm
- Elektrische Edelstahl Genuawinschen ANDERSEN 58.2STE
- Elektrische Edelstahl Großschotwischen ANDERSEN 46.2STE
- Feste Winschutzscheibe mit Edelstahl Rahmen und Handläufen außen
- Sprayhood (neu 2013)
- Kuchenbude (neu 2013)
- Edelstahl Heckkorb mit integrierten Teaksitzen
- Relingstore an Steuerbord und Backbord
- Klappbarer Teak Cockpittisch mit Verlängerung (abnehmbares Steuerrad)
- Hochglanzlackierte Kartentische und Niedergang
- Edelstahl Festmacherklampen und Springklampen
- Edelstahl Schutzschiene am Steven bis zur Wasserlinie
- Teak Außenborderhalterung am Heckkorb
- Heckdusche warm/kalt
- Verlängerte Badeleiter
- Bugleiter
- Zusätzliche Einbruchsicherung am Niedergang

Layout/Interieur

- Solide ausgeführter Mahagoni-Ausbau mit schönen Details und viel Vollholz in Leisten, Rahmen und Profilen
- Salon mit L-förmiger Dinette am Salontisch an Backbord
- Sofa an Steuerbord
- Großer Kartentisch an Backbord achtern
- U-förmige Pantry an Steuerbord achtern
- Gasherd (2 Flammen und Backofen)
- Elektrischer Fernschalter für Gasventil in Pantry
- Doppelspüle
- Große elektrische Kühlbox
- Zweite elektrische Kühlbox
- Geräumige Eignerkabine im Heck mit freistehender Doppelkoje, Sitz, reichlich Stauraum in Schränken, Schubladen und Fächern
- Eignerbad an Steuerbord
- Vorschiffskabine mit V-förmiger Doppelkoje
- Lateralkabine an Steuerbord mit zwei Pullmanbetten
- Zweite Nasszelle an Backbord vorn
- Bullaugen für Achterkabine im Heckspiegel
- Sechs Dorade Vents an Deck, zahlreiche zu öffnende Aufbaufenster und große Decksluken sorgen für eine hervorragende Belüftung.
- Kojen in Achterkabine und Vorschiffskabine mit Federkernmatratzen

Technische Ausrüstung

- YANMAR 4JH3-HTE 4 Zylinder-Turbodiesel 100 PS/74 KW
- Wellenantrieb mit flexibler Kupplung Aquadrive
- 3 flügeliger Faltpropeller Flex-o-Fold
- Doppelte RACOR Dieselfilter
- Geräumiger, gut zugänglicher und doppelt schallisolierter Maschinenraum
- Edelstahl Dieseltank ca. 460 l
- Bugstrahlruder SIDEPOWER
- Lichtmaschine 24 V/65 A
- Lichtmaschine 12 V/65 A
- 230 V Landanschluss mit 230 V Steckdosen unter Deck
- Trenntransformator
- Batterieladegerät HI-TEC 24 V/50 A
- 6 x Service-Batterie 24 V/120 Ah (alle neu 2018)
- Starterbatterie 12 V/75 Ah (neu 2014) mit separatem Ladegerät 12 V
- Dieselheizung EBERSPÄCHER D5L mit zusätzlichem Auslass im Cockpit
- Warmwasserboiler 40 l mit Thermostat (neu 2013)
- 2 x elektrische Toilette (neu 2011) mit umschaltbarer Spülung von Süßwasser auf Seewasser
- 2 x Edelstahl-Fäkalientank 75 l mit Y-Ventil, Deckstutzen und See-Entleerung

Navigation/Elektronik

- RAYMARINE ST60 Log
- ST60 Echolot
- ST60 Wind
- GPS RAYMARINE RN300
- ST60 Multi am Kartentisch
- GPS/Kartenplotter RAYMARINE e125 Hybrid Touch (neu 2012) im Cockpit hinter Windschutzscheibe
- Radar RAYTHEON RL80C mit 4 KW Radom am Mast
- Autopilot RAYMARINE ST7001 mit Mamba-Drive
- Fernbedienung für Autopilot RAYMARINE R600
- Kompass
- UKW-Sprechfunk SAILOR A1 DSC
- R[&]R-Kombiantenne "Pacific" (UKW/FM/AM/TV)
- Signalhorn AQUASIGNAL
- Radio/CD-Player BLAUPUNKT mit zwei Lautsprechern im Salon, zwei Lautsprechern in Achterkabine und zwei Cockpitlautsprechern
- Schiffsuhr, Barometer

Sicherheit

- Rettungsinsel AVON Modula 6 Pers. in Abwurfkorb am Heckkorb
- EPIRP ACR Global Fix
- Blitzschutz (alle Wanten und Stagen mit Kielbolzen verbunden)
- Vier Feuerlöscher
- Aktiver Radar-Reflektor Ocean Sentry
- Elektrische und manuelle Bilgenpumpe und zusätzliche automatische Bilgenpumpe
- Lifesling
- Strecktaue auf Seitendecks und vier Padeyes für Lifebelts im Cockpit

Zubehör

- Dinghy mit Außenborder YAMAHA 2,5 PS
- Leinen
- Fender

Haftungsausschluss für Gebrauchtboote

Alle Angaben insbesondere zur Mehrwertsteuer, stammen von Dritten. Sie sind unverbindlich und ohne Gewähr. Irrtum/Änderungen vorbehalten. Unsere Vermittlungstätigkeit erfolgt ausschließlich aufgrund der uns vom Auftraggeber erteilten Auskünfte. Alle uns erteilten Auskünfte werden sorgfältig und nach bestem Wissen geprüft. Eine Haftung für Vollständigkeit und Richtigkeit wird nicht übernommen und ist daher ausgeschlossen.

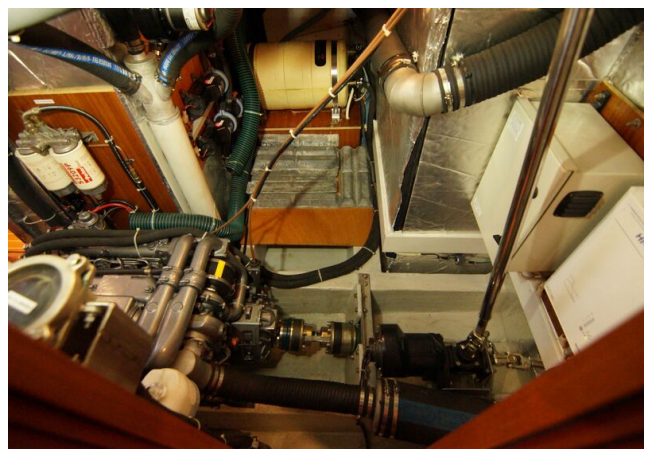
BILDER



BILDER



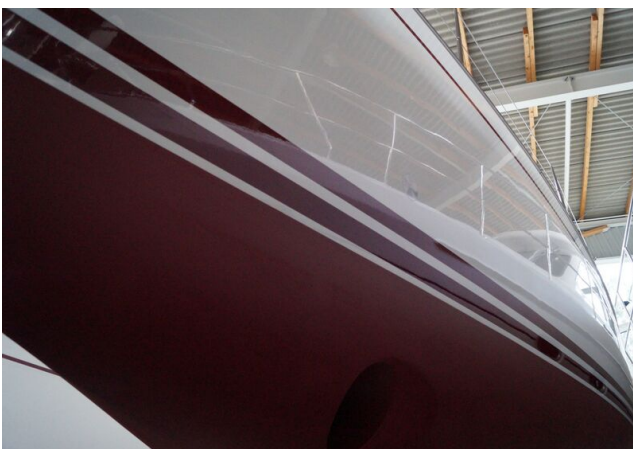
BILDER



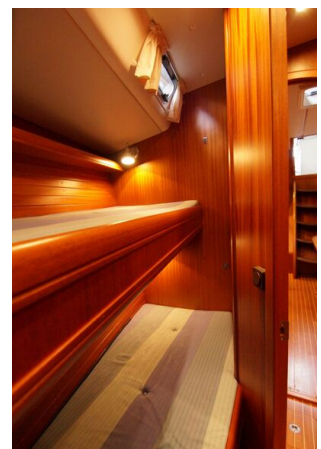
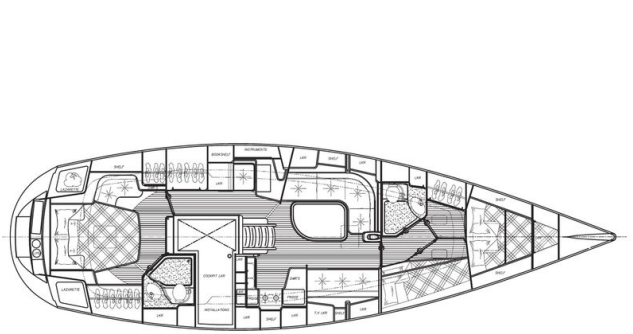
BILDER



BILDER



BILDER



BILDER

