



JEANNEAU 54

Baujahr 2016



DIAMOND

DIAMOND Yachts, Yachtzentrum Baltic Bay
Börn 17 | 24235 Laboe

JEANNEAU 54



Boot ist verkauft.

Rahmendaten

Modell	Jeanneau 54
Werft	Chantiers Jeanneau SA (FRA)
Konstrukteur	Philippe Briand
Kategorie	Cruiser
Baujahr	2016
Liegeplatz	Baltic Bay-Marina/Laboe
Flagge	de
Mwst.-Status	EU-Mwst. bezahlt
Material	GFK
Takelung	Sloop mit Rollmast
Kabinen	3
Kojen	6

Maße & Material

LüA	16.16 m
LWL	14.25 m
Breite	4.92 m
Tiefgang	1.80 m
Verdrängung	18 t
Segelfläche	111 m ²
Maschine	YANMAR 4JH4-TE
Leistung	75 PS/55 KW
Antrieb	Welle
Frischwasser	724 L
Treibstoff	240 L
Fäkalientank	210 L

Key Facts

- 3 Kabinen-Version mit Eignerkabine vorn.
- Umfangreiche technische Spezifikation.
- Kurzkiel-Version (Tiefgang: ca. 1,80 m).
- Jeanneau 54 mit Rollmast.
- Lithium-Servicebatterien.
- Bug- und Heckstrahlruder.
- Helles Eichen-Interieur.
- Dieselgenerator.

Beschreibung

Von außen eine markante Erscheinung mit flachem Aufbau, den charakteristischen Aufbaufenstern und den großen Panorama-Scheiben seitlich und vorn im Aufbau, bietet die Jeanneau 54 in ihrem großzügigen Interieur viel Platz und Komfort in drei Kabinen mit jeweils einer Nasszelle und ihrem freundlichen lichtdurchfluteten Salon. Der moderne Ausbau in heller Eiche von dem britischen Star-Designer Andrew Winch schafft eine angenehme, luftige Atmosphäre. Auch an Deck findet sich reichlich Lebensraum und die beiden Sonnenliegen im Cockpit, zwei weitere auf der heruntergeklappten Badeplattform sowie eine ins Vordeck eingelassene Sonnenmatratze laden vor Anker zum Sonnenbaden ein. Völlig unbehelligt von Passagieren kann der Skipper die Jeanneau 54 praktisch einhand bedienen: Alle Fallen, Strecker und Schoten sind auf die beiden Winschenpaare vor den Steuerständen geführt und auch die Bedienungen für Maschine, Strahlruder, Rollanlagen, Ankerwinde usw. sind hier zentral angeordnet. Bei dieser Jeanneau 54 handelt es sich um ein umfangreich ausgerüstetes Eignerschiff aus erster Hand (kein Charterschiff). Der Eigner hat die Yacht nach der Übernahme durch viele zusätzliche Installationen und den Austausch zahlreicher Standard-Komponenten zum komfortablen Cruisen optimiert. So wurde das komplette Energie-Management durch einen großen Dieselgenerator, Ladegeräte, Inverter und eine Lithium-Servicebatteriebank von Whisper Power ersetzt. Eine elektrische Vorsegel-Rollanlage, ein ausfahrbares ...

Rigg/Segel

- An Deck stehender, 9/10-getakelter Rollmast von Z-Spars
- Zwei gepfeilte Salingspaare
- Elektrische Vorsegel-Rollanlage FURLEX 400e
- Spinnakerbaum als Dinghy-Kran am Mast
- Genua-Schienen an Deck
- HARKEN Schiene mit Traveller für Selbstwendefock vor dem Mast
- Rollgroßsegel ELVSTRÖM Hydranet triradial ca. 48 m² (neu 2021) mit durchgehenden vertikalen Latten
- Selbstwendefock ELVSTRÖM Hydranet triradial ca. 49 m² (neu 2022) mit vertikalen Latten und UV-Schutz
- Standard-105 % Genua Dacron ca. 63 m² (unbenutzt)

Deck

- Stabdeck auf Seitendecks, Badeplattform und im Cockpit
- Elektrische Ankerwinde LEWMAR 1.500 W mit Fernbedienung und Kettenzähler im Cockpit
- Ankergeschirr: Edelstahl Bügel-Anker 30 kg und 100 m Ankerkette 10 mm
- Großer, selbstlenzender Ankerkasten
- Zwei Steuerstände mit großen Konsolen für Instrumente und klappbaren Steuersitzen
- Elektrische Genuawinschen HARKEN 70.2CEST
- Elektrische Rewind-Winschen HARKEN 46.2RWC als Sekundärwischen
- Geräumige Segellast im Vorschiff
- Sprayhood
- Bimini
- Relingstore mit integrierter, klappbarer Einstiegsleiter an Steuerbord und Backbord
- Große, elektro-hydraulisch klappbare Badeplattform
- Versenkbare Dinghy-Davits am Heck
- Große NOMEN Klappklampen vorn, achtern und mittschiffs
- Zusätzliche Springklampen mittschiffs
- Teak Scheuerleiste auf Bordwänden
- Fenderkäfig auf Aufbaudach
- Badeleiter
- Großer, beidseitig klappbarer GFK-Cockpittisch mit Staufach und elektrischem Kühlfach
- Fußraumbeleuchtung im Cockpit

Layout/Interieur

- Jeanneau 54 in 3 Kabinen-Layout mit 3 Nasszellen und Eignerkabine im Vorschiff
- Heller Ausbau in ALPI-Eiche mit dunklen Bodenbrettern "Dark Oak" ("Contemporary Style"-Interieur, Design: Andrew Winch)
- Geräumiger, komfortabler Salon mit Sitzgruppe und zentraler Sitzbank am klappbaren und elektrisch höhenverstellbaren Salontisch an Steuerbord
- Längs-Pantry an Backbord
 - Arbeitsfläche in weißem Corian
 - Gasherd (3 Flammen und Backofen)
 - Elektrischer Fernschalter für Gasventil
 - Dunstabzugshaube
 - Mikrowelle 230 V
 - Geschirrspülmaschine
 - Doppelspüle
 - Großer Kühlschrank
 - Tiefkühlfach
- Luxuriöse, helle Eignerkabine im Vorschiff mit freistehender Doppelkoje, Sitz, drei Decksluke, zwei Skylights, zwei Rumpffestern und reichlich Stauraum in Schrank, Schubladen und Staufächern
- En-suite Eignerbad mit elektrischer Toilette und separater Duschkabine
- VIP-Achterkabine an Backbord mit Doppelkoje, Schrank, Staufächern, Rumpffenster, und zwei Luken zum Cockpit
- Backbord Gästebad mit elektrischer Toilette und separater Duschkabine
- Steuerbord-Achterkabine mit zwei Einzelkojen, Schrank, Staufächern, Rumpffenster, und zwei Luken zum Cockpit
- Steuerbord Nasszelle mit elektrischer Toilette und zweitem Zugang vom Salon aus
- LED-Deckenbeleuchtung und Ambiente-Beleuchtung durch LED-Lichtleisten
- Waschtische aller drei Nasszellen in schwarzem Corian
- Jalousien und Rollos für Decksluken

Technische Ausrüstung

- YANMAR 4JH4-TE 4 Zylinder Turbodiesel 75 PS/55 KW
- Betriebsstunden (Stand Mai 2023): 285 h
- Wellenantrieb mit 3 flügeligem Propeller
- Tunnel-Bugstrahlruder QUICK
- Ausfahrbares Heckstrahlruder SIDEPOWER
- Kombinierte Bedienung für Bug- und Heckstrahlruder an beiden Steuerständen
- 230 V Landanschluß mit Ladekabel
- 230 V und 12 V/USB Steckdosen im Schiff
- 2 x Batterieladegerät Whisper Power DC PowerCube 24 V/150 A
- Inverter Whisper PowerAC PowerCube 24 V/230 V/7.000 W
- Vier Lithium Servicebatterien Whisper Power ION PP 12 V/210 Ah
- Starterbatterie 12 V/110 Ah
- 3 Zylinder Dieselmotor (Gleichstrom) Whisper Power M-GV3 8,6 KW
- 2 x Dieselheizung WEBASTO Air Top Evo 55
- Warmwasser-Boiler 40 l
- Frischwasser-Landanschluß
- Drei elektrische Toiletten
- 3 x Fäkalientank ca. 70 l mit Deckstützen und See-Entleerung
- LED-Navigationsbeleuchtung

Navigation/Elektronik

- 2 x RAYMARINE i70 Instrumenten-Display mit Gebern für Log, Echolot und Wind
- GPS/Kartenplotter RAYMARINE Axiom 12 Pro am Steuerbord Steuerstand
- GPS/Kartenplotter RAYMARINE Axiom 9 Pro am Backbord Steuerstand
- Autopilot RAYMARINE p70
- Radarantenne RAYMARINE am Mast
- AIS-Transponder
- UKW-Sprechfunk RAYMARINE Ray70 am Kartentisch mit zweiter Station am Kartentisch
- UKW-Sprechfunk RAYMARINE am Kartentisch mit separater Batterie als Notfunkgerät
- Kompass
- Marine Entertainment-System FUSION AV-750 mit Lautsprechern im Salon und im Cockpit
- TV-Bildschirm SAMSUNG 32" mit elektrischem Lift in der Rückenlehne der zentralen Sitzbank im Salon
- Satelliten TV-Antenne KVH TV3 am Mast
- Glomex Yacht-Wlan WEBoat 4G Plus
- Barometer

Sicherheit

- Rettungsinsel
- EPIRB
- Feuerlöscher
- Rauchmelder
- Manuelle und elektrische Bilgenpumpen
- Lifesling
- Strecktaue an Deck

Zubehör

- Cockpitpolster
- Sonnenliegepolster auf Vorschiff
- Sonnenliegepolster für Badeplattform
- Polster auf Steuersitzen im Cockpit
- Winterplane
- Fender
- Leinen

Haftungsausschluss für Gebrauchtboote

Alle Angaben insbesondere zur Mehrwertsteuer, stammen von Dritten. Sie sind unverbindlich und ohne Gewähr. Irrtum/Änderungen vorbehalten. Unsere Vermittlungstätigkeit erfolgt ausschließlich aufgrund der uns vom Auftraggeber erteilten Auskünfte. Alle uns erteilten Auskünfte werden sorgfältig und nach bestem Wissen geprüft. Eine Haftung für Vollständigkeit und Richtigkeit wird nicht übernommen und ist daher ausgeschlossen.

BILDER



BILDER



BILDER



BILDER



BILDER



BILDER



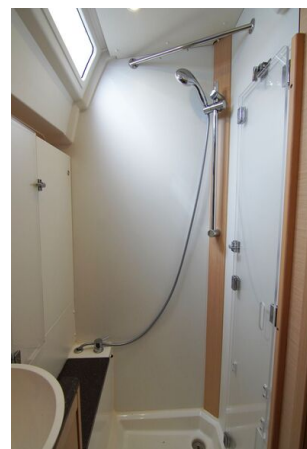
BILDER



BILDER



BILDER



BILDER

