



HANSE 415

Baujahr 2016

 **DIAMOND**

DIAMOND Yachts, Yachtzentrum Baltic Bay
Börn 17 | 24235 Laboe

HANSE 415



Boot ist verkauft.

Rahmendaten

Modell	Hanse 415
Werft	Hanse Yachts AG (GER)
Konstrukteur	judel/vrolijk & co.
Kategorie	Segelyacht
Baujahr	2016
Liegeplatz	Deutsche Ostseeküste
Flagge	de
Mwst.-Status	Mwst. ausweisbar
Material	GFK
Takelung	Sloop
Kabinen	3
Kojen	6

Maße & Material

LüA	12.40 m
LWL	11.99 m
Breite	4.17 m
Tiefgang	2.10 m
Verdrängung	8.9 t
Segelfläche	87 m ²
Maschine	VOLVO PENTA D2-40
Leistung	38 PS/28 KW
Antrieb	Saildrive mit Faltpropeller
Frischwasser	520 L
Treibstoff	160 L

Key Facts

- Drei Kabinen, zwei Nasszellen.
- Große klappbare Badeplattform.
- Ausfahrbares Bugstrahlruder.
- Mahagoni-Ausbau.
- T-förmiger Performance-Kiel ca. 2,10 m.
- Großes B&G Navigationspaket.
- Mehrwertsteuer ausweisbar.
- Selbstwendefock.

Beschreibung

Schnelle, sichere und komfortable Tourenyacht in modernem Design von judel/vrolijk & co. Die Hanse 415 bietet auf "nur" 12,40 m Länge ein erstaunliches Maß an Lebensraum sowohl an Deck als auch im großzügigen Interieur. Großes, freies Cockpit mit zwei Steuerständen und unverbautem Durchgang nach achtern zur klappbaren Badeplattform. Drei geräumige Kabinen, ein freundlicher, heller Salon und eine ungewöhnlich große Pantry bieten reichlich Platz für bis zu sechs Personen. Viel Licht und Luft unter Deck dank zahlreicher Decksluken, Bullaugen und Rumpfenster. Der moderne Rumpf, effektive Anhänge und ein kraftvoller Segelplan verleihen der Hanse 415 hervorragende Segeleigenschaften. Dabei ist die Yacht aber durch Selbstwendefock und ein cleveres, ergonomisches Deckslayout leicht von einer kleinen Crew zu bedienen. Junges und komplett ausgerüstetes Charterschiff. Durch die laufende Betreuung der Yacht durch eine professionelle Charterbasis befindet sie sich in einem erstaunlich guten technischen und optischen Zustand. Umfangreiche Spezifikation inkl. ausfahrbarem Bugstrahlruder, großem BROOKS & GATEHOUSE Navigationspaket, kompletter Sicherheitsausrüstung usw.

Rigg/Segel

- An Deck stehender, 9/10 getakelter SELDEN Mast
- 2 gepfeilte Salingspaare
- Trimmbares Achterstag 1:32
- Genua-Rollanlage FURLEX 304s
- Fester SELDEN Kicker
- Durchgelattetes Großsegel ELVSTRÖM Dacron ca. 52 m² auf SELDEN MDS Rutschern
- Lazy Jacks und Lazy Bag
- Selbstwendefock ELVSTRÖM Dacron ca. 34 m² mit UV-Schutz
- Gennakergeschirr

Deck

- Geräumiges Cockpit mit zwei Steuerständen und freiem Durchgang zur Badeplattform
- Schwarze GFK Steuerräder
- Teakdeck im Cockpit und auf der Badeplattform
- Großer, klappbarer Cockpittisch mit Teak-Wangen und Edelstahl Konsole für Kartenplotter
- Teak Scheuerleiste auf Bordwänden
- Elektrische Ankerwinde unter Deck
- Großer, selbstlenzender Ankerkasten
- Ankergeschirr: DELTA-Anker 16 kg mit 30 m Ankerkette 8 mm
- Genuawinschen LEWMAR 50 ST EVO
- Fallwischen LEWMAR 45 ST EVO
- Sprayhood mit Edelstahl Rahmen und Mittelfenster zum Öffnen
- Heckdusche warm/kalt
- Relingstore an Steuerbord und Backbord
- Springklampen

Layout/Interieur

- Hanse 415 in 3 Kabinen-Layout mit zwei Nasszellen und Mahagoni-Ausbau
- Geräumiger Salon mit U-förmiger Dinette am klappbaren Salontisch an Steuerbord
- Zwei Einzelsessel und Kartentisch an Backbord (der Kartentisch kann abgesenkt und mit einem Polster zum Sofa umgebaut werden)
- L-förmige Pantry an Steuerbord achtern
- Arbeitsfläche in schwarzem CORIAN
- Doppelspüle
- Große elektrische Kühlbox mit zwei Zugängen
- Gasherd (2 Flammen und Backofen)
- Eignerkabine im Vorschiff mit Doppelkoje und Schränken
- Nasszelle an Steuerbord vorn
- Zwei symmetrische Achterkabinen mit Doppelkoje und Schrank
- Zweite Nasszelle an Backbord achtern mit abtrennbarer Dusche

Technische Ausrüstung

- VOLVO PENTA D2-40 4 Zylinder Einbaudiesel 38 PS/28 KW
- Saildrive und 2 flügeliger Faltpropeller
- Ausfahrbares Bugstrahlruder QUICK mit separater Batterie
- 230 V Landanschluß mit 230 V Steckdosen
- Batterieladegerät 12 V/30 A
- Inverter 12 V/230 V/300 A
- 2 x Servicebatterie 12 V/160 Ah (neu 2017)
- Starterbatterie 12 V/90 Ah
- LED Innenbeleuchtung mit Scenario Licht System
- Dieselheizung EBERSPÄCHER D4
- Warmwasser-Boiler 22 l
- Fäkalientank

Navigation/Elektronik

- 2 x BROOKS [&] GATEHOUSE Triton Display mit Gebern für Log, Echolot und Wind
- GPS/Kartenplotter B[&]G Zeus² Touch 12" in Konsole am Cockpittisch
- Autopilot BROOKS [&] GATEHOUSE
- AIS Class B Transponder
- Kompass
- UKW-Sprechfunk B[&]G V50 mit zusätzlicher drahtloser Hörer-Einheit
- Fusion MS-RA205 FM/AM Radio mit zwei Lautsprechern im Salon und zwei Cockpitlautsprechern
- Fusion MS-Unidock und MS-NRX200i Fernbedienung im Cockpit
- TV Flachbildschirm JVC am Hauptschott mit separatem Inverter
- Schiffsuhr, Barometer, Thermometer/Hygrometer

Sicherheit

- Rettungsinsel 8 Pers. im Container
- Rettungswesten und Lifebelts
- Strecktaue an Deck
- 2 x Lifesling
- Feuerlöscher
- Seenotsignale
- Manuelle und elektrische Bilgepumpe

Zubehör

- Heckankergeschirr: Plattenanker 20 kg und 35 m Bleileine 16 mm
- Fender
- Leinen

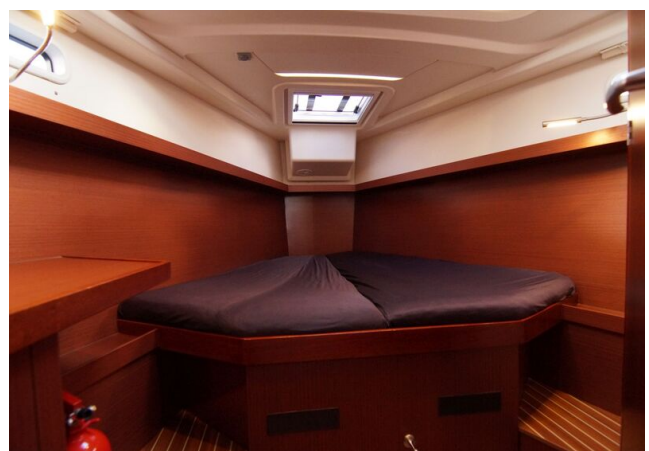
Haftungsausschluss für Gebrauchtboote

Alle Angaben insbesondere zur Mehrwertsteuer, stammen von Dritten. Sie sind unverbindlich und ohne Gewähr. Irrtum/Änderungen vorbehalten. Unsere Vermittlungstätigkeit erfolgt ausschließlich aufgrund der uns vom Auftraggeber erteilten Auskünfte. Alle uns erteilten Auskünfte werden sorgfältig und nach bestem Wissen geprüft. Eine Haftung für Vollständigkeit und Richtigkeit wird nicht übernommen und ist daher ausgeschlossen.

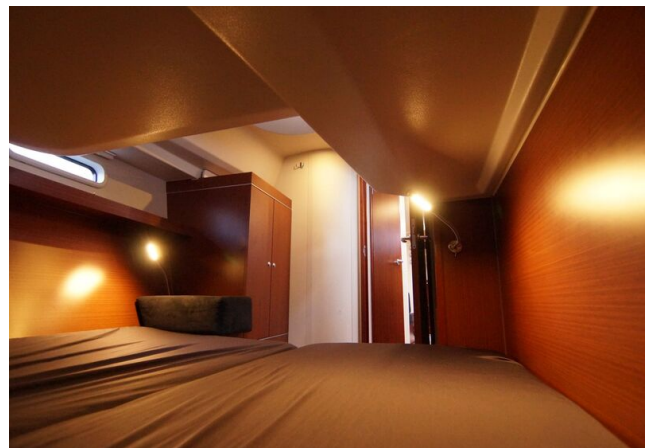
BILDER



BILDER



BILDER



BILDER

