



HALLBERG-RASSY 342

Baujahr 2011

 **DIAMOND**

DIAMOND Yachts, Yachtzentrum Baltic Bay
Börn 17 | 24235 Laboe

HALLBERG-RASSY 342



Boot ist verkauft.

Rahmendaten

Modell	Hallberg-Rassy 342
Werft	Hallberg-Rassy Varvs AB
Konstrukteur	Germán Frers
Kategorie	Segelyacht
Baujahr	2011
Liegeplatz	Deutsche Ostseeküste
Flagge	de
Mwst.-Status	EU-Mwst. bezahlt
Material	GFK
Takelung	Sloop mit Rollmast
Kabinen	2
Kojen	4

Maße & Material

LüA	10.32 m
LWL	9.09 m
Breite	3.42 m
Tiefgang	1.82 m
Verdrängung	6 t
Segelfläche	60 m ²
Maschine	VOLVO PENTA D1-30
Leistung	30 PS/22 KW
Antrieb	Saildrive mit Faltpropeller
Frischwasser	265 L
Treibstoff	165 L
Fäkalientank	50 L

Key Facts

- Exklusiver, skandinavischer Werftbau.
- Agil aber gutmütig zu segeln.
- Neue Segel in 2023.
- SELDEN Rollmast.
- Version mit Pinnensteuerung.
- Rollgennaker mit Bugspriet.
- Bugstrahlruder.
- Teakdeck.

Beschreibung

Solide, seegängige Fahrtenyacht von der Schwedischen Qualitätswerft Hallberg-Rassy auf der Bootsbauinsel Orust. Die guten und agilen Segeleigenschaften bei gutmütigem Seeverhalten machen die Hallberg-Rassy 342 auch zum perfekten Einsteigerschiff. Das tiefe Cockpit mit fester Windschutzscheibe und hohem Süllrand bietet guten Schutz und breite, unverbaute Seitendecks ermöglichen eine sichere Bewegung auch bei rauen Bedingungen. Reichlich Stauraum überall im Schiff in Schränken, Schubladen und Staufächern. Für ihre handliche Größe bietet die Hallberg-Rassy 342 überraschend viel Lebensraum und Komfort für eine vierköpfige Crew. Der handwerkliche Standard des Bootsbaus bei der Traditionswerft Hallberg-Rassy auf der Insel Orust in den schwedischen Westschären setzt Maßstäbe: Die GFK-Verarbeitung, das Finish im Interieur und die Qualität der technischen Installationen sind über jeden Zweifel erhaben. Die hier angebotenen Hallberg-Rassy 342 Baunummer #272 ist eine ausgesprochen gut gepflegtes Eignerschiff aus zweiter Hand. Immer auf der Ostsee gesegelt und laufender technischer Service durch Fachleute. Umfangreiche Spezifikation inkl. Rollmast, Bugstrahlruder, kompletter FURUNO/RAYMARINE-Navigation, Teakdeck usw.

Großsegel und Genua neu im Jahr 2023 und Rollgennaker inkl. abnehmbaren Bugspriet. Zahlreiche, sinnvolle Modifikationen ab Werft wie zusätzliche Schubladen unter Kartentisch, Schranktüren unter Vorschiffskoje, zusätzliche Bullaugen in Achterkabine usw. Der Eigner macht zur ...

Rigg/Segel

- An Deck stehender, 9/10-getakelter Rollmast von SELDEN
- Zwei gepfeilte Salingspaare
- Vorsegelrollanlage Rollanlage FURLEX 200s
- Trimmbares Achterstag
- Aluminium Wantenspannerschutz
- Spinnakerbaum (am Mast gestaut)
- LEWMAR Genuaschienen mit unter Last leinenverstellbaren Holepunkten
- LED 3 Farben-Laterne und Ankerlicht im Top
- Rollgroßsegel ELVSTRÖM EMS DCX trioptimal ca. 32 m² mit vertikalen Latten (neu 2023)
- Rollfock ELVSTRÖM EMS DCX trioptimal ca. 28 m² mit vertikalen Latten und UV-Schutz (neu 2023)
- Rollgennaker ELVSTRÖM ca. 74 m² auf BARTELS Furler (neu 2013)
- Gennakergeschirr
- Abnehmbarer Edelstahl Bugspriet für Gennaker

Deck

- Teakdeck auf Seitendecks, Badeplattform und im Cockpit
- Genuawinschen LEWMAR 46.2STA (Upgrade)
- Fallwischen LEWMAR 16.2STA auf Aufbau
- Elektrische Ankerwinde LEWMAR an Deck
- Ankergeschirr: DELTA-Anker 16 kg und 40 m Ankerkette 8 mm
- Massive, laminierte Scheuerleiste mit Edelstahlprofil auf Bordwänden
- Pinnen-Steuerung mit SPINLOCK Teleskop-Pinnenausleger
- Feste Windschutzscheibe mit Aluminium-Rahmen, Handgriffen außen und Mittelfenster zum Öffnen
- Sprayhood (neu 2016)
- Kuchenbude (neu 2017)
- Große Backskiste im Cockpit an Steuerbord
- Backskiste und Gaskasten unter Steuersitzen achtern im Cockpit
- Heckdusche warm/kalt
- Badeleiter
- Massive Edelstahl Festmacherklampen und Springklampen
- Edelstahl Scheuerschutz-Schienen an Klampen
- Teak Außenborder-Halterung am Heckkorb
- Abnehmbarer Teak Cockpittisch
- Bugleiter

Layout/Interieur

- L-förmiges Sofa an Backbord und Längssofa an Steuerbord am klappbaren Salontisch
- Salonpolster in Alcantara
- Die Rückenlehnen der Salonsofas können hochgeklappt werden, so daß zwei zusätzliche Kojen entstehen
- Kartentisch in Fahrtrichtung eingebaut an Steuerbord achtern
- L-förmige Pantry an Backbord achtern
 - Arbeitsfläche in weißem Plexicor
 - Doppelspüle
 - Elektrische Kühlbox (wassergekühlt)
 - Gasherd (2 Flammen und Backofen)
 - Elektrischer Fernschalter für Gasventil
- Vorschiffkabine mit V-förmiger Doppelkoje, Schrank und Staufächern, Aufbaufenstern und Decksluke
- Achterkabine an Backbord mit Doppelkoje, Schrank, Staufächern, zwei Aufbaufenster und drei Bullaugen zum Cockpit
- Nasszelle an Steuerbord achtern mit Waschtisch, elektrischer Toilette und Dusche
- Exklusiver, aufwendig ausgeführter Ausbau in seidenmatt lackiertem Khaya-Mahagoni
- LED-Interieurbeleuchtung (im Salon mit Dimmer)
- Teppich auf Laufflächen
- Zusätzliche schwedische Bettmatratzen (Topper) auf allen Kojen

Technische Ausrüstung

- VOLVO PENTA D1-30 3 Zylinder Einbaudiesel 30 PS/22 KW
- Betriebsstunden (Stand Juli 2024): 1.433 h
- Edelstahl Dieseltank ca. 165 l
- Saildrive mit 3 flügeligem Faltpropeller VOLVO PENTA
- Bugstrahlruder SLEIPNER/Side Power 4 PS
- Separate Batterie 12 V/225 Ah (neu 2020) für Bugstrahlruder und elektrische Ankerwinde
- 230 V Landanschluss mit Ladekabel
- 230 V und 12 V Steckdosen im Schiff
- Batterieladegerät PHILIPPI ACE 12 V/40 A (neu 2020)
- Servicebatterie 12 V/225 Ah (neu 2020)
- Starterbatterie 12 V/70 Ah (neu 2020)
- PHILIPPI Batteriemonitor
- Lichtmaschine 12 V/115 A
- Solarpanel 44 W auf Aufbaudach
- LED-Navigationsbeleuchtung
- Dieselheizung WEBASTO Airtop Evo 3900
- Edelstahl Wassertank ca. 265 l
- Warmwasser-Boiler 40 l
- Elektrische Toilette
- Edelstahl Fäkalientank ca. 50 l mit Deckstutzen und See-Entleerung

Navigation/Elektronik

- Instrumente über Niedergang:
 - FURUNO FI50 Log und Echolot
 - FURUNO FI50 Multi
 - FURUNO FI50 Wind
 - Kompass
- GPS/Kartenplotter RAYMARINE e95 hinter der Windschutzscheibe
- GPS/Kartenplotter RAYMARINE a65 am Kartentisch
- FURUNO RD-33 Display am Kartentisch
- Autopilot FURUNO NavPilot 711
- UKW-Sprechfunk RAYMARINE Ray55E am Kartentisch
- AIS Class B-Transponder GARMIN AIS 600
- Radio/CD/DVD/USB-Player PIONEER mit Lautsprechern im Salon und im Cockpit
- TV-Bildschirm GRUNDIG im Salon an Steuerbord mit Mastantenne
- WEMPE Schiffsuhr und Thermometer/Hygrometer

Sicherheit

- Elektrische und manuelle Bilgepumpe
- Strecktaue an Deck
- Rettungskragen
- Feuerlöscher
- Lifesling
- Alarmanlage

Zubehör

- Zusatzanker mit Halterung am Heckkorb
- Leinen
- Fender

Haftungsausschluss für Gebrauchtboote

Alle Angaben insbesondere zur Mehrwertsteuer, stammen von Dritten. Sie sind unverbindlich und ohne Gewähr. Irrtum/Änderungen vorbehalten. Unsere Vermittlungstätigkeit erfolgt ausschließlich aufgrund der uns vom Auftraggeber erteilten Auskünfte. Alle uns erteilten Auskünfte werden sorgfältig und nach bestem Wissen geprüft. Eine Haftung für Vollständigkeit und Richtigkeit wird nicht übernommen und ist daher ausgeschlossen.

BILDER



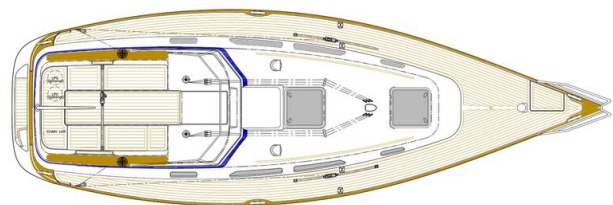
BILDER



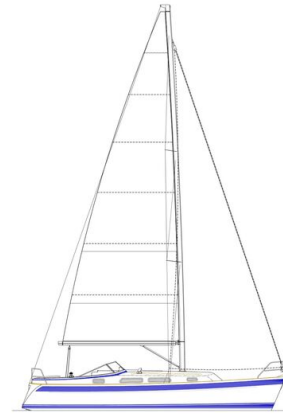
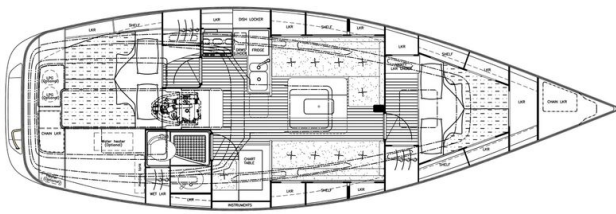
BILDER



BILDER



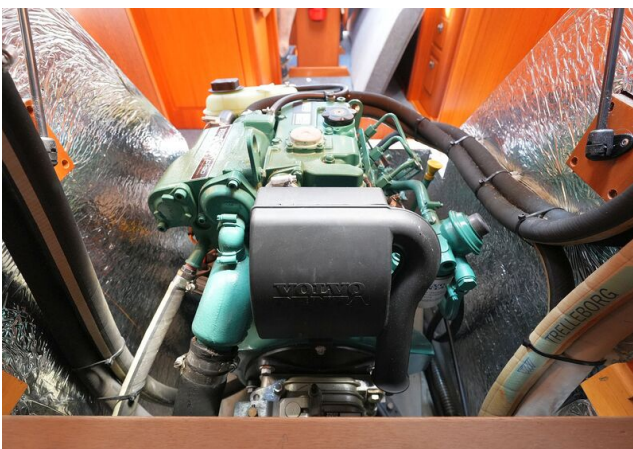
BILDER



BILDER



BILDER



BILDER

