



# CNB 76

Baujahr 2017

 **DIAMOND**

DIAMOND Yachts, Yachtzentrum Baltic Bay  
Börn 17 | 24235 Laboe

# CNB 76



**Boot ist verkauft.**

## Rahmendaten

<b>Modell</b>	CNB 76
<b>Werft</b>	Construction Navale Bordeaux
<b>Konstrukteur</b>	Philippe Briand
<b>Kategorie</b>	Performance-Cruiser
<b>Baujahr</b>	2017
<b>Liegeplatz</b>	Südfrankreich
<b>Flagge</b>	je
<b>Mwst.-Status</b>	exklusiv MwSt.
<b>Material</b>	GFK
<b>Takelung</b>	Sloop mit Kohlefasermast
<b>Kabinen</b>	4
<b>Kojen</b>	8

## Maße & Material

<b>LüA</b>	23.17 m
<b>LWL</b>	21.98 m
<b>Breite</b>	6.10 m
<b>Tiefgang</b>	3.00 m
<b>Verdrängung</b>	50 t
<b>Segelfläche</b>	304 m <sup>2</sup>
<b>Maschine</b>	VOLVO PENTA D4-180
<b>Leistung</b>	180 PS/132 KW
<b>Antrieb</b>	Welle mit Faltpropeller
<b>Frischwasser</b>	1.500 L
<b>Treibstoff</b>	2.500 L
<b>Fäkalientank</b>	200 L

## Key Facts

- HALL-Spars Kohlefasermast.
- Park Avenue-Baum.
- Klimaanlage.
- Watermaker.
- Dieselgenerator 17 KW (neu 2023).
- Lithium Servicebatterie-Bank.
- Bug- und Heckstrahlruder.
- WILLIAMS Jet Tender 385.

## Beschreibung

Luxuriöser, geräumiger Cruiser von CNB/Construction Navale Bordeaux aus Frankreich. Modernes, elegantes Design von Philippe Briand mit breitem Heck, Chines, zwei Ruderblättern und senkrechtem Steven. Der hinter dem Mast endende Decksalon und das völlig freie Vordeck geben der CNB 76 eine sportliche und gestreckte Erscheinung. Mit ihrer großen Tendergarage in Fahrtrichtung, dem phantastischen, hellen Decksalon, dem großzügigen 4 Kabinen-Layout mit luxuriöser Eigenerkabinen im Vorschiff und dem geräumigen asymmetrischen Cockpit stieß die CNB 76 als erstes Modell der Werft in das Segment der Serien-Superyachten vor. Besonders clever ist die Anordnung des abgeschlossenen Pantry- und Crewbereiches im Heck mit direktem Zugang zum Cockpit, die den Eigner und seine Gäste vollkommen ungestört und von den Funktionsbereichen abgetrennt an Bord wohnen lässt. Ausgesprochen umfangreich ausgerüstete Yacht Baujahr 2017. Ein besonderes Feature dieser CNB 76 ist der HALL-Spars Kohlefasermast mit Kohlefaser Park Avenue-Baum. "Mauka Ambiance"-Ausbau in getönter Eiche mit Bodenbrettern in gebleichter Eiche (Interior-Design von Jean-Marc Piaton) und optionale Crewkabinen im Vorschiff. Die Ausrüstungsliste lässt keine Wünsche offen: Hydraulische Vorsegel-Rollanlagen, elektrische Winschen, Kohler Dieselgenerator 17 KW (neu 2023), Klimaanlage, Watermaker 280 l/h, zwei Inverter, umfangreiche NORTH-Sails 3Di Segel-Garderobe von 2021, ausfahrbares Bug- und Heckstrahlruder usw. Zahlreiche Toys wie ein ...

## Rigg/Segel

- An Deck stehender, 9/10 getakelter, klar lackierter Kohlefasermast von HALL-Spars
- Drei gepfeilte Salingspaare
- Stehendes Gut in Rod-Rigg
- Klar lackierter Kohlefaser Park Avenue-Baum von HALL-Spars mit hydraulischem Unterliekstrecker
- Hydraulische RECKMANN Genua-Rollanlage
- Festes Kutterstag mit hydraulischer RECKMANN Rollanlage
- Zusätzliche Navigationslichter auf Salingen
- Kompletter Mast-Check (inkl. Demontage des Riggs) im Jahre 2023
- Zentrales Elektro-Hydraulik-Panel für Achterstag, Baumniederholer und Fallenspanner
- Integrierte Schiene mit Traveller für Selbstwendefock
- Durchgelattetes Großsegel NORTH-Sails 3Di Ocean ca. 172 m<sup>2</sup> mit drei Reffs (neu 2020)
- HARKEN Schlitten für Großsegel
- Baumpersenning
- Rollgenua NORTH-Sails 3Di Ocean ca. 152 m<sup>2</sup> (neu 2021) mit UV-Schutz
- Selbstwendefock für Kutterstag NORTH-Sails 3Di Ocean ca. 82 m<sup>2</sup> (neu 2021) mit UV-Schutz
- Code-5 INCIDENCES Stormlite ca. 350 m<sup>2</sup> (neu 2019) mit Rollanlage
- Hydraulische Rollanlage für Code-Segel
- Gennakergeschirr inkl. Gennakerfall, Spinnakerfall und 2:1 Code-0 Fall
- Sturmfock für Kutterstag INCIDENCES ca. 25 m<sup>2</sup>

## Deck

- Teakdeck mit grauen Fugen auf Vorschiff, Seitendecks, Badeplattform und im Cockpit (Refit des Teakdecks 2023)
- Elektrische Ankerwinde mit Fernbedienung im Cockpit
- Ankergeschirr: DELTA-Anker 55 kg mit 125 m Ankerkette 14 mm
- Zentrales Mainsheet-Pod mit elektrischer 3 Gang-Winsch HARKEN 70.3STAE (3 Gänge) und Zentralreling hinter Großschotwisch
- Elektrische Primärwischen HARKEN 80.3STAE (3 Gänge)
- Elektrische Sekundärwischen HARKEN 70.2STAE
- Elektrische Fallwisch für Großfall am Mastfuß HARKEN 70.3STAE (3 Gänge) und elektrische Fallwisch an Backbord HARKEN 70.2STAE (2 Gänge)
- 2 x manuelle Fallwisch am Mastfuß HARKEN 70.2STA
- Zwei Steuerstände mit Steuerrädern, Steuersitzen und großen Konsolen für Instrumente und Bedieneinheiten
- Breite hydraulische Badeplattform mit Fernbedienung und Badeleiter
- Große Tendergarage in Fahrtrichtung (für ein Dinghy bis 3,85 m Länge) mit elektrischer Winde und separatem Zugang über Decks Luke im Cockpitboden
- Elektrischer Kompressor für Dinghy und Fender
- Geräumige Backskisten unter Achterdeck an Steuerbord und Backbord
- Versenkbare Seasmart Edelstahl Festmacher- und Springklampen (insgesamt 8 Stück)
- Elektrische Deckwaschpumpe für See- und Süßwasser mit Anschluß im Ankerkasten und im Cockpit
- Relingstore an Steuerbord und Backbord und Seiteneinstiegsleiter
- Versenkbare Sprayhood (verschwindet komplett unter Abdeckungen im Aufbaudach)
- Versenkbares Bimini (verschwindet komplett unter Abdeckungen im Aufbaudach)
- Elektrisch absenkbarer Teak Cockpittisch (wird zur Sonnenliege)
- Kühlschranks im Cockpit
- Cockpitdusche warm/kalt

## Interieur/Layout

- Heller, freundlicher Ausbau in Eiche "Mauka Ambiance" mit Open Grain-Finish und Bodenbrettern in heller Eiche
- Ausgesprochen geräumiger Decksalon mit angehobenem Salonboden, Panoramascheiben in Aufbau, großen Rumpffestern und Decksluken
- U-förmige Dinette am elektrisch absenkbaaren Salontisch für 8 Personen an Backbord
- Komfortable Lounge an Steuerbord mit Bar inkl. Icemaker und Längssofa, das zu zwei Einzel-Sesseln verwandelt werden kann
- Salonpolster in Elfenbein (Farbe: "Pierre Frey Quest")
- Kartentisch mit Navigatorsitz an Steuerbord achtern
- Große, funktionale U-förmige Pantry an Steuerbord achtern mit direktem Zugang zum Cockpit mit Arbeitsfläche inkl. Tresen in weißem CORIAN
  - Edelstahl Doppelspüle
  - Dunstabzugshaube
  - MIELE Kühlschrank 231 l
  - Extra Kühlschrank 130 l
  - MIELE Tiefkühler 104 l
  - MIELE Geschirrspüler
  - Temperierter Weinschrank
  - Kardanisch aufgehängter elektrischer MIELE Induktionsherd mit vier Flammen und Backofen
- Luxuriöse Eignerkabine im Vorschiff mit freistehender queensize Doppelkoje, Schminktisch und reichlich Stauraum in Schränken, Schubladen und Fächern
- Eignerbad mit separater Duschkabine, Handtuchtrockner und elektrischer Toilette TECMA Silent Plus
- VIP-Gästekabine an Backbord mit breiter Doppelkoje (kann zu Einzelkojen umgebaut werden), Schrank und en-suite Nasszelle mit separater Duschkabine, Handtuchtrockner und elektrischer Toilette TECMA
- Steuerbord Lateralkabine mit Stockbetten (das untere Bett kann zur Doppelkoje umgebaut werden), Schrank und Nasszelle mit elektrischer Toilette TECMA
- Achterkabine an Backbord mit zwei Einzelkojen, Schrank und en-suite Nasszelle mit separater Duschkabine, Handtuchtrockner und elektrischer Toilette TECMA
- Segellast in der Vorpiek mit zwei Rohrkojen, Schrank, WC und Waschbecken
- Teppich in Salon und Eignerkabine
- Leesegel unter allen Kojen
- OCEANAIR Jalousien und Mückennetze in Decksluken und Jalousien für Rumpffenster

## Technische Ausrüstung

- VOLVO PENTA D4-180 4 Zylinder Commonrail Turbodiesel 180 PS/132 KW
- Wellenantrieb mit 4 Blatt-Drehflügelpropeller VARIOFOLD und Leinenschneider
- EVC-System mit elektronischen Ganghebeln an beiden Steuerständen
- Lichtmaschine 24 V/80 A
- Zwei Aluminium Dieseltanks (Gesamtkapazität: ca. 2.500 l)
- Ausfahrbares Bugstrahlruder SIDEPOWER mit separater Batterie
- Ausfahrbares Heckstrahlruder SIDEPOWER mit separater Batterie
- 4 x Lithium Ionen Servicebatterie MASTERVOLT MLI Ultra 24/5000 (4 x 24 V/180 Ah)
- Starterbatterie 12 V
- Dieselgenerator KOHLER 17 KW (neu 2023) mit separater Starterbatterie 12 V
- 230 V Landanschluß mit Ladekabel
- 2 x Batterieladegerät MASTERVOLT Charge Master 24 V/100 A
- 2 x Inverter MASTERVOLT Mass Sine Ultra 24 V/230 V/4.000 W
- Dieselgenerator ONAN 17,5 kVA (Betriebsstunden: 2.152 h) mit separater Starterbatterie
- 230 V und 12 V Steckdosen im Schiff
- Klimaanlage DOMETIC 72.000 BTU für Salon, Kabinen und Crewkabine in der Vorpiek
- Watermaker Sea Recovery Aquamatic 230 V/280 l/h
- Waschtrockner MIELE Marine 230 V/5 kg
- Zwei Edelstahl Frischwassertanks (Gesamtkapazität: ca. 1.500 l)
- Frischwasser-Landanschluß
- Frischwasserfilter
- Warmwasserboiler 100 l
- 4 x elektrische Toilette TECMA mit Frischwasserspülung
- 2 x Fäkalientank ca. 100 l
- LED Navigationsbeleuchtung

## Navigation/Elektronik

- Instrumente: 2 x RAYMARINE i70 Multidisplay mit Gebern für Log, Echolot und Wind
- 3 x RAYMARINE a75 Maxi-Display in Kohlefaserhalterung am Mast
- 2 x Steuerkompass
- Autopilot RAYMARINE mit 3 x Bedieneinheit p70
- Funkfernbedienung RAYMARINE Smartcontrol
- Kartenplotter RAYMARINE gS165 am Kartentisch
- Kartenplotter RAYMARINE eS9 an beiden Steuerständen
- Radarantenne RAYMARINE QUANTUM 4 KW HD (schwarz lackiert) am Mast
- AIS Class B-Transponder RAYMARINE AIS650
- UKW-Sprechfunk RAYMARINE Ray240E Dual
- Satelliten-Telefon KVH Trac-Phone V3 HTS mit schwarz lackierter Antenne am Mast
- VOLVO PENTA Interface zur Anzeige von Motordaten auf Kartenplotter
- Navtex-System mit Antenne im Top
- TV Flachbildschirm 40" im Salon
- TV Flachbildschirm 32" in Eignerkabine
- Apple TV
- BOSE Audio-System mit Lautsprechern im Salon und Cockpitlautsprechern

## Sicherheit

- 2 x Rettungsinsel Oceansafety SOLAS A
- JONBUOY Rettungsmodul am Heckkorb
- EPIRB
- Seenot-Signalkit
- Diverse Sicherheitsausrüstung
- Feuerlöschanlage (MCA zertifiziert) im Motorraum
- Feuerlöscher
- Elektrische und manuelle Bilgenpumpen
- Wasserdichtes Schott im Vorschiff
- Aktiver Radarreflektor ECHOMAX

## Zubehör

- Tender WILLIAMS Jet Tender 385
- Zweiter Tender TALAMEX HXL 275 mit TORQEEDO Travel 1003 Elektro Außenborder
- 2 x SEABOB F5s Unterwasser-Scooter
- eFoil Fliteboard Series 2.2
- Segel-Dinghy Tiwal 3 (in Cradle auf Vordeck)
- Faltbare Kohlefaser Gangway 3,20 m
- Cockpitpolster
- Sonnenliegepolster für Aufbaudach
- Persenninge für Steuerräder, Konsolen, Winschen und Cockpittisch
- Tool-Kit
- Diverse Ersatzteile
- Aufblasbare Fender FENDERQUIP
- Leinen

### Haftungsausschluss für Gebrauchtboote

Alle Angaben insbesondere zur Mehrwertsteuer, stammen von Dritten. Sie sind unverbindlich und ohne Gewähr. Irrtum/Änderungen vorbehalten. Unsere Vermittlungstätigkeit erfolgt ausschließlich aufgrund der uns vom Auftraggeber erteilten Auskünfte. Alle uns erteilten Auskünfte werden sorgfältig und nach bestem Wissen geprüft. Eine Haftung für Vollständigkeit und Richtigkeit wird nicht übernommen und ist daher ausgeschlossen.

# BILDER



# BILDER



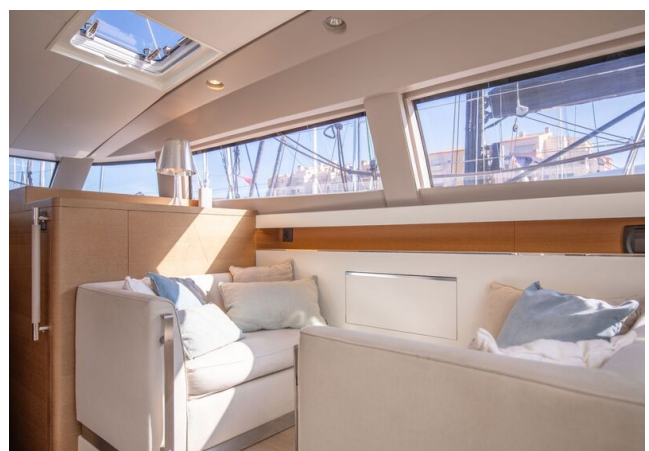
# BILDER



# BILDER



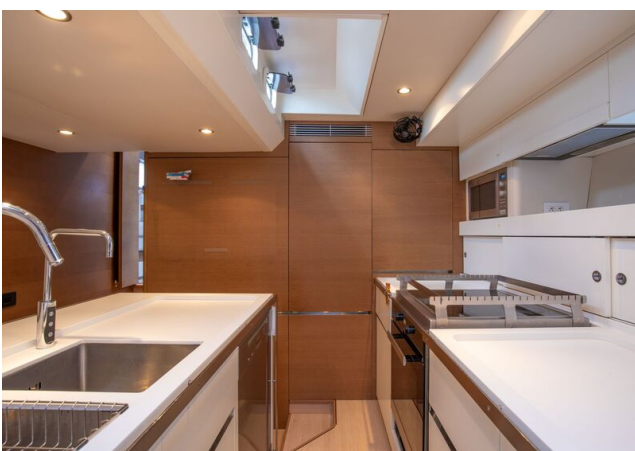
# BILDER



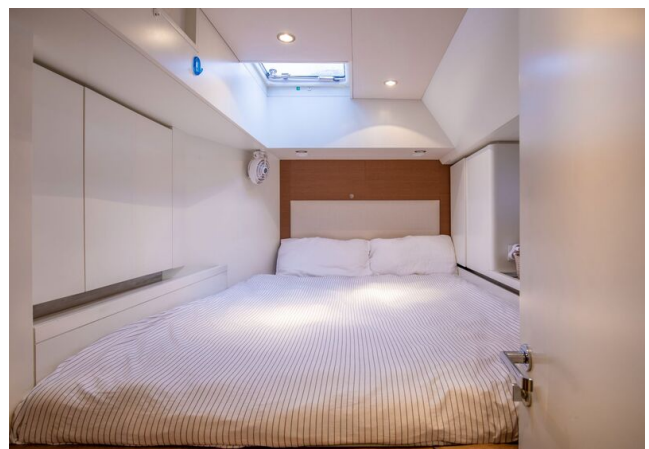
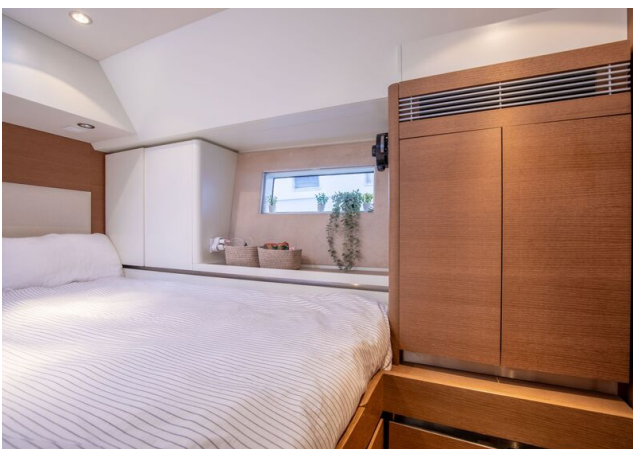
# BILDER



# BILDER



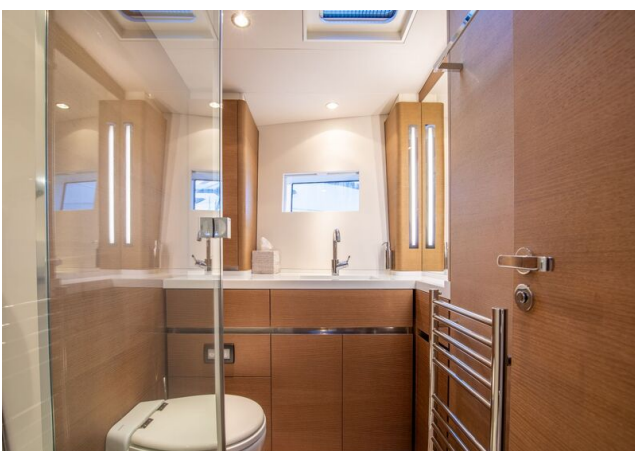
# BILDER



# BILDER



# BILDER



# BILDER

