



BORDEAUX 60

Baujahr 2012

 **DIAMOND**

DIAMOND Yachts, Yachtzentrum Baltic Bay
Börn 17 | 24235 Laboe

BORDEAUX 60



Boot ist verkauft.

Rahmendaten

Modell	Bordeaux 60
Werft	Construction Navale Bordeaux
Konstrukteur	Philippe Briand
Kategorie	Performance-Cruiser
Baujahr	2012
Liegeplatz	Südfrankreich
Flagge	fr
Mwst.-Status	exklusiv MwSt.
Material	GFK
Takelung	Sloop
Kabinen	3
Kojen	8

Maße & Material

LüA	18.38 m
LWL	16.28 m
Breite	5.18 m
Tiefgang	2.45 m
Verdrängung	27 t
Segelfläche	176 m ²
Maschine	VOLVO PENTA D4-180
Leistung	180 PS/132 KW
Antrieb	Welle mit Faltpropeller
Frischwasser	1.000 L
Treibstoff	1.000 L
Fäkalientank	240 L

Key Facts

- Bordeaux 60 mit Kohlefaser V-Baum.
- Vier elektrische Winschen.
- Dieselgenerator 11 KW.
- Klimaanlage.
- Kurzkiel Blei (Tiefgang: ca. 2,45 m).
- Crewkabine im Vorschiff.
- Grauer Rumpf.
- Watermaker.

Beschreibung

Die Bordeaux 60 war das erste Semi Custom-Projekt der auf große Einzelbauten spezialisierten französischen Werft CNB (Construction Navale Bordeaux). Ihr modernes Design, das raffinierte Interieur und das Konzept, das Superyacht-Know-how von CNB auf eine 60' Serienyacht zu übertragen, machte das Modell zu einem beispiellosen Erfolg. Von außen eine elegante, gestreckte Erscheinung mit dem angedeuteten Decksalon, von innen ein luxuriöser, geräumiger Cruiser mit einem hellen, luftigen Interieur - Die Bordeaux 60 schafft den Spagat zwischen einem eleganten, schnellen Performance-Cruiser und einer seegängigen, komfortablen Blauwasser-Yacht für lange Reisen. Sehr junge, komplett und luxuriös ausgerüstete Eigneryacht aus erster Hand. Dank ihres ergonomischen Cockpitlayouts und der vier elektrischen Winschen, lässt sich die Yacht praktisch einhand bedienen. Rumpf in hellgrauem Gelcoat mit weißem Dekor. Umfangreiche Spezifikation inkl. Dieselgenerator 11 KW, Klimaanlage, Watermaker, Satelliten-TV, Satellitentelefon usw. L-förmiger Kurzkiel in Blei (Tiefgang: ca. 2,45 m). 3 Kabinen-Layout mit drei Nasszellen und Eignerkabine im Vorschiff. Crewkabine in der Vorpiek mit zwei Kojen, Dusche, WC und eigener Klimaanlage.

Rigg/Segel

- Durchgesteckter, 9/10 getakelter Mast
- Drei gefeilten Salingspaare
- Weiß lackiertes Rigg
- HALL-Spars Kohlefaser V-Baum
- Festes Kutterstag mit Vorsegel-Rollanlage
- Salingstrahler
- Schiene für Selbstwendefock an Deck
- Hydraulischer Baumniederholer und Achterstagspanner mit zentralem NAVTEC Hydraulikpanel im Cockpit
- Durchgelattates Großsegel NORTH-Sails triradial ca. 95 m²
- Lazy Jacks und Baumpersenning
- Rollgenua III 108 % NORTH-Sails triradial ca. 85 m² mit UV-Schutz
- Selbstwendefock für Kutterstag NORTH-Sails ca. 44 m² mit UV-Schutz
- Gennaker NORTH-Sails ca. 260 m² mit Bergeschlauch
- Gennakergeschirr

Deck

- Teakdeck mit grauen Fugen auf Seitendecks, Aufbaudach und im Cockpit
- Zwei elektrische Genuawinschen HARKEN 70.2STEA
- Zwei elektrische Manöverwischen HARKEN 60.2STEA
- Tendergarage im Heck
- Elektro-hydraulisch klappbare Badeplattform mit Fernbedienung
- Zwei Steuerstände mit großen Konsolen für Instrumente und Custom TCE Steuerrädern in Teak und Kohlefaser
- Elektrische Ankerwinde LEWMAR 2.000 W mit Kettenzähler und Fernbedienung im Cockpit
- DELTA-Anker 40 kg in Edelstahl und 100 m Ankerkette 12 mm
- Elektrische Deckwaschpumpe mit Anschluß auf Vorschiff
- Sprayhood und Bimini mit Verbindungsteil
- Teak Cockpittisch mit integrierter elektrischer Kühlbox
- Teak Sitze im Heckkorb
- Relingstore an Steuerbord und Backbord
- 4 Springklampen mittschiffs
- Badeleiter
- Cockpitdusche warm/kalt
- LED Cockpitbeleuchtung
- Kran für Außenborder am Heckkorb

Layout/Interieur

- Bordeaux 60 in 3 Kabinen-Layout
- Geräumiger, heller Salon mit großen Front- und Seitenscheiben
- U-förmige Dinette am elektrisch absenkbaaren Salontisch an Backbord (kann zur Doppelkoje umfunktioniert werden)
- Längssofa und Kartentisch in Fahrtrichtung eingebaut an Steuerbord
- Salonpolster in Alcantara
- Vor dem Salon ist über die gesamte Breite der Yacht die Pantry angeordnet
 - Arbeitsfläche in CORIAN
 - Doppelspüle
 - Elektrischer Herd (4 Flammen/Backofen/Grill)
 - Mikrowelle
 - 2 Kühlschränke
 - Tiefkühlschrank
 - Icemaker
 - Geschirrspüler
 - Waschmaschine
 - Espressomaschine
- Eignerkabine im Vorschiff mit Doppelkoje an Backbord
- Eignerbad mit separater Duschkabine und elektrischer Toilette
- Zwei symmetrische Achterkabinen mit Doppelkoje und Schrank
- Je ein Gästebad mit abtrennbarer Dusche, elektrischer Toilette und Handtuchtrockner
- Crewkabine mit zwei Pullmannbetten in der Vorpiek mit Dusche, Marine-WC und Klimaanlage
- Teppich in Salon und Eignerkabine

Technische Ausrüstung

- VOLVO PENTA D4-180 4 Zylinder Einbaudiesel 180 PS/132 KW
- 2 x Aluminium Dieseltank (Gesamtkapazität: 1.000 l)
- 3 flügeliger GORI Faltpropeller mit Overdrive-Funktion
- Leinenschneider auf Propellerwelle
- Bugstrahlruder 20 PS
- Dieselgenerator ONAN 11 KW mit Starterbatterie 12 V/50 Ah
- 230 V Landanschluß
- Gel Servicebatteriebank (Kapazität: 24 V/700 Ah)
- 2 Ladegeräte 24 V/60 A
- Starterbatterie 12 V/50 Ah
- Pufferbatterie für Bugstrahlruder und Ankerwinde 24 V/75 Ah
- Klimaanlage WEBASTO 60.000 BTU
- LED Navigations-Beleuchtung
- Watermaker Sea Recovery
- 2 x Edelstahl Wassertank (Gesamtkapazität: 1.000 l)
- Elektrische Toiletten mit Fäkalientank 80 l in allen Nasszellen
- Safe

Navigation/ Elektronik

- 3 x RAYMARINE Multi-Displays auf den Steuerkonsolen
- 3 x RAYMARINE Multi-Displays in Halterung am Mast
- Autopilot RAYMARINE mit Gyro-Sensor
- GPS/Kartenplotter RAYMARINE E120 am Kartentisch
- 2. Display RAYMARINE e120w in Konsole am Cockpittisch
- AIS-Transponder RAYMARINE AIS650
- Radarantenne RAYMARINE 4 KW mit Edelstahlschutz auf der ersten Saling
- Kompass
- UKW-Sprechfunk RAYMARINE Ray240E Dual
- IRIDIUM Handheld Satellitentelefon mit Dockingstation und externer Antenne
- Radio/CD/DVD-Player mit BOSE Soundsystem und Cockpitlautsprechern
- TV 26" mit LG Hifi/DVD Homecinema System im Salon
- TV 22" in Eignerkabine
- TV-Satellitenantenne auf der ersten Saling

Sicherheit

- 2 x Rettungsinsel 4 Pers.
- 2 x elektrische Bilgepumpe
- 4 Feuerlöscher
- Automatische Feuerlöschanlage im Motorraum

Zubehör

- Kohlefaser Gangway
- Cockpitpolster
- Polster für Sonnenliege auf Aufbaudach
- Persenninge für Steuerräder, Steuerkonsolen, Winschen und Cockpittisch
- Fender
- Leinen

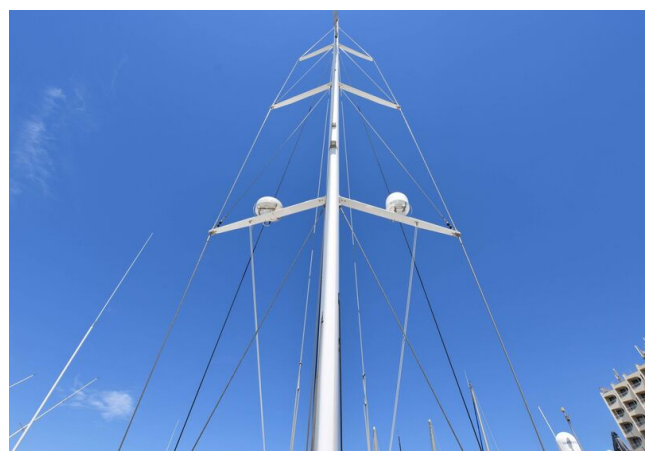
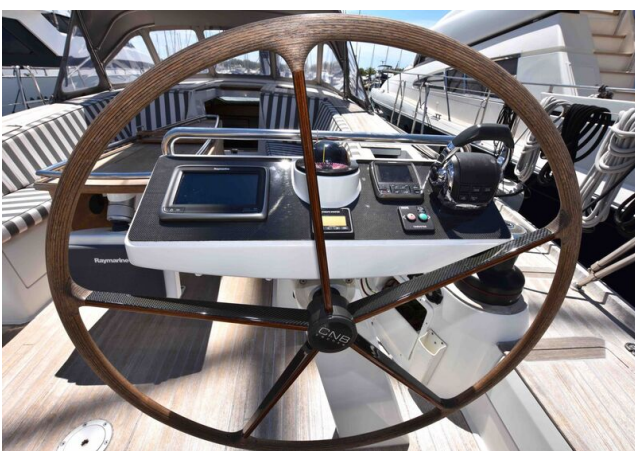
Haftungsausschluss für Gebrauchtboote

Alle Angaben insbesondere zur Mehrwertsteuer, stammen von Dritten. Sie sind unverbindlich und ohne Gewähr. Irrtum/Änderungen vorbehalten. Unsere Vermittlungstätigkeit erfolgt ausschließlich aufgrund der uns vom Auftraggeber erteilten Auskünfte. Alle uns erteilten Auskünfte werden sorgfältig und nach bestem Wissen geprüft. Eine Haftung für Vollständigkeit und Richtigkeit wird nicht übernommen und ist daher ausgeschlossen.

BILDER



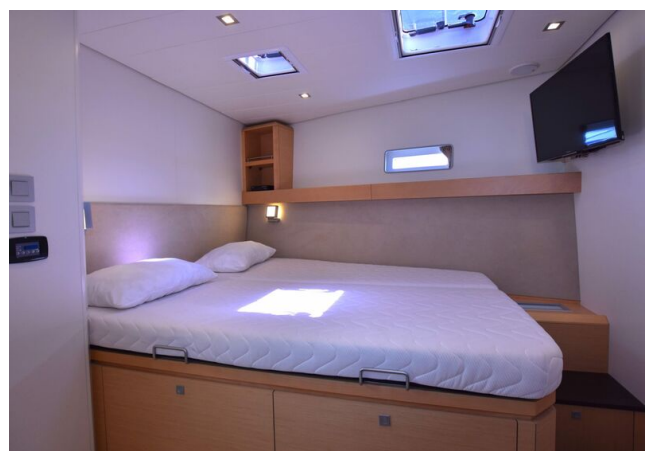
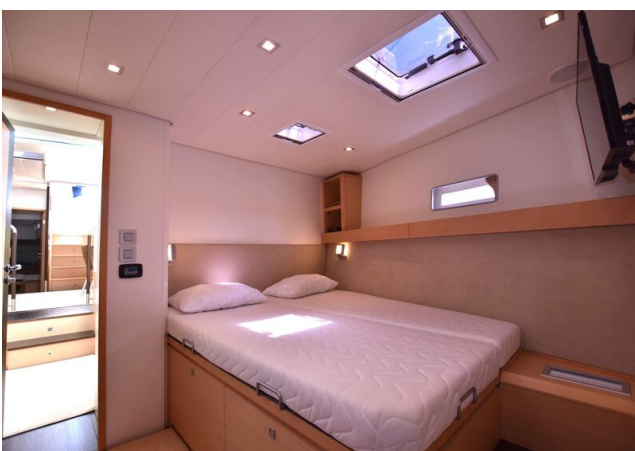
BILDER



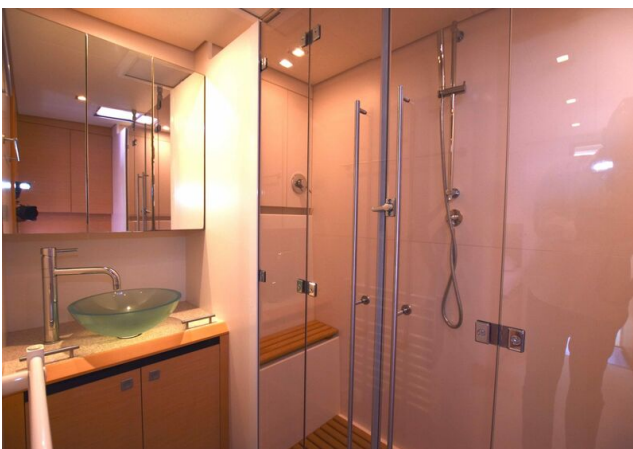
BILDER



BILDER



BILDER



BILDER

