



# BÉNÉTEAU ANTARES

## 10.80

Baujahr 2003

 **DIAMOND**

DIAMOND Yachts, Yachtzentrum Baltic Bay  
Börn 17 | 24235 Laboe

# BÉNÉTEAU ANTARES 10.80



Boot ist verkauft.

## Rahmendaten

<b>Modell</b>	Bénéteau Antares 10.80
<b>Werft</b>	Chantiers Bénéteau (FRA)
<b>Konstrukteur</b>	André Bénéteau
<b>Kategorie</b>	Flybridge-Cruiser
<b>Baujahr</b>	2003
<b>Liegeplatz</b>	Deutsche Ostseeküste
<b>Flagge</b>	de
<b>Mwst.-Status</b>	EU-Mwst. bezahlt
<b>Material</b>	GFK
<b>Kabinen</b>	2
<b>Kojen</b>	4

## Maße & Material

<b>LüA</b>	10.80 m
<b>LWL</b>	8.98 m
<b>Breite</b>	3.48 m
<b>Tiefgang</b>	0.90 m
<b>Verdrängung</b>	6 t
<b>Maschine</b>	2 x VOLVO PENTA KAMD300
<b>Leistung</b>	2 x 285 PS/210 KW
<b>Antrieb</b>	Welle
<b>Frischwasser</b>	380 L
<b>Treibstoff</b>	640 L

## Key Facts

- Heller Salon mit 360° Panorama.
- Sehr seegängiger Cruiser.
- Wellenantrieb.
- Bugstrahlruder.
- Beide Plotter und Radar neu 2022.
- Innen- und Außensteuerstand.
- Kraftvolle Motorisierung.
- Sichere Seitendecks.

## Beschreibung

"Pêche-Promenade" - Fischen und auf Tour gehen - mit diesem ur-französischen Konzept stieg Chantiers BÉNÉTEAU, die größte Yachtwerft der Welt, vor über 30 Jahren in den Motorboot-Markt ein und legte die erfolgreiche Antares-Serie auf. Das Flaggschiff dieser Modellreihe war lange Zeit die Antares 10.80. Mit einem deutlich größeren und komfortableren Interieur, einer kraftvollen Doppelmotorisierung und einer Flybridge ging die Antares 10.80 zwar weit über das Konzept ihrer kleineren Schwestern hinaus, die wesentlichen Merkmale Seetüchtigkeit, Funktionalität und Zuverlässigkeit blieben aber dieselben. Breite sichere Seitendecks mit hohem Süllrand, ein geräumiges, gut geschütztes Cockpit und ein robuster Halbgleiter-Rumpf mit sehr guten Fahreigenschaften bei rauer See machen die Antares 10.80 zu einer vielseitig einsetzbaren Tourenyacht. Hinzu kommt eine kantige, markige Silhouette im Trawler-Stil mit steilen Windschutzscheiben und scharfem Steven. Hier steht eine umfangreich ausgerüstete BÉNÉTEAU Antares 10.80 aus zweiter Hand zum Verkauf. Blauer Rumpf und Teakdeck im Cockpit und auf der Badeplattform. 2 x VOLVO PENTA KAMD300 (285 PS/210 KW) Einbaudiesel mit ca. 1.100 Betriebsstunden. Der aktuelle Eigner hat im Jahr 2022 erheblich in neue Navigations- und Unterhaltungselektronik investiert. Zwei neue RAYMARINE-Kartenplotter, Radarantenne, AIS-Transponder und UKW-Sprechfunk wurden eingebaut und es wurde ein Fernseher mit TV-Satellitenantenne nachgerüstet. Ein sinnvolles Detail

...

## Deck

- Teakdeck auf Cockpitboden und Badeplattform
- Modifizierter "skandinavischer" Bugspriet (neu 2021) mit offenem Bugkorb, Teak-Trittstufe, Ankerrolle und Bugleiter
- Elektrische Ankerwinde 1.800 W mit Fernbedienung am Steuerstand
- Ankergeschirr: BRUCE-Anker 16 kg und 30 m Ankerkette 8 mm
- Selbstlenzender Ankerkasten
- Vier Festmacherklampen und zwei Springklampen mittschiffs
- Großes gut geschütztes Cockpit mit hohem Süllrand und Tür zur Badeplattform
- Cockpitbimini
- Zwei große Backskisten an Steuerbord und Backbord im Cockpitboden
- Zusätzliche Backskiste zentral im Cockpitboden
- Cockpitdusche warm/kalt
- Angehängte GFK Badeplattform mit Badeleiter
- Flybridge mit Außensteuerstand, Fahrer- und Beifahrersitz, Sonnenliege, Instrumentenkonsole, Niedergangleiter und Edelstahl Antennenmast
- Bimini für Flybridge
- Umlaufende Gummi Scheuerleiste auf Bordwänden und an der Badeplattform

## Technische Ausrüstung

- 2 x VOLVO PENTA KAMD300 6 Zylinder Turbodiesel mit Kompressor 285 PS/210 KW
- Betriebsstunden (Stand September 2025): ca. 1.100 h
- Wellenantriebe mit 4 flügeligen Propellern
- VOLVO PENTA EVC-System (Electronic Vessel Control)
- Bugstrahlruder mit separater Batterie
- 230 V Landanschluß mit Ladekabel
- 230 V Steckdosen im Interieur
- 2 x Servicebatterie 12 V/120 Ah
- 2 x Starterbatterie 12 V/120 Ah
- Dieselheizung EBERSPÄCHER (2023 überholt)
- Zwei elektrische Scheibenwischer für Windschutzscheibe
- LED Interieurbeleuchtung

## Interieur/Layout

- Helles, freundliches Deckshaus mit 360° Panorama und drei-geteilter Schiebetür achtern zum Cockpit
- U-förmige Sitzgruppe um den Salontisch an Backbord
- Innen-Fahrstand an Steuerbord mit Instrumentenkonsole und Pilotensitz
- Beifahrer-Sitzbank an Backbord
- Pantry an Steuerbord
  - Edelstahl Spüle
  - Gasherd (2 Flammen und Backofen)
  - Kühlschrank ca. 80 l
- Vorschiffskabine mit freistehender Doppelkoje (neue Laroma-Matratze 2024), Schrank, Staufächern, Regal und Decksluke
- Lateralkabine an Backbord mit zwei Einzelkojen und Schrank
- Nasszelle an Steuerbord mit Waschtisch, Marine-WC und Dusche
- Ausbau in Kirsche
- Teppich im Interieur

## Navigation/Elektronik

- 9" Kartenplotter RAYMARINE Axiom 9 (neu 2022) am Innensteuerstand
- 7" Kartenplotter RAYMARINE Axiom 7 (neu 2022) auf Flybridge
- Radarantenne RAYMARINE (neu 2022)
- Kompass
- AIS Class B-Transponder (neu 2022)
- UKW-Sprechfunk ICOM IC-M423G (neu 2022)
- Autopilot RAYMARINE ST6001
- TV-Bildschirm schwenkbar an der Salondecke (neu 2022)
- TV-Satellitenantenne GLOMEX
- Radio/CD-Player mit zwei Lautsprechern im Salon

## Sicherheit

- Rettungsinsel SEAGO Seatec in Container in Abwurfhalterung auf Flybridge
- Lifesling
- Elektrische und manuelle Bilgepumpe
- Feuerlöscher
- Elektrisches Signalhorn
- Suchscheinwerfer

## Zubehör

---

- Fender
- Leinen

---

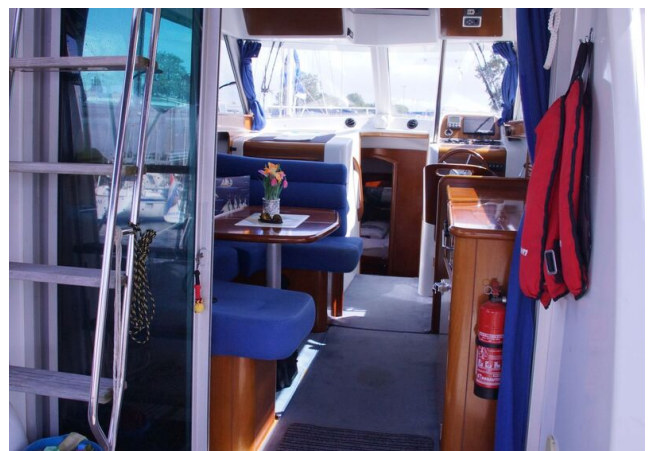
### Haftungsausschluss für Gebrauchtboote

Alle Angaben insbesondere zur Mehrwertsteuer, stammen von Dritten. Sie sind unverbindlich und ohne Gewähr. Irrtum/Änderungen vorbehalten. Unsere Vermittlungstätigkeit erfolgt ausschließlich aufgrund der uns vom Auftraggeber erteilten Auskünfte. Alle uns erteilten Auskünfte werden sorgfältig und nach bestem Wissen geprüft. Eine Haftung für Vollständigkeit und Richtigkeit wird nicht übernommen und ist daher ausgeschlossen.

# BILDER



# BILDER



# BILDER



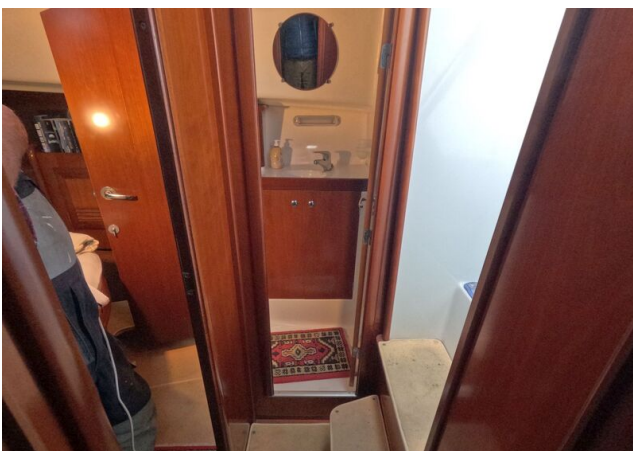
# BILDER



# BILDER



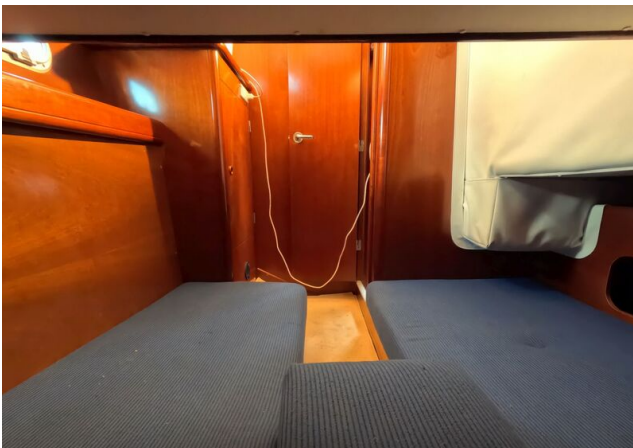
# BILDER



# BILDER



# BILDER



## BILDER

