



X-YACHTS XC-38

Baujahr 2011



DIAMOND

DIAMOND Yachts, Yachtzentrum Baltic Bay
Börn 17 | 24235 Laboe

X-YACHTS XC-38



Boot ist verkauft.

Rahmendaten

Modell	X-Yachts XC-38
Werft	X-Yachts (DEN)
Konstrukteur	Niels Jeppesen
Kategorie	Performance-Cruiser
Baujahr	2011
Liegeplatz	Kiel/Ostsee
Flagge	de
Mwst.-Status	EU-Mwst. bezahlt
Material	GFK
Takelung	Sloop
Kabinen	2
Kojen	4

Maße & Material

LüA	12.10 m
LWL	10.38 m
Breite	3.81 m
Tiefgang	1.98 m
Verdrängung	9 t
Segelfläche	78 m ²
Maschine	VOLVO PENTA D2-55
Leistung	55 PS/40 KW
Antrieb	Saildrive mit Faltpropeller
Frischwasser	375 L
Treibstoff	200 L

Key Facts

- Hervorragende Segeleigenschaften.
- Hochwertige, junge Segel von UK-Sails.
- XC-38 in 2 Kabinen-Layout.
- Mahagoni-Interieur.
- Motor-Upgrade VOLVO PENTA D2-55.
- Feste Windschutzscheibe.
- Teakdeck überall.
- Inverter.

Beschreibung

Moderner Performance-Cruiser aus der Fahrten-Serie von X-Yachts aus Dänemark mit hervorragenden Segeleigenschaften. Design: Niels Jeppesen. Sehr stabile und verwindungsfreie Bauweise mit Strongback aus verzinktem Stahl zur Aufnahme der Lasten von Kiel, Mastfuß und Wanten. Mit einem Ballast von ca. 3,8 t (Ballastanteil über 43 %) ist die XC-38 eine sehr steife und sicher zu segelnde Yacht. Exklusive Beschlagsausstattung von ROSTAN, ANDERSEN und SPINLOCK. Das ergonomische Deckslayout mit freien Laufflächen und Deutschem Großschotensystem erleichtert kleinen Crews das Handling. Geräumiges aber gut geschütztes Cockpit mit fester Windschutzscheibe, zwei Steuerständen, großem Cockpittisch und hohem, bequemem Süllrand. Leistungsfähiges Rigg von JOHN-Mast mit Stehendem Gut in Rod. Ihr ausgewogenes Gesamtkonzept verhalf der XC-38 zum Titel "European Yacht of the Year 2011" in der Kategorie Luxury Cruiser. XC-38 aus erster Hand mit weißem Rumpf und grauem Dekor. 2 Kabinen-Layout mit L-Pantry und exklusivem Khaya Mahagoni-Ausbau. Hochwertige und junge Segel-Garderobe von UK-Sailmakers. Reichhaltige, sinnvolle Ausrüstung: Motor-Upgrade VOLVO PENTA D2-55, Inverter, Davits und umfangreiche RAYMARINE-Navigation mit zwei Plottern, Radar, UKW usw. Die XC-38 liegt hier an der Kieler Förde und kann jederzeit nach Absprache besichtigt werden.

Rigg/Segel

- Durchgesteckter, 9/10 getakelter Performance-Mast von JOHN-Mast
- Zwei gepfeilte Salingspaare
- Stehendes Gut in Rod-Rigg
- Hydraulischer Achterstagspanner NAVTEC
- Genua-Rollanlage PROFURL
- Durchgelattetes Großsegel UK-Sailmakers Titanium ca. 43 m² (neu 2019)
- RONSTAN kugelgelagerte Mastnutrutscher für Großsegel
- Lazy Jacks und Lazy Bag (neu 2019)
- Rollgenua III 108 % UK-Sailmakers Titanium ca. 37 m² mit UV-Schutz (neu 2019)
- Gennaker-Ausrüstung

Deck

- Teakdeck auf Seitendecks, Aufbaudach, Badeplattform und im Cockpit
- Elektrische Ankerwinde mit Fernbedienung und Kettenzähler im Cockpit
- Ankergeschirr: Edelstahl DELTA-Anker 20 kg mit 60 m Edelstahl Ankerkette 8 mm
- Primärwischen ANDERSEN 46.2ST
- Deutsches Großschotssystem mit Großschotwischen ANDERSEN 40.2ST
- Elektrische Fallenwisch ANDERSEN 40STE an Backbord
- Feste Windschutzscheibe und Sprayhood
- Bimini
- Klappbarer Cockpittisch mit GFK-Basis und Teak Wangen
- Integrierte Teak Sitze im Heckkorb
- Abnehmbare Edelstahl Davits für Dinghy
- Außenborderhalterung am Heckkorb
- Relingstore an Steuerbord und Backbord
- Springklampen
- Edelstahl Scheuerleisten
- Ausklappbare Badeplattform im Heckspiegel
- Staufach für Rettungsinsel hinter Badeplattform
- Große Backskiste an Steuerbord im Cockpit
- Backskisten unter Steuersitzen
- Badeleiter
- Heckdusche warm/kalt
- Skandinavischer Bugsprit in Teak und Edelstahl mit integriertem Ankerbeschlag, Edelstahl Wasserstag und Padeye für Gennaker/Code-0

Layout/Interieur

- Solider, schön ausgeführter Ausbau in Khaya Mahagoni
- U-förmige Dinette an Backbord und Längssofa an Steuerbord am großen klappbaren Salontisch
- Kartentisch mit Navigatorsitz in Fahrtrichtung eingebaut an Steuerbord achtern
- L-förmige Pantry an Backbord
 - Arbeitsfläche in weißem CORIAN
 - Gasherd (2 Flammen mit Backofen)
 - Doppelspüle
 - Elektrische Kühlbox
 - Zusätzlicher Kühlschranks
- Eignerkabine im Vorschiff mit breiter Doppelkoje, großen Schränken, zwei Rumpffestern, zwei Aufbaufestern zum Öffnen und Decks Luke
- Achterkabine an Backbord mit Doppelkoje, großem Schrank, Regal, zwei Bullaugen zum Öffnen
- Nasszelle an Steuerbord achtern mit elektrischer Toilette und abtrennbarer Dusche
- OCEANAIR Jalousien und Mückennetze in Decks lukn
- Jalousien für Aufbaufenster

Technische Ausrüstung

- VOLVO PENTA D2-55 4 Zylinder Einbaudiesel 55 PS/40 KW (größere Maschine)
- Saildive mit 3-flügeligem Faltpropeller Flex-o-Fold
- Dieselheizung EBERSPÄCHER
- 230 V Landanschluß mit 230 V Steckdosen im Schiff
- Kombiniertes Batterieladegerät und Inverter MASTERVOLT Mass Combi 12 V/100 A/2.200 W (neu 2018)
- Batteriemonitor MASTERVOLT
- Starterbatterie 12 V/50 Ah (neu 2018)
- 3 x AGM Servicebatterie 12 V/120 Ah (neu 2018)
- Elektrischer Luftkompressor für Dinghy in Backskiste
- Elektrische Toilette
- Zentraler Heißstropp

Navigation/Elektronik

- Instrumente: 2 x Multidiplay RAYMARINE ST70+ über Niedergang mit Gebern für Log, Echolot und Wind und Fernbedienung am Cockpittisch
- GPS/Kartenplotter RAYMARINE Axiom Pro 12 (neu 2019) am Cockpittisch
- Autopilot RAYMARINE mit ST70+ Bedieneinheit am Cockpittisch
- 2. Kartenplotter RAYMARINE Axiom 9 (neu 2019) am Kartentisch
- Radarantenne RAYMARINE am Mast
- Steuerkompass
- UKW-Sprechfunk RAYMARINE Ray240E
- Marine Barograph
- JVC Radio/USB/CD-/DVD-Player mit zwei Lautsprechern im Salon und zwei Cockpitlautsprechern
- TV-Flachbildschirm SAMSUNG am Hauptschott mit TV-Antenne im Masttop und Satelliten-Receiver

Sicherheit

- Aktiver Radarreflektor SEA-ME
- EPIRB
- Signalhorn am Mast
- Elektrischer Gas-Fernschalter in Pantry
- Gasalarm
- Elektrische und manuelle Bilgenpumpe

Zubehör

- Fender
- Leinen
- Klappbare Kohlefaser Gangway

Haftungsausschluss für Gebrauchtboote

Alle Angaben insbesondere zur Mehrwertsteuer, stammen von Dritten. Sie sind unverbindlich und ohne Gewähr. Irrtum/Änderungen vorbehalten. Unsere Vermittlungstätigkeit erfolgt ausschließlich aufgrund der uns vom Auftraggeber erteilten Auskünfte. Alle uns erteilten Auskünfte werden sorgfältig und nach bestem Wissen geprüft. Eine Haftung für Vollständigkeit und Richtigkeit wird nicht übernommen und ist daher ausgeschlossen.

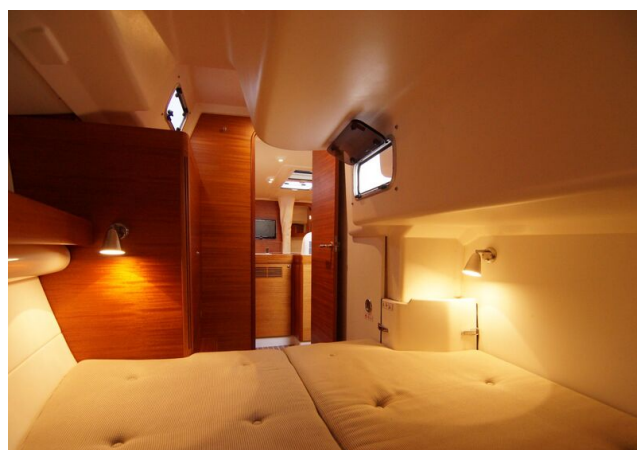
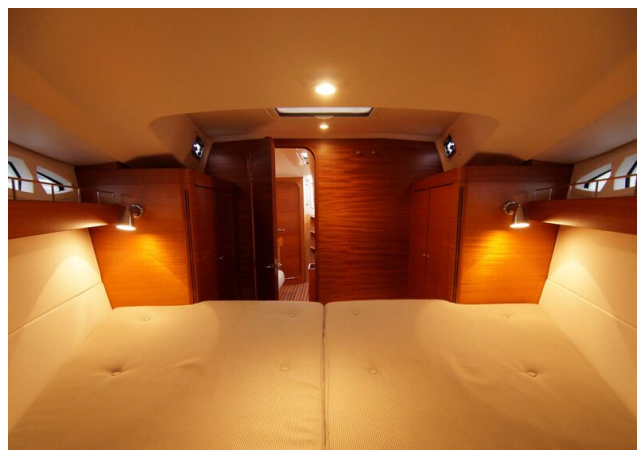
BILDER



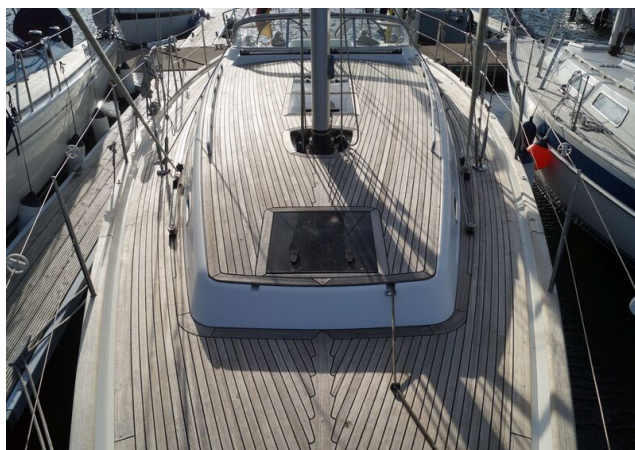
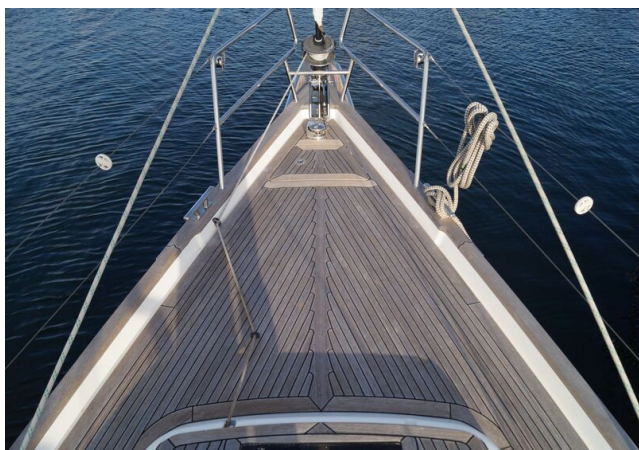
BILDER



BILDER



BILDER



BILDER



BILDER

