



# VILM 101

Baujahr 2003

 **DIAMOND**

DIAMOND Yachts, Yachtzentrum Baltic Bay  
Börn 17 | 24235 Laboe

# VILM 101


**VERKAUFT**
**115.000,00 €**

EU-Mwst. bezahlt

## Rahmendaten

<b>Modell</b>	Vilm 101
<b>Werft</b>	Bootsbau Rügen GmbH (GER)
<b>Konstrukteur</b>	Georg Nissen
<b>Kategorie</b>	Motorsegler
<b>Baujahr</b>	2003
<b>Liegeplatz</b>	Deutsche Ostseeküste
<b>Flagge</b>	se
<b>Mwst.-Status</b>	EU-Mwst. bezahlt
<b>Material</b>	GFK
<b>Takelung</b>	Sloop
<b>Kabinen</b>	2
<b>Kojen</b>	4

## Maße & Material

<b>LüA</b>	10.10 m
<b>LWL</b>	8.60 m
<b>Breite</b>	3.25 m
<b>Tiefgang</b>	1.35 m
<b>Verdrängung</b>	6.5 t
<b>Segelfläche</b>	45 m <sup>2</sup>
<b>Maschine</b>	VOLVO PENTA MD2040
<b>Leistung</b>	38 PS/28 KW
<b>Antrieb</b>	Saildrive mit VARIPROP
<b>Frischwasser</b>	200 L
<b>Treibstoff</b>	200 L
<b>Fäkalientank</b>	80 L

## Key Facts

- Sehr guter Pflegezustand.
- Große Tankkapazitäten.
- Bugstrahlruder.
- Rollmast.
- Exklusiver Mahagoni-Ausbau.
- Kraftvoller 40 PS Diesel.
- TV-Satellitenantenne.
- Festes Doghouse.

## Beschreibung

Um die Jahrtausendwende krepelte die Traditionswerft Bootsbau Rügen GmbH aus Lauterbach in Zusammenarbeit mit dem Konstrukteur Georg Nissen ihre Modellpalette um. Es entstanden die beiden Yachten Vilm 101 und Vilm 111. Es waren moderne, seegängige Fahrzeuge in gewohnt hoher Bootsbauqualität. In Abgrenzung zur gängigen Typenbezeichnung "Motorsegler" nannte das Wassersportmagazin YACHT in seinem Testbericht (Ausgabe 06/2000) die Vilm 101 eine "Motor-Segel-Yacht". In der Marktnische der Motorsegler zeichnete sich das Modell durch deutlich bessere Segeleigenschaften aus, ohne auf die Motorsegler-typischen Merkmale Sicherheit, festes Deckshaus und kraftvolle Motorisierung zu verzichten. Mit einem Tiefgang von nur 1,35 m und einer Breite von 3,25 m eignet sich die Vilm 101 für Touren an der deutschen Ostseeküste und in der dänischen Inselwelt und ist die perfekte Fahrtenyacht für ein Ehepaar. Das 2 Kabinen-Layout und der exklusive, schöne und solide ausgeführte Mahagoni-Ausbau bieten dabei reichlich Komfort, Platz und Stauraum. Bemerkenswert ist die hervorragende Qualität der GFK-Arbeiten, der technischen Installationen und das handwerkliche Finish überall an Bord, auch in Winkeln, wo man nicht unbedingt hinsieht. Hier steht eine private Eigneryacht aus zweiter Hand zum Verkauf. Obwohl die Vilm 101 unter schwedischer Flagge fährt, ist sie ausschließlich an der deutschen Nord- und Ostseeküste gesegelt. Komplett ausgerüstete Fahrtenyacht mit Rollmast, Bugstrahlruder, ...

## Rigg/Segel

- An Deck stehender, topgetakelter Rollmast von Nordic-Mast
- Zwei Salingspaare
- Fester Rodkicker
- Vorsegel-Rollanlage FURLEX 200s
- Ausbaumer
- LEWMAR Fallwisch am Mast
- Breiter Großschot-Traveller auf Doghouse-Dach
- Rollgroßsegel ELVSTRÖM Dacron ca. 23 m<sup>2</sup>
- Rollgenua Segelwerkstatt Stade Dacron ca. 28 m<sup>2</sup> mit UV-Schutz

## Deck

- Teakdeck auf Seitendecks, Vorschiff und im Cockpit
- Ankergeschirr: Edelstahl Bruce-Anker 15 kg mit 10 m verzinktem Kettenvorlauf und 30 m Ankerleine
- Ankerkasten
- Edelstahl Bugschutz am Ankerbeschlag
- Primärwischen LEWMAR 44.2STA
- Sekundärwischen LEWMAR 16.2STA
- Festes Hardtop mit großen Front- und Seitenscheiben über dem vorderen Cockpit
- Scheibenwischer für Windschutzscheiben
- Persenning-Abschluß für das Doghouse (kleine Kuchenbude)
- Große Kuchenbude für das gesamte Cockpit
- Große Backskiste unter Steuerbord Cockpitducht
- Zwei Backskisten unter achteren Duchten
- Klappbarer Teak Cockpittisch
- Rellingstore an Steuerbord und Backbord
- Springklampen
- Teak-Handläufe auf Aufbaudach und Hardtop-Dach
- Badeleiter
- Massive, laminierte Scheuerleiste mit Edelstahlprofil auf Bordwänden

## Layout/Interieur

- Exklusiver, liebevoll ausgeführter Ausbau in seidenmatt lackiertem Khaya-Mahagoni
- Gemütlicher Salon mit L-förmigem Sofa an Backbord und Längssofa an Steuerbord am beidseitig klappbaren Salontisch
- Salonpolster in dunkelblauem Alcantara (neu 2025)
- L-förmige Pantry an Steuerbord
  - Gasherd (2 Flammen und Ofen)
  - El. Fernschalter für Gasventil
  - Edelstahl Doppelspüle
  - Elektrische Kühlbox
- Vorschiffskabine mit V-förmiger Doppelkoje, Schrank, Staufächern, Regalen und Decksluke
- Neue Matratzen für Vorschiffskoje im Jahr 2025
- Nasszelle an Backbord mit Waschtisch, Dusche und elektrischer Toilette
- Achterkabine an Backbord mit Koje, Schrank, Staufächern, Regalen und zwei Bullaugen
- Teppich auf Laufflächen im Salon

## Technische Ausrüstung

- VOLVO PENTA MD2040 3 Zylinder Einbaudiesel 38 PS/28 KW
- Saildrive mit 3-flügeligem VARIPROP Drehflügelpropeller
- Edelstahl Dieseltank ca. 200 l
- Tunnelbugstrahlruder MAXPOWER
- Hydraulische Steuerung mit zusätzlichem Joystick im Doghouse
- 230 V Landanschluß mit Ladekabel
- 230 V Steckdosen im Interieur
- Batterieladegerät VETUS 12 V/30 A
- 2 x Servicebatterie 12 V/100 Ah
- Starterbatterie 12 V/70 Ah
- Batteriemonitor DCC4000
- Dieselheizung EBERSPÄCHER D4L
- Edelstahl Frischwassertank ca. 200 l
- Elektrische Toilette inkl. Edelstahl Fäkalientank ca. 80 l mit Deckstützen und See-Entleerung

## Navigation/Elektronik

- Vier RAYMARINE i70 Instrumenten-Displays über Niedergang
- Geber für Log, Echolot und Wind
- Autopilot RAYMARINE EVO2 p70 mit elektrischem Linearantrieb (neu 2026)
- 12" GPS/Kartenplotter RAYMARINE Axiom 12 (neu 2026) unter dem Hardtop
- Kompass
- AIS Class B-Transponder RAYMARINE AIS700
- UKW-Sprechfunk ICOM IC-401
- Radio/CD-Player BLAUPUNKT mit Lautsprechern im Salon und Cockpitlautsprecher
- TV-Flachbildschirm im Salon an Backbord
- TV-Satellitenantenne RAYMARINE auf Antennenmast am Heckkorb
- Schiffsuhr, Barometer, Thermometer/Hygrometer

## Sicherheit

---

- Rettungskragen
- Elektrische und manuelle Bilgepumpe
- Feuerlöscher

## Zubehör

---

- Fender
- Klappbare, eingehängte Bugleiter
- Festmacher
- Fenderbrett

---

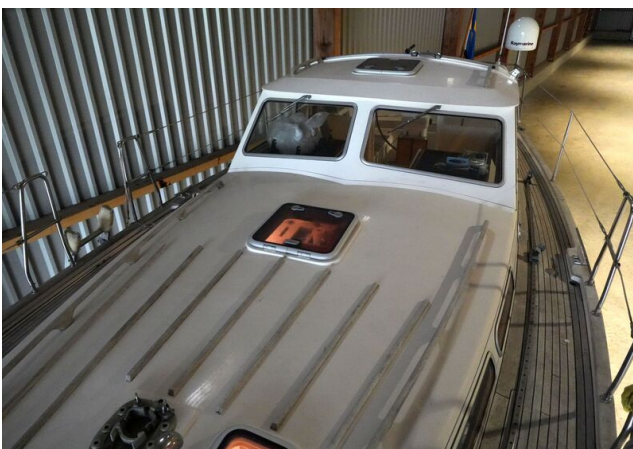
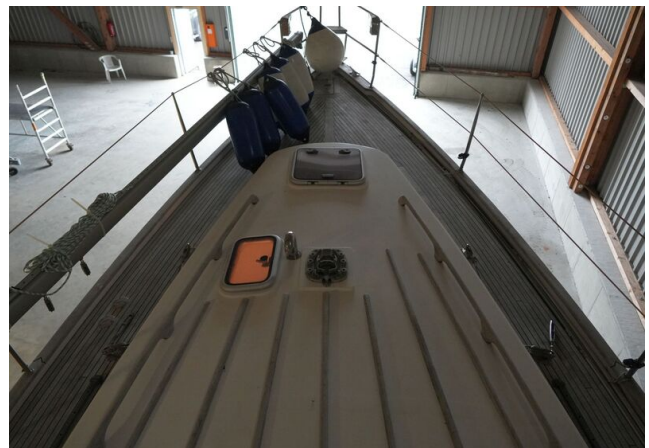
### Haftungsausschluss für Gebrauchtboote

Alle Angaben insbesondere zur Mehrwertsteuer, stammen von Dritten. Sie sind unverbindlich und ohne Gewähr. Irrtum/Änderungen vorbehalten. Unsere Vermittlungstätigkeit erfolgt ausschließlich aufgrund der uns vom Auftraggeber erteilten Auskünfte. Alle uns erteilten Auskünfte werden sorgfältig und nach bestem Wissen geprüft. Eine Haftung für Vollständigkeit und Richtigkeit wird nicht übernommen und ist daher ausgeschlossen.

# BILDER



# BILDER



# BILDER



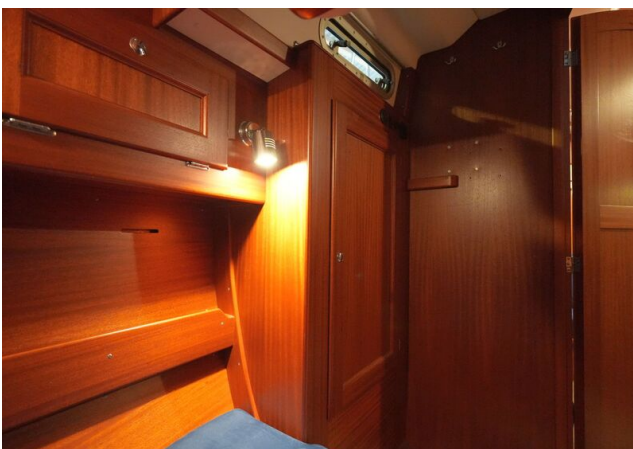
# BILDER



# BILDER



# BILDER



# BILDER

