



SWEDEN YACHTS 370

Baujahr 1998

 **DIAMOND**

DIAMOND Yachts, Yachtzentrum Baltic Bay
Börn 17 | 24235 Laboe

SWEDEN YACHTS 370


NEUZUGANG
119.000,00 €

EU-Mwst. bezahlt

Rahmendaten

Modell	Sweden Yachts 370
Werft	Sweden Yachts AB (SWE)
Konstrukteur	Peter Norlin
Kategorie	Segelyacht
Baujahr	1998
Liegeplatz	Fehmarn/Ostsee
Flagge	de
Mwst.-Status	EU-Mwst. bezahlt
Material	GFK
Takelung	Sloop
Kabinen	2
Kojen	4

Maße & Material

LüA	11.15 m
LWL	9.00 m
Breite	3.68 m
Tiefgang	2.05 m
Verdrängung	7 t
Segelfläche	64 m ²
Maschine	VOLVO PENTA MD2030
Leistung	28 PS/21 KW
Antrieb	Saildrive mit Faltpropeller
Frischwasser	200 L
Treibstoff	150 L
Fäkalientank	60 L

Key Facts

- Klassisches Design von Peter Norlin.
- Flossenkiel (kein "Wing-Kiel").
- Elektrische Primärwünschen.
- Bugstrahlruder.
- Hervorragende Segeleigenschaften.
- Solider Schwedischer Bootsbau.
- Sehr guter Pflegezustand.
- Teakdeck überall.

Beschreibung

Exklusiver, schneller und sehr seegängiger Cruiser von Sweden Yachts aus Stenungsund in den schwedischen Westschären. Solider, sorgfältiger Werftbau in bester Skandinavischer Bootsbautradition. Die Sweden Yachts 370 ist eine klassische, zeitlose Konstruktion von der schwedischen Design-Legende Peter Norlin mit ausladendem, durch die IOR-Formel inspiriertem Rumpf, elegantem, langgezogenem Yachtheck und weit überhängendem Bug. Breite, freie Seitendecks garantieren eine sichere Bewegung an Bord. Flaches Aufbauprofil und Teakdeck überall. Exklusiver, aufwendig ausgeführter und funktioneller Mahagoni-Ausbau mit schönen Details und viel Massivholz in Rahmen und Profilen. Reichlich Stauraum in Schränken, Fächern und Schubladen. Trotz ihres Achtercockpits hat die Sweden Yachts 370 eine komfortable Achterkabine über die gesamte Schiffsbreite. Gepflegte, gut und sinnvoll ausgerüstete Eigneryacht aus zweiter Hand. Umfangreiche Ausrüstungsliste inkl. elektrischen Wünschen, Bugstrahlruder, elektrischer Ankerwinde, großer Batteriebank usw. Das Teakdeck befindet sich in ausgesprochen gutem Zustand! Laufender technischer Service und beheiztes Hallen-Winterlager jedes Jahr. Seit dem Winter 2021/2022 war die Sweden Yachts 370 aufgrund eines Auslandsaufenthaltes ihres Besitzers nicht mehr im Wasser. Die Yacht liegt auf der Ostsee-Insel Fehmarn und kann dort nach Absprache besichtigt werden.

Rigg/Segel

- Durchgesteckter, 9/10-getakelter SELDEN Mast mit zwei Salingspaaren
- Manueller Achterstagsspanner SELDEN
- Genua-Rollanlage FURLEX
- SELDEN Baumkicker
- Babystag
- Aluminiumhülsen als Schutz für Wantenspanner
- Großsegel Doyle/Oleu DC/Mylar ca. 31 m² mit zwei Reffs
- Lazy Bag mit Lazy Jacks
- Rollgenua Doyle/Oleu DC/Mylar ca. 50 m² mit Reffkompensator
- Rollgenua III Doyle/Oleu ca. 35 m²
- Sturmfock

Deck

- Teakdeck auf Seitendecks, Aufbaudach und im Cockpit
- Elektrische Ankerwinde LOFRANS 1.000 W mit Fernbedienung im Cockpit
- Ankergeschirr: CQR-Anker 12 kg mit 30 m Ankerkette 8 mm
- Großer, selbstlenzender Ankerkasten
- 2 x elektrische Genuawinch LEWMAR 48STE
- Spinnakerwischen LEWMAR 40.2ST
- Fallwischen LEWMAR 40.2ST
- Lange Genuaschienen mit doppelten Schotwagen
- Springklampen mittschiffs
- Teak Scheuerleiste an Bordwänden
- Zwei große Backskisten achtern unter Steuersitz
- Schwalbennester im Cockpitsüll
- Sprayhood
- Kuchenbude
- Außenborderhalterung am Heckkorb
- Badeleiter
- Abnehmbarer Cockpittisch

Layout/Interieur

- Salon mit Längssofas an Backbord und Steuerbord am beidseitig klappbaren Salontisch
- Kartentisch mit Navigatorsitz an Backbord achtern
- L-förmige Pantry an Steuerbord achtern
 - Doppelspüle
 - Zusätzliche, manuelle, Fußpumpe
 - Gasherd (2 Flammen und Backofen)
 - Elektrischer Fernschalter für Gasventil
 - Große elektrische Kühlbox ca. 160 l
- Breite Achterkabine mit Doppelkoje an Steuerbord, Sessel, zwei Bullaugen, Schrank und Regalen
- Vorschiffskabine mit V-förmiger Doppelkoje, Schrank und Decksluke
- Nasszelle an Steuerbord vorn mit Waschtisch und Marine-WC
- Schöner, exklusiver und solide ausgeführter Mahagoni-Ausbau in bester schwedischer Bootsbautradition
- Bodenbretter in Teak mit Ahornstreifen

Technische Ausrüstung

- VOLVO PENTA MD2030 3 Zylinder Einbaudiesel 28 PS/21 KW
- Saildrive mit 3 flügeligem Faltpropeller VOLVO PENTA
- Bugstrahlruder QL mit separater Batterie 12 V/160 Ah
- Edelstahl Dieseltank ca. 150 l
- Dieselheizung ARDIC 3 KW
- 230 V Landstromanschluß mit Landanschlußkabel und FI-Schalter
- Batterieladegerät LEAB 12 V/30 A
- Zusätzliches Batterieladegerät 50 A für Bugstrahlruder- und Winsch-Batterien
- Batteriemonitor am Kartentisch
- 3 x Servicebatterie 12 V/74 Ah
- Starterbatterie 12 V/74 Ah
- Zwei zusätzliche Batterien 12 V/90 Ah für die elektrischen Winschen
- Warmwasser-Boiler 20 l

Navigation/Elektronik

- AUTOHELM Instrumente über Niedergang
 - ST50 Log
 - ST50 Echolot
 - ST50 Wind
- ST50 Multi-Display am Kartentisch
- ST50 GPS-Anzeige am Kartentisch
- Autopilot AUTOHELM 6000+
- 12" Kartenplotter SIMRAD NSS12 in Halterung am Steuerstand
- AUTOHELM ST50 Navdata-Anzeige am Steuerstand
- Radarantenne SIMRAD am Mast
- UKW-Sprechfunk SAILOR
- Kompass
- R&R Kombi-Antenne "Pacific"
- Radio mit zwei Lautsprechern im Salon und zwei Cockpitlautsprechern
- Schiffsuhr und Barometer

Sicherheit

- Rettungsinsel 6 Pers. in Container
- Elektrische und manuelle Bilgepumpe
- Feuerlöscher

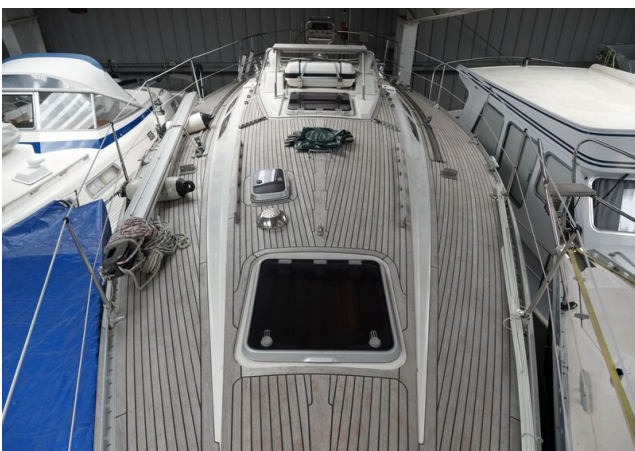
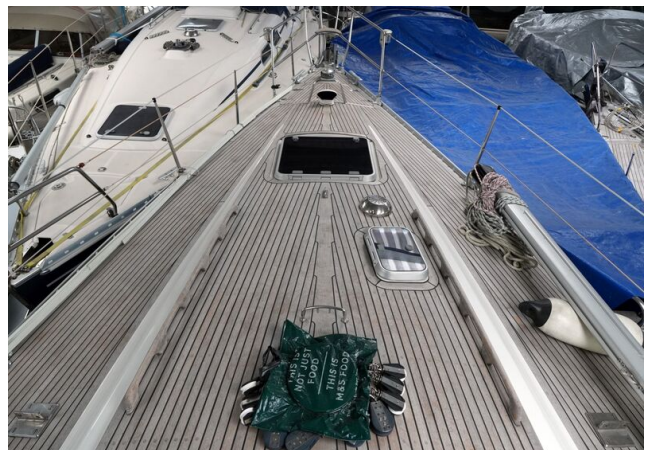
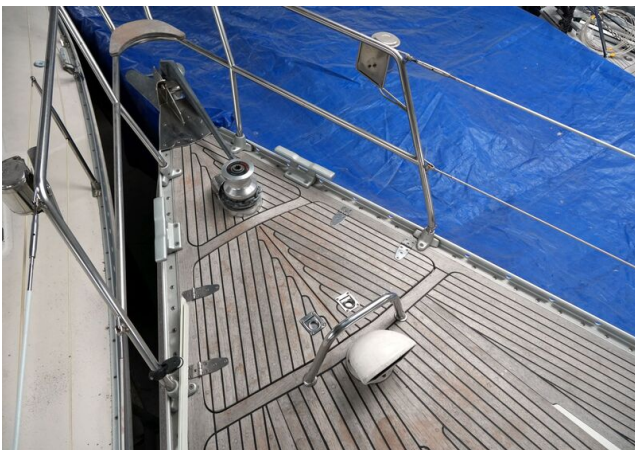
Zubehör

- Fender
- Leinen

Haftungsausschluss für Gebrauchtboote

Alle Angaben insbesondere zur Mehrwertsteuer, stammen von Dritten. Sie sind unverbindlich und ohne Gewähr. Irrtum/Änderungen vorbehalten. Unsere Vermittlungstätigkeit erfolgt ausschließlich aufgrund der uns vom Auftraggeber erteilten Auskünfte. Alle uns erteilten Auskünfte werden sorgfältig und nach bestem Wissen geprüft. Eine Haftung für Vollständigkeit und Richtigkeit wird nicht übernommen und ist daher ausgeschlossen.

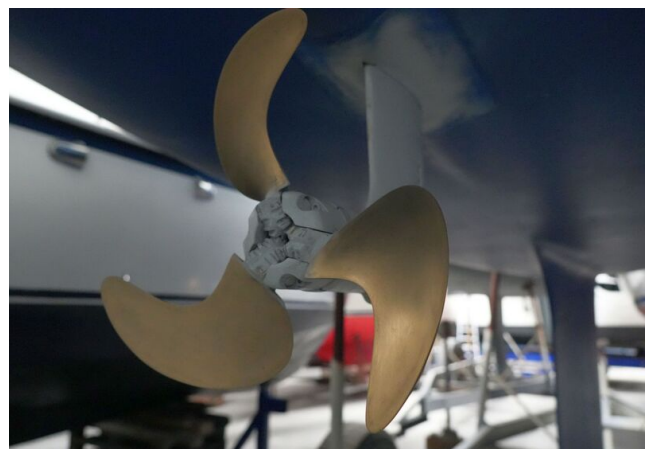
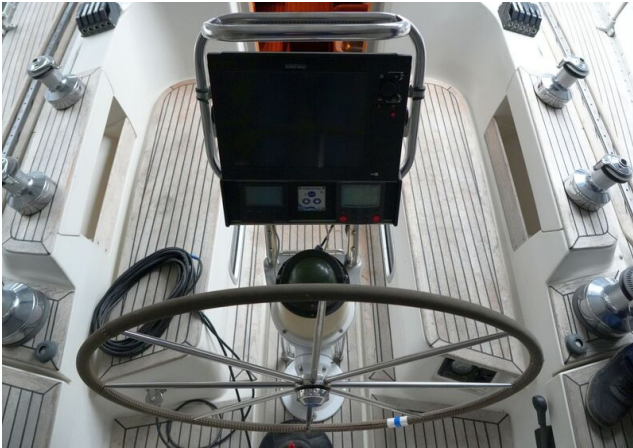
BILDER



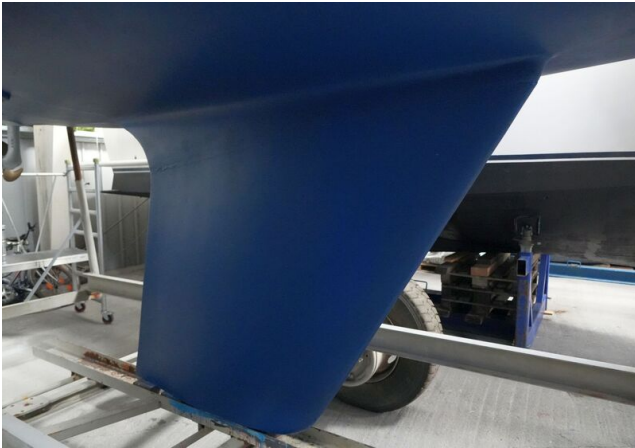
BILDER



BILDER



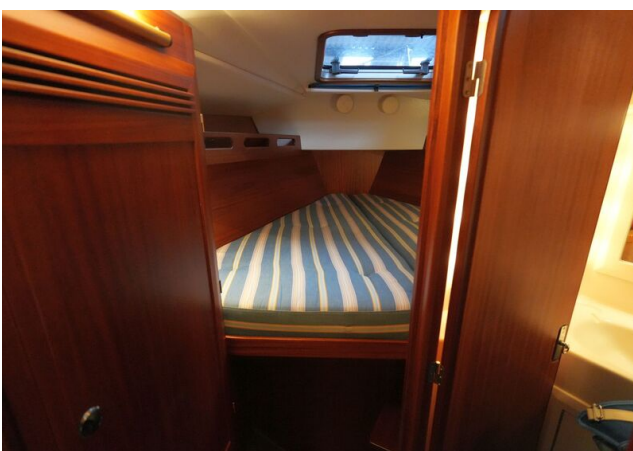
BILDER



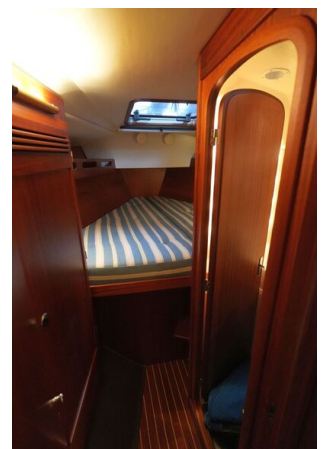
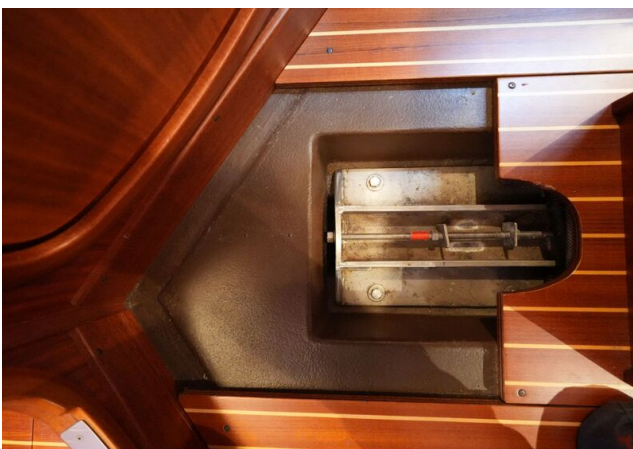
BILDER



BILDER



BILDER



BILDER

