



# SUNBEAM 37

Baujahr 2001

 **DIAMOND**

DIAMOND Yachts, Yachtzentrum Baltic Bay  
Börn 17 | 24235 Laboe

# SUNBEAM 37



**Boot ist verkauft.**

## Rahmendaten

|                     |                             |
|---------------------|-----------------------------|
| <b>Modell</b>       | Sunbeam 37                  |
| <b>Werft</b>        | Schöchl Yachtbau GmbH (AUT) |
| <b>Konstrukteur</b> | J&J Design                  |
| <b>Kategorie</b>    | Centercockpit-Yacht         |
| <b>Baujahr</b>      | 2001                        |
| <b>Liegeplatz</b>   | Deutsche Ostseeküste        |
| <b>Flagge</b>       | de                          |
| <b>Mwst.-Status</b> | EU-Mwst. bezahlt            |
| <b>Material</b>     | GFK                         |
| <b>Takelung</b>     | Sloop                       |
| <b>Kabinen</b>      | 2                           |
| <b>Kojen</b>        | 4                           |

## Maße & Material

|                     |                   |
|---------------------|-------------------|
| <b>LüA</b>          | 11.30 m           |
| <b>LWL</b>          | 9.75 m            |
| <b>Breite</b>       | 3.85 m            |
| <b>Tiefgang</b>     | 1.90 m            |
| <b>Verdrängung</b>  | 7.5 t             |
| <b>Segelfläche</b>  | 70 m <sup>2</sup> |
| <b>Maschine</b>     | YANMAR 4JH3-E     |
| <b>Leistung</b>     | 56 PS/41 KW       |
| <b>Antrieb</b>      | Welle             |
| <b>Frischwasser</b> | 380 L             |
| <b>Treibstoff</b>   | 220 L             |
| <b>Fäkalientank</b> | 45 L              |

## Key Facts

- Gut geschütztes Centercockpit.
- Motor-Upgrade YANMAR 56 PS.
- Eignerschiff aus 1. Hand.
- Teakdeck.
- Große Nasszelle mit separater Dusche.
- Solider Ausbau in Sapelli-Mahagoni.
- Geräumige Eignerkabine im Heck.
- Feste Windschutzscheibe.

## Beschreibung

Seegängiger, solider Centercockpit-Cruiser von Schöchl Yachtbau. Mit der Sunbeam 37 gelang der österreichischen Qualitätswerft in Zusammenarbeit mit dem renommierten Konstrukteur J&J Design eine perfekte Ehepaar-Yacht, die bei handlicher, einfach zu manövrierender Größe ein erstaunliches Maß an Lebensraum und Komfort bietet. Insbesondere die luxuriöse Eignerkabine über die volle Schiffsbreite im Heck überrascht mit der großen, freistehenden Doppelkoje, reichlich Stauraum, voller Stehhöhe und direktem Zugang zu der geräumigen Nasszelle mit separater Dusche. Hervorragende Belüftung durch zahlreiche Decksluken, Aufbaufenster und Bullaugen im Heckspiegel und in der Cockpitwanne. Gut geschütztes Mittelcockpit mit fester Windschutzscheibe und hohem, bequemem Cockpitsüll. Schoten, Fallen und Strecker können vom Cockpit aus bedient und getrimmt werden. Gepflegtes und wenig genutztes Eignerschiff aus erster Hand. Die Sunbeam 37 hat von Anfang an nur auf der Ostsee gelegen und war jedes Jahr im Hallenwinterlager. Laufende Pflege und technische Wartung durch Fachfirmen. Gut und sinnvoll ausgerüstete Yacht mit größerem Motor YANMAR 56 PS, Teakdeck, elektrischer Toilette, Autopilot und Kartenplotter (beide neu 2019) usw. Die Maschine hat erst 926 Betriebsstunden. Die Sunbeam 37 wird wegen Aufgabe des Segelsports verkauft und mit ihrem kompletten Inventar an Ersatzteilen, Werkzeug, Kartenmaterial, Sicherheitsausrüstung sowie Pütt un Pann angeboten. Das Titelbild oben auf dieser Seite zeigt ...

## Rigg/Segel

- An Deck stehender 9/10 getakelter SPARCRAFT Aluminium-Mast
- Zwei Salingspaare
- Fester Rohrkicker
- Manueller Achterstagspanner
- Durchgelattetes Großsegel ELVSTRÖM Dacron ca. 34 m<sup>2</sup>
- RONSTAN Ballslide Schlitten für Großsegel
- Lazy Jacks und Lazy Bag
- Rollreff-Genua ELVSTRÖM Hydranet Crosscut ca. 31 m<sup>2</sup> (neu 2016) mit Reffkompensator und UV-Schutz
- Leinen-verstellbare Genua-Schotwagen
- Fester Edelstahl Bugspriet

## Deck

- Teakdeck auf Seitendecks, Vorschiff, Achterdeck, Badeplattform und im Cockpit
- Manuelle Ankerwinde unter Deck
- Ankergeschirr: BRUCE-Anker 20 kg mit 50 m Ankerkette 8 mm
- Selbstlenzender Ankerkasten und großer, separater Stauraum für Fender und Leinen unter Vordeck
- Zwei große Backskisten unter Achterdeck
- Edelstahl Bugschutz
- Primärwischen LEWMAR 44.2STC
- Aufbauwischen LEWMAR 30.2STC
- Feste Windschutzscheibe mit Aluminium Rahmen
- Sprayhood
- Kuchenbude
- Klappbarer Cockpittisch
- Edelstahl Bugkorb mit Auslaß für Vorsegel
- Relingstore Steuerbord und Backbord
- Große Edelstahl Festmacherklampen und Springklampen
- Außenborderhalterung am Heckkorb
- Massive Scheuerleiste auf Bordwänden
- Teak auf Fußreling
- Badeleiter

## Layout/Interieur

- Salon mit zwei Längssofas am klappbaren Salontisch
- Großer Kartentisch mit Navigatorsitz in Fahrtrichtung eingebaut an Steuerbord achtern
- Längspantry im Durchgang zur Achterkabine an Backbord
  - Arbeitsfläche in weißem Corian
  - Doppelspüle
  - Gasherd (2 Flammen und Backofen)
  - Fernschalter für Gasventil
  - Große elektrische Kühlbox
  - Tiefkühlbox
- Eignerkabine über die gesamte Schiffsbreite im Heck mit freistehender Doppelkoje, Sitz, Schränken und Staufächern
- Vorschiffskabine mit V-förmiger Doppelkoje und Schrank
- Nasszelle an Steuerbord mit elektrischer Toilette, separater Dusche und Zugang vom Salon und von der Achterkabine
- Solider, traditionell ausgeführter Ausbau in Sapelli-Mahagoni

## Technische Ausrüstung

- YANMAR 4JH3-E 4 Zylinder Einbaudiesel 56 PS/41 KW
- Betriebsstunden (Stand November 2021): 926 h
- Wellenantrieb mit Wellenbock und 3 flügeligem Festpropeller
- Großer, schallisolierter Motorraum mit hervorragendem Service-Zugang (drei große Zugänge von vorn und von beiden Seiten)
- 230 V Landanschluß mit Ladekabel
- 230 V Steckdosen im Schiff
- Batterieladegerät MASTERVOLT 12 V/35 A
- 2 x Servicebatterie 12 V/105 Ah
- Starterbatterie 12 V/64 Ah
- Dieselheizung WEBASTO AirTop 5000D
- Alle Tanks in Edelstahl
- Warmwasserboiler 22 l
- Elektrische Toilette JABSCO
- Fäkalientank 45 l mit Deckstützen und See-Entleerung

## Navigation/Elektronik

- RAYMARINE ST60 Log
- RAYXMARINE ST60 Echolot
- RAYMARINE ST60+ Wind
- Kompass
- GPS/Kartenplotter RAYMARINE an der Steuersäule (neu 2019)
- Autopilot RAYMARINE EV-200 mit Bedieneinheit p70 (neu 2019)
- Funkfernbedienung RAYMARINE S100
- UKW-Sprechfunk SAILOR A1
- Wetterempfänger NASA Target 147
- R[&]R Kombi-Antenne
- Radio/CD-Player SONY mit Lautsprechern im Salon und Cockpitlautsprechern
- TV Flachbildschirm SAMSUNG im Salon am Hauptschott
- Schiffsuhr und Barometer

## Sicherheit

- Rettungsinsel
- Lifesling
- Manuelle und elektrische Bilgenpumpe
- Rettungswesten und Lifebelts

## Zubehör

- Dinghy (Schlauchboot)
- Außenborder YAMAHA 5 PS
- Fender
- Leinen
- Ersatzteile und Werkzeug
- Pütt un Pann

### Haftungsausschluss für Gebrauchtboote

Alle Angaben insbesondere zur Mehrwertsteuer, stammen von Dritten. Sie sind unverbindlich und ohne Gewähr. Irrtum/Änderungen vorbehalten. Unsere Vermittlungstätigkeit erfolgt ausschließlich aufgrund der uns vom Auftraggeber erteilten Auskünfte. Alle uns erteilten Auskünfte werden sorgfältig und nach bestem Wissen geprüft. Eine Haftung für Vollständigkeit und Richtigkeit wird nicht übernommen und ist daher ausgeschlossen.

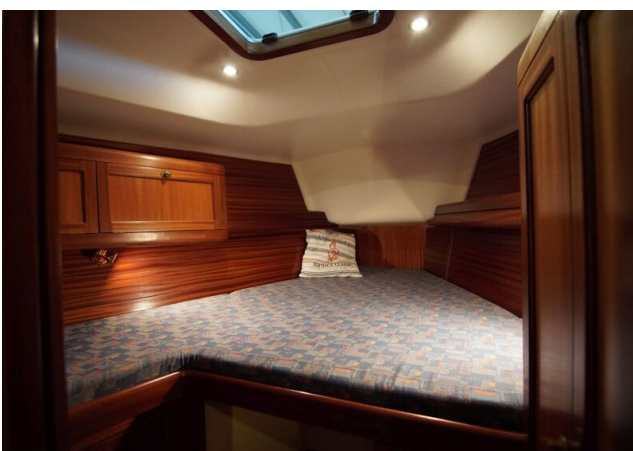
# BILDER



# BILDER



# BILDER



# BILDER



# BILDER



# BILDER

