



SOLARIS ONE 48

Baujahr 2008

 **DIAMOND**

DIAMOND Yachts, Yachtzentrum Baltic Bay
Börn 17 | 24235 Laboe

SOLARIS ONE 48



Boot ist verkauft.

Rahmendaten

Modell	Solaris One 48
Werft	Cantiere Se.Ri.Gi. (ITA)
Konstrukteur	Bill Tripp
Kategorie	Performance-Cruiser
Baujahr	2008
Liegeplatz	Adria/Italien
Flagge	de
Mwst.-Status	EU-Mwst. bezahlt
Material	GFK
Takelung	Sloop mit Kohlefasermast
Kabinen	3
Kojen	6

Maße & Material

LüA	14.90 m
LWL	13.38 m
Breite	4.40 m
Tiefgang	2.65 m
Verdrängung	13 t
Segelfläche	144 m ²
Maschine	VOLVO PENTA D2-75
Leistung	75 PS/55 KW
Antrieb	Saildrive mit Faltpropeller
Frischwasser	500 L
Treibstoff	300 L

Key Facts

- Hervorragende Segeleigenschaften.
- Kohlefasermast mit PBO-Rigg.
- Interieur in gebleichter Eiche.
- Elektrischer Rollbaum.
- Klimaanlage und Dieselheizung.
- Ausfahrbares Bugstrahlruder.
- Dinghy-Garage im Heck.
- Dieselgenerator.

Beschreibung

Eleganter, schneller Cruiser/Racer und eine luxuriöse, seegängige Blauwasseryacht für lange Touren. Als erstes Modell der neuen Solaris One-Serie von Bill Tripp entworfen, ist die Solaris One 48 Trendsetter und Technologieträger der neueren Modellpalette der Qualitätswerft aus Aquileia. Luxuriöses Reisen mit allem Komfort und trotzdem nicht auf Segelspaß verzichten müssen, viel Lebensraum und Volumen und dennoch einfaches Handling mit kleiner Crew, moderner Italienischer Bootsbau gepaart mit traditioneller Handwerkskunst - all diese vermeintlichen Gegensätze überbrückt die Solaris One 48 von Cantiere Se.Ri.Gi./Solaris Yachts. Das an Rumpf und Deck anlamierte Komposit-Hauptschott, eine unter Vakuum anlamierte Struktur aus Komposit-Wrangen und Spanten, die Bauweise als AIREX Schaumsandwich im Vakuum-Infusionsverfahren mit Vinylester-Harzen und die Rumpf-Deck-Verbindung mit breitem Flansch innerhalb des GFK-Süllrandes garantieren eine absolut verwindungssteife Struktur. Ihr flaches Profil, der kantige Aufbau und die gestreckten, harmonischen Rumpflinien machen die Solaris One 48 zu einer zeitlosen Stilikone. 3 Kabinen-Layout mit Eignerkabine im Vorschiff. Aufwendig gearbeitetes Interieur in heller, gebleichter Eiche mit schönen Akzenten in dunklem Wenge-Holz. Zwei Steuerstände und Großschotführung im T-System auf die Großschotwünschen an beiden Steuerständen. Tendergarage im Heck und elektrisch ausklappbare Badeplattform. Obwohl diese Solaris One 48 mit ihrem Maxspar ...

Rigg/Segel

- Durchgesteckter, 9/10 getakelter, weiß lackierter Kohlefasermast von Maxspar (2017 neu lackiert)
- Drei gepfeilte Salingspaare
- Kohlefaser Rollbaum Maxspar mit elektrischer Bamar Rollanlage
- Stehendes Gut in PBO (neu 2017)
- FURLEX 400TD Genua-Rollanlage mit Trommel unter Deck
- Hydraulischer Achterstagspanner NAVTEC mit zwei Zylindern
- Hydraulischer Baumniederholer NAVTEC (neu 2017)
- Zentrales NAVTEC Hydraulik-Panel im Cockpit für Achterstagspanner und Baumniederholer
- Deckstrahler in den unteren Salingen
- Cockpitlicht im Baum
- Hydraulischer Mast-Jack
- Durchgelattetes Großsegel für Rollbaum NORTH-Sails 3Di ca. 76 m² (neu 2017)
- Rollgenua 105 % NORTH-Sails 3Di ca. 68 m² (neu 2017) mit UV-Schutz
- Gennaker NORTH-Sails A2 (neu 2017) im Bergeschlauch
- Code-0 NORTH-Sails auf Rollanlage (neu 2017)
- Sturmfock NORTH-Sails (neu 2017)
- Gennakergeschirr

Deck

- Teakdeck auf Seitendecks, Badeplattform und im Cockpit
- Elektrische Ankerwinde Lofrans Project 1.500 W unter Deck mit Fernbedienung im Cockpit
- Ankergeschirr: ROCNA Bügel-Anker 25 kg und 75 m Edelstahl Ankerkette 8 mm (neu 2020)
- Versenkbare Festmacherklampen und versenkbare Springklampen mittschiffs
- Große Segellast im Vorschiff
- Genuawinschen HARKEN 60.2STA (Upgrade)
- Elektrische Fallwisch HARKEN 46.2STEA an Steuerbord
- Großschotführung im T-System auf elektrische Großschotwischen HARKEN 53.2STEA
- Relingstor an Steuerbord
- Sprayhood mit Mittelfenster zum Öffnen (Sprayhood verschwindet niedergelegt im Graben vor dem Niedergang)
- Cockpit-Bimini
- Großer, klappbarer Cockpittisch in Teak und Edelstahl (neu 2018) mit Staufächern und Edelstahl Konsole für Kartenplotter
- Tendergarage im Heck mit zusätzlicher Zugangsluke im Achterdeck und 230 V/12 V Steckdose
- Elektro-hydraulisch ausklappbare Badeplattform mit Niedergang, Badeleiter und Funkfernbedienung
- Heckdusche warm/kalt
- Teak Halterung für Außenborder

Layout/Interieur

- Solaris One 48 in 3 Kabinen-Layout mit Ausbau in heller, gebleichter Eiche und dunklen Akzenten (Salontisch, Niedergang und Kojeneinfassungen in Wenge).
- Geräumiger Salon mit U-förmiger Dinette an Backbord um den Salontisch.
- Längssofa Sofa und Kartentisch in Fahrtrichtung an Steuerbord
- L-förmige Pantry an Backbord achtern
 - Arbeitsfläche in weißem CORIAN
 - Gasherd (3 Flammen und Backofen)
 - Große elektrischer Kühlbox
 - Zusätzlicher Kühlschranks (neu 2018)
 - Doppelspüle
 - Seewasser-Fußpumpe
- Eignerkabine im Vorschiff mit großem zentralem Inselbett und reichlich Stauraum in Schränken, Schubladen, Regalen und Staufächern
- Eignerbad mit separater Duschkabine an Backbord vorn
- Zwei symmetrische Achterkabinen mit Doppelkoje, Schrank und Staufächern
- Zweite Nasszelle achtern an Steuerbord
- OCEANAIR Jalousien und Mückennetze in Decksluken
- Jalousien für Aufbaufenster
- Elektrische Ventilatoren in Salon und allen Kabinen
- Deckenpaneele neu 2020

Technische Ausrüstung

- VOLVO PENTA D2-75 4 Zylinder-Turbodiesel 75 PS/55 KW (Motor-Upgrade)
- Betriebsstunden (Oktober 2022): 1.437 h
- Saildrive mit GORI 3-flügeligem Faltpropeller
- Edelstahl Dieseltank ca. 300 l
- Lichtmaschine 12 V/115 A
- Ausfahrbares Bugstrahlruder MAXPOWER VIP 150 12 V
- 230 V Landanschluß mit Ladekabel
- Batterieladegerät MASTERVOLT Chargemaster Plus 12 V/100 A
- Dieselgenerator Whisper Power 3,5 kVA (neu 2020)
- 230 V Steckdosen unter Deck
- Inverter MASTERVOLT Mass Sine 12 V/230 V/1.200 W
- 6 x Servicebatterie 6 V/195 Ah (Gesamtkapazität: 12 V 585 Ah, alle Batterien neu Juni 2022)
- 2 x Starterbatterie 12 V/55 Ah (neu 2022)
- Dieselheizung WEBASTO Airtop 5000D mit Auslässen im Salon und in allen Kabinen
- Klimaanlage CLIMMA 12.000 BTU im Salon
- Watermaker SCHENKER 100 l/h (neu 2020)
- LOPOLIGHT LED Navigations-Beleuchtung

Navigation/Elektronik

- Die gesamte BROOKS [&] GATEHOUSE Navigationselektronik wurden 2017 neu installiert.
- BROOKS [&] GATEHOUSE H5000-Anlage mit Gebern für Log, Echolot und Wind
- 2 x B[&]G H5000 MFD-Display über Niedergang
- B[&]G H5000 MFD-Display am Kartentisch
- 3 x B[&]G 20/20 Maxi-Display in Halterung am Mast
- GPS/Kartenplotter B[&]G Zeus³ 9" in Edelstahl Konsole am Cockpittisch
- GPS/Kartenplotter B[&]G Zeus³ 12" am Kartentisch
- AIS Class B-Transponder NAIS400
- Radarantenne B[&]G 4G am Mast
- Autopilot B[&]G H5000 Pilot
- UKW-Sprechfunk B[&]G V90 mit zusätzlicher drahtloser Einheit H50 im Cockpit
- 2 x Kompass auf Steuersäulen
- Schiffsuhr, Barometer/Hygrometer
- FUSION MS-AV750 Marine Entertainment System (Radio/CD/DVD) mit zwei Lautsprechern im Salon und zwei Cockpitlautsprechern
- TV-Flachbildschirm im Salon an Steuerbord
- TV-Flachbildschirm in Eigenerkabine
- 4G WLAN-Router

Sicherheit

- Rettungsinsel
- Feuerlöscher
- Manuelle und elektrische Bilgenpumpe
- Safe in der Eigenerkabine

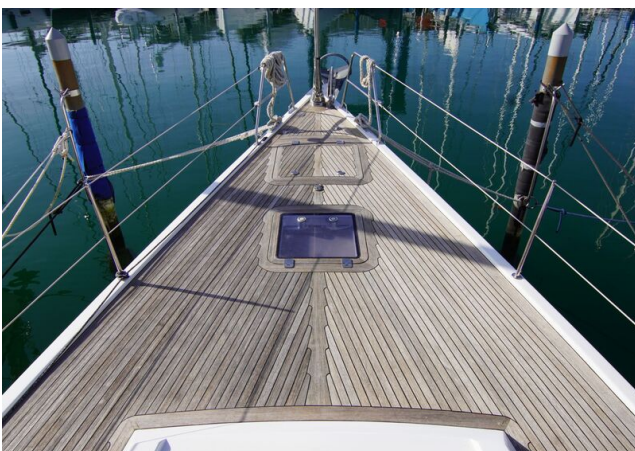
Zubehör

- Zerlegbare Kohlefaser Gangway mit Teakdeck
- Cockpitpolster
- Sonnenliegepolster für Achterdeck
- Sonnenliegepolster für Aufbaudach
- Persenninge für Steuerräder, Winschen, Cockpittisch und Rettungsinsel
- Winter-Ganzpersenning
- Fender
- Leinen

Haftungsausschluss für Gebrauchtboote

Alle Angaben insbesondere zur Mehrwertsteuer, stammen von Dritten. Sie sind unverbindlich und ohne Gewähr. Irrtum/Änderungen vorbehalten. Unsere Vermittlungstätigkeit erfolgt ausschließlich aufgrund der uns vom Auftraggeber erteilten Auskünfte. Alle uns erteilten Auskünfte werden sorgfältig und nach bestem Wissen geprüft. Eine Haftung für Vollständigkeit und Richtigkeit wird nicht übernommen und ist daher ausgeschlossen.

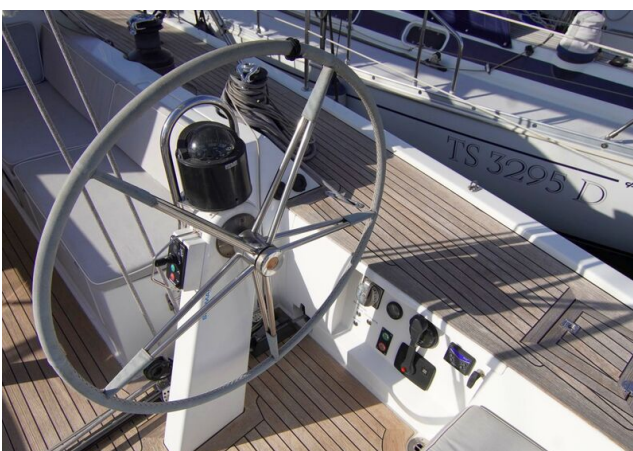
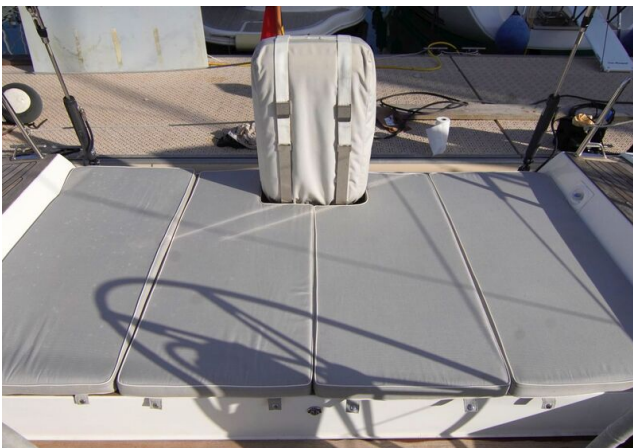
BILDER



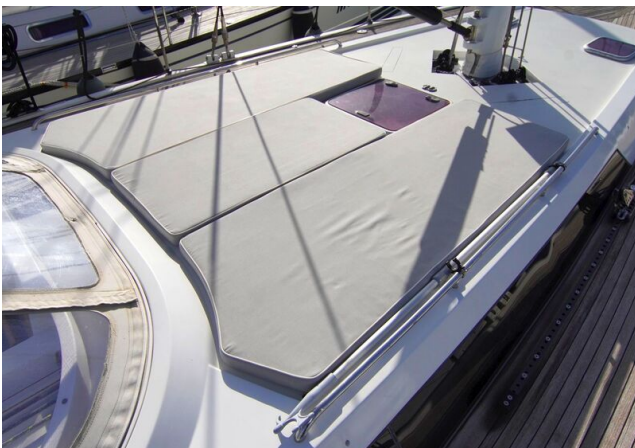
BILDER



BILDER



BILDER



BILDER



BILDER



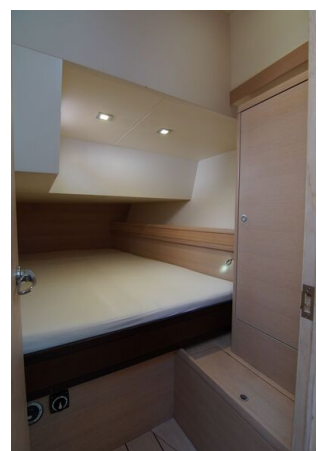
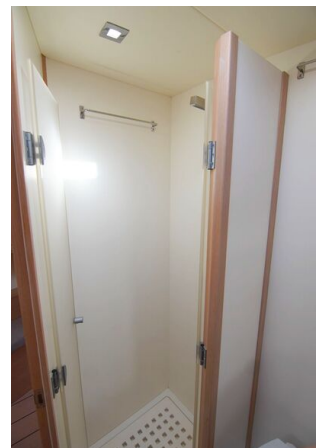
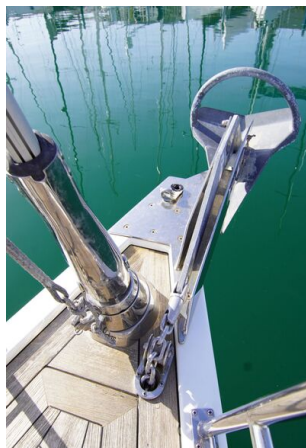
BILDER



BILDER



BILDER



BILDER

