



SOLARIS 42

Baujahr 2015

 **DIAMOND**

DIAMOND Yachts, Yachtzentrum Baltic Bay
Börn 17 | 24235 Laboe

SOLARIS 42



Boot ist verkauft.

Rahmendaten

| | |
|---------------------|---------------------------|
| Modell | Solaris 42 |
| Werft | Solaris Yachts Srl. (ITA) |
| Konstrukteur | Javier Soto Acebal |
| Kategorie | Performance-Cruiser |
| Baujahr | 2015 |
| Liegeplatz | Ligurien/Italien |
| Flagge | de |
| Mwst.-Status | EU-Mwst. bezahlt |
| Material | GFK |
| Takelung | Sloop |
| Kabinen | 2 |
| Kojen | 4 |

Maße & Material

| | |
|---------------------|-----------------------|
| LüA | 12.36 m |
| LWL | 11.45 m |
| Breite | 3.99 m |
| Tiefgang | 2.50 m |
| Verdrängung | 9 t |
| Segelfläche | 98 m ² |
| Maschine | VOLVO PENTA D2-40 |
| Leistung | 40 PS/29 KW |
| Antrieb | Saildrive mit MAXPROP |
| Frischwasser | 350 L |
| Treibstoff | 200 L |
| Fäkalientank | 50 L |

Key Facts

- Elegante Linie und flaches Aufbau-Profil.
- Hervorragende Segeleigenschaften.
- Ausbau in gebürsteter Eiche.
- Dieselgenerator 3,5 KW.
- Eignerversion mit zwei Kabinen.
- Ausfahrbares Bugstrahlruder.
- Waschmaschine.
- Klimaanlage.

Beschreibung

Ein schneller an die ORC-Formel angelehnter Cruiser/Racer und eine zuverlässige und seegängige Fahrtenyacht. Eine handliches von kleiner Crew zu führendes Fahrzeug und dennoch ein geräumiger, luxuriöser Blauwasser-Cruiser für große Fahrt. Ein eleganter Riss in modernem Italienischen Design und ein Kleinod traditioneller Bootsbaukunst. All das ist die Solaris 42. Wie alle Solaris-Segelyachten ist die Solaris 42 eine extrem steife Einheit. Das 40 mm Komposit-Hauptschott, eine solide Struktur aus einzeln anlaminieren Wrangen und Stringern und Komposit Püttlinge sind nur einige der technischen Merkmale, die die Solaris 42 zu einer monolithischen Konstruktion machen. Schlanke, effektive Anhänge, ein kraftvolles Rigg und eine moderne, fast keilförmige Rumpfform mit schlankem Vorschiff und breitem Heck mit Chines verleihen ihr sportliche Segeleigenschaften. Bei dieser Solaris 42 handelt es sich um ein junges, wenig genutztes Eignerschiff aus erster Hand. 2 Kabinen-Version mit luxuriöser Eignerkabine im Vorschiff, Nasszelle mit separater Duschkabine an Backbord achtern, großer Backskiste und geräumiger Achterkabine. Komplette Komfortausstattung inkl. Dieselgenerator, Klimaanlage, Watermaker, Inverter und Waschmaschine, elektrischen Winschen, Teakdeck überall, Bugstrahlruder, kompletter BROOKS & GATEHOUSE-Navigation usw.

Rigg/Segel

- Durchgesteckter, 9/10-getakelter, weiß lackierter Performance-Mast von SPARCRAFT
- Zwei gepfeilte Salingspaare
- Stehendes Gut in Rod-Rigg
- Lazy Jacks
- Genua-Rollanlage FURLEX mit Trommel unter Deck
- Hydraulischer Achterstagspanner HARKEN
- LED 3 Farben-Laterne im Top
- Gennakergeschirr
- Durchgelattetes Großsegel MILLENIUM Endurance ca. 58 m²
- HARKEN Switch Track-Schiene mit Schlitten für Großsegel
- Rollgenua 105 % MILLENIUM Endurance ca. 43 m² mit UV-Schutz
- Code-0 MILLENIUM ca. 100 m² auf SELDEN Rollanlage

Deck

- Teakdeck mit grauen Fugen auf Seitendecks, Aufbaudach, Badeplattform und im Cockpit
- Großschotführung im T-System
- Großschotwünschen HARKEN Performa 46.2STP
- Elektrische Genuawünschen HARKEN Performa 46.2STEP
- Elektrische Aufbauwünsch HARKEN Performa 40.2STEP an Steuerbord
- Flush eingebaute SOLIMAR Decksluken
- Klarlackierte Kohlefaser Steuerräder
- Elektrische Ankerwinde 1.000 W unter Deck mit zusätzlicher Fernbedienung im Cockpit
- Ankergeschirr: DELTA-Anker 15 kg mit 50 m Ankerkette 10 mm
- Klappbarer Cockpittisch in Teak und Edelstahl
- Versenkbare Edelstahl Festmacherklampen vorn und achtern
- Versenkbare Edelstahl Springklampen
- Relingstore an Steuerbord und Backbord
- Große, elektrisch ausklappbare Badeplattform
- Badeleiter
- Heckdusche warm/kalt
- Große Lazarette unter Achterdeck
- Große Backskiste unter Cockpitducht an Backbord
- Sprayhood
- Bimini

Layout/Interieur

- 2 Kabinen-Layout mit einer Nasszelle
- Ausbau in gebürsteter Eiche
- Salon mit U-förmige Dinette an Backbord
- Absenkbarer Salontisch (kann zur Doppelkoje umgebaut werden)
- Zwei Einzelsessel an Steuerbord mit Kartentisch dazwischen
- Längspantry an Steuerbord achtern
 - Arbeitsfläche in weißem CORIAN
 - Gasherd TECHIMPEX 3 Flammen mit Backofen
 - Elektrische Kühlbox ca. 100 l
 - Zweiter Kühlschrank
 - Doppelspüle
- Eignerkabine mit freistehender Doppelkoje, Staufächern, Schubladen und Schränken
- Rumpffenster in Eignerkabine
- Achterkabine an Steuerbord mit Doppelkoje, Schrank und Staufächern
- Nasszelle mit separater Duschkabine an Backbord achtern
- Waschmaschine HOVER 230 V in separater Duschkabine
- OCEANAIR Rollos und Mückennetze in Decksluken
- LED Interieur-Beleuchtung

Technische Ausrüstung

- VOLVO PENTA D2-40 4 Zylinder Einbaudiesel 40 PS/29 KW
- Saildrive mit 3 flügeligem Drehflügelpropeller MAXPROP
- Lichtmaschine 12 V/115 A
- Edelstahl Dieseltank ca. 220 l
- Ausfahrbares Bugstrahlruder Compact Retract CR70
- 230 V Landanschluß mit 230 V Steckdosen im Schiff
- Batterieladegerät MASTERVOLT 12 V/80 A
- 3 x Servicebatterie 12 V/115 Ah
- Starterbatterie 12 V/75 Ah
- Inverter 12 V/230 V/1.200 W
- Dieselgenerator PAGURO 3,5 KW
- Klimaanlage VECO für Salon und Eignerkabine
- Watermaker SCHENKER 60 l/h
- Frischwasser-Landanschluß
- Elektrischer Kompressor für Dinghy
- Elektrische Toilette PLANUS
- Edelstahl Fäkalientank mit Deckstützen und See-Entleerung
- LED Navigationslichter

Navigation/Elektronik

- BROOKS [&] GATEHOUSE H5000 Anlage
- Geber für Echolot, Log und Wind
- 2 x B[&]G H5000 GFD Display
- Analoges B[&]G 360° Wind-Display
- Autopilot B[&]G mit Bedieneinheit H5000 GPD, H5000 Prozessor und Antrieb Ram T2 12 V
- 2 x GPS-Kartenplotter B[&]G Zeus EVO2 7" im Cockpitsüßl vor beiden Steuerständen
- GPS-Kartenplotter B[&]G Zeus EVO2 7" am Kartentisch
- AIS-Transponder SIMRAD NAIS-400
- GPS-Empfänger B[&]G ZG100
- Radarantenne B[&]G 3G Broad Band am Mast
- UKW-Sprechfunk B[&]G V50 mit zweiter drahtloser Einheit H50 und externem Lautsprecher im Cockpit
- 2 x Steuerkompass auf Steuersäulen
- SIMRAD Go-Free WLAN-Router
- Radio/CD/MP3-Player FUSION MS-IP700 mit Lautsprechern im Salon und Cockpitlautsprechern

Sicherheit

- Johnbuoy Rettungsmodul am Heckkorb
- Elektrische und manuelle Bilgepumpe
- Feuerlöscher

Zubehör

- Dinghy BOMBARD
- Elektrischer Außenborder TORQUEEDO mit Halterung und Ladestation in Backskiste
- Klappbare, weiß lackierte Kohlefaser Gangway
- Cockpitpolster
- Baumpersenning
- Persenninge für Steuerräder und Cockpittisch
- Fender
- Leinen

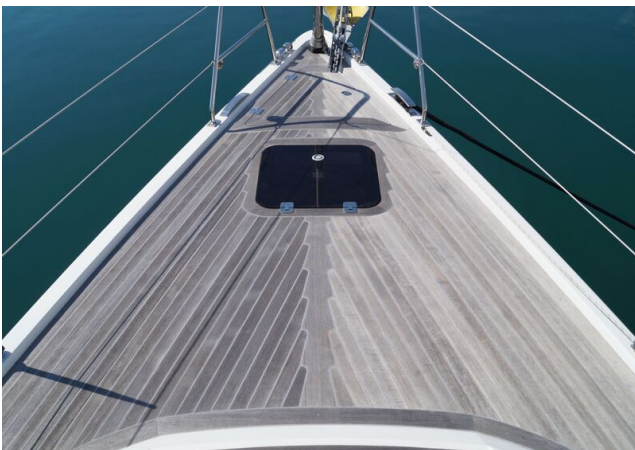
Haftungsausschluss für Gebrauchtboote

Alle Angaben insbesondere zur Mehrwertsteuer, stammen von Dritten. Sie sind unverbindlich und ohne Gewähr. Irrtum/Änderungen vorbehalten. Unsere Vermittlungstätigkeit erfolgt ausschließlich aufgrund der uns vom Auftraggeber erteilten Auskünfte. Alle uns erteilten Auskünfte werden sorgfältig und nach bestem Wissen geprüft. Eine Haftung für Vollständigkeit und Richtigkeit wird nicht übernommen und ist daher ausgeschlossen.

BILDER



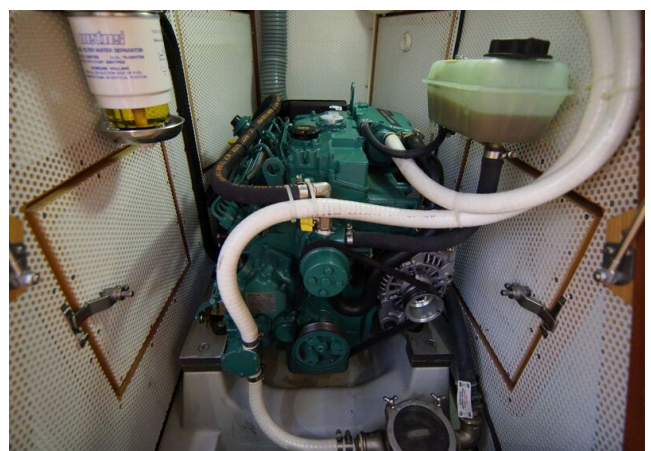
BILDER



BILDER



BILDER



BILDER

