



# SANDVIK 920 THERMO

Baujahr 1990



DIAMOND Yachts, Yachtzentrum Baltic Bay  
Börn 17 | 24235 Laboe

# SANDVIK 920 THERMO


**49.000,00 €**

EU-Mwst. bezahlt

## Rahmendaten

<b>Modell</b>	Sandvik 920 Thermo
<b>Werft</b>	Sandviks Båtbyggeri AS (NOR)
<b>Konstrukteur</b>	Jan Bjerke
<b>Kategorie</b>	Halbgleiter
<b>Baujahr</b>	1990
<b>Liegeplatz</b>	Laboe/Ostsee
<b>Flagge</b>	de
<b>Mwst.-Status</b>	EU-Mwst. bezahlt
<b>Material</b>	GFK
<b>Kabinen</b>	2
<b>Kojen</b>	4

## Maße & Material

<b>LüA</b>	9.20 m
<b>Breite</b>	3.00 m
<b>Tiefgang</b>	0.90 m
<b>Verdrängung</b>	4 t
<b>Maschine</b>	VOLVO PENTA KAMD42B
<b>Leistung</b>	230 PS/169 KW
<b>Antrieb</b>	Welle
<b>Frischwasser</b>	100 L
<b>Treibstoff</b>	300 L

## Key Facts

- Motor-Upgrade: VOLVO PENTA 230 PS.
- Solider, skandinavischer Werftbau.
- Bug- und Heckstrahlruder.
- Beide Plotter und Radar neu 2020.
- Innen- und Außensteuerstand.
- Geräumige Vorschiffskabine.

## Beschreibung

Seegängiger, funktioneller und handlicher Cruiser von der norwegischen Werft Sandviks Båtbyggeri. Die Sandvik 920 Thermo war aufgrund ihrer robusten Bauweise und der zuverlässigen Technik nicht nur als Motoryacht beliebt, sondern kam auch als Arbeitsboot oder Angelboot für Hobbyfischer zum Einsatz. Der ungestörte 360° Rundumblick im Steuerhaus und der Außensteuerstand im Cockpit erleichtern das Handling für eine kleine Crew oder sogar nur eine Person. Der Halbgleiter hat dank des Wellenantriebs einen hervorragenden Geradeauslauf bei langsamer Fahrt, erreicht aber mit der größten verfügbaren Motorisierung (VOLVO PENTA 230 PS) eine Höchstgeschwindigkeit von 16 Knoten. Propeller und Ruderblatt haben einen massiven Stahl-Auflaufschutz, was die Sandvik 920 Thermo insbesondere für Tiedengewässer und andere flache Reviere geeignet macht. Hier steht ein gut ausgestattetes Eignerschiff Baujahr 1990 zum Verkauf. Der aktuelle Eigner hat in den letzten Jahren erheblich in Ausrüstung investiert: Heckstrahlruder, GARMIN Navigationselektronik, Persenning, Teakdeck, die elektrische Ankerwinde und der komplette Bugkorb wurden seit 2017 ersetzt bzw. installiert. Der VOLVO PENTA 230 PS Diesel wurde im Jahr 2000 eingebaut. Alle Polster im Interieur und die LED-Innenbeleuchtung sind auch neu. Die Sandvik 920 Thermo liegt hier in Laboe an der Kieler Förde und kann jederzeit nach Absprache besichtigt werden.

## Deck

- Teakdeck auf Seitendecks, Vorschiff und auf Badeplattform (neu 2017)
- Teakdeck im Cockpit
- Elektrische Ankerwinde LEWMAR (neu 2020) mit Fernbedienung am Steuerstand
- Ankergeschirr: DELTA-Anker mit 30 m Edelstahl Ankerkette 8 mm
- Selbstlenzender Ankerkasten
- Umlaufende Reling aus geschweißtem Edelstahlrohr (neu 2018)
- Offener Bugkorb mit skandinavischer Ankernase in Teak und Edelstahl
- Festmacherklampen und Springklampen
- Großes gut geschütztes Cockpit mit Seitenausstiegsleitern an Backbord und Steuerbord
- Außensteuerstand mit Steuerrad, Schalthebel, Kartenplotter Steuerrad und Bedienung für Bug- und Heckstrahlruder
- Klappbarer Cockpittisch
- Große Backskiste im Cockpitboden
- Bimini über Cockpit (wird mit Seitenteilen und Heckabschluß zur Kuchenbude) neu 2022
- Bimini für Vorschiff
- Große integrierte Badeplattform mit sicherem Niedergang
- Badeleiter
- Massive umlaufende Gummi-Scheuerleiste und zusätzliche Scheuerleiste an der Badeplattform

## Technische Ausrüstung

- VOLVO PENTA KAMD42B 6 Zylinder-Turbodiesel 230 PS/169 KW (neu 2000)
- Wellenantrieb mit 4-flügeligem Propeller
- Massives Stahl-Profil als Auflaufschutz unter Ruderblatt und Propeller
- Bugstrahlruder
- Heckstrahlruder QUICK (neu 2023) mit separater Batterie
- Elektro-hydraulische Trimmklappen
- Starterbatterie 12 V/120 Ah
- Servicebatterie 12 V/120 Ah
- Zwei Solarpaneele auf Deckshausdach
- Dieselheizung VEVOR WF5001 5 KW (neu 2024)
- Zwei elektrische Scheibenwischer für Windschutzscheibe
- LED-Interieurbeleuchtung (neu 2023)

## Interieur/Layout

- Helles, freundliches Deckshaus mit 360° Rundumblick
- U-förmiges Sofa um den Salontisch an Backbord
- Zwei Decksluken im Salondach
- Innen-Fahrstand an Steuerbord vorn mit großer Instrumentenkonsole und Pilotensitz
- Pantry an Steuerbord
  - Spüle
  - Gasherd (3 Flammen)
  - Kühlschrank (neu 2022)
- Vorschiffskabine mit zwei Einzelkojen (können zu einer sehr großen Doppelkoje umgebaut werden)
- Lateralkabine an Backbord mit Doppelkoje und Schrank
- Nasszelle an Steuerbord mit Waschtisch und Marine-WC
- Solider, traditioneller Ausbau in Teak
- Teppich im Interieur

## Navigation/Elektronik

- 12" Kartenplotter GARMIN am Innensteuerstand (neu 2020)
- 8" Kartenplotter GARMIN am Außensteuerstand (neu 2020)
- GARMIN GPS-Empfänger (neu 2020)
- Radarantenne GARMIN (neu 2020)
- Kompass
- Autopilot AUTOHELM ST7000
- Schiffsuhr

## Sicherheit

- Elektrisches Signalhorn

## Zubehör

---

- Fender
- Leinen

---

### Haftungsausschluss für Gebrauchtboote

Alle Angaben insbesondere zur Mehrwertsteuer, stammen von Dritten. Sie sind unverbindlich und ohne Gewähr. Irrtum/Änderungen vorbehalten. Unsere Vermittlungstätigkeit erfolgt ausschließlich aufgrund der uns vom Auftraggeber erteilten Auskünfte. Alle uns erteilten Auskünfte werden sorgfältig und nach bestem Wissen geprüft. Eine Haftung für Vollständigkeit und Richtigkeit wird nicht übernommen und ist daher ausgeschlossen.

# BILDER



# BILDER



# BILDER



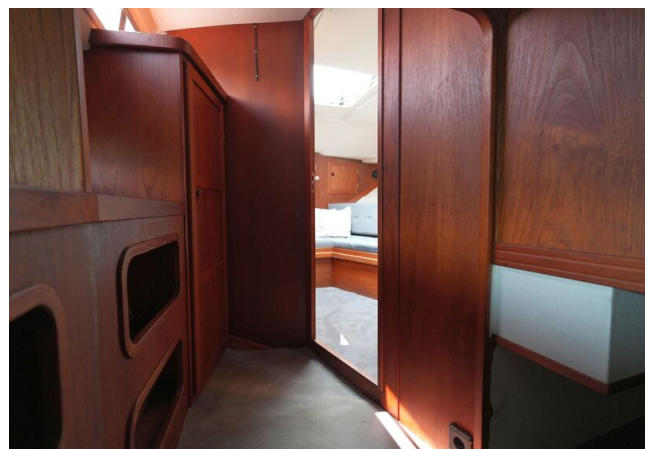
# BILDER



# BILDER



# BILDER



# BILDER

