



SAGA 365

Baujahr 2019

 **DIAMOND**

DIAMOND Yachts, Yachtzentrum Baltic Bay
Börn 17 | 24235 Laboe

SAGA 365



Boot ist verkauft.

Rahmendaten

Modell	Saga 365
Werft	Saga Boats AS (NOR)
Kategorie	Cruiser
Baujahr	2019
Liegeplatz	Baltic Bay-Marina/Laboe
Flagge	de
Mwst.-Status	EU-Mwst. bezahlt
Material	GFK
Kabinen	2
Kojen	5

Maße & Material

LüA	11.50 m
Breite	3.50 m
Tiefgang	1.20 m
Verdrängung	7 t
Maschine	VOLVO PENTA D6-435
Leistung	435 PS/320 KW
Antrieb	Welle
Frischwasser	300 L
Treibstoff	600 L
Fäkalientank	150 L

Key Facts

- Solider Skandinavischer Qualitäts-Bootsbau.
- Elektrische Bug- und Heckankerwinde.
- Bug- und Heckstrahlruder.
- Guter Pflegezustand.
- Geräumige Lateralkabine mit 3 Kojen.
- Laufruhiger VOLVO PENTA 6 Zylinder.
- Umfangreiche RAYMARINE-Navigation.
- ESTHEC-Decksbelag.

Beschreibung

Solider, komfortabler Coupé-Cruiser in zeitgenössischem skandinavischem Design von der norwegischen Traditionswerft Saga Boats AS. Die Saga 365 ist ein moderner, sehr ökonomischer Halbgleiter, der hervorragende Rauwasser-Fahreigenschaften besitzt. Der laufruhige VOLVO PENTA 6 Zylinder Commonrail-Diesel läßt sich komfortabel und geräuscharm fahren, sorgt aber mit 435 PS auch bei ungemütlichen Bedingungen oder in kritischen Situationen für reichlich Vortrieb und Sicherheit. Das geräumige und freundliche Interieur bietet bis zu fünf Passagierplätze und Lebensraum in einer luxuriösen Eignerkabine mit freistehender Doppelkoje im Vorschiff und einer überraschend großen Lateralkabine an Backbord mit Doppel- und zusätzlicher Einzelkoje. Bei dieser Saga 365 handelt es sich um ein junges, wenig genutztes und gepflegtes Eignerschiff aus zweiter Hand. Umfangreiche technische Spezifikation inkl. Bug- und Heckstrahlruder, elektrischer Bug- und Heckankerwinde (mit 2 x Edelstahl Ankergeschirr), Diesel- und Motorheizung, Solarpanelen, kompletter RAYMARINE-Navigation mit einem großen 16" Kartenplotter usw. ESTHEC Komposit-Decksbelag auf Seitendecks und Badeplattform sowie Teakdeck im Cockpit und auf dem Salonboden. Heller freundlicher Ausbau in Alpi Teak, weiß bespannten Panelen und hellen Polstern. Reichlich Licht und Luft im Deckshaus dank der großen Schiebetür achtern, seitlichen Schiebefenstern und zwei großen Schiebeluken im Hardtop-Dach.

Deck

- Teakdeck im Cockpit
- ESTHEC Decksbelag auf Seitendecks und Badeplattform
- Zwei große Schiebeluken im Dach des Hardtops
- Skandinavischer Bugspriet (Delphinière) in Teak und Edelstahl mit Ankerbeschlag und Bugleiter
- Elektrische Ankerwinde LEWMAR mit Fernbedienung am Steuerstand
- Ankergeschirr: Edelstahl BRUCE-Anker 20 kg mit 50 m Edelstahl Ankerkette 8 mm
- Elektrische Heckankerwinde ENGBO mit Fernbedienung am Steuerstand
- Heckankergeschirr: Edelstahl BRUCE-Anker und Ankerleine
- Vier Edelstahl Festmacherklampen und vier Edelstahl Springklampen mittschiffs
- Großes Cockpit mit U-förmiger Sitzgruppe um den klappbarer Teak Cockpittisch
- Cockpit-Persenning mit einzeln abnehmbaren Seitenteilen und Heckabschluß
- LED-Decksbeleuchtung im Cockpit und auf Badeplattform
- Backskiste im Cockpitboden an Steuerbord
- Fenderkörbe im Heckspiegel
- Edelstahl Antennenmast auf Aufbaudach
- Badeleiter
- Heckdusche warm/kalt

Layout/Interieur

- Helles freundliches Deckshaus mit freiem 360° Panorama, zwei Schiebeluken im Dach und zwei seitlichen Schiebefenstern
- U-förmiges Sofa am klappbaren Salontisch an Backbord
- Salonpolster In Alcantara (Farbe: Beige)
- Steuerstand mit Fahrersitz und Konsole an Steuerbord vorne
- Beifahrersitz mit klappbarer Rückenlehne an Backbord vorne
- Längspantry im Salon an Steuerbord
 - CORIAN Arbeitsfläche
 - Doppelspüle
 - Gasherd (3 Flammen und Backofen)
 - Kühlschrank
 - Reichlich Stauraum in Schränken und Schubladen
- Eignerkabine im Vorschiff mit breiter, freistehender Doppelkoje, Schränken, Schubladen und zwei Rumpfffenstern
- Große Unterflurkabine mit Doppelkoje, Einzelkoje, Schrank und drei Rumpfffenstern
- Schwedische Bettmatratzen (Topper) auf den normalen Matratzen aller Kojen
- Geräumige Nasszelle an Steuerbord mit Waschtisch, elektrischer Toilette und separater Duschkabine
- Ausbau in Alpi Teak
- Vorhänge für Seitenscheiben und Schiebetür im Deckshaus
- Teakdeck auf Salonboden
- Teppich in Kabinen
- LED-Interieurbeleuchtung mit Dimmer

Technische Ausrüstung

- VOLVO PENTA D6-435 6 Zylinder Common Rail-Turbodiesel 435 PS/320 KW mit EVC-System (Electronic Vessel Control)
- Betriebsstunden (Juni 2023): 556 h
- Bugstrahlruder SIDEPOWER SE100 (Upgrade)
- Heckstrahlruder SIDEPOWER SE100
- Funkfernbedienung für Bug- und Heckstrahlruder
- 2 x Solarpanle 75 W auf Aufbaudach
- Dieselheizung EBERSPÄCHER
- Motorheizung
- 230 V Landanschluß mit Ladekabel
- Batterieladegerät
- 230 V und 12 V Steckdosen im Schiff
- Digitaler Batteriecontroller
- Warmwasser-Boiler 40 l
- Elektrische Toilette
- Fäkalientank 150 l mit Deckstützen und See-Entleerung

Navigation/Elektronik

- GPS/Kartenplotter RAYMARINE Axiom Pro 16 (16" Display)
- Autopilot RAYMARINE Evolution ACU 200 mit Bedieneinheit p70R
- Radarantenne RAYMARINE Quantum auf Antennenmast
- UKW-Sprechfunk RAYMARINE Ray53
- AIS Class B-Transponder RAYMARINE AIS700
- RAYMARINE i70 Anzeige mit Windgeber
- Kompass
- Rockford Fosgate Marine Audio System PMX2
- TV-Bildschirm FINLUX (klappt aus Decke des Hardtops herunter) mit GLOMEX TV-Antenne

Sicherheit

- Elektrisches Signalhorn
- Manuelle und elektrische Bilgenpumpe
- Suchscheinwerfer mit Fernsteuerung
- Feuerlöscher

Zubehör

- Sonnenschutz-Persenning für Windschutzscheiben und Schiebeluken im Dach des Hardtops
- Fender
- Leinen

Haftungsausschluss für Gebrauchtboote

Alle Angaben insbesondere zur Mehrwertsteuer, stammen von Dritten. Sie sind unverbindlich und ohne Gewähr. Irrtum/Änderungen vorbehalten. Unsere Vermittlungstätigkeit erfolgt ausschließlich aufgrund der uns vom Auftraggeber erteilten Auskünfte. Alle uns erteilten Auskünfte werden sorgfältig und nach bestem Wissen geprüft. Eine Haftung für Vollständigkeit und Richtigkeit wird nicht übernommen und ist daher ausgeschlossen.

BILDER



BILDER



BILDER



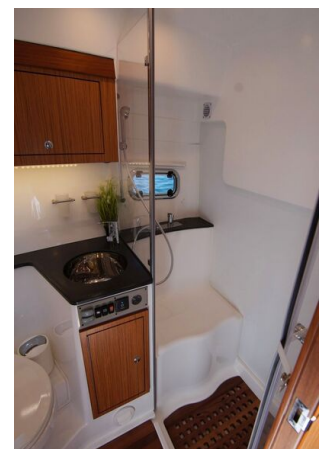
BILDER



BILDER



BILDER



BILDER

