



SAFFIER SE 33 UD DAYSAILER

Baujahr 2016

 **DIAMOND**

DIAMOND Yachts, Yachtzentrum Baltic Bay
Börn 17 | 24235 Laboe

SAFFIER SE 33 UD DAYSAILER



Boot ist verkauft.

Rahmendaten

Modell	Saffier SE 33 UD Daysailer
Werft	Saffier Maritiem b.v. (NED)
Konstrukteur	Dean Hennevanger
Kategorie	Daysailer
Baujahr	2016
Liegeplatz	Deutsche Ostseeküste
Flagge	de
Mwst.-Status	EU-Mwst. bezahlt
Material	GFK
Takelung	Sloop
Kabinen	1
Kojen	3

Maße & Material

LüA	9.60 m
LWL	8.50 m
Breite	2.72 m
Tiefgang	1.70 m
Verdrängung	2.8 t
Segelfläche	45 m ²
Maschine	YANMAR 2YM15
Leistung	14 PS/10 KW
Antrieb	Saildrive mit Faltpropeller
Frischwasser	32 L
Treibstoff	32 L
Fäkalientank	30 L

Key Facts

- Kinderleichtes Handling (einhandtauglich).
- Performance-Kiel (Tiefgang: ca. 1,70 m).
- Weißer Rumpf mit schwarzem Dekor.
- Hervorragende Segeleigenschaften.
- Code-0 und fester Kohlefaser Bugspriet.
- Kartenplotter und Autopilot.
- ESTHEC-Decksbelag.
- SELDEN Kohlefasermast.

Beschreibung

Moderner, eleganter und sportlicher Daysailer von der Werft Saffier Maritiem aus Ijmuiden an der Niederländischen Nordseeküste. Die Saffier SE 33 UD bietet dank ihrer hervorragenden Performance und dem kinderleichten Handling ungetrübten Segelspaß auf dem Wasser. Die Führung aller Fallen, Schoten und Strecker auf die beiden Winschen vor den Steuerständen sowie die Selbstwendefock machen das Boot absolut einhandtauglich. Trotzdem schafft das geräumige Cockpit reichlich Platz für Passagiere und bietet dank der zwei Steuerräder einen freien Zugang nach achtern zum Achterdeck. Ein YANMAR 2 Zylinder Einbaudiesel dient als Flautenschieber und erleichtert Hafenmanöver. Weitere Informationen zu dem Daysailer gibt es hier auf unserer Website: Saffier SE 33 UD. Umfangreich ausgerüstete Saffier SE 33 UD mit L-förmigem Performance-Bleikiel (Tiefgang: ca. 1,70 m, Ballast: ca. 1,1 t). Weißer Rumpf mit schwarzem Dekor und ESTHEC Deck in "Bisquit" mit grauen Streifen. Komplette Spezifikation mit SELDEN Kohlefasermast, Segel-Upgrade (ELVSTRÖM EPEX und Code-0), elektrischer Winsch, RAYMARINE-Navigation inkl. Kartenplotter, Instrumenten, UKW-Sprechfunk und Autopilot, Sprayhod, elektrischem Kühlfach, Marine-WC uvm. Der Daysailer hat jedes Jahr im Hallen-Winterlager gelegen, ist regelmäßig technisch gewartet worden und befindet sich in sehr gutem Pflegezustand.

Rigg/Segel

- An Deck stehender, 9/10-getakelter, klar-lackierter SELDEN Kohlefasermast
- Zwei gepfeilte Salingspaare
- Schwarz lackierter SELDEN Aluminiumbaum mit 1 Leinen-Reffsystem (zwei Feffs)
- Schwarz lackierter SELDEN Kicker
- Vorsegel-Rollanlage FURLEX mit Trommel unter Deck
- Trimmbares Achterstag
- 3 Farbenlaterne im Top
- Fester Kohlefaser Gennakerbaum
- Großsegel ELVSTRÖM EPEX schwarz ca. 27 m²
- HARKEN Schiene und Schlittensystem für Großsegel
- Lazy Bag und Lazy Jacks
- Selbstwendefock ELVSTRÖM EPEX schwarz ca. 17 m² mit vertikalen Latten und UV-Schutz
- Code-0 ELVSTRÖM mit Rollanlage
- Gennakergeschirr

Deck

- ESTHEC Decksbelag in Farbe "Bisquit" mit Streifen in hellgrau
- HARKEN Selbstwendeschiene
- Elektrische Winsch HARKEN 40.2STEA an Backbord
- Zwei Gennakerwinschen HARKEN 40.2STA
- HARKEN Großschottraveller und Deutsches Großschotsystem
- HARKEN Schiene und Traveller für Selbstwendefock
- Zusätzliche Genuaschienen und Holepunkte
- Cabrio-Sprayhood mit Windschutzscheibe und abnehmbarem Dach
- Fallen-Staukästen im Cockpit
- Zwei Steuersäulen mit schwarz lackierten GFK Steuerrädern
- Selbstlenzender Ankerkasten
- Große Backskiste im Cockpit an Steuerbord
- Backskiste auf Achterdeck
- Klappbare Festmacherklampen und Springklampen
- Decks Luke auf Vordeck

Layout/Interieur

- Ausbau in heller Eiche
- Längssofas mit Rückenlehne im Salon an Backbord und Steuerbord
- Doppelkoje im Vorschiff
- Pantryblock vor dem Salon mit Waschbecken, elektrischer Kühlbox, Spiritus-Kocher, Staufach und Schrank
- Marine-WC unter Vorschiffskoje
- Deckenbeleuchtung
- Stauraum in Staufächern unter Kojen, in Schränken und Schapps
- Polster in hellgrau

Technische Ausrüstung

- YANMAR 2YM15 2 Zylinder Einbaudiesel 14 PS/10 KW
- Betriebsstunden (Stand Oktober 2024): 292 h
- Saildrive mit 2 flügeligem Faltpropeller
- Motorpanel, Gashebel und Tankanzeige im Cockpit an Steuerbord
- Dieseltank ca. 32 l mit elektrischer Füllstandsanzeige
- 230 V Landanschluß mit FI Schutz-Schalter und Ladekabel
- Batterieladegerät 12 V/15 A
- Servicebatterie 12 V/90 Ah
- Starterbatterie 12 V
- Batteriemonitor
- Wassertank ca. 32 l mit elektrischer Druckpumpe
- Marine-WC mit Fäkalientank

Navigation/Elektronik

- 3 x RAYMARINE i70 Instrumentenanzeige in Halterung am Mast mit Gebern für Log, Echolot und Wind
- GPS/Kartenplotter RAYMARINE a98 seitlich im Cockpit an Backbord
- Autopilot RAYMARINE p70
- Funkfernbedienung für Autipilot RAYMARINE Smartcontrol
- UKW-Sprechfunk RAYMARINE Ray91 mit Mastantenne und drahtloser Hörereinheit Raymic 60
- Radio/CD-Player mit zwei Lautsprechern im Salon und zwei Cockpitlautsprechern

Sicherheit

- Manuelle und elektrische Bilgenpumpe
- Feuerlöscher

Zubehör

- Sitzpolster für Cockpitduchten
- Persenning für Rollfock
- Anker mit Ankerleine
- Fender
- Leinen

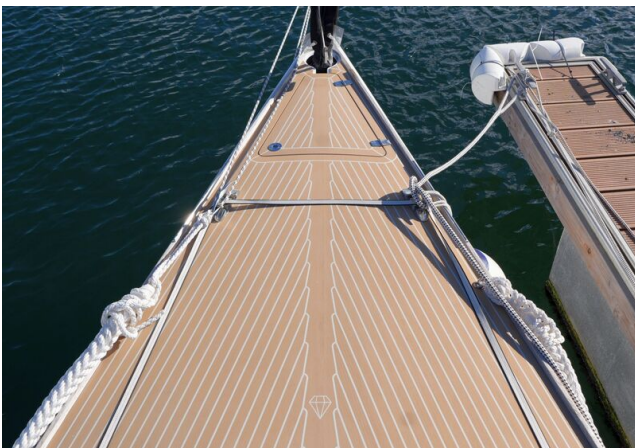
Haftungsausschluss für Gebrauchtboote

Alle Angaben insbesondere zur Mehrwertsteuer, stammen von Dritten. Sie sind unverbindlich und ohne Gewähr. Irrtum/Änderungen vorbehalten. Unsere Vermittlungstätigkeit erfolgt ausschließlich aufgrund der uns vom Auftraggeber erteilten Auskünfte. Alle uns erteilten Auskünfte werden sorgfältig und nach bestem Wissen geprüft. Eine Haftung für Vollständigkeit und Richtigkeit wird nicht übernommen und ist daher ausgeschlossen.

BILDER



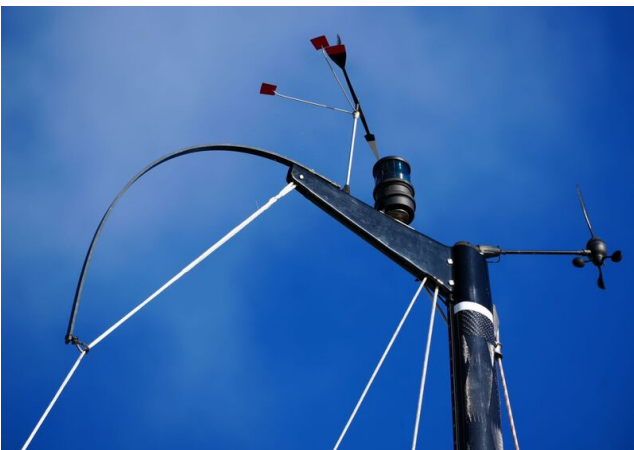
BILDER



BILDER



BILDER



BILDER



BILDER

