



SAFFIER 8.0 ROYALE

Baujahr 2008



DIAMOND

DIAMOND Yachts, Yachtzentrum Baltic Bay
Börn 17 | 24235 Laboe

SAFFIER 8.0 ROYALE



Boot ist verkauft.

Rahmendaten

Modell	Saffier 8.0 Royale
Werft	Saffier Maritiem B.V.
Konstrukteur	Dean Hennevanger
Kategorie	Daysailer
Baujahr	2008
Liegeplatz	Hamburg
Flagge	de
Mwst.-Status	EU-Mwst. bezahlt
Material	GFK
Takelung	Sloop
Kabinen	1
Kojen	2

Maße & Material

LüA	8.00 m
Breite	2.45 m
Tiefgang	1.03 m
Verdrängung	2 t
Segelfläche	28 m ²
Maschine	LOMBARDINI LDW 502M
Leistung	12 PS/9 KW
Antrieb	Welle mit Fallpropeller
Frischwasser	42 L
Treibstoff	42 L
Fäkalientank	60 L

Key Facts

- Einhand-tauglicher Daysailer.
- Wunderschöne, klassische Linien.
- Sehr gute Segeleigenschaften.
- Tiefgang: ca. 1,03 m.
- LOMBARDINI 12 PS Einbaudiesel.
- Seereling mit Relingstoren.
- Rollbaum.
- Teakdeck.

Beschreibung

Exklusiver Daysailer für den entspannten Nachmittag auf dem Wasser und ein sicheres, seegängiges Tourenboot für verlängerte Wochenendtröns - die Saffier 8.0 Royale ist ein Allround-Talent. Das Schiff ist auf Einhand-Segeln und einfaches Handling ausgelegt. Ein ergonomisches Deckslayout und die gut beherrschbare Größe ermöglichen entspanntes, sicheres Segeln ohne Crew. Trotzdem ist im geräumigen Cockpit Platz für Gäste und ein komfortables, hohes Süll sowie die Sprayhood bieten Schutz bei ungemütlichen Bedingungen. Unter Deck ist die Saffier 8.0 Royale überraschend groß: Das für einen Daysailer ungewöhnlich geräumige Interieur bietet Platz für eine Doppelkoje vorn, zwei Einzelkojen achtern und einen Pantry-Block mit Kocher und Waschbecken. Diese Saffier 8.0 Royale kommt vom dritten Eigner, wurde wenig gesegelt. Blauer Rumpf, Tiefgang: 1,03 m, Teakdeck auf Laufdecks und im Cockpit, Rollbaum und wahlweise symmetrischer Spinnaker oder Code-0 auf Rollanlage. Ausgesprochen umfangreich ausgerüsteter Daysailer mit Lombardini Einbaudiesel, elektrischer Fallwisch, Sprayhood und Kuchenbude, Teak Scheuerleiste, Seereling, Dieselheizung und umfangreicher RAYMARINE Navigation inkl. Kartenplotter und UKW. Der Unterwasseranstrich wurde im April 2024 komplett abgeschliffen und inkl. Epoxy-Primer neu aufgebaut. Der Daysailer wird aus persönlichen Gründen verkauft und ist sofort lieferbar.

Rigg/Segel

- An Deck stehender, 7/8-getakelter Aluminiummast von Neut-Mast
- Ein Salingspaar und Jumpstag
- Mastlegevorrichtung mit Edelstahl Bügel und Masthalterung
- Rollbaum Masterspars Easy-Roll
- Spinnaker/Gennakergeschirr mit Spinnakerbaum an Deck und demontierbarem Buggspriet
- Vorsegel-Rollanlage HARKEN
- Trimmbares Achterstag
- Rollgroßsegel ca. 17 m²
- Cruising Rollfock UK-Sailmakers ca. 11 m² high modulus Dacron 6.5 oz Crosscut mit vertikalen Latten im Achterliek (neu im März 2022, erst einmal benutzt)
- Rollfockpersenning
- Spinnaker
- Code-0 ca. 27 m² (neu 2021) auf SELDEN Rollanlage

Deck

- Teakdeck auf Seitendecks, Cockpitduchten und Cockpitboden
- Teak Scheuerleiste auf Bordwand
- Elektrische Aufbauwinch HARKEN 40.2STEA an Steuerbord
- Gennakerwischen HARKEN 16STA auf Cockpitsüll
- Seereling mit Relingstoren an Steuerbord und Backbord
- Teak Pinne mit Pinnenausleger
- Sprayhood (neu 2017)
- Kuchenbude (neu 2017)
- Ankerkasten
- Vier Backskisten unter Cockpitduchten
- Backskiste auf Achterdeck
- Abnehmbarer Cockpittisch (dient auch als Salontisch)
- LEWMAR Decks Luke auf Vordeck
- Abnehmbare Badeleiter

Layout/Interieur

- Solider ausgeführter Ausbau in Mahagoni
- Salonsofas am abnehmbaren Salontisch (ist zugleich Cockpittisch)
- Doppelkoje im Vorschiff (kann durch ein zusätzliches Kojenbrett mit Polster nach achtern verlängert werden)
- Polster in Marine-Blau (neu 2021)
- Geteilte Pantry achtern mit Waschbecken an Steuerbord und Gaskocher (2 Flammen) an Backbord
- Innenbeleuchtung durch Leselampen und Deckenlampen
- Elektrisches Kühlfach unter dem Herd an Backbord
- Stauraum in Staufächern unter Kojen, in Schränken und Schapps
- Marine-Toilette (neu 2021) unter Salonsitz an Steuerbord mit Y-Ventil und Fäkalientank ca. 60 l

Technische Ausrüstung

- LOMBARDINI LDW 502M 2 Zylinder Einbaudiesel 12 PS/9 KW
- Betriebsstunden (Stand April 2024): 597 h
- Wellenantrieb mit 2 flügeligem Faltpropeller
- Motorpaneel, Gashebel und Tankanzeige im Cockpit
- Dieseltank ca. 42 l mit elektrischer Füllstandsanzeige
- 230 V Landanschluß mit FI Schutz-Schalter und Ladekabel
- Batterieladegerät 12 V/15 A
- Servicebatterie 12 V/95 Ah (neu 2023)
- Starterbatterie 12 V/74 Ah (neu 2023)
- 230 V und 12 V Steckdose unter Deck
- Dieselheizung WEBASTO AirTop 2000 ST
- Wassertank ca. 42 l mit elektrischer Druckpumpe
- Navigationsbeleuchtung (3 Farbenlaterne im Top)

Navigation/Elektronik

- RAYMARINE ST60+ Tridata (Log und Echolot)
- RAYMARINE i60 Windmeßanlage (Richtung und Geschwindigkeit)
- GPS/Kartenplotter RAYMARINE C70
- Autopilot RAYMARINE ST1000+ Pinnenpilot
- UKW-Sprechfunk RAYMARINE Ray49E (neu 2014) mit Mastantenne
- Kompass
- Radio/CD-Player PIONEER mit zwei Lautsprechern im Salon und zwei Cockpitlautsprechern

Sicherheit

- Feuerlöscher
- Manuelle Bilgenpumpe
- Rettungskragen

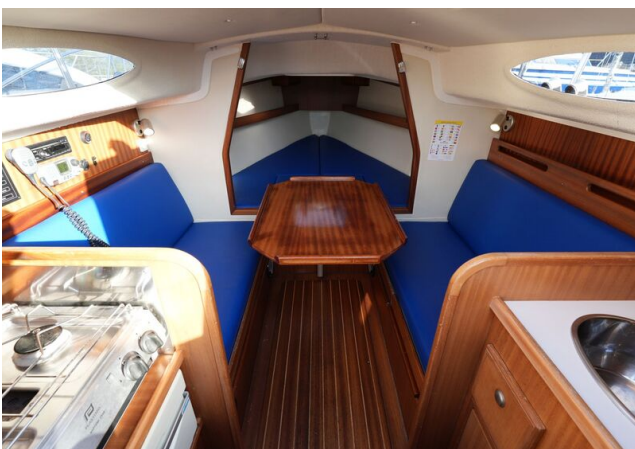
Zubehör

- Ganzpersenning (neu 2021)
- Cockpitpolster
- Ankergeschirr
- Fender
- Leinen

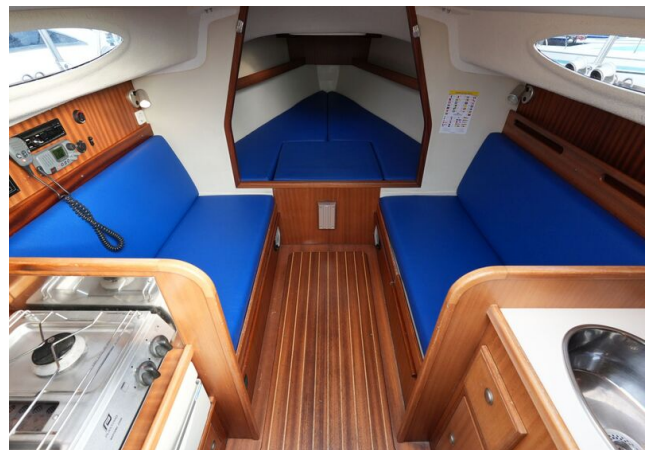
Haftungsausschluss für Gebrauchtboote

Alle Angaben insbesondere zur Mehrwertsteuer, stammen von Dritten. Sie sind unverbindlich und ohne Gewähr. Irrtum/Änderungen vorbehalten. Unsere Vermittlungstätigkeit erfolgt ausschließlich aufgrund der uns vom Auftraggeber erteilten Auskünfte. Alle uns erteilten Auskünfte werden sorgfältig und nach bestem Wissen geprüft. Eine Haftung für Vollständigkeit und Richtigkeit wird nicht übernommen und ist daher ausgeschlossen.

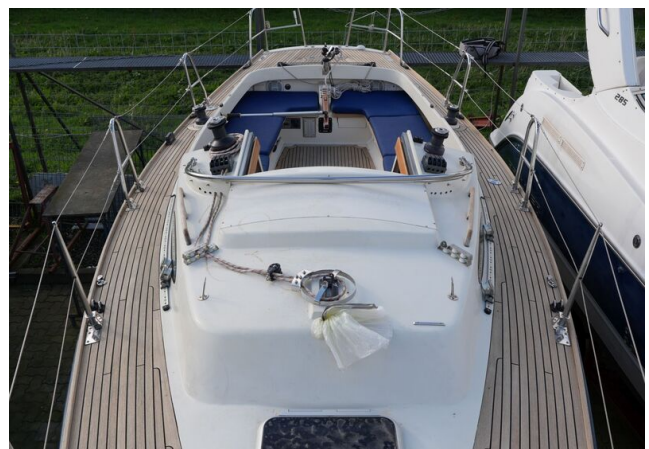
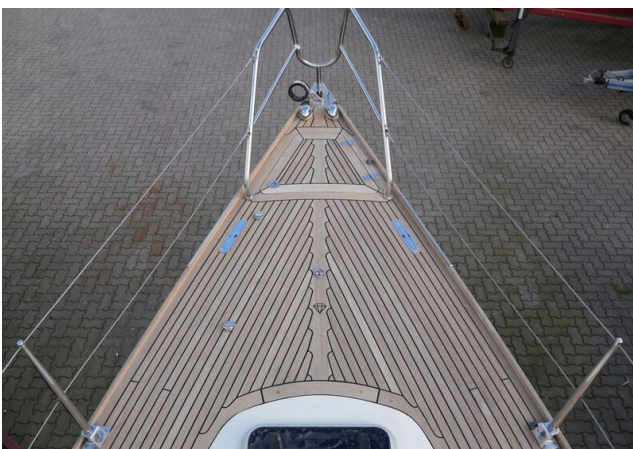
BILDER



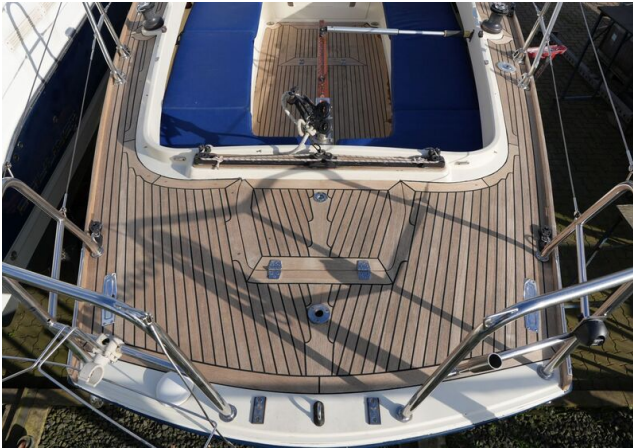
BILDER



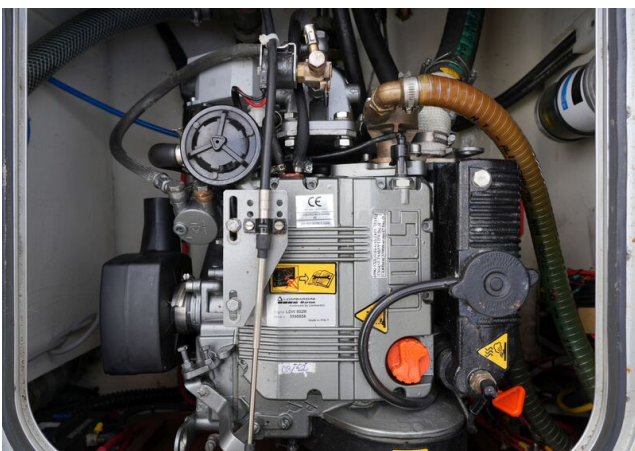
BILDER



BILDER



BILDER



BILDER

