



WAUQUIEZ PILOT SALOON 47

Baujahr 2015



DIAMOND

DIAMOND Yachts, Yachtzentrum Baltic Bay
Börn 17 | 24235 Laboe

WAUQUIEZ PILOT SALOON 47



418.000,00 €
exklusiv MwSt.

Rahmendaten

Modell	Wauquiez Pilot Saloon 47
Werft	Wauquiez International SAS
Konstrukteur	Berret/Racoupeau
Kategorie	Decksalonyacht
Baujahr	2015
Liegeplatz	Kieler Förde
Flagge	ch
Mwst.-Status	exklusiv MwSt.
Material	GFK
Takelung	Sloop mit Rollmast
Kabinen	3
Kojen	6

Maße & Material

LüA	14.36 m
LWL	12.75 m
Breite	4.61 m
Tiefgang	1.80 m
Verdrängung	14 t
Segelfläche	115 m ²
Maschine	YANMAR 4JH4-HTE
Leistung	110 PS/81 KW
Antrieb	Welle mit MAXPROP
Frischwasser	615 L
Treibstoff	650 L
Fäkalientank	160 L

Key Facts

- Pullmann-Betten in der Lateralkabine.
- Motor-Upgrade YANMAR 110 PS.
- Heller, "echter" Decksalon.
- ONAN Dieselgenerator.
- Kurzkiel-Version.
- SEA.AI Kollisions-Verhütung.
- Pilot Saloon 47 mit Rollmast.
- Lithium-Servicebatteriebank.
- Festes Kutterstag.
- Watermaker.

Beschreibung

Geräumige, luxuriöse und seegängige Decksalonyacht von der Französischen Qualitätswerft Wauquiez International SAS. Konstrukteur: Berret/Racoupeau Yachtdesign. Breites, gut geschütztes Cockpit mit zwei Steuerständen, Targabügel für Großschot und freiem Zugang zur breiten Badeplattform. Die Pilot Saloon 47 hat einen hellen, freundlichen Decksalon mit gehobenem Salonboden (360° Panorama aus der Dinette) mit Salonpolstern in Alcantara. 3 Kabinen-Layout mit geräumiger Eignerkabine im Heck über die gesamte Schiffsbreite mit großer, freistehender Doppelkoje und Eignerbad mit separater Duschkabine. Vorschiffskabine mit Doppelkoje, Lateralkabine mit Pullmanbetten und zweite Nasszelle mit separater Duschkabine. Die Pilot Saloon 47 bietet jede Menge Stauraum in Backskisten, Schränken Schubladen und unter den Kojen. Die Pilot Saloon 47 ist aufwendig in mit Bienenwachs handpoliertem Burma-Teak sowie Bodenbrettern in dunklem Wenge ausgebaut. Viele liebevoll ausgeführte Details und reichlich massives Teakholz in Rahmen, Leisten und Profilen. Ausgesprochen umfangreiche Spezifikation inkl. weiß lackiertem SPARCRAFT Rollmast, elektrischen ANDERSEN Winschen, Motor-Upgrade auf YANMAR 4JH4-HTE (110 PS/81 KW), Waschmaschine, Geschirrspülmaschine, Inverter und WEBASTO Dieselheizung. Dank ONAN Dieselgenerator, dem 100 l/h Watermaker, der umfangreichen Lithium-Servicebatteriebank, zweier Lichtmaschinen und mehrerer Solarpaneele ist die Yacht über weite Strecken autark. Kurzkiel-Version (Bleikiel mit ...

Rigg/Segel

- An Deck stehender, 9/10-getakelter SPARCRAFT Rollmast
- Drei gepfeilte Salingspaare
- Rigg weiß lackiert
- Stehendes Gut komplett neu im Winterlager 2025/2026
- Genua-Rollanlage FACNOR
- Festes zweites Vorstag mit Vorsegel-Rollanlage FACNOR
- Rollgroßsegel Ettore Yachting Hydranet radial ca. 50 m²
- Rollgenua Ettore Yachting Hydranet radial ca. 53 m² mit UV-Schutz
- Kutterfock Ettore Yachting Hydranet radial ca. 29 m² mit UV-Schutz
- Rollgennaker ca. 123 m² (neu 2024) auf Rollanlage
- OXLEY Parasailor ca. 188 m² (neu 2019)
- Gennakergeschirr

Deck

- Teak auf Seitendecks, vorderem Aufbaudach, Badeplattform und im Cockpit
- Zwei elektrische Primärwischen ANDERSEN 52STE FS
- Elektrische Fallwisch ANDERSEN 46.2STE FS an Steuerbord
- Elektrische Ankerwinde 1.500 W mit Fernbedienung im Cockpit
- Ankergeschirr: Edelstahl Bügelanker 32 kg und 100 m Edelstahl Ankerkette 10 mm
- Geräumiges Cockpit mit zwei Steuerständen und freiem Zugang zur Badeplattform
- Große Segellast im Vorschiff
- Beidseitig klappbarer Cockpittisch in Teak mit Edelstahl Stützen, Einbauraum für Kartenplotter und Staufach
- Tagabügel zur Aufnahme der Großschot mit LED-Cockpitbeleuchtung und Außenlautsprechern
- Sprayhood (neu 2023)
- Bimini mit Seitenteilen und Heckpanel (wird zur geschlossenen Kuchenbude) sowie Verbindungsstück zur Sprayhood (neu 2023)
- Relingstore an Steuerbord und Backbord
- Ausziehbare Kohlefaser Davits
- Zwei Teak Sitze im Heckkorb
- Teak Außenborder-Halterung am Heckkorb
- Breite, klappbare Badeplattform
- Springklampen
- Badeleiter
- Cockpitdusche warm/kalt
- Staufach für Rettungsinsel im Cockpitboden
- Backskisten unter Steuersitzen achtern im Cockpit
- Seewasser- und Süßwasser Deckwaschpumpe mit Rollschlauch in der Segellast
- Teak Scheuerleiste auf Bordwänden

Layout/Interieur

- Exklusiver, solider und liebevoll ausgeführter Ausbau in mit Bienenwachs handpoliertem Teak mit Bodenbrettern in Wenge und weiß bespannten Deckenpaneelen
- Heller freundlicher Decksalon mit großen Front- und Seitenscheiben
- U-förmiger Dinette um den klappbaren Salontisch an Steuerbord
- Salonpolster in Alcantara
- Der Salontisch kann abgesengt und zu einer zusätzlichen Koje umgebaut werden
- Längssofa an Backbord
- In Fahrtrichtung eingebauter Kartentisch an Backbord vorn mit Schaltpanel und großer Instrumentenkonsole
- Pantry an Backbord auf beiden Seiten des Durchgangs zur Achterkabine
 - Arbeitsfläche in weißem CORIAN
 - Gasherd 3 Flammen + Backofen (neu 2022)
 - Fernschalter für Gasventil
 - Mikrowelle 230 V
 - Kühlschrank ca. 140 l
 - Kühl-/Tiefkühlbox ca. 100 l
 - Doppelspüle
 - Geschirrspülmaschine (neu 2023)
 - See-/Süßwasser-Fußpumpe
- Geräumige Eignerkabine mit freistehender Doppelkoje, Schminktisch, Sitz, drei Rumpffenstern, vier zu öffnenden Bullaugen und reichlich Stauraum in Schränken Schubladen und Regalen
- En Suite-Eignerbad an Steuerbord mit separater Duschkabine, Waschtisch und Marine-WC
- Vorschiffskabine mit V-förmiger Doppelkoje, Schrank, Decks Luke und zwei Rumpffenstern
- Lateralkabine mit Doppelstockbetten an Steuerbord
- Gästebad an Backbord vorn mit separater Duschkabine, Waschtisch und Marine-WC
- OCEANAIR Rollos und Mückennetze für Decks Luke
- Jalousien für Decksalonscheiben und Rumpffenster
- Rollos für Rumpffenster und Bullaugen
- LED-Interieurbeleuchtung
- Leesegele und Lattenroste unter Kojen

Technische Ausrüstung

- YANMAR 4JH4-HTE 4 Zylinder Turbodiesel 110 PS/81 KW (Motor-Upgrade)
- Betriebsstunden (Stand Oktober 2025): ca. 1.800 h
- Seewasser-geschmierte Welle mit 3 flügeligem Drehflügelpropeller MAXPROP
- Leinenschneider auf der Propellerwelle
- Lichtmaschine 12 V/80 A
- Zweite Lichtmaschine 12 V/200 A
- Doppelte, umschaltbare Dieselfilter
- Tunnelbugstrahlruder 10 PS mit separater Batterie 2 x 97 Ah
- Heckstrahlruder EXTURN mit separater Batterie 2 x 105 Ah (Batterien neu 2025)
- 230 V Landanschluß mit Ladekabel
- Isolations-Transformator MASTERVOLT Mass Gi 3.5 (neu 2020)
- 230 V Steckdosen im Schiff
- Batterieladegerät MASTERVOLT 12 V/100 A
- 2 x Lithium-Servicebatterie MASTERVOLT MLI Ultra 5500 12 V/400 Ah (neu 2020)
- Starterbatterie 12 V/75 Ah (neu 2025)
- Starterbatterie 12 V/105 Ah für Generator
- MASTERVOLT Batterie Monitor
- Dieselgenerator ONAN 3 kVA
- 3 x Solarpanel 120 Wp auf Bimini (neu 2024)
- Inverter MASTERVOLT Mass 12 V/230 V/2.000 W
- Dieselheizung WEBASTO
- Warmwasser-Boiler 40 l
- Frischwasser-Landanschluß
- 2 x Fäkalientank ca. 80 l mit Y-Ventil, Deckstutzen und See-Entleerung
- Waschmaschine 230 V/3,5 kg
- Watermaker SCHENKER 12 V/100 l/h (neu 2024)
- Safe

Navigation/Elektronik

- 3 x Instrumenten-Display B&G Triton 41 am Steuerbord Steuerstand
- 3 x Instrumenten-Display B&G Triton 41 am Backbord Steuerstand
- 2 x Steuerkompass auf Steuersäulen
- GPS/Kartenplotter B&G Zeus³ 12" am Cockpittisch (neu 2024)
- Zweiter GPS/Kartenplotter B&G Zeus³ 7" (neu 2023) in drehbarer Halterung am Cockpittisch
- GPS/Kartenplotter B&G Zeus² 12" am Kartentisch (neu 2019)
- Zusätzliches Instrumenten-Display B&G Triton 41 am Kartentisch
- B&G Geber für Log, Echolot und Wind
- Vorausschauendes Echolot B&G ForwardScan
- Autopilot B&G mit Gyro Rate Compass RC42
- UKW-Sprechfunk B&G RS35 mit zusätzlicher drahtloser Einheit
- AIS Class B-Transponder B&G NAIS400
- Radarantenne B&G 4G am Mast
- Starlink Internet-Satellitenantenne (neu 2023)
- Bohlken Westerland Marine Barograph
- Marine Entertainment-System FUSION (neu 2023) mit BOSE Subwoofer und BOSE Lautsprechern im Salon sowie 2 Cockpitlautsprechern

Sicherheit

- Rettungsinsel Offshore 6 Pers.
- Feuerlöscher
- Rettungsmittel
- Manuelle und elektrische Bilgepumpe
- SEAI Offshore One KI-gestützte Wärmebild-Objekterkennung (neu 2023)

Zubehör

- Dinghy: Schlauchboot 3,10 m mit Außenborder TOHASU 9,9 PS (neu 2024)
- Transparenter Sonnenschutz für Decksalonscheiben (neu 2022)
- Klappbare Kohlefaser Gangway
- Cockpitpolster (neu 2023)
- Sonnenliegepolster für Vorschiff
- Fender
- Leinen
- Schutz-Persenninge für Steuerstände und Cockpittisch
- Pütt un Pann

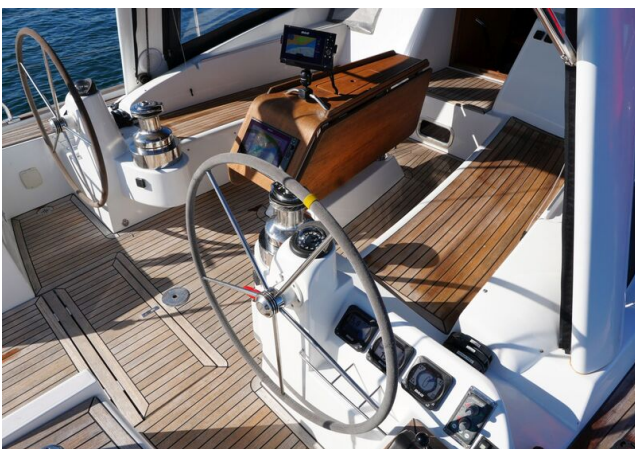
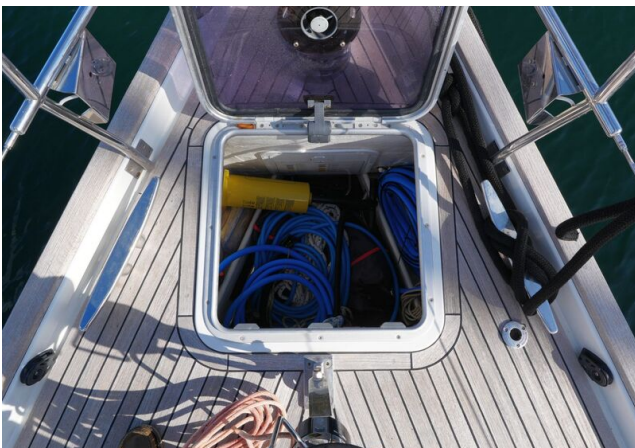
Haftungsausschluss für Gebrauchtboote

Alle Angaben insbesondere zur Mehrwertsteuer, stammen von Dritten. Sie sind unverbindlich und ohne Gewähr. Irrtum/Änderungen vorbehalten. Unsere Vermittlungstätigkeit erfolgt ausschließlich aufgrund der uns vom Auftraggeber erteilten Auskünfte. Alle uns erteilten Auskünfte werden sorgfältig und nach bestem Wissen geprüft. Eine Haftung für Vollständigkeit und Richtigkeit wird nicht übernommen und ist daher ausgeschlossen.

BILDER



BILDER



BILDER



BILDER



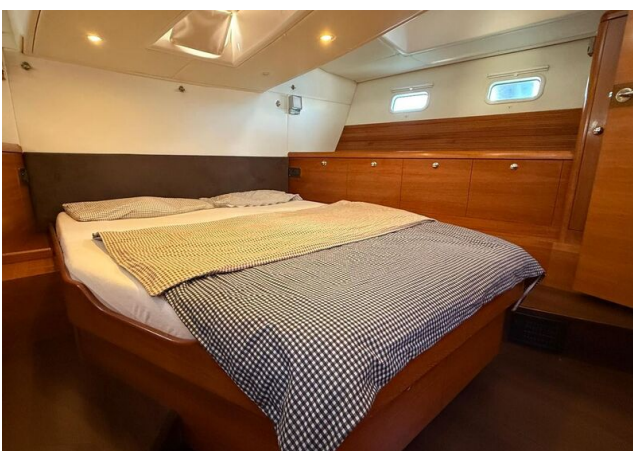
BILDER



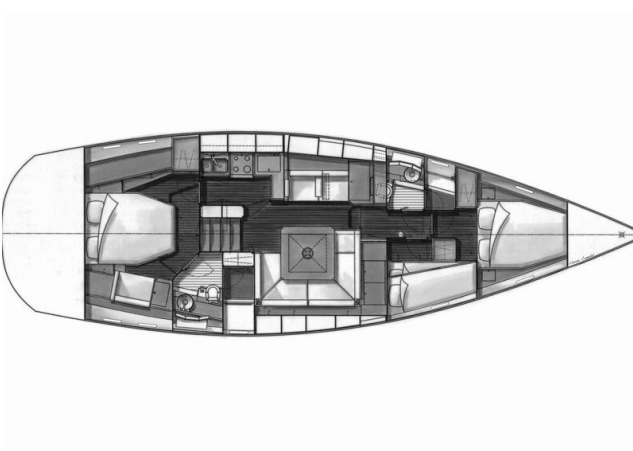
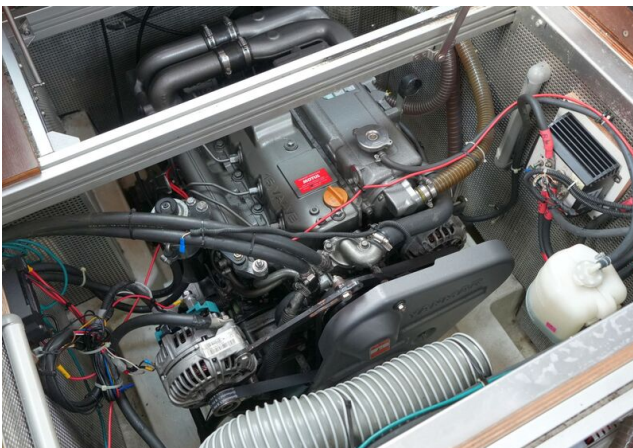
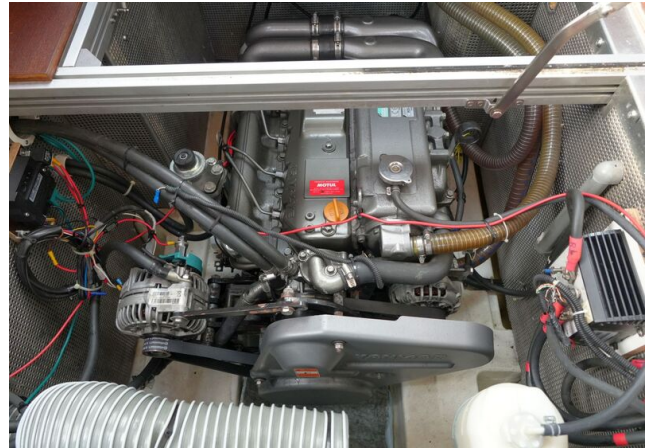
BILDER



BILDER



BILDER



BILDER

