



NAUTOR SWAN 46 MK III

Baujahr 2005



DIAMOND

DIAMOND Yachts, Yachtzentrum Baltic Bay
Börn 17 | 24235 Laboe

NAUTOR SWAN 46 MK III


NEUZUGANG
465.000,00 €

EU-Mwst. bezahlt

Rahmendaten

Modell	Nautor Swan 46 MK III
Werft	OY Nautor AB (FIN)
Konstrukteur	Germán Frers
Kategorie	Performance-Cruiser
Baujahr	2005
Liegeplatz	Sjælland/Dänemark
Flagge	dk
Mwst.-Status	EU-Mwst. bezahlt
Material	GFK
Takelung	Sloop
Kabinen	2
Kojen	4

Maße & Material

LüA	14.02 m
LWL	12.06 m
Breite	4.26 m
Tiefgang	2.20 m
Verdrängung	15 t
Segelfläche	100 m²
Maschine	VOLVO PENTA D2-55
Leistung	55 PS/40 KW
Antrieb	Saildrive mit Faltpropeller
Frischwasser	450 L
Treibstoff	350 L
Fäkalientank	60 L

Key Facts

- Hervorragende Segeleigenschaften.
- Elegantes, klassisches Design.
- Alle Winschen elektrisch.
- Zwei Kabinen-Layout.
- Komplett neue B&G-Navigation.
- Wunderschöner Teak-Ausbau.
- Diesलगenerator.
- Watermaker.

Beschreibung

Durch den großen Erfolg der beiden Einheitsklassen Swan 45 und Club Swan 42 und den immer stärker werdenden Fokus auf Modelle über 60 Fuß hatte die Edelmarke Nautor Swan Anfang der 2000-Jahre das Segment der "normal großen" Performance-Cruiser etwas aus den Augen verloren. Diese zeitweise entstandene Lücke füllte die finnische Werft in Zusammenarbeit mit dem langjährigen Hausdesigner Germán Frers durch die Nautor Swan 46 MK III (andere Modellbezeichnung: Swan 461). Mit eleganten, strakenden Linien, einer modernen Rumpfform mit breitem Heck und dem aufgeräumten Deckslayout extrapoliert die Swan 46 das Konzept ihrer größeren Schwestern in ein tourentaugliches Maß. Groß genug, um ein hohes Niveau an Komfort und Luxus auf langen Reisen zu gewährleisten und trotzdem so handlich, daß sie privaten Eignern und ihren Familien ein problemloses, sicheres Handling ermöglicht. Dabei werden keinesfalls Kompromisse bei der Nautor-typischen Exklusivität gemacht. Der handwerkliche Standard des Bootsbaus bei der Traditionswerft im Finnischen Pietarsaari setzt Maßstäbe: Die makellose GFK-Verarbeitung, das Finish im liebevoll und aufwendig gefertigten Teak-Ausbau und die Qualität der technischen Installationen sind über jeden Zweifel erhaben. Hier steht die Nautor Swan 46 MK III Baunummer #403 aus dem Jahr 2005 zum Verkauf. Zwei Kabinen-Layout mit verlängerter Pantry, verbreiterter Achterkabine, und Längssofa im Salon an Steuerbord. Kartentisch in Fahrtrichtung eingebaut am Hauptschott.

Version ...

Rigg/Segel

- Durchgesteckter, topgetakelter, weiß lackierter Mast
- Zwei gepfeilte Salingspaare (Salinge neu 2024)
- Großbaum neu 2024
- Stehendes Gut in Rod
- HARKEN Vorsegel-Rollanlage mit Trommel unter Deck
- Abnehmbares Aramid Kutterstag mit Backstagen
- Hydraulischer Achterstagspanner mit zwei NAVTEC Zylindern
- Hydraulischer NAVTEC Baumniederholer
- Zentrales NAVTEC Hydraulikpanel im Cockpit für Achterstagspanner und Baumniederholer
- 3 Farben-Laterne und Ankerlicht im Top
- Durchgelattetes Großsegel UK-Sailmakers X-Drive Carbon Double Taffetta ca. 60 m² mit sechs Latten und drei Reffreihen
- ANTAL Schiene und Schlitten für Großsegel am Mast
- Lazy Jacks
- Baumpersenning (neu 2025)
- Rollgenua 110 % NORTH-Sails 3Di Ocean 700 ca. 54 m² (neu 2025)
- Rollgenua-Persenning (neu 2025)
- Starkwindfock mit Stagreitern für Kutterstag
- Gennaker NORTH-Sails A2
- Symmetrischer Spinnaker Medium ca. 180 m²
- Symmetrischer Spinnaker Heavy
- Kohlefaser Spinnakerbaum (an Deck gestaut)
- Spinnaker-/Gennakergeschirr

Deck

- Teakdeck auf Seitendecks, Vorschiff, Aufbaudach, Badeplattform und im Cockpit
- Elektrische Ankerwinde LEWMAR
- Ankergeschirr: Edelstahl Bügelanker 35 kg mit 70 m Ankerkette 10 mm
- Große Segellast unter Vordeck
- Zwei elektrische Primärwischen LEWMAR 54AEST
- Zwei elektrische Sekundärwischen LEWMAR 50AEST
- Zwei elektrische Aufbauwischen LEWMAR 48AEST
- HARKEN Genuaschienen mit zwei Paar leinenverstellbaren Holepunkten
- Zwei Steuersäulen mit Handgriff, Steuerkompass und Edelstahl Konsole für Kartenplotter
- Große, manuell ausklappbare Badeplattform im Heckspiegel
- Klappbarer Steuersitz für freien Zugang zur Badeplattform
- Sprayhood (neu 2025)
- Kuchenbude (neu 2025)
- Geräumige Backskiste im Cockpit an Steuerbord
- Backskiste unter Steuersitz
- Staufach für Rettungsinsel im Cockpitboden
- Abnehmbarer Cockpittisch
- Relingstore an Steuerbord und Backbord
- Springklampen
- Heckdusche warm/kalt
- Seewasser Deckwaschpumpe
- Badeleiter
- Ein weiß lackierter Aluminium Antennenmast ist zur Zeit nicht am Heck montiert, kann aber lose mitgeliefert werden.

Layout/Interieur

- Nautor Swan 46 MK III in Eignerversion (2 Kabinen-Layout) mit verlängerter Pantry und großer Backskiste an Steuerbord
- Exklusiver und sehr aufwendig ausgeführter Ausbau in seidenmatt lackiertem, handpoliertem Teak mit weiß bespannten Deckenpanelen, Teak-Bodenbrettern mit hellen Ahornstreifen und klassischen Teak-Wegerungen an den Bordwänden der Kabinen
- Geräumiger Salon mit L-förmiger Dinette an Backbord um den verschiebbaren Salontisch
- Große, L-förmige Pantry an Steuerbord achtern
 - Arbeitsfläche in weißem Corian
 - Edelstahl Doppelspüle
 - Kühlschrank ca. 105 l
 - Kühl-/Tiefkühlbox ca. 60 l
 - Gasherd (3 Flammen und Backofen)
 - Elektrischer Fernschalter für Gasventil
 - Dunstabzugshaube
 - Mikrowelle 230 V
 - Wasch/Trockner MIELE 230 V
 - Mülleimer
 - Viel Stauraum in Schubladen und Schränken
- Längssofa im Salon an Steuerbord
- Kartentisch an Steuerbord vorn mit Schubladen, Kartenfach und Instrumentenkonsole
- Luxuriöse Eignerkabine im Vorschiff mit breiter Doppelkoje an Backbord, Schreibtisch mit Stuhl an Steuerbord und ausgesprochen viel Stauraum in Schränken und Schubladen
- En suite-Eignerbad in der Vorpiek mit Waschtisch, Vakuum-Toilette und Dusche
- Achterkabine an Backbord mit Doppelkoje, Schränken und zwei zu öffnenden Bullaugen zur Cockpitwanne
- Zweite Nasszelle an Backbord mit Waschtisch, Vakuum-Toilette und Dusche
- LED-Interieurbeleuchtung (neu 2025)
- Lattenroste unter Kojen
- Rollos und Mückennetze in Decksluken

Technische Ausrüstung

- VOLVO PENTA D2-55 4 Zylinder Einbaudiesel 55 PS/40 KW
- Saildrive mit 3 flügeligem Faltpropeller Flex-o-Fold
- Zwei Edelstahl Dieseltanks (Gesamtkapazität ca. 344 l)
- Lichtmaschine 24 V/110 A
- Zweite Lichtmaschine 12 V/80 A
- Ausfahrbares Bugstrahlruder MAXPOWER VIP150 mit Fußbedienung auf Cockpitboden, separater Batterie und separatem Batterieladegerät MASTERVOLT 24 V/25 A
- Dieselgenerator Paguro 4000 3,5 KW
- 230 V Landanschluß 25 A mit Ladekabel
- 230 V und 12 V Steckdosen unter Deck
- Batterieladegerät MASTERVOLT Mass 24 V/50 A
- Batteriemonitor MASTERVOLT
- Servicebatteriebank 24 V/440 Ah
- Inverter MASTERVOLT Mass 24 V/230 V/2.500 W
- LED-Navigationsbeleuchtung
- Dieselheizung WEBASTO Thermo 90ST (9 KW Warmwasser-System)
- Watermaker Spectra Newport 400 24 V/60 l/h
- Zwei Edelstahl Frischwassertanks (Gesamtkapazität: ca. 500 l)
- Warmwasser-Boiler 40 l
- Frischwasser-Landanschluß
- 2 x Vakuum-Toilette Vacuflush mit Frischwasser-Spülung
- Edelstahl Fäkalientank ca. 60 mit Y-Ventil, Deckstutzen und See-Entleerung für die vordere Nasszelle

Navigation/Elektronik

- Die komplette BROOKS & GATEHOUSE Navigation wurde 2024 installiert
- 5 x B&G Triton² Instrumenten-Display über Niedergang
- Geber für Log, Echolot und Wind
- 2 x Kompass auf den Steuersäulen
- 2 x 9" Kartenplotter B&G Zeus³ an beiden Steuersäulen
- 12" Kartenplotter B&G Zeus³ vorn im Cockpit an Steuerbord
- Autopilot B&G NAC-3 mit hydraulischem Antrieb und Precision 9 Compass Sensor
- AIS Class B-Transponder Easy AIS
- UKW-Sprechfunk B&G V60 mit zusätzlicher drahtloser Einheit H60 im Cockpit
- FUSION MS-RA70 (Bluetooth/DAB+/AM/FM/USB) mit Lautsprechern im Salon und im Cockpit
- Schiffsuhr, Barometer, Thermometer/Hygrometer
- Digitaler Marine Barograph

Sicherheit

- Lifesling
- Feuerlöscher
- Manuelle und elektrische Bilgepumpe
- Blitzschutz (Vorstag, Oberwanten, Achterstag und Mastfuß sind mit Kielbolzen verbunden)

Zubehör

- Fender
- Leinen

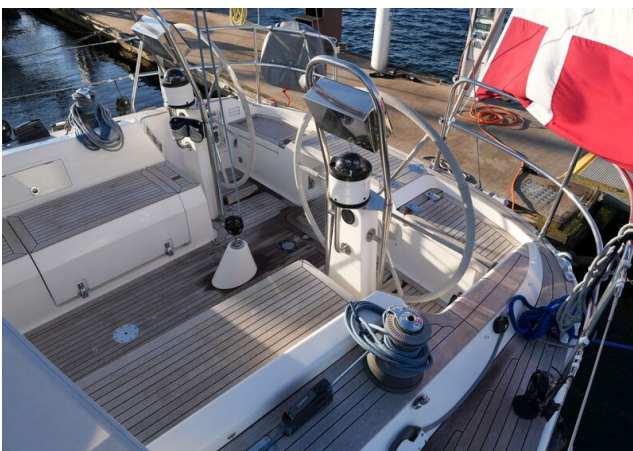
Haftungsausschluss für Gebrauchtboote

Alle Angaben insbesondere zur Mehrwertsteuer, stammen von Dritten. Sie sind unverbindlich und ohne Gewähr. Irrtum/Änderungen vorbehalten. Unsere Vermittlungstätigkeit erfolgt ausschließlich aufgrund der uns vom Auftraggeber erteilten Auskünfte. Alle uns erteilten Auskünfte werden sorgfältig und nach bestem Wissen geprüft. Eine Haftung für Vollständigkeit und Richtigkeit wird nicht übernommen und ist daher ausgeschlossen.

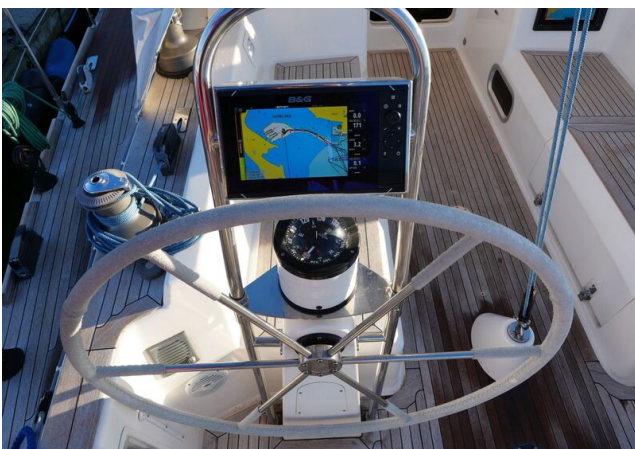
BILDER



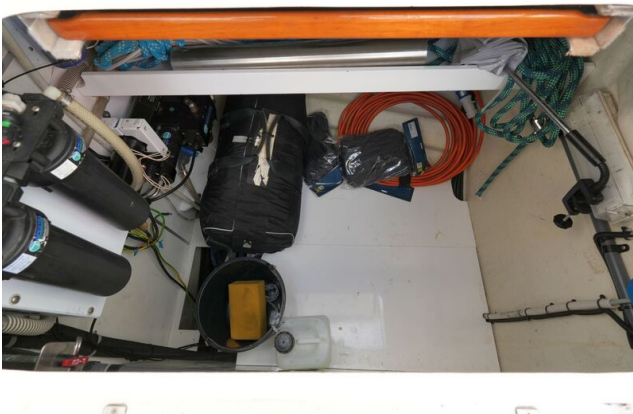
BILDER



BILDER



BILDER



BILDER



BILDER



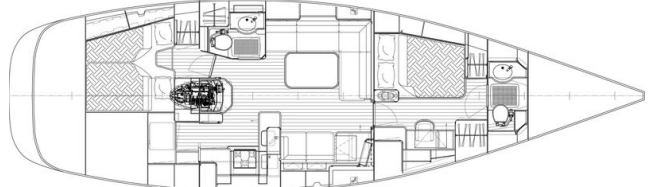
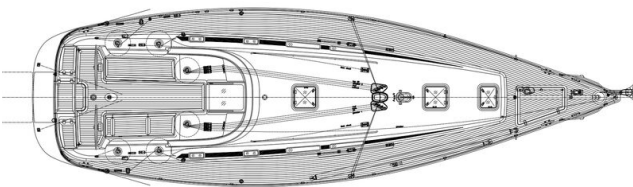
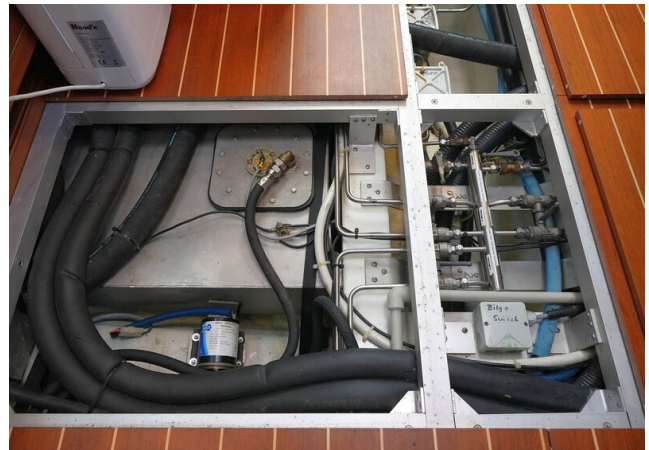
BILDER



BILDER



BILDER



BILDER

