



NAJAD 511

Baujahr 2005



DIAMOND Yachts, Yachtzentrum Baltic Bay
Börn 17 | 24235 Laboe

NAJAD 511



Boot ist verkauft.

Rahmendaten

Modell	NAJAD 511
Werft	Najadvarvet AB (SWE)
Konstrukteur	judel/vrolijk & co.
Kategorie	Centercockpit yacht
Baujahr	2005
Liegeplatz	IJsselmeer/Niederlande
Flagge	Schweden
Mwst.-Status	EU-Mwst. bezahlt
Material	GFK
Takelung	Sloop mit Rollmast
Kabinen	2
Kojen	5

Maße & Material

LüA	15.50 m
LWL	13.40 m
Breite	4.50 m
Tiefgang	2.40 m
Verdrängung	19 t
Segelfläche	129 m ²
Maschine	YANMAR 4JH3-HTE
Leistung	96 PS/71 KW
Antrieb	Welle mit Faltpropeller
Frischwasser	630 L
Treibstoff	615 L
Fäkalientank	180 L

Key Facts

- NAJAD 511 in 2 Kabinen-Layout.
- Sechs elektrische Winschen.
- Dieselgenerator und Inverter.
- Abnehmbares Kutterstag.
- European Yacht of the Year 2003.
- Klimaanlage und Dieselheizung.
- BESENZONI Teleskop Davits.
- Watermaker.

Beschreibung

Luxuriöse, seegängige und schnelle Centercockpit yacht von der schwedischen Werft Najadvarvet AB auf der Bootsbauinsel Orust. Die NAJAD 511 kombiniert traditionelles, hochwertiges Bootsbauhandwerk mit modernem, leistungsfähigem Yacht design vom deutschen Konstrukteur judel/vrolijk [&] co. Perfekt geeignet für Langstreckensegeln bei allen Bedingungen, lässt sich die NAJAD 511 durch eine kleine Crew leicht und sicher bedienen. Die feste Windschutzscheibe und das sichere, tiefe Mittelcockpit schaffen Schutz bei ungemütlichen Verhältnissen und alle Schoten und Trimmeinrichtungen sind auf die Winschkonsolen direkt am Steuerstand geführt. Wunderschöne, elegante und gestreckte Linien und exklusiver, traditioneller Ausbau in Mahagoni. Die NAJAD 511 gewann den Wettbewerb "European Yacht of the Year 2003". Diese NAJAD ist ein komplett für Langfahrt ausgerüstete Eigneryacht aus zweiter Hand. 2 Kabinen-Layout mit luxuriöser Eignerkabine über die gesamte Schiffsbreite im Heck und geräumiger Vorschiffskabine mit breiter Koje und reichlich Stauraum. Umfangreiche Spezifikation inkl. Dieselgenerator, Klimaanlage, 2 x EBERSPÄCHER Dieselheizung, Rollmast, abnehmbares Kutterstag, sechs elektrische Winschen usw.

Rigg/Segel

- Durchgesteckter, topgetakelter SELDEN Rollmast (neu 2009)
- Drei gepfeilte Salingspaare
- Laufendes Gut in Spectra
- FURLEX Genua-Rollanlage
- Abnehmbares Kutterstag mit Pelikan Schnellspanner (am Mast gestaut)
- Genuaschienen mit leinenverstellbare Holepunkten
- Schienen mit leinenverstellbaren Holepunkten für Kutterfock auf Aufbau
- ANDERSEN Fallwischen am Mast
- NAVTEC Hydraulikpaneel im Cockpit für hydraulischen Achterstagspanner und hydraulischen Baumniederholer
- Isoliertes Achterstag
- Rollgroßsegel D4 ca. 71 m²
- Rollgenua D4 ca. 79 m² mit UV-Schutz
- Kutterfock D4 ca. 45 m²
- Passatsegel Dacron
- 2 x Kohlefaser Spinnakerbaum für Passatsegel

Deck

- Teakdeck auf Seitendecks, Aufbaudach, Badeplattform und im Cockpit (neu 2010)
- Elektrische Ankerwinde LOFRANS 1.500 W unter Deck mit Fernbedienung im Cockpit
- Ankergeschirr: Edelstahl BRUCE-Anker 30 kg mit 60 m Edelstahl Ankerkette 10 mm
- Geräumiger, selbstlenzender Ankerkasten
- Große Segellast unter Vordeck
- Elektrische Genuawinschen ANDERSEN 68.2STE
- Elektrische Sekundärwischen ANDERSEN 52.2STE
- Elektrische Großschotwischen ANDERSEN 46.2STE
- Hochglanzlackierter Niedergang und Kartentische hinter Windschutzscheibe
- Feste Windschutzscheibe mit Edelstahl Rahmen und Handläufen an Außenseite
- Große Backskiste im Cockpit an Steuerbord
- Teak Schandeckel als Scheuerleiste mit Edelstahl Profil
- Sprayhood
- Kuchenbude
- Cockpit Bimini
- Relingstore an Steuerbord und Backbord
- Edelstahl Festmacherklampen und 4 x Springklampen
- BESENZONI Teleskop Davits
- Außenborder-Kran Novalift am Heckkorb
- Teak Außenborder-Halterung am Heckkorb
- Integrierte Teaksitze im Heckkorb
- 4 x Edelstahl Dorade-Lüfter mit Edelstahl Schutzbügel auf Aufbaudach

Layout/Interieur

- NAJAD 511 in 2 Kabinen-Layout
- Exklusiver, aufwendig ausgeführter Mahagoni-Ausbau
- Geräumiger, gemütlicher Salon mit L-förmigem Sofa am klappbaren Salontisch an Backbord vorn
- Zwei Einzelsessel an Steuerbord
- Salon-Polster in weißem Leder
- Großer Kartentisch in Fahrtrichtung mit Navigatorsitz an Steuerbord achtern
- Längspantry im Durchgang zur Achterkabine an Backbord
- Arbeitsfläche in weißem CORIAN
- Doppelspüle
- Gasherd (3 Flammen und Backofen)
- Große elektrische Kühlbox ca. 92 l
- Tiefkühlfach ca. 40 l
- Mikrowelle 230 V
- Reichlich Stauraum in Schränken, Schubladen und Fächern
- Luxuriöse Eignerkabine im Heck über die gesamte Schiffsbreite mit freistehender Doppelkoje und Sessel
- Eignerbad mit elektrischer Toilette
- Geräumige Vorschiffskabine mit breiter Doppelkoje und Schränken
- Gästebad mit elektrischer Toilette und separater Duschkabine
- OCEANAIR Rollos und Mückennetze in Decksluken
- Rote LED Nachbeleuchtung im Salon

Technische Ausrüstung

- YANMAR 4JH3-HTE 4 Zylinder Turbodiesel 96 PS/71 KW
- Edelstahl Welle mit flexibler Kupplung und 3 flügeligem Faltpropeller GORI
- Edelstahl Dieseltank ca. 615 l
- Doppelte RACOR Dieselfilter
- Bugstrahlruder SIDEPOWER 10 PS
- Dieselgenerator Fischer Panda 6 KW
- 230 V Landanschluß mit 230 V Steckdosen unter Deck
- Kombiniertes Batterieladegerät/Inverter VICTRON 24 V/70 A/3.000 W
- 230 V Trenntransformator
- AGM Servicebatteriebank 24 V/460 Ah
- Batteriecontroller DCC4000
- 2 x EBERSPÄCHER Dieselheizung mit Auslässen in allen Räumen
- Klimaanlage CLIMA für Salon und beide Kabinen
- Warmwasser-Boiler 40 l
- Watermaker ENWA 230 V 225 l/h (neu 2010)
- 2 x elektrische Toilette
- 2 x Edelstahl Fäkalientank mit Y-Ventil, Decksabsaugung und See-Entleerung

Navigation/Elektronik

- RAYMARINE ST290 Log
- ST290 Echolot
- ST290 Wind
- ST290 VMG/Close hauled
- 2 x ST290 Graphik Display
- Kompass
- Autopilot RAYMARINE ST7001 mit Bedienpaneel ST290
- Kartenplotter RAYMARINE E120 im Cockpit hinter der Windschutzscheibe
- PC-Bildschirm als Plotter-Tochter am Kartentisch
- Radarantenne RAYMARINE 2 KW am Mast
- AIS-Transponder
- UKW-Sprechfunk SAILOR Dual
- ICOM IC-M710 MF/HF Marine Tranceiver
- Inmarsat Fleet Broadband 33 Satelliten-Anlage mit Antenne auf Antennenmast am Heck
- Radio/CD-Player mit Lautsprechern im Salon und im Cockpit
- SONY TV Flachbildschirm mit manuellem Lift im Salon

Sicherheit

- Blitzschutz (Wanten und Stagen mit Kielbolzen verbunden)
- Rettungsboje
- Lifesling
- Elektrische und manuelle Bilgenpumpe
- Signalhorn am Mast
- Elektrischer Fernschalter für Gasventil in Pantry
- Feuerlöscher

Zubehör

- Dinghy (AVON Schlauchboot)
- Winter-Ganzpersenning
- Fender
- Leinen

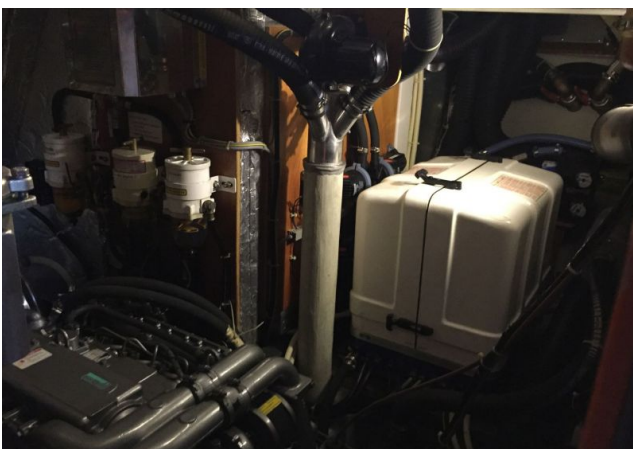
Haftungsausschluss für Gebrauchtboote

Alle Angaben insbesondere zur Mehrwertsteuer, stammen von Dritten. Sie sind unverbindlich und ohne Gewähr. Irrtum/Änderungen vorbehalten. Unsere Vermittlungstätigkeit erfolgt ausschließlich aufgrund der uns vom Auftraggeber erteilten Auskünfte. Alle uns erteilten Auskünfte werden sorgfältig und nach bestem Wissen geprüft. Eine Haftung für Vollständigkeit und Richtigkeit wird nicht übernommen und ist daher ausgeschlossen.

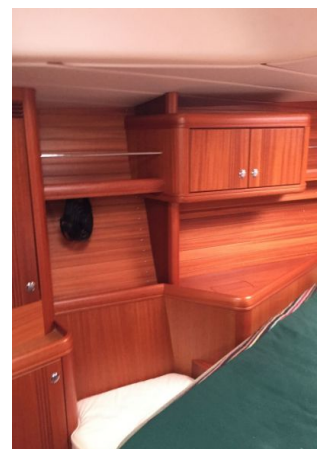
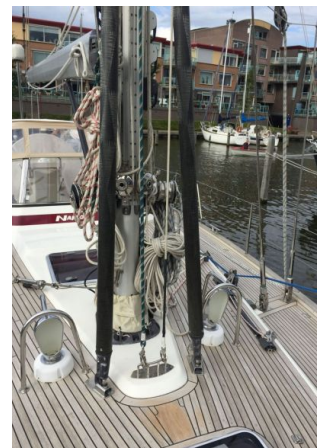
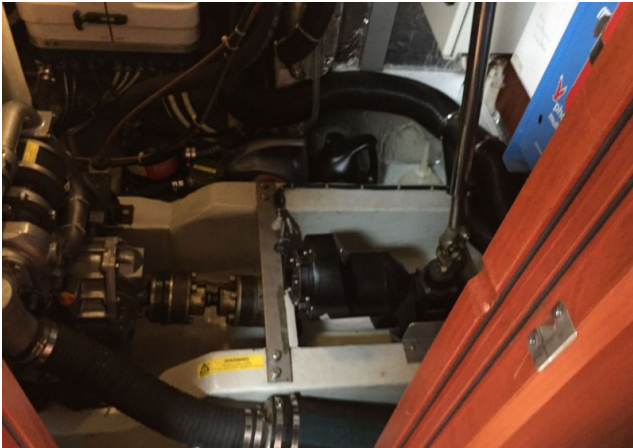
BILDER



BILDER



BILDER



BILDER

