



NAJAD 440AC

Baujahr 2007



DIAMOND Yachts, Yachtzentrum Baltic Bay
Börn 17 | 24235 Laboe

NAJAD 440AC



Boot ist verkauft.

Rahmendaten

Modell	NAJAD 440ac
Werft	Najadvarvet AB (SWE)
Konstrukteur	judel/vrolijk & co.
Kategorie	Blauwasser-Cruiser
Baujahr	2007
Liegeplatz	Ostsee
Flagge	de
Mwst.-Status	EU-Mwst. bezahlt
Material	GFK
Takelung	Sloop
Kabinen	2
Kojen	4

Maße & Material

LüA	13.50 m
LWL	12.10 m
Breite	4.03 m
Tiefgang	2.10 m
Verdrängung	14 t
Segelfläche	97 m ²
Maschine	VOLVO PENTA D2-75
Leistung	75 PS/55 KW
Antrieb	Saildrive mit Faltpropeller
Frischwasser	525 L
Treibstoff	425 L
Fäkalientank	140 L

Key Facts

- Moderne Linien von judel/vrolijk & co.
- Modernes, helles Rhoades/Young-Interieur.
- Hydraulische Genua-Rollanlage.
- Hydraulischer Rollmast inkl. hydraul. Unterliek.
- Geräumiges Cockpit mit zwei Steuerständen.
- Elektrische Winschen und Bugstrahlruder.
- Dieselgenerator und Klimaanlage.
- Custom 2 Kabinen-Layout.

Beschreibung

Moderne, schnelle und sehr seegängige Blauwasseryacht von der Qualitätswerft NAJAD auf der traditionellen Bootsbauinsel Orust. Die NAJAD 440 ac (NAJAD 440 aft cockpit) war die erste größere Achtercockpit-Yacht der schwedischen Werft. Das geräumige Cockpit mit zwei Steuerständen schafft viel Lebensraum und bietet einen freien Durchgang zur Badeplattform. Die NAJAD 440ac hat alles, was man zum Langstreckensegeln braucht: Hervorragende Segeleigenschaften dank judel/vrolijk & co.-Konstruktion, eine solide, steife Struktur und jede Menge Platz und Komfort an und unter Deck. Die NAJAD 440 markierte den Beginn der Zusammenarbeit zwischen Najadvarvet und dem bekannten Englischen Designer Rhoades/Young Interiors, der für die Yacht einen modernen, hellen und zeitlosen Ausbau in Mahagoni mit Vinyl-bespannten Paneelen entwarf. Gepflegtes, sehr gut ausgerüstetes und nur wenig gesegeltes Eignerschiff aus erster Hand (Erstwasserung im Jahre 2008 und nur 126 Betriebsstunden). 2 Kabinen-Layout mit separater Duschkabine und großer Backskiste an Steuerbord. Umfangreiche Spezifikation inkl. hydraulischen Rollanlagen für Groß- und Vorsegel, Dieselgenerator, Klimaanlage, elektrischen Winschen usw.

Rigg/Segel

- Durchgesteckter, 9/10 getakelter hydraulischer SELDEN Rollmast
- Drei gepfeilte Salingspaare
- Aluminiumbaum mit Hydraulik-Zylinder für Unterliek
- Hydraulische FURLEX Genua-Rollanlage
- Zentrales HOLMATRO Hydraulikpanel im Cockpit für hydraulischen Achterstagspanner und hydraulischen Baumniederholer
- Aluminium-Hülsen für Wantenspanner
- 3 Farben-Laterne und Ankerlicht im Top
- Rollgroßsegel UK-Syversen Pentex triradial ca. 52 m² mit durchgehenden, vertikalen Latten
- Rollgenua UK-Syversen Pentex triradial ca. 60 m² mit UV-Schutz
- Gennaker UK-Sailmakers ca. 130 m² mit Bergeschlauch
- Gennakergeschirr

Deck

- Teakdeck auf Seitendecks, Aufbaudach, Badeplattform und im Cockpit
- Elektrische Ankerwinde 1.500 W unter Deck mit Fernbedienung im Cockpit
- Ankergeschirr: DELTA Anker 25 kg und 60 m Ankerkette 10 mm
- Elektrische Edelstahl Genuawinschen ANDERSEN 58.2STE
- Sekundärwischen ANDERSEN 40.2ST
- Feste Winschutzscheibe mit Edelstahl Rahmen und Handläufen an der Außenseite
- Sprayhood
- Bimini
- Edelstahl Heckkorb mit integrierten Teaksitzen
- Relingstore an Steuerbord und Backbord
- Fester Cockpittisch mit Edelstahl Basis und klappbaren Wangen in hochglanzlackiertem Teak
- Hochglanzlackierte Kartentische und Niedergang
- Edelstahl Festmacherklampen und Springklampen
- Edelstahl Schiene auf Scheuerleiste
- Edelstahl Schutzschienen an Festmacherklampen
- Edelstahl Schutzschiene am Steven
- Heckdusche warm/kalt
- Elektrische Deckwaschpumpe im Ankerkasten
- Badeleiter
- Teak Außenborderhalterung am Heckkorb

Layout/Interieur

- Modernes, helles und exklusives Interieur in Mahagoni und Vinyl-bezogenen Paneelen
- Interieur-Design: Rhoades/Young London
- Salon mit U-förmiger Dinette am klappbaren Salontisch an Backbord und Längssofa an Steuerbord
- L-förmige Pantry an Backbord achtern
- CORIAN Arbeitsfläche
- Gasherd FORCE10 (2 Flammen und Backofen)
- Doppelspüle mit zusätzlicher manueller Seewasser-Pumpe
- Hoher Spritzschutz zwischen Spüle und Dinette
- Zusätzliches klappbare Arbeitsfläche
- Große elektrische Kühlbox
- Zusätzlicher Kühlschrank mit Edelstahlfront
- 230 V Mikrowelle
- Eignerkabine im Vorschiff mit Doppelkoje (Tempur-Matratze) und reichlich Stauraum in Schränken, Schubladen und Fächern
- Eignerbad an Backbord
- Achterkabine mit Doppelkoje und Schränken an Backbord
- Zweite Nasszelle an Steuerbord achtern
- Separate, geräumige Duschkabine
- OCEANAIR Jalousie und Mückennetz für Decksluke im Vorschiff
- Bullauge für Achterkabine in Cockpitwanne

Technische Ausrüstung

- VOLVO PENTA D2-75 4 Zylinder-Turbodiesel 75 PS/55 KW mit Saildrive
- 3 flügeliger Faltpropeller Flex-o-Fold
- Elektronische Morse-Schaltung mit Gashebel auf beiden Steuerständen
- Bugstrahlruder Sloop SP125T
- 230 V Landanschluß mit 230 V Steckdosen unter Deck
- Zweiter Landanschluß für Klimaanlage
- 2 x MASTERVOLT Trenntransformator Mass GI 3.5
- MASTERVOLT Ladegerät 24 V/50 A
- Dieselgenerator MASTERVOLT Whisper 3,5 KW
- 3 x Gel Service-Batterie 24 V/130 Ah
- AGM Starterbatterie 12 V/105 Ah
- Klimaanlage für Salon, Vorschiff und Achterkabine
- Dieselheizung EBERSPÄCHER D5L mit Auslässen in allen Räumen
- Warmwasserboiler 40 l
- 2 x Edelstahl Fäkalientank 70 l mit Y-Ventil, Deckstutzen und See-Entleerung
- Dimmer für Salon-Beleuchtung
- Elektrische Ventilatoren in Salon und Kabinen

Navigation/Elektronik

- Instrumente über Niedergang: RAYMARINE ST60+ Log, ST60+ Lot, ST60+ Wind
- ST60+ Graphik-Display am Steuerstand und am Kartentisch
- GPS/Kartenplotter RAYMARINE E80 am Cockpittisch
- Autopilot RAYMARINE ST6002+ mit Kurscomputer 400G und Mamba-Drive
- Kompass
- UKW-Sprechfunk RAYMARINE Ray54E mit externem Lautsprecher
- Bildschirm mit RAYMARINE Tastatur am Kartentisch (nur teilweise in Funktion)
- Radio/CD-Player mit zwei Lautsprechern im Salon und zwei Cockpitlautsprechern
- TV-Flachbildschirm im Salon an Steuerbord
- DVD-Player

Sicherheit

- Aktiver Radarreflektor SeaMe
- Elektrischer Fernschalter für Gasventil in Pantry
- Lifesling
- Feuerlöscher
- Elektrische und manuelle Bilgepumpe
- Rettungswesten

Zubehör

- Gangway
- Persenninge für Steuerstände, Cockpittisch und Deckluken
- Fender
- Leinen

Haftungsausschluss für Gebrauchtboote

Alle Angaben insbesondere zur Mehrwertsteuer, stammen von Dritten. Sie sind unverbindlich und ohne Gewähr. Irrtum/Änderungen vorbehalten. Unsere Vermittlungstätigkeit erfolgt ausschließlich aufgrund der uns vom Auftraggeber erteilten Auskünfte. Alle uns erteilten Auskünfte werden sorgfältig und nach bestem Wissen geprüft. Eine Haftung für Vollständigkeit und Richtigkeit wird nicht übernommen und ist daher ausgeschlossen.

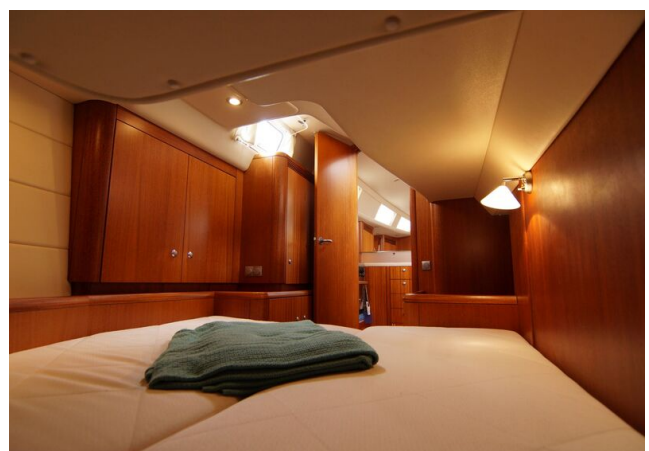
BILDER



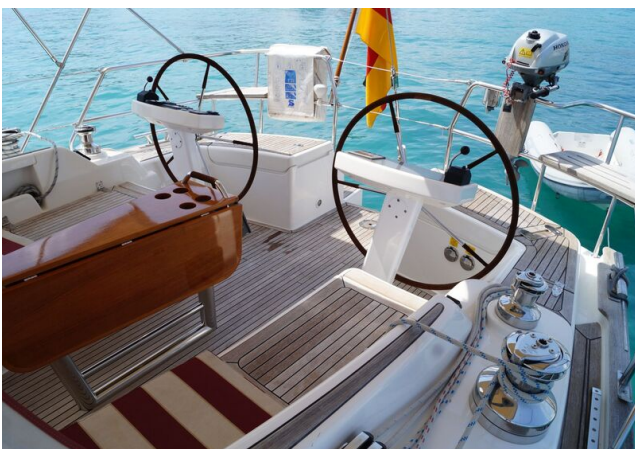
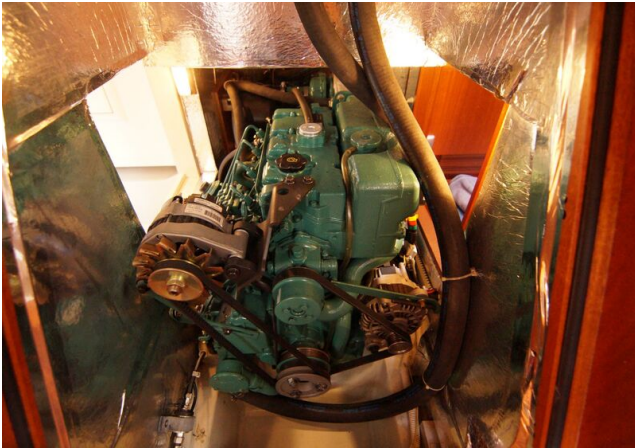
BILDER



BILDER



BILDER



BILDER

