



# NAJAD 410

Baujahr 2009



DIAMOND Yachts, Yachtzentrum Baltic Bay  
Börn 17 | 24235 Laboe

# NAJAD 410



**Boot ist verkauft.**

## Rahmendaten

<b>Modell</b>	NAJAD 410
<b>Werft</b>	Najadvarvet AB (SWE)
<b>Konstrukteur</b>	judel/vrolijk & co.
<b>Kategorie</b>	Centercockpityacht
<b>Baujahr</b>	2009
<b>Liegeplatz</b>	Deutsche Ostseeküste
<b>Flagge</b>	de
<b>Mwst.-Status</b>	EU-Mwst. bezahlt
<b>Material</b>	GFK
<b>Takelung</b>	Sloop mit Rollmast
<b>Kabinen</b>	2
<b>Kojen</b>	4

## Maße & Material

<b>LüA</b>	12.20 m
<b>LWL</b>	10.78 m
<b>Breite</b>	3.85 m
<b>Tiefgang</b>	2.10 m
<b>Verdrängung</b>	12.2 t
<b>Segelfläche</b>	85 m <sup>2</sup>
<b>Maschine</b>	VOLVO PENTA D2-55
<b>Leistung</b>	55 PS/40 KW
<b>Antrieb</b>	Saildrive mit Faltpropeller
<b>Frischwasser</b>	620 L
<b>Treibstoff</b>	230 L
<b>Fäkalientank</b>	60 L

## Key Facts

- Exklusives, helles Interieur in Mahagoni.
- Sehr gepflegtes Eignerschiff.
- Umfangreiche Ausstattung.
- Bugstrahlruder.
- Geräumige, luxuriöse Eignerkabine im Heck.
- Hohes, schlankes 3 Salingsrigg.
- NAJAD 410 mit Rollmast.
- Elektrische Winschen.

## Beschreibung

Seegängiger, exklusiver und schneller Centercockpit-Cruiser von Najadvarvet AB. Die NAJAD 410 kombiniert exklusives, aufwendiges Handwerk von der traditionellen Bootsbauinsel Orust in den Westschwedischen Schären mit modernem, elegantem Design von judel/vrolijk & co. Geschütztes Mittelcockpit mit fester Windschutzscheibe. Breite Seitendecks mit erhöhtem Süllrand ermöglichen eine sichere Bewegung an Deck. Einhand-taugliches Cockpitlayout, da alle Fallen, Schoten und Strecker auf die beiden Sekundärwischen neben dem Steuerstand geführt sind (keine Aufbauwischen). Hervorragende Segeleigenschaften dank hohem 3 Salings-Rigg, modernen Rumpflinien und schlanken, effektiven

Anhängen. Heller, liebevoll ausgeführter, aufwendiger Ausbau in Mahagoni und weißen Vinyl-bespannten Panelen vom Interieur-Designer Rhoades/Young aus London. 2 Kabinen-Layout mit luxuriöser Eignerkabine über die volle Schiffsbreite im Heck. Bei dieser NAJAD 410 handelt es sich um ein sehr liebevoll gepflegtes, praktisch neuwertiges Eignerschiff aus zweiter Hand. Jedes Jahr im Hallen-Winterlager und laufende, professionelle technische Wartung. Zahlreiche Komponenten wurden nach der Übernahme der Yacht durch den aktuellen Eigner nachgerüstet bzw. ausgetauscht: Kompletter Neuaufbau des Unterwasseranstrichs inkl. Epoxy-Primer 2019, Neue Segel-Garderobe 2021/2022, neues zweites Vorstag inkl. Rollanlage 2020, neue Kartenplotter 2018 usw. Die NAJAD 410 liegt an der Ostseeküste in Mecklenburg-Vorpommern, kann nach ...

## Rigg/Segel

- An Deck stehender, 9/10 getakelte SELDEN Rollmast
- Drei gepfeilte Salingspaare
- Vorderes Vorstag FURLEX 304s Genua-Rollanlage (neu 2020)
- Festes zweites Vorstag mit FURLEX 300TD Rollanlage mit Trommel unter Deck
- Spinnakerbaum (an Deck gestaut)
- Aluminium Wantenspannerschutz
- Achterstagspanner
- 3 Farbenlaterne mit Ankerlicht im Top
- Deckstrahler
- Rollgroßsegel UK-Syversen X-Drive Silver double Taffetta triradial ca. 44 m<sup>2</sup> (neu 2022/unbenutzt)
- Rollgenua Streuber-Segel DCX-Laminat triradial ca. 57 m<sup>2</sup> (neu 2021)
- Arbeitsfock am zweiten Vorstag UK-Syversen X-Drive Silver double Taffetta ca. 38 m<sup>2</sup> (neu 2021)
- Gennakergeschirr

## Deck

- Teakstabdeck auf Seitendecks, Aufbaudach, Badeplattform und im Cockpit
- 2 elektrische Genuawinschen ANDERSEN 52.2STE
- Großschotwischen ANDERSEN 40.2ST
- NAJAD 410 in Edelstahl-Ausführung mit Windschutzscheibe mit Edelstahlrahmen und Handläufen außen, Edelstahl Scheuerleiste und Scheuerschutz an allen Klampen
- Massive Edelstahl Festmacherklampen vorn und achtern und zwei Paar Springklampen mittschiffs
- Heckdusche warm/kalt
- Elektrische Ankerwinde LOFRANS Project 1.000 W unter Deck mit Fernbedienung am Steuerstand
- Ankergeschirr: Edelstahl DELTA-Anker 25 kg und 30 m verzinkte Ankerkette 8 mm
- Elektrische Heck-Ankerwinde mit Edelstahl DELTA-Anker 20 kg und Bleileine
- Hochglanzlackierte Kartentische und Schott am Niedergang (zusätzliches Steckschott in Plexiglas)
- Sprayhood (neu 2020) mit Griffbügel achtern
- Kuchenbude (neu 2020) mit zwei Sätzen Seitenteilen und Heckabschluß (1 x Persenning, 1 x Gaze)
- Klappbarer Teak Cockpittisch
- Vier Dorade-Lüfter mit Edelstahl Schutzbügel auf Aufbaudach
- Relingstore an Steuerbord und Backbord
- Integrierte Teaksitze im Heckkorb
- Demontierbare SIMPSON Edelstahl Davits LSD 125 mit ANDERSEN 18.ST Winschen (neu 2020)
- Außenborderhalterung am Heckkorb
- Flush eingebaute Decksluken
- Edelstahl Steven-Schutzschiene
- Fest montierte, klappbare Edelstahl Bugleiter

## Layout/Interieur

- Heller, exklusiver und liebevoll ausgeführter Ausbau in ungebeiztem afrikanischen Mahagoni, Jatoba und weißen, Vinyl-bespannten Seiten und Deckenpanelen
- Bodenbretter in Jatoba mit dunklen Wenge-Streifen
- Freundlicher Salon mit klappbarem Salontisch, zwei Längssofas, zwei Rumpffestern und Stauraum in Schränken und Fächern
- Längs-Pantry im Durchgang zur Achterkabine an Backbord
  - Arbeitsfläche in Corian
  - Gasherd FORCE 10 (2 Flammen und Ofen)
  - Elektrischer Fernschalter für Gasventil
  - Mikrowelle SIEMENS 230 V
  - Große elektrische Kühlbox 92 l
  - Doppelspüle
  - Viel Stauraum in Schränken, Fächern und Schubladen
- Kartentisch mit Navigatorsitz in Fahrtrichtung eingebaut an Steuerbord achtern
- Nasszelle an Steuerbord achtern mit elektrischer Toilette und Nass-Schrank für Ölzeug
- Geräumige Eignerkabine achtern über die gesamte Schiffsbreite mit freistehender queensize Doppelkoje und Sofa, Schränken, Schubladen, Regalen, Decks Luke, Bullauge zur Cockpitwanne und Aufbaufenstern
- Vorschiffskabine mit V-förmiger Doppelkoje und zwei Schränken
- OCEANAIR Jalousien und Mückennetze für Decks Luke
- Zusätzliche schwedische Matratzenauflagen (Topper) in Eignerkabine

## Technische Ausrüstung

- VOLVO PENTA D2-55 4 Zylinder Einbaudiesel (55 KW/40 KW)
- Betriebsstunden (Stand Februar 2024): 736 h
- Saildrive (neue Saildrive-Manschette 2019) und 3-flügeliger Faltpropeller Flex-o-Fold
- Edelstahl Dieseltank ca. 230 l
- Bugstrahlruder MAXPOWER
- 230 V Landanschluß mit Ladekabel
- 230 V Steckdosen im Interieur
- MASTERVOLT MassCombi kombiniertes Batterieladegerät 12 V/100 A und Inverter 12 V/230 V/2.000 W
- Drei MASTERVOLT AGM Servicebatterien 12 V/130 AH (neu 2020)
- MASTERVOLT AGM Starterbatterie 12 V/70 Ah (neu 2020)
- Dieselheizung EBERSPÄCHER D4L mit Auslässen im Salon, beiden Kabinen Nasszelle und im Cockpit
- Warmwasserboiler 40 l
- Edelstahl Fäkalientank ca. 60 l mit Y-Ventil, See-Entleerung und Deckstutzen
- Elektrische Toilette
- LED-Navigationsbeleuchtung

## Navigation/Elektronik

- RAYMARINE Instrumente über Niedergang:
  - ST60+ Log
  - ST60+ Echolot
  - ST60+ Wind
- RAYMARINE ST60+ Graphik Multifunktions-Anzeige am Kartentisch
- Kompass
- Autopilot RAYMARINE SPX30 mit Funkfernbedienung Smartcontrol
- GPS/Kartenplotter RAYMARINE eS127 (neu 2019) im Cockpit hinter Windschutzscheibe
- GPS/Kartenplotter RAYMARINE eS98 (neu 2019) am Steuerstand
- RAYMARINE AIS-Empfänger AIS250
- VOLVO PENTA Interface zur Anzeige der Motordaten auf dem Kartenplotter
- UKW-Sprechfunk RAYMARINE Ray240E Dual mit zusätzlicher Einheit am Steuerstand und externem Lautsprecher im Cockpit
- R&R Kombi-Antenne "Antigua" (UKW/TV/FM)
- Radarantenne RAYMARINE HD 4 KW 18" am Mast
- Navtex FURUNO NX-300
- Schiffsuhr, Barometer, Thermometer/Hygrometer
- Radio/CD/MP3/USB-Player PIONEER mit Lautsprechern im Salon und zwei Cockpitlautsprechern
- UMTS-WLAN Router Teltonika RUT950 (neu 2019)

## Sicherheit

- Rettungsinsel AVON Modula 4 Pers. in Halterung am Heckkorb
- Rettungsboje und Rettungskragen
- Aktiver Radarreflektor SeaMe mit Antenne im Masttop
- RAYMARINE Schallsignal-Anlage am Mast
- Strecktaue an Deck und im Cockpit
- Elektrische und manuelle Bilgepumpe
- Feuerlöscher

## Zubehör

---

- Cockpitpolster (neu 2020)
- Dinghy 2,30 m
- Außenborder HONDA 2.3
- Fender
- Leinen

---

### Haftungsausschluss für Gebrauchtboote

Alle Angaben insbesondere zur Mehrwertsteuer, stammen von Dritten. Sie sind unverbindlich und ohne Gewähr. Irrtum/Änderungen vorbehalten. Unsere Vermittlungstätigkeit erfolgt ausschließlich aufgrund der uns vom Auftraggeber erteilten Auskünfte. Alle uns erteilten Auskünfte werden sorgfältig und nach bestem Wissen geprüft. Eine Haftung für Vollständigkeit und Richtigkeit wird nicht übernommen und ist daher ausgeschlossen.

# BILDER



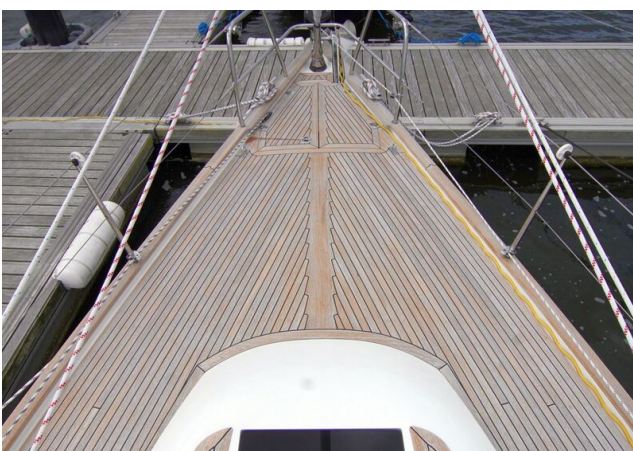
# BILDER



# BILDER



# BILDER



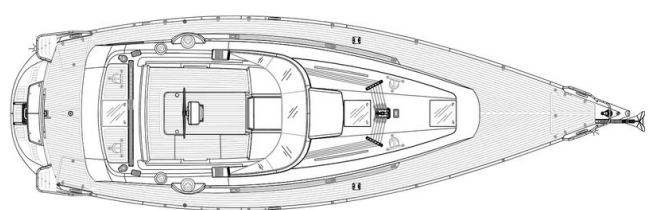
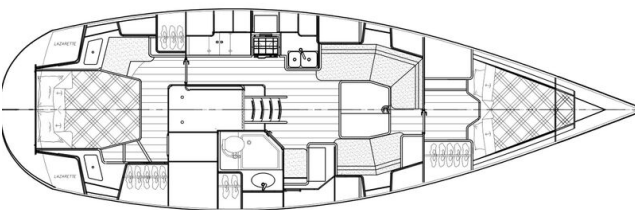
# BILDER



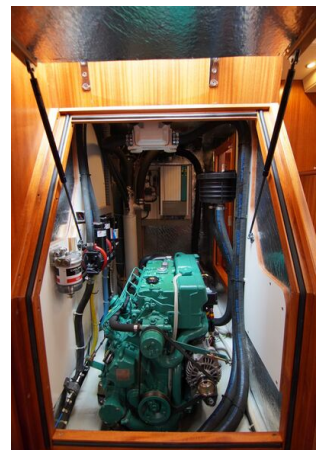
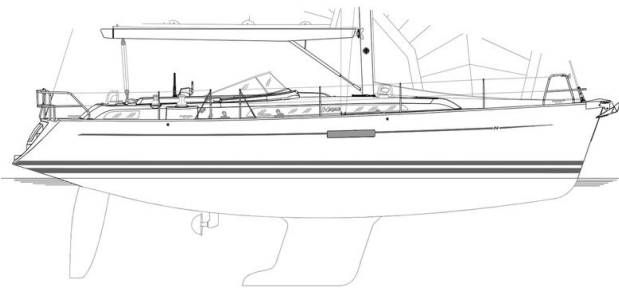
# BILDER



# BILDER



# BILDER



# BILDER

