



MOODY 45 CLASSIC

Baujahr 2009

 **DIAMOND**

DIAMOND Yachts, Yachtzentrum Baltic Bay
Börn 17 | 24235 Laboe

MOODY 45 CLASSIC



Boot ist verkauft.

Rahmendaten

Modell	Moody 45 Classic
Werft	Moody Boats (GER)
Konstrukteur	Bill Dixon
Kategorie	Segelyacht
Baujahr	2009
Liegeplatz	Schlei/Ostsee
Flagge	de
Mwst.-Status	EU-Mwst. bezahlt
Material	GFK
Takelung	Sloop
Kabinen	3
Kojen	6

Maße & Material

LüA	14.03 m
LWL	12.20 m
Breite	4.20 m
Tiefgang	2.20 m
Verdrängung	12.5 t
Segelfläche	96 m ²
Maschine	YANMAR 4JH4-TE
Leistung	75 PS/55 KW
Antrieb	Saildrive mit Faltpropeller
Frischwasser	320 L
Treibstoff	220 L

Key Facts

- Rumpflackierung in AWLGrip "Flag Blue".
- Ausfahrbares Bugstrahlruder.
- Mahagoni-Interieur.
- Teakdeck.
- Feste Windschutzscheibe.
- Elektrische Rollanlagen.
- Elektrische Winschen.
- 3 Kabinen-Layout.

Beschreibung

Sichere, seegängige aber schnelle Fahrtenyacht aus der Feder des englischen Konstrukteurs Bill Dixon. Die Moody 45 Classic kombiniert klassische Linien mit modernem Yachtdesign. Großes, geräumiges aber geschütztes Cockpit mit zwei Steuerständen, hohem Cockpitsüll und festem Cockpittisch. Luxuriöse, geräumige Eignerkabine im Vorschiff mit en-Suite Eignerbad an Steuerbord. Schönes, elegantes Retroklassik-Design mit ovalen Aufbaufenstern, negativem Yachtheck und kantigem Aufbauprofil. Vollausgestattetes Eignerschiff aus zweiter Hand. 3 Kabinen-Layout mit zwei Nasszellen und Interieur in hochglanzlackiertem Mahagoni mit Salonpolstern in blau. Der Rumpf ist in AWLGrip "Flag Blue" lackiert. Umfangreiche Spezifikation mit elektrischem Rollmast, elektrischer Genua-Rollanlage, elektrischen Winschen, Bugstrahlruder, Teakdeck, Inverter, zusätzlicher Lichtmaschine, großer Batteriebank usw. Das Titelbild ist ein Prospektfoto eines Schwesterschiffes.

Rigg/Segel

- An Deck stehender, 9/10 getakelter elektrischer SELDEN Rollmast
- Zwei gepfeilte Salingspaare
- Elektrische Genuarollanlage FURLEX 300E
- Manueller Achterstagspanner
- Rollgroßsegel triradial ca. 56 m² mit vertikalen Latten
- Selbstwendefock ca. 38 m² mit UV-Schutz
- Rollgenua 140 % ca. 59 m² mit Schaum-Reffkompensator im Vorliek und UV-Schutz
- Rollgennaker inkl. Rollanlage
- Leinenverstellbare, kugelgelagerte Genua-Holepunkte
- Schiene mit Traveller für Selbstwendefock
- Gennakergeschirr

Deck

- Teakdeck auf Seitendecks, Badeplattform und im Cockpit
- Teakbelag auf Cockpitsüß hochglanz-lackiert
- Elektrische Ankerwinde unter Deck
- Ankergeschirr: DELTA-Anker 25 kg mit 60 m Edelstahl Ankerkette 8 mm
- Ausklappbare Badeplattform mit Teakdeck
- Klappbarer Teak Cockpittisch mit Edelstahl Basis
- Integrierte Teaksitze im Heckkorb
- Feste Windschutzscheibe
- Sprayhood
- Kuchenbude
- Backskisten unter Steuersitzen achtern im Cockpit
- Staufach für Rettungsinsel im Cockpitboden
- Teak Scheuerleiste mit Edelstahlprofil auf Bordwänden
- Springklampen
- Relingstore Steuerbord und Backbord
- Elektrische Primärwischen LEWMAR 54.2AEST
- Elektrische Fallwisch MSM 48EST an Backbord und manuelle Fallwisch LEWMAR 50.2AST an Steuerbord
- Heckdusche warm/kalt
- Badeleiter

Layout/Interieur

- Moody 45 Classic in 3 Kabinen-Version mit zwei Nasszellen (Layout: A1/B1/C1)
- Geräumiger Salon mit Dinette an Steuerbord um den Salontisch (Salonpolster Farbton: "Monaco Blue")
- Zwei Sessel an Backbord mit kombiniertem Kartentisch/Kaffeetisch dazwischen
- L-förmige Pantry achtern an Steuerbord
 - Arbeitsfläche in CORIAN
 - Große elektrische Kühlbox ca. 130 l
 - Gasherd 3 Flammen und Ofen
 - Doppelspüle
 - Viel Stauraum in Schränken, Schubladen und Fächern
- Eignerkabine im Vorschiff mit Doppelkoje, Sitz und Schränken
- Eignerbad an Steuerbord vorn mit abtrennbarer Dusche
- Zwei symmetrische Achterkabinen mit Doppelkoje und Schrank
- Nasszelle mit separater Duschkabine an Backbord achtern
- Ausbau in hochglanzlackiertem Mahagoni
- OCEANAIR Rollos und Mückennetze für Decksluken

Technische Ausrüstung

- YANMAR 4JH4-TE 4 Zylinder-Turbodiesel 75 PS/55 KW
- Saildrive mit 3-flügeligem Faltpropeller Flex-o-Fold
- Ausfahrbares Bugstrahlruder MAXPOWER
- 230 V Landanschluß mit 230 V Steckdosen im Interieur
- Zusätzliche Lichtmaschine MASTERVOLT 12 V/130 A
- Kombiniertes Batterieladegerät und Inverter VICTRON Combi 12 V/2.000 W/80 A
- 4 x Servicebatterie AGM 12 V/95 Ah (neu 2019)
- Starterbatterie AGM 12 V/70 Ah
- Batterie-Controller BCM2
- SLS Interieur-Beleuchtungssystem im Salon
- Fäkalientank mit See-Entleerung und Deckstutzen
- Dieselheizung EBERSPÄCHER D5 mit Auslässen in allen Räumen

Navigation/Elektronik

- Instrumente: 3 x SIMRAD Multifunktions-Display IS20 mit Gebern für Log, Echolot und Wind
- SIMRAD IS20 Wind-Display
- GPS/Kartenplotter BROOKS [&] GATEHOUSE im Cockpit
- Autopilot SIMRAD AP24 inkl. Gyro-Sensor
- UKW-Sprechfunk RAYMARINE Ray240E
- 2 x Steuerkompass
- TV 22" mit elektrischem Lift im Salon an Backbord
- SONY Radio/CD/DVD-Player mit zwei Lautsprechern im Salon und zwei Cockpitlautsprechern
- Schiffsuhr, Barometer

Sicherheit

- Rettungsinsel 6 Pers.
- 6 x automatische Schwimmweste
- Elektrische und manuelle Bilgepumpe
- Signalhorn
- Horseshoe
- Rettungsboje
- Lifesling

Zubehör

- Dinghy
- Cockpitpolster
- Persenning für Rollgenau
- Zweite Persenning für die Sprayhood
- Fender
- Leinen

Haftungsausschluss für Gebrauchtboote

Alle Angaben insbesondere zur Mehrwertsteuer, stammen von Dritten. Sie sind unverbindlich und ohne Gewähr. Irrtum/Änderungen vorbehalten. Unsere Vermittlungstätigkeit erfolgt ausschließlich aufgrund der uns vom Auftraggeber erteilten Auskünfte. Alle uns erteilten Auskünfte werden sorgfältig und nach bestem Wissen geprüft. Eine Haftung für Vollständigkeit und Richtigkeit wird nicht übernommen und ist daher ausgeschlossen.

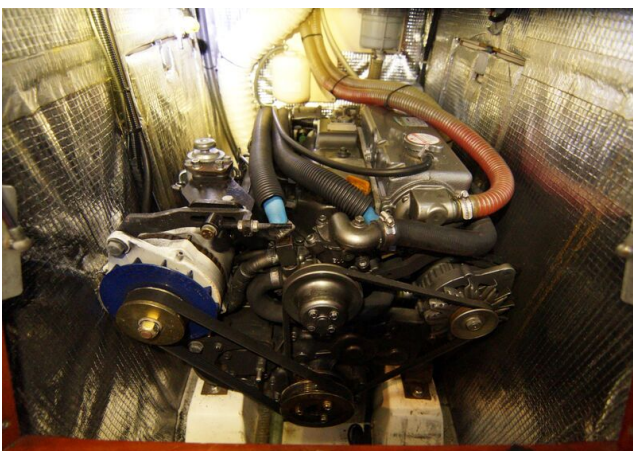
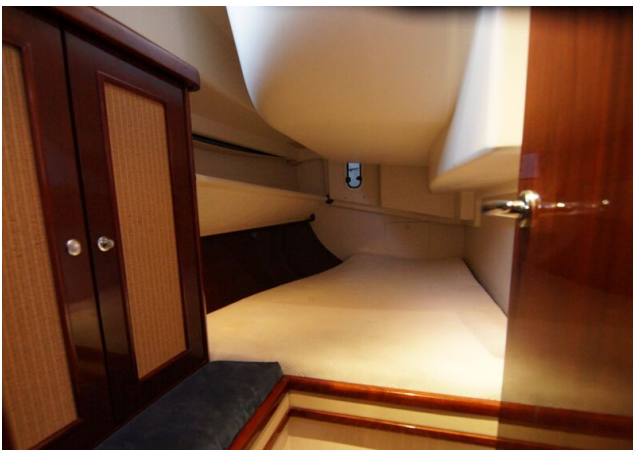
BILDER



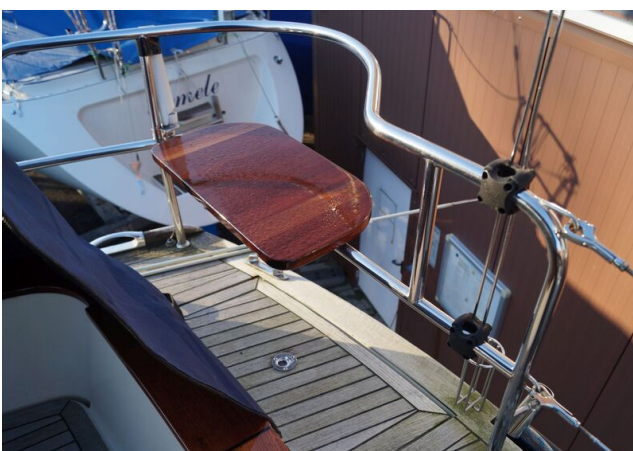
BILDER



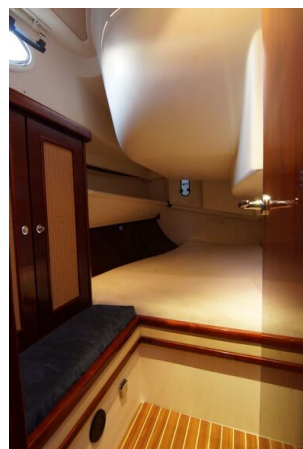
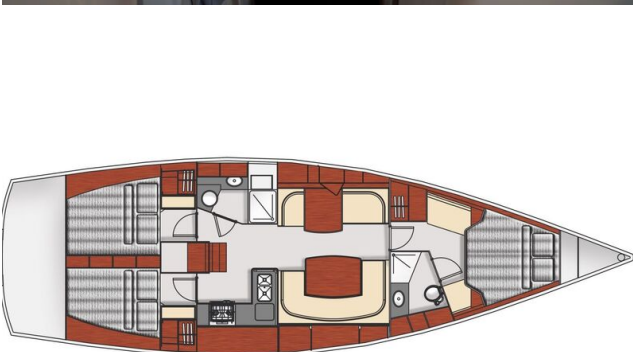
BILDER



BILDER



BILDER



BILDER

