



HANSE 540E

Baujahr 2008



DIAMOND Yachts, Yachtzentrum Baltic Bay
Börn 17 | 24235 Laboe

HANSE 540E



Boot ist verkauft.

Rahmendaten

Modell	Hanse 540e
Werft	Hanseyachts AG (GER)
Konstrukteur	judel/vrolijk & co.
Kategorie	Performance-Cruiser
Baujahr	2008
Liegeplatz	Türkei
Flagge	at
Mwst.-Status	exklusiv Mwst.
Material	GFK
Takelung	Sloop
Kabinen	3
Kojen	6

Maße & Material

LüA	16.08 m
LWL	14.60 m
Breite	4.91 m
Tiefgang	2.80 m
Verdrängung	18.7 t
Segelfläche	143 m ²
Maschine	YANMAR 4JH4-HTE
Leistung	110 PS/81 KW
Antrieb	Welle mit MAXPROP
Frischwasser	690 L
Treibstoff	375 L
Fäkalientank	90 L

Key Facts

- Hervorragende Segeleigenschaften.
- Eignerkabine mit zentralem Inselbett.
- Große Tendergarage im Heck.
- Elektrische Winschen.
- Rumpf in EPOXY Prepreg laminiert.
- Ausbau in seidenmattem Mahagoni.
- Dieselgenerator 6 KW.
- Teakdeck überall.

Beschreibung

Schneller und komfortabler Performance-Cruiser vom Reißbrett des Deutschen Konstrukteurs judel/vrolijk & co. Die Hanse 540e ist dank ihres kraftvollen Segelplans, modernen Rumpflinien und effektiven Anhängen sportlich zu segeln, lässt sich aber durch Selbstwendefock und das auf kleine Crews ausgelegte Cockpitlayout auch bequem zu zweit fahren. Das aufgeräumte, unverbaute Deck und der kantige, niedrige Aufbau verleihen ihr ein elegantes Profil. Geräumiges, breites Cockpit mit zwei Steuerständen und freiem Zugang nach achtern zur elektro-hydraulisch absenkbaren Badeplattform. Großer Dinghy-Stauraum unter dem Achterdeck und geräumige Segellast im Vorschiff. Rumpf in steifer, leichter und sehr haltbarer Bauweise in Epoxy-Prepreg. Bei dieser Hanse 540e handelt es sich um ein gepflegtes, gut ausgerüstetes und wenig genutztes Eignerschiff aus erster Hand (die Yacht wurde nie verchartert). Ausbau in seidenmatt lackiertem Mahagoni mit hellen Bodenbrettern in Ahorn Dekor und 3 Kabinen-Layout mit zentraler, freistehender Doppelkoje in der Eignerkabine im Vorschiff und Eignerbad an Backbord am Hauptschott. Der Fragepreis versteht sich exkl. EU-Mehrwertsteuer.

Rigg/Segel

- Durchgesteckter, 9/10 getakelter SPARCRAFT Aluminium Mast
- Zwei gepfeilte Salingspaare
- Manueller Achterstagspanner
- Vorsegel-Rollanlage FACNOR
- HARKEN Schiene und kugelgelagerte Schlitten für Großsegel
- LEWMAR Selbstwendefock-Traveller auf Vordeck
- Durchgelattetes Großsegel NORTH-Sails NorLam D-cut ca. 85 m² mit zwei Reffreihen
- Lazy Jacks
- Selbstwendefock NORTH-Sails NorLam D-cut ca. 58 m² mit UV-Schutz
- Gennaker ONE-Sails ca. 160 m² auf KARVER Rollanlage (neu 2016)
- Gennakergeschirr

Deck

- Teakdeck auf Seitendecks, Aufbaudach, Badeplattform und im Cockpit
- Manuelle Edelstahl Ankerwippe mit Gasdruckfeder (Anker und Ankerbeschlag verschwinden komplett im Ankerkasten)
- Elektrische Ankerwinde LEWMAR 1.000 W unter Deck
- Ankergeschirr: CQR-Anker 34 kg mit 60 m Edelstahl Ankerkette 10 mm
- Großer, selbstlenzender Ankerkasten
- Geräumige Segellast unter Vordeck
- Elektrische Primärwischen LEWMAR 54AEST
- Manuelle Gennakerwischen LEWMAR 46.2AST
- Sprayhood mit Edelstahl Bügeln
- Bimini
- Große elektro-hydraulisch absenkbare Badeplattform mit Teakdeck und Fernbedienung
- Geräumige Tendergarage unter Achterdeck
- Badeleiter
- Relingstore an Steuerbord und Backbord
- Versenkbare Festmacherklampen und Springklampen
- Heckdusche warm/kalt
- Großer, klappbarer Cockpittisch

Layout/Interieur

- Ausbau in seidenmatt lackiertem Mahagoni mit hellen Bodenbrettern in Ahorn Dekor
- 3 Kabinen-Layout mit Eignerkabine im Vorschiff
- Geräumiger Salon mit L-förmigem Sofa am Salontisch an Backbord vorn
- Längssofa an Steuerbord (kann zu zwei verschiebbaren Einzelsesseln umgebaut werden)
- Kartentisch an Backbord achtern
- L-förmige Pantry an Steuerbord
- Arbeitsfläche in schwarzem CORIAN
- Doppelspüle
- Große elektrische Kühlbox ca. 130 l mit Zugang von oben und von vorn
- Tiefkühler ca. 80 l
- Gasherd (drei Flammen und Backofen)
- Mikrowelle 230 V
- Geräumige Eignerkabine im Vorschiff mit zentraler, freistehender Doppelkoje, Stauraum in Schrank und Fächern
- Eignerbad am Hauptschott an Backbord mit Dusche, Waschtisch in schwarzem CORIAN und Frischwasserspülter elektrischer Toilette TECMA
- Zwei symmetrische Achterkabinen mit Doppelkoje und Schrank
- Zwei Gästebäder an Steuerbord und Backbord
- LED Interieur-Beleuchtung

Technische Ausrüstung

- YANMAR 4JH4-HTE 4 Zylinder Turbodiesel 110 PS/81 KW (Betriebsstunden: ca. 500 h)
- Wellenantrieb mit 3 flügeligem Drehflügelpropeller MAXPROP
- Ausfahrbares Bugstrahlruder MAXPOWER 7,9 KW
- Dieselgenerator Fischer Panda 6 KW (Betriebsstunden: ca. 280 h)
- 230 V Landanschluß mit 230 V Steckdosen unter Deck
- 2 x Batterieladegerät STIRLING 12 V/50 A
- Servicebatteriebank: 7 x 12 V/70 Ah
- Starterbatterie 12 V/182 Ah (neu 2016)
- Separate Batteriebank für elektrische Winschen und Ankerwinde 7 x 12 V/70 Ah
- Dieselheizung EBERSPÄCHER D5
- Warmwasserboiler 40 l
- 3 x Edelstahl Fäkalientank mit Decksabsaugung und See-Entleerung

Navigation/Elektronik

- 2 x SIMRAD IS20 Combi Instrumentenanzeige im Cockpit
- 2 x SIMRAD IS20 Windanzeige im Cockpit
- SIMRAD Geber für Log, Echolot und Wind
- Kompass
- Autopilot SIMRAD mit Bedienpaneel AP28 im Cockpit
- 12" Kartenplotter SIMRAD am Cockpittisch (updated to EVO in 2016)
- 12" Kartenplotter SIMRAD am Kartentisch (updated to EVO in 2016)
- Radarantenne SIMRAD am Mast
- AIS Class B Transponder SIMRAD AI50
- UKW-Sprechfunk SIMRAD RS83 Dual
- Wetterempfänger SEAL WE-FAX50I
- SONY Stereo Radio/CD/MP3-Player mit Lautsprechern im Salon und Cockpitlautsprechern
- Schiffsuhr, Barometer, Thermometer/Hygrometer

Sicherheit

- Manuelle und 2 x elektrische Bilgenpumpe
- Drei Feuerlöscher

Zubehör

- Gangway
- Baumpersenning
- Zweiter Anker (DELTA-Anker 24 kg)
- Fender
- Leinen

Haftungsausschluss für Gebrauchtboote

Alle Angaben insbesondere zur Mehrwertsteuer, stammen von Dritten. Sie sind unverbindlich und ohne Gewähr. Irrtum/Änderungen vorbehalten. Unsere Vermittlungstätigkeit erfolgt ausschließlich aufgrund der uns vom Auftraggeber erteilten Auskünfte. Alle uns erteilten Auskünfte werden sorgfältig und nach bestem Wissen geprüft. Eine Haftung für Vollständigkeit und Richtigkeit wird nicht übernommen und ist daher ausgeschlossen.

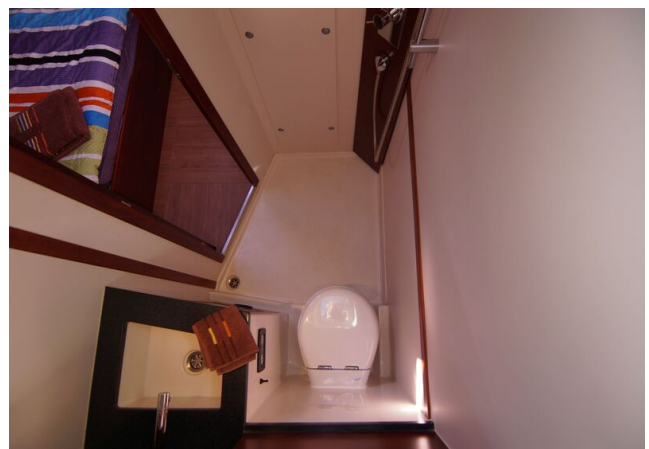
BILDER



BILDER



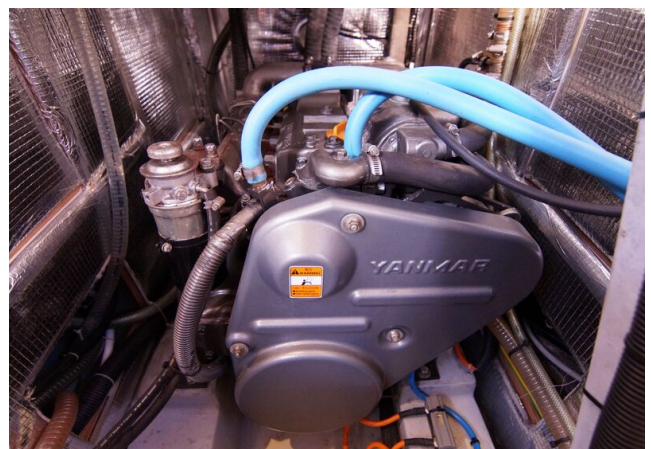
BILDER



BILDER



BILDER



BILDER

