



HANSE 350

Baujahr 2009

 **DIAMOND**

DIAMOND Yachts, Yachtzentrum Baltic Bay
Börn 17 | 24235 Laboe

HANSE 350



Boot ist verkauft.

Rahmendaten

Modell	Hanse 350
Werft	Hanse Yachts AG (GER)
Konstrukteur	judel/vrolijk & co.
Kategorie	Segelyacht
Baujahr	2009
Liegeplatz	Laboe/Ostsee
Flagge	de
Mwst.-Status	EU-Mwst. bezahlt
Material	GFK
Takelung	Sloop
Kabinen	3
Kojen	6

Maße & Material

LüA	10.59 m
LWL	9.60 m
Breite	3.55 m
Tiefgang	1.92 m
Verdrängung	6.4 t
Segelfläche	65 m ²
Maschine	YANMAR 3YM20
Leistung	21 PS/15 KW
Antrieb	Saildrive mit Faltpropeller
Frischwasser	260 L
Treibstoff	110 L

Key Facts

- Ausbau in seidenmatt lackiertem Mahagoni.
- Neues Groß und neue Genua in 2015.
- judel-vrolijk & co.-Design.
- T-förmiger Performance-Kiel.
- 3 Kabinen-Layout.
- Hellgrauer Rumpf.

Beschreibung

Moderner Family-Cruiser von Hanse Yachts aus Greifswald, der bei handlicher Größe ein ungewöhnliches Maß an Lebensraum und Komfort bietet. Gute Segeligenschaften dank T-förmigem Performance-Kiel (Tiefgang: 1,92 m) und judel/vrolijk-Design. 3 Kabinen-Layout mit seidenmatt lackiertem Mahagoni-Interieur und blauen Polstern. Rumpf in hellgrauem Gelcoat mit weißen Streifen. Gepflegtes Eignerschiff aus zweiter Hand. Neues Großsegel und neue Rollgenua von NORTH-Sails im Jahre 2015 und komplette SIMRAD-Navigation. Die Yacht liegt hier in Laboe und kann jederzeit nach Absprache besichtigt werden.

Rigg/Segel

- An Deck stehender, 9/10 getakelter SPARCRAFT Mast
- Zwei gepfeilte Salingspaare
- Trimmbares Achterstag
- Schoner für Wantenspanner
- Großsegel NORTH-Sails Soft Norlam triradial (neu 2015) mit zwei Reffs
- Lazy Jacks und Lazy Bag
- Rollgenua NORTH-Sails Soft Norlam triradial (neu 2015)
- FACNOR Genua-Rollanlage
- Selbstwendefock NORTH-Sails (neu 2010)
- Gennaker mit Bergeschlauch und Gennakergeschirr

Deck

- Teakdeck im Cockpit
- Sprayhood
- Kuchenbude
- Cockpitbackskiste an Backbord
- Steuersäule mit großer Instrumentenkonsole
- Klappbarer Teak Cockpittisch
- Badeleiter
- Springklampen
- Teak Scheuerleiste auf Bordwänden
- Schiene für Selbstwendefock
- Genuaschienen auf Seitendecks
- CQR-Anker 16 kg mit Ankerleine
- Heckdusche warm/kalt

Layout/Interieur

- Geräumiger Salon mit U-förmiger Sitzgruppe an Backbord
- Längssofa an Steuerbord
- L-förmige Pantry an Steuerbord achtern
- Arbeitsfläche in weißem CORIAN
- Gasherd (2 Flammen und Backofen)
- Spüle
- Großer elektrische Kühlbox
- Größere Achterkabine an Steuerbord mit Doppelkoje und Schrank
- Kleinere Achterkabine an Backbord mit Koje und Schrank
- Vorschiffskabine mit V-förmiger Doppelkoje und Schrank
- Nasszelle an Backbord vorn
- Ausbau in seidenmatt lackiertem Mahagoni
- Rollos in Decksluken
- Jalousien für Salonfenster
- Rumpffenster in Salon

Technische Ausrüstung

- YANMAR 3YM20 3 Zylinder Einbaudiesel 21 PS/16 KW
- Saildrive mit 3 flügeligem Fallpropeller Flex-o-Fold
- 230 V Landanschluß mit 230 V Steckdosen
- Batterieladegerät STERLING 12 V/30 A
- 2 x Starterbatterie VETUS 12 V/70 Ah (neu 2015)
- Starterbatterie VETUS 12 V/70 Ah (neu 2016)
- Warmwasserboiler 20 l (heizt über Wärmetauscher auf Maschine und über 230 V)
- Dieselheizung EBERSPÄCHER mit Auslässen in allen Räumen

Navigation/ Elektronik

- Kombi-Instrument SIMRAD IS20 (Log und Echolot)
- Wind-Anzeige IS20
- GPS/Kartenplotter SIMRAD NX40
- Autopilot SIMRAD AP24
- Kompass
- UKW-Sprechfunk LOWRANCE Link-5
- Radio/CD-Player JVC mit zwei Lautsprechern im Salon und zwei Cockpitlautsprechern

Sicherheit

- Lifesling
- 2 x Feuerlöscher
- Manuelle und elektrische Bilgepumpe

Zubehör

- Persenning für Rollgenaua
- Fender
- Leinen
- Ankergeschirr

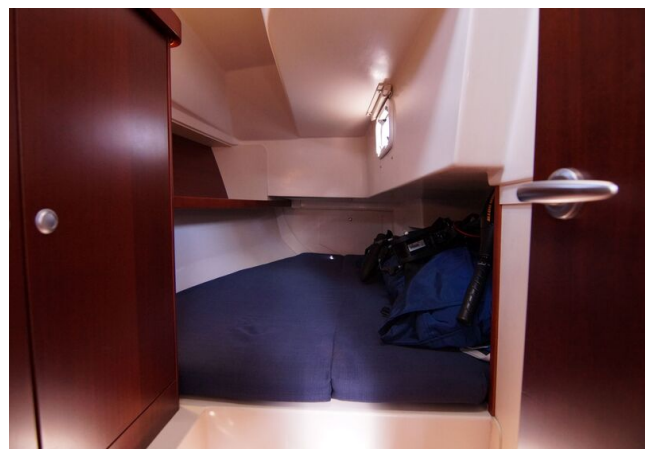
Haftungsausschluss für Gebrauchtboote

Alle Angaben insbesondere zur Mehrwertsteuer, stammen von Dritten. Sie sind unverbindlich und ohne Gewähr. Irrtum/Änderungen vorbehalten. Unsere Vermittlungstätigkeit erfolgt ausschließlich aufgrund der uns vom Auftraggeber erteilten Auskünfte. Alle uns erteilten Auskünfte werden sorgfältig und nach bestem Wissen geprüft. Eine Haftung für Vollständigkeit und Richtigkeit wird nicht übernommen und ist daher ausgeschlossen.

BILDER



BILDER



BILDER

