



HANSE 315

Baujahr 2022

 **DIAMOND**

DIAMOND Yachts, Yachtzentrum Baltic Bay
Börn 17 | 24235 Laboe

HANSE 315



Boot ist verkauft.

Rahmendaten

Modell	Hanse 315
Werft	Hanse Yachts AG (GER)
Konstrukteur	judel/vrolijk & co.
Kategorie	Segelyacht
Baujahr	2022
Liegeplatz	Deutsche Ostseeküste
Flagge	de
Mwst.-Status	EU-Mwst. bezahlt
Material	GFK
Takelung	Sloop
Kabinen	2
Kojen	4

Maße & Material

LüA	9.62 m
LWL	8.70 m
Breite	3.35 m
Tiefgang	1.85 m
Verdrängung	5.5 t
Segelfläche	47 m ²
Maschine	YANMAR 2YM15
Leistung	14 PS/10 KW
Antrieb	Saildrive
Frischwasser	210 L
Treibstoff	100 L
Fäkalientank	35 L

Key Facts

- Layout mit offenem Hauptschott.
- Segel-Upgrade QUANTUM-Sails AC5.
- Ausbau in Mahagoni.
- Selbstwendefock.
- Gennaker mit Geschirr und Bergeschlauch.
- Version mit zwei Steuerrädern.
- Große Backskiste im Cockpit.
- Einfaches Handling.

Beschreibung

Handlicher und flotter Cruiser mit modernen Rumpflinien von judel/vrolijk & co. und charakteristischem, kantigem Aufbauprofil. Die Hanse 315 bietet in handlicher Größe unter 10 Meter ein erhebliches Maß an Lebensraum. Ihre gutmütigen, sicheren Segeleigenschaften und ein cleveres, ergonomisches Layout an Deck und im Interieur machen die Hanse 315 zum perfekten Boot für Einsteiger und junge Familien. Funktioneller, freundlicher Ausbau in seidenmatt lackiertem Mahagoni, weißen Paneelen, Laminat-Bodenbrettern und beige Polstern. Geräumiger, heller Salon mit zwei Sofas, offenem Vorschiff und Achterkabine mit großer Doppelkoje und Schrank. Die Kombination aus guten und sicheren Segeleigenschaften und dem erheblichen Platzangebot unter Deck sicherte der Hanse 315 seinerzeit den Titel "European Yacht of the Year 2016" in der Kategorie Family-Cruiser. Gut und sinnvoll ausgerüstetes, sehr junges Eignerschiff aus erster Hand (Erstwasserung: 2023). Hanse 315 Interieur-Version A1/B1/C1 und Cockpitlayout mit zwei Steuerrädern. Die Yacht wurde mit den optionalen zusätzlichen Wünschen auf dem Cockpitsüll ausgerüstet, auf die auch die Groß- und Focksot geführt sind. Die Hanse 315 liegt im Hallen-Winterlager an der deutschen Ostseeküste und kann jederzeit nach Absprache besichtigt werden.

Rigg/Segel

- An Deck stehender, 9/10-getakelter SELDEN Mast
- Zwei gepfeilte Salingspaare
- Fester SELDEN Kicker
- Trimmbares Achterstag
- Vorsegel-Rollanlage FURLEX
- Durchgelattetes Großsegel QUANTUM-Sails AC5 triradial ca. 29 m² mit zwei Reffreihen
- SELDEN OWS-Schlitten für Großsegel
- Lazy Jacks und Lazy Bag
- Selbstwendefock QUANTUM-Sails AC5 triradial ca. 17 m² mit UV-Schutz
- Gennaker QUANTUM-Sails ca. 77 m² im Bergeschlauch
- Gennakergeschirr

Deck

- FLEXITEEK Decksbelag auf Cockpitboden und Duchten
- Edelstahl Bugbeschlag mit Ankerrolle und Trittstufe
- Ankergeschirr: DELTA-Anker 10 kg mit 30 m Ankerkette 8 mm
- Primärwünschen LEWMAR EVO 40ST
- Aufbauwünschen LEWMAR EVO 40ST
- Zwei Steuersäulen mit schwarz lackierten GFK-Steuerädern
- Sprayhood mit Mittelfenster zum Öffnen
- Große Backskiste im Cockpit an Backbord
- Klappbarer Cockpittisch in Teak und Edelstahl
- Badeleiter
- Springklampen
- Große, klappbare Badeplattform
- Cockpitdusche warm/kalt
- Stauräume unter Steueremanns-Sitzen an Steuerbord und Backbord
- Schiene und Traveller für Selbstwendefock
- Teak Scheuerleiste

Interieur/Layout

- Hanseyachts Layout-Version: A1/B1/C1
- Salon mit zwei Längssofas am klappbaren Salontisch
- Kartentisch mit Schaltpanel an Backbord achtern
- L-förmige Pantry an Steuerbord achtern
 - Arbeitsfläche in schwarzem CORIAN
 - Große elektrische Kühlbox ca. 60 l
 - Gasherd (2 Flammen und Backofen)
 - Spüle
- Offenes Vorschiff mit Doppelkoje, Decksluke und Stauraum unter der Koje
- Achterkabine an Steuerbord mit breiter Doppelkoje, Schrank, Decksluke und einem zu öffnenden Bullauge
- Nasszelle an Backbord achtern mit Marine-WC, Waschbecken, Dusche und Decksluke
- Ausbau in seidenmatt lackiertem Mahagoni, weiß bespannten Paneelen und hellen, laminierten "Acacia"-Bodenbrettern
- Interieur-Beleuchtung durch LED Decken-Spots, indirekte LED-Lichtleisten in der Decke und Leselampen

Technische Ausrüstung

- YANMAR 2YM15 2 Zylinder Einbaudiesel 14 PS/10 KW
- Betriebsstunden (Stand Dezember 2024): 79 h
- Motorraum mit gutem Service-Zugang von vorn und von beiden Seiten
- Saildrive mit 2 flügeligem Festpropeller
- Dieseltank ca. 100 l
- 230 V Landanschluß mit Ladekabel
- Batterieladegerät 12 V/35 A
- AGM-Servicebatterie 12 V/90 Ah
- AGM-Starterbatterie 12 V/90 Ah
- Warmwasser-Boiler 20 l (heizt über Wärmetauscher auf Maschine und 230 V Landstrom)
- Fäkalientank ca. 35 l mit Deckstützen und See-Entleerung
- LED-Navigationsbeleuchtung

Navigation/Elektronik

- 2 x BROOKS [&] GATEHOUSE Triton² Instrumenten-Anzeige mit Geber für Log, Echolot und Wind
- Kompass
- 7" Multifunktions-Display B[&]G Vulcan 7
- Autopilot B[&]G Nac-2
- Hand-Sprechfunkgerät

Sicherheit

- Elektrische und manuelle Bilgenpumpe

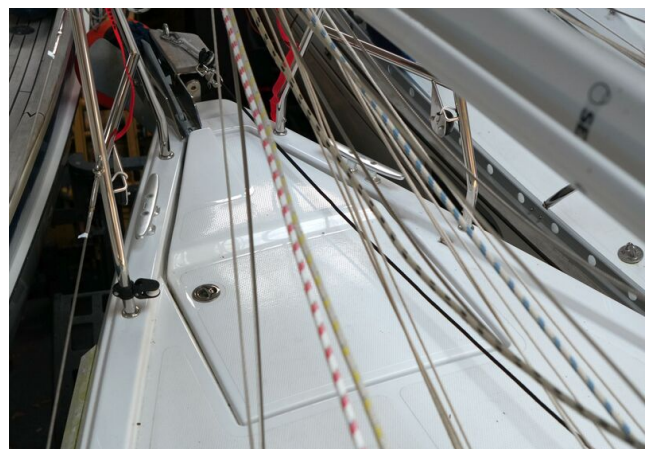
Zubehör

- Fender
- Leinen

Haftungsausschluss für Gebrauchtboote

Alle Angaben insbesondere zur Mehrwertsteuer, stammen von Dritten. Sie sind unverbindlich und ohne Gewähr. Irrtum/Änderungen vorbehalten. Unsere Vermittlungstätigkeit erfolgt ausschließlich aufgrund der uns vom Auftraggeber erteilten Auskünfte. Alle uns erteilten Auskünfte werden sorgfältig und nach bestem Wissen geprüft. Eine Haftung für Vollständigkeit und Richtigkeit wird nicht übernommen und ist daher ausgeschlossen.

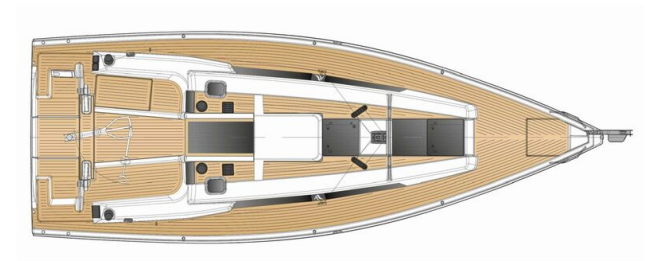
BILDER



BILDER



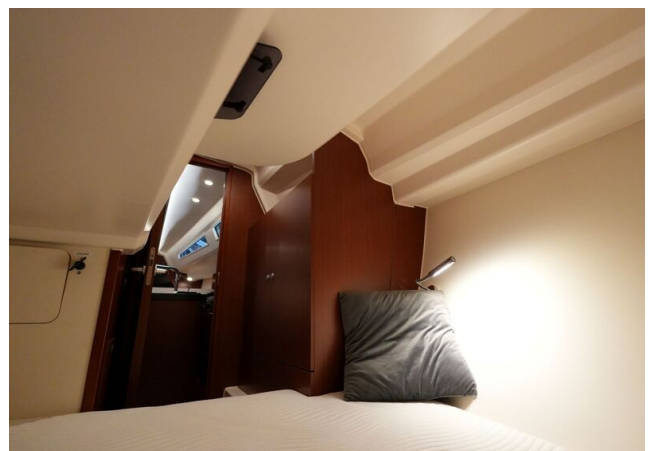
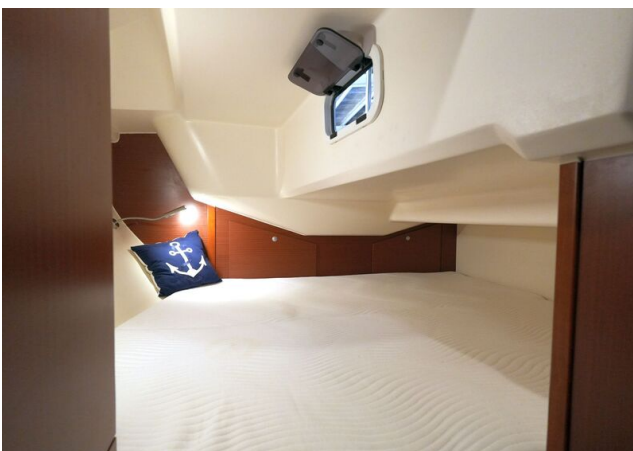
BILDER



BILDER



BILDER



BILDER

