



# HALLBERG-RASSY 53

Baujahr 2001



DIAMOND

DIAMOND Yachts, Yachtzentrum Baltic Bay  
Börn 17 | 24235 Laboe

# HALLBERG-RASSY 53



**Boot ist verkauft.**

## Rahmendaten

<b>Modell</b>	Hallberg-Rassy 53
<b>Werft</b>	Hallberg-Rassy Varvs AB
<b>Konstrukteur</b>	Germán Frers
<b>Kategorie</b>	Centercockpityacht
<b>Baujahr</b>	2001
<b>Liegeplatz</b>	Sizilien/Italien
<b>Flagge</b>	ch
<b>Mwst.-Status</b>	EU-Mwst. bezahlt
<b>Material</b>	GFK
<b>Takelung</b>	Sloop mit Kutterstag
<b>Kabinen</b>	3
<b>Kojen</b>	7

## Maße & Material

<b>LüA</b>	16.44 m
<b>LWL</b>	13.35 m
<b>Breite</b>	4.64 m
<b>Tiefgang</b>	2.29 m
<b>Verdrängung</b>	23 t
<b>Segelfläche</b>	131 m <sup>2</sup>
<b>Maschine</b>	VOLVO PENTA TAM41
<b>Leistung</b>	145 PS/107 KW
<b>Antrieb</b>	Saildrive mit MAXPROP
<b>Frischwasser</b>	1.020 L
<b>Treibstoff</b>	850 L

## Key Facts

- Bugstrahlruder und elektrische Winschen.
- Optionales Interieur in Burma-Teak.
- Dieselgenerator und Inverter.
- Hydraulisches Rollrigg.
- Eignerkabine mit Doppel- und Einzelkoje.
- Einzelsessel im Salon an Backbord.
- Davits und hydraulische Gangway.
- Dieselheizung und Klimaanlage.

## Beschreibung

Solide, seegängige Mittelcockpityacht von der Schwedischen Qualitätswerft Hallberg-Rassy auf der Bootsbauinsel Orust. Die Hallberg-Rassy 53 ist eine zuverlässige, sichere Blauwasser-Yacht für lange Törns mit kleiner Crew. Das tiefe Centercockpit mit fester Windschutzscheibe und hohem Süllrand bietet guten Schutz und breite, unverbaute Seitendecks ermöglichen eine sichere Bewegung auch bei rauen Bedingungen. Die Hallberg-Rassy 53 wurde von dem Argentinischen Star-Konstrukteur Germán Frers gezeichnet und unter der Aufsicht des Germanischen Lloyd (GL) gebaut. Große Tankkapazitäten sorgen für eine hohe Autonomie und überall im Schiff findet sich reichlich Stauraum in Schränken, Schubladen und Staufächern. Der handwerkliche Standard des Bootsbaus bei der Traditionswerft Hallberg-Rassy auf Orust in den schwedischen Westschären setzt Maßstäbe: Die GFK-Verarbeitung, das Finish im Interieur und die Qualität der technischen Installationen sind über jeden Zweifel erhaben. Diese Hallberg-Rassy 53 hat den optionalen Ausbau in Burma-Teak. 3 Kabinen-Layout mit Seitenbett und zusätzlicher Einzelkoje in der Achterkabine, U-förmiger Pantry achtern an Steuerbord und zwei Einzelsesseln an Backbord im Salon. Beide Nasszellen mit separater Duschkabine. Umfangreiche Spezifikation inkl. hydraulische Rollanlagen, elektrischen Winschen, elektrischen Davits, hydraulischer Gangway, Dieselgenerator, Watermaker, Heizung und Klimaanlage usw. Die Yacht ist für Weltumsegelung ausgerüstet! Neuer Segelsatz von ...

## Rigg/Segel

- Topgetakelter, an Deck stehender, hydraulischer Rollmast von SELDEN
- Zwei Salingspaare und Jumpstag
- Hydraulische Genua-Rollanlage FURLEX
- Festes Kutterstag mit hydraulischer Rollanlage FURLEX
- Hydraulischer NAVTEC Achterstagspanner
- Hydraulischer Baumniederholer NAVTEC
- Zentrales NAVTEC Hydraulikpanel für Achterstagspanner und Baumniederholer im Cockpit
- Spinnakerbaum am Mast gestaut
- Isoliertes Achterstag
- Cockpitbeleuchtung im Baum
- 3 Farben-Laterne und Ankerlicht im Top
- Rollgroßsegel NORTH-Sails NPL Tour Xi grey CRG ca. 65 m<sup>2</sup> (neu 2021) mit vertikalen Latten
- Rollgenua NORTH-Sails NPL Tour Xi grey CRG ca. 90 m<sup>2</sup> (neu 2021) mit UV-Schutz
- Rollfock für Kutterstag NORTH-Sails NPL Tour Xi grey CRG ca. 27 m<sup>2</sup> (neu 2021) mit UV-Schutz
- Spinnakergeschirr
- Edelstahl Bugsprit

## Deck

- Teakdeck auf Seitendecks, Aufbaudach, Achterdeck, Badeplattform und im Cockpit
- Zwei elektrische Genuawinschen LEWMAR 66CEST
- Zwei elektrische Großschotwischen LEWMAR 48CEST
- 2 x Fallwisch LEWMAR 44.2CST am Mast
- 1 x elektrische Fallwisch LEWMAR 40CEST an Deck vor dem Mast
- Elektrische Ankerwinde LOFRANS 1.500 W an Deck
- Ankergeschirr: CQR-Anker 34 kg und 70 m Ankerkette 12 mm
- Elektrische Edelstahl Davits SIMPSON mit Fernbedienung
- Feste Windschutzscheibe mit Aluminium-Rahmen und Mittelfenster zum Öffnen
- Sprayhood (neu 2021)
- Kuchenbude (neu 2021)
- Bimini (neu 2021)
- Edelstahl Antennenmast am Heck
- Zwei Backskisten unter Achterdeck
- Heckdusche warm/kalt
- Elektrische Deckwaschpumpe
- Badeleiter
- Springklampen
- Klappbare Teak-Sitze im Heckkorb
- Teak Außenborder-Halterung am Heckkorb
- Relingstore Steuerbord und Backbord
- Klappbarer Teak Cockpittisch
- Hydraulische BEZENZONI Gangway mit Reling (neu 2021)



## Layout/Interieur

- Hallberg-Rassy 53 in 3 Kabinen-Layout mit Ausbau in Burma-Teak
- L-förmige Dinette an Steuerbord und zwei Klappstühle am Salontisch
- Zwei Einzelsessel mit Kommode an Backbord
- Kartentisch in Fahrtrichtung eingebaut an Backbord achtern
- U-förmige Pantry an Steuerbord achtern
  - Arbeitsfläche in weißem CORIAN
  - Doppelspüle
  - Elektrische Kühlbox
  - Mikrowelle 230 V
  - Geschirrspüler MIELE
  - Gasherd FORCE10 (3 Flammen und Backofen)
  - Zusätzliches elektrisches Kühlfach in Schrank hinter Kartentisch
- Achterkabine mit zwei Doppelkoje an Steuerbord, Einzelkoje an Backbord (alle Kojen mit Lattenrosten) und Sitz dazwischen, reichlich Stauraum in Schränken und Staufächern
- Eignerbad mit separater Duschkabine, elektrischer Toilette und Waschmaschine
- Vorschiffkabine mit V-förmiger Doppelkoje, Schränken und Staufächern
- Lateralkabine an Steuerbord mit Doppelstock-Betten (mit Leesegeln), Schrank und Staufächern
- Zweite Nasszelle mit separater Duschkabine und elektrischer Toilette an Backbord vorn
- Teppich im ganzen Schiff (neu 2021)
- Rollos und Mückennetze in Decksluken

## Technische Ausrüstung

- VOLVO PENTA TAMD41 6 Zylinder Turbodiesel 145 PS/107 KW
- Edelstahl Dieseltank ca. 850 l
- Wellenantrieb und 3 flügeliger Drehflügelpropeller MAXPROP
- Großer Motorraum mit gutem Service-Zugang zu den technischen Komponenten
- Fuel Cleaning System
- Doppelte, umschaltbare Dieselfilter
- Bugstrahlruder 15 PS mit Funkfernbedienung
- Dieselgenerator Whisper Power 6 KW (neu 2019) mit separater Starterbatterie 12 V
- 230 V Landanschluss mit Ladekabel und 230 V Steckdosen im Schiff
- 12 V Steckdosen
- 2 x Batterieladegerät MASTERVOLT Mass 24 V/50 A
- Zusätzliches Batterieladegerät MASTERVOLT 12 V/40 A für Starterbatterien
- Inverter MASTERVOLT Mass Sine 24 V/230 V/2.500 W
- 2 x Isolations-Transformator MASTERVOLT Mass GI 3.5
- 8 x AGM Servicebatterie 12 V/85 Ah (Gesamtkapazität: 24 V/340 Ah)
- Starterbatterie 12 V
- Lichtmaschine 12 V/60 A
- Zusätzliche Lichtmaschine 24 V/100 A (neu 2015)
- Batterie-Controller DCC6000
- 2 x Dieselheizung WEBASTO
- Klimaanlage CLIMMA für Salon und Kabinen
- Zentrales Staubsauger-System
- 2 x elektrische Toilette
- Waschmaschine KENNY Euronova
- Warmwasser-Boiler 80 l
- Watermaker ENWA MT3200

## Navigation/Elektronik

- RAYTHEON Instrumente über Niedergang:
  - ST60 Log
  - ST60 Echolot
  - ST60 Kompass
  - ST60 Wind
  - ST60 Windlupe
- GPS/Kartenplotter RAYMARINE e165 HybridTouch hinter der Windschutzscheibe mit abgesetztem Bedienpanel am Steuerstand
- GPS/Kartenplotter RAYMARINE e125 HybridTouch am Kartentisch
- GPS/Kartenplotter GARMIN (stand alone-Einheit) am Steuerstand (neu 2021)
- Marine-PC mit Bildschirm am Kartentisch
- Radarantenne RAYMARINE Super HD Digital (Open Scanner-Antenne) auf Antennenmast am Heck
- Autopilot AUTOHELM ST7001+ mit Bedieneinheit am Steuerstand und am Kartentisch
- Funkfernbedienung RAYMARINE Smartcontrol
- Kompass
- 3 x zusätzliche ST60 Multi-Display am Steuerstand, am Kartentisch und in Eignerkabine
- R[&]R Kombiantenne "Pacific"
- UKW-Sprechfunk RAYMARINE Ray260 mit Stationen am Steuerstand und am Kartentisch
- Handfunkgerät ICOM IC-M91D
- KVH 500 Fleet Broadband Satelliten Telefon/Internet mit Satellitendom auf Antennenmast am Heck
- ICOM IC-718 Kurzwellen-Funkgerät mit Antenne am Achterstag
- WiFi 4G Netzwerk System
- RAYMARINE Videokamera im Top und im Motorraum
- FUSION MS-AV750 Entertainment-System mit Lautsprechern im Salon und im Cockpit
- TV-Bildschirm mit DVD-Player im Salon
- TV-Bildschirm in Eignerkabine
- Schiffsuhr, Barometer, Hygrometer

## Sicherheit

- Rettungsinsel LALIZAS 6 Pers. (muß gewartet werden)
- RAYMARINE Lifetag MOB System
- EPIRB
- Elektrisches Signalhorn
- Radarreflektor
- Elektrische und manuelle Bilgenpumpe
- Rettungskragen
- Rettungsboje
- Feuerlöscher

## Zubehör

- Dinghy (CM Schlauchboot mit YAMAHA Außenborder 2,5 PS, beides neu 2021)
- Ganzpersenning
- Cockpitpolster (neu 2021)
- Fender
- Leinen
- Ersatzteil-Kit
- Pütt un Pann

## Haftungsausschluss für Gebrauchtboote

Alle Angaben insbesondere zur Mehrwertsteuer, stammen von Dritten. Sie sind unverbindlich und ohne Gewähr. Irrtum/Änderungen vorbehalten. Unsere Vermittlungstätigkeit erfolgt ausschließlich aufgrund der uns vom Auftraggeber erteilten Auskünfte. Alle uns erteilten Auskünfte werden sorgfältig und nach bestem Wissen geprüft. Eine Haftung für Vollständigkeit und Richtigkeit wird nicht übernommen und ist daher ausgeschlossen.

## BILDER





## BILDER



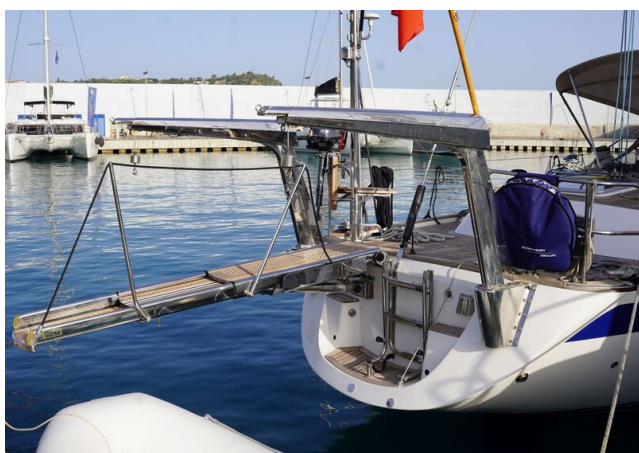
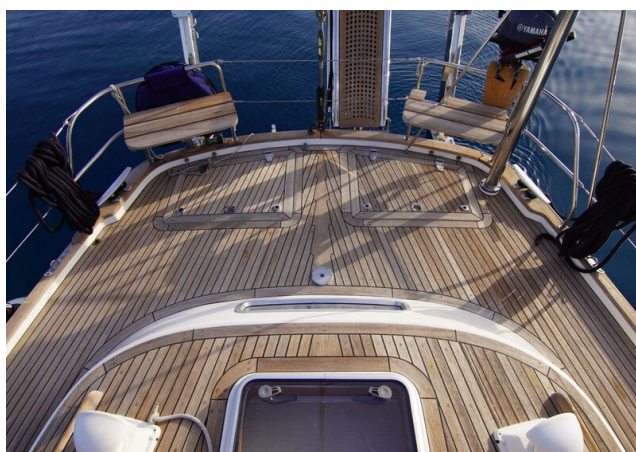


## BILDER



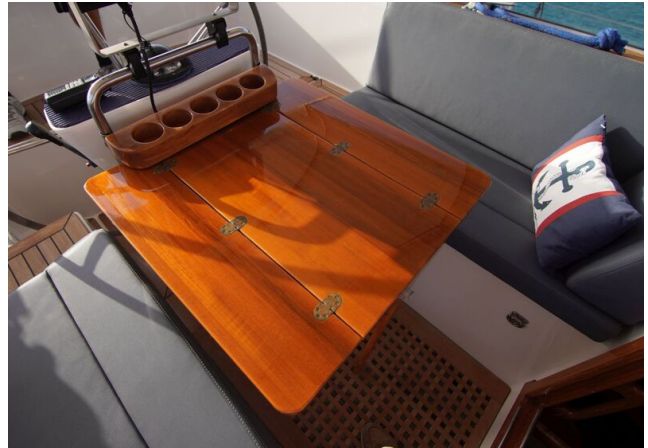


## BILDER





## BILDER





## BILDER



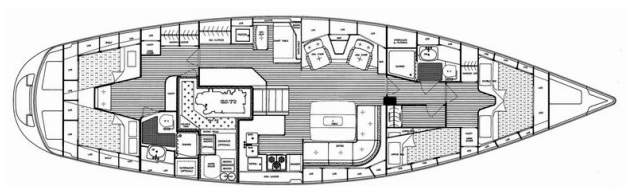
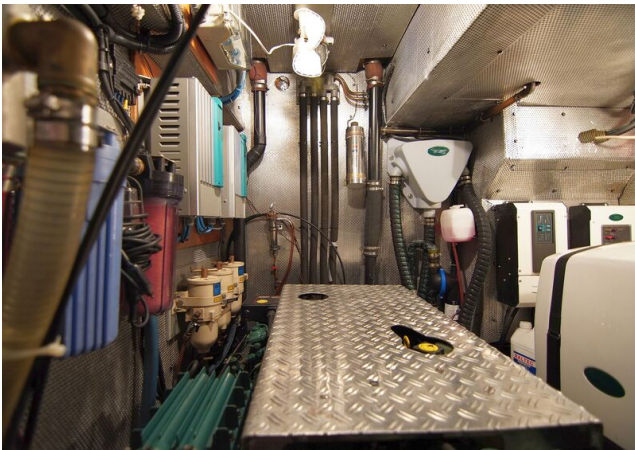


## BILDER





## BILDER



## BILDER

