



HALLBERG-RASSY 42F MK II

Baujahr 1996

 **DIAMOND**

DIAMOND Yachts, Yachtzentrum Baltic Bay
Börn 17 | 24235 Laboe

HALLBERG-RASSY 42F MK II



Boot ist verkauft.

Rahmendaten

Modell	Hallberg-Rassy 42F MK II
Werft	Hallberg-Rassy Varvs AB
Konstrukteur	Germán Frers
Kategorie	Centercockpityacht
Baujahr	1996
Liegeplatz	Deutsche Ostseeküste
Flagge	de
Mwst.-Status	EU-Mwst. bezahlt
Material	GFK
Takelung	Sloop mit Kutterstag
Kabinen	2
Kojen	6

Maße & Material

LüA	13.22 m
LWL	10.49 m
Breite	3.95 m
Tiefgang	2.00 m
Verdrängung	13 t
Segelfläche	89 m ²
Maschine	VOLVO PENTA TMD22
Leistung	76 PS/56 KW
Antrieb	Welle mit MAXPROP
Frischwasser	685 L
Treibstoff	420 L
Fäkalientank	120 L

Key Facts

- HR-42 Frers MK II mit Badeplattform.
- Eignerkabine mit zwei Einzelkojen.
- Sehr guter Pflegezustand.
- Bugstrahlruder.
- Liebevoll ausgeführter Mahagoni-Ausbau.
- Elektrischer Rollmast.
- Reichlich Stauraum.
- Festes Kutterstag.

Beschreibung

Solide, seegängige Mittelcockpityacht von der Schwedischen Qualitätswerft Hallberg-Rassy auf der Bootsbauinsel Orust. Die Hallberg-Rassy 42F ist eine zuverlässige, sichere Blauwasser-Yacht für lange Törns mit kleiner Crew. Das tiefe Centercockpit mit fester Windschutzscheibe und hohem Süllrand bietet guten Schutz und breite Seitendecks ermöglichen eine sichere Bewegung auch bei rauen Bedingungen. Die Hallberg-Rassy 42 wurde von dem Argentinischen Star-Konstrukteur Germán Frers gezeichnet und unter der Aufsicht des Germanischen Lloyd (GL) gebaut.

Große Tankkapazitäten sorgen für eine hohe Autonomie und überall im Schiff findet sich reichlich Stauraum in Schränken, Schubladen und Staufächern. Der handwerkliche Standard des Bootsbaus bei der Traditionswerft Hallberg-Rassy auf Orust in den schwedischen Westschären setzt Maßstäbe: Die GFK-Verarbeitung, das Finish im Interieur und die Qualität der technischen Installationen sind über jeden Zweifel erhaben. Hier steht eine Hallberg-Rassy 42F MK II mit negativem Yachtheck und Badeplattform zum Verkauf. Eignerschiff aus zweiter Hand in 2 Kabinen-Layout mit klassischem, skandinavischem Ausbau in seidenmatt lackiertem Khaya-Mahagoni. Jedes Jahr im Hallen-Winterlager und laufende professionelle Pflege und technische Wartung durch einen renommierten Werftbetrieb. Geräumige, helle Eignerkabine über die gesamte Schiffsbreite im Heck mit zwei Einzelkojen, Sitz und reichlich Stauraum. U-förmige Pantry im Salon an Steuerbord und Kartentisch an ...

Rigg/Segel

- Topgetakeltes, an Deck stehender, elektrischer Rollmast von SELDEN
- Zwei Salingspaare
- Genua-Rollanlage RECKMANN
- Festes Kutterstag mit Rollanlage FURLEX 200s (neu 2021)
- Abnehmbare Backstagen
- Spinnakerbaum am Mast gestaut
- 2 x Fallwisch LEWMAR 40.2CST am Mast
- Isoliertes Achterstag
- Aluminium Hülse als Wantenspanner-Schutz
- 3 Farben-Laterne und Ankerlicht im Top
- Rollgroßsegel Jan-Segel triradial ca. 39 m²
- Rollgenua Jan-Segel triradial ca. 46 m² mit UV-Schutz
- Rollfock für Kutterstag Jan-Segel triradial (neu 2021) mit UV-Schutz
- Gennaker HOOD-Sailmakers im Bergeschlauch
- Spinnakergeschirr
- Edelstahl Bugspriet
- Persenningschlauch für Rollgenua

Deck

- Teakdeck auf Seitendecks, Aufbaudach, Achterdeck, Badeplattform und im Cockpit
- Genuawinschen LEWMAR 58.2CST
- Elektrische Manöverwisch LEWMAR 40CEST an Backbord
- Großschotwischen LEWMAR 40.2CST
- Elektrische Ankerwinde LOFRANS Airon 1.000 W mit Fernbedienung im Cockpit
- Ankergeschirr: CQR-Anker 20 kg mit 50 m Ankerkette 9 mm und Verbinder Wasi Powerball
- Feste Windschutzscheibe mit Aluminium-Rahmen und Mittelfenster zum Öffnen
- Sprayhood (neu 2024)
- Kuchenbude
- Bimini
- Geräumige Backskiste im Cockpit an Steuerbord
- Backskiste unter Achterdeck
- Heckdusche warm/kalt
- Elektrische Deckwaschpumpe
- Badeleiter
- Bugleiter
- Springklampen
- Teak-Sitze im Heckkorb integriert
- Teak Außenborder-Halterung am Heckkorb
- Relingstore Steuerbord und Backbord
- Klappbarer Teak Cockpittisch
- Gangway in Aluminium und Teak

Layout/Interieur

- Hallberg-Rassy 42F MK II in 2 Kabinen-Layout mit Ausbau in Mahagoni
- L-förmige Dinette an Backbord am klappbaren Salontisch
- Längssofa an Steuerbord (kann durch Hochklappen der Rückenlehne zu einer zusätzlichen Koje umgebaut werden)
- Kartentisch in Fahrtrichtung eingebaut an Backbord achtern
- U-förmige Pantry an Steuerbord achtern
 - Arbeitsfläche in weißem Plexicor
 - Doppelspüle
 - Zusätzliche Frischwasser-Fußpumpe
 - Elektrische Kühlbox
 - Gasherd (2 Flammen und Backofen)
- Achterkabine mit zwei Einzelkojen und Sitz dazwischen, reichlich Stauraum in Schränken und Staufächern, Decks Luke und drei Aufbaufenster
- Eignerbad mit abtrennbarer Duschkabine, Marine-WC und Waschtisch
- Vorschiffkabine mit V-förmiger Doppelkoje, Schränken und Staufächern
- Zweite Nasszelle mit Waschtisch, Marine-WC und Dusche an Backbord vorn
- Teppich im ganzen Schiff (neu 2023)
- Rollos in Decksluken
- Mückennetze für Bullaugen

Technische Ausrüstung

- VOLVO PENTA TMD22 4 Zylinder Turbodiesel 76 PS/56 KW
- Zwei Edelstahl Dieseltanks ca. 200 l + 220 l
- Wellenantrieb und 3 flügeliger Drehflügelpropeller MAXPROP
- Großer Motorraum mit gutem Service-Zugang zu den technischen Komponenten
- Doppelte, umschaltbare Dieselfilter
- Bugstrahlruder Side Power 7 PS mit Fußbedienung am Steuerstand
- 230 V Landanschluss mit Ladekabel
- 230 V Steckdosen im Schiff
- Batterieladegerät LEAB 12 V/50 A
- Inverter Victron 12 V/230 V/300 W
- 3 x Servicebatterie 12 V/140 Ah (Gesamtkapazität: 12 V/420 Ah) neu 2024
- Starterbatterie 12 V/100 Ah
- Lichtmaschine 12 V
- Zusätzliche Lichtmaschine 12 V
- Batterie-Controller DCC4000
- Zwei schwenkbare SOLARA Solarpaneele achtern an der Reling an Steuerbord und Backbord
- LED-Navigationsbeleuchtung
- Dieselheizung WEBASTO AirTop 32s
- Großer Gaskasten unter Steuerbord Seitendeck mit zwei 6 kg Aluminium Gasflaschen
- 2 x Edelstahl Fäkalientank ca. 60 l mit Deckstutzen und See-Entleerung
- Warmwasser-Boiler 50 l
- Frischwasserfilter

Navigation/Elektronik

- 4 x RAYMARINE i70 Instrumenten-Display über Niedergang (neu 2024)
- ROBERTSON Dataline X Waypoint+ Navdata-Anzeige über Niedergang
- AIS Class B-Transponder Weatherdock Easy TRX IS
- Autopilot ROBERTSON AP300X
- FURUNO Radaranlage mit Radar-Antenne am Mast
- Kompass
- Zusätzliches i70 Display am Kartentisch
- UKW-Sprechfunk SHIPMATE RS8300
- Navtex-Empfänger NAV4
- Kurzwellen-Empfänger Lowe HF-150
- Radio/CD-Player JVC mit CD-Wechsler und Lautsprechern im Salon und im Cockpit
- Schiffsuhr, Barometer, Thermometer/Hygrometer

Sicherheit

- Rettungsinsel 4 Pers. in Container auf Schiebeluk-Garage
- Lifesling
- Markierungsboje
- Strecktaue an Deck
- Elektrisches Signalhorn
- Radarreflektor
- Elektrische und manuelle Bilgepumpe
- Gaswarner
- Rettungskragen
- Rettungsboje
- Feuerlöscher

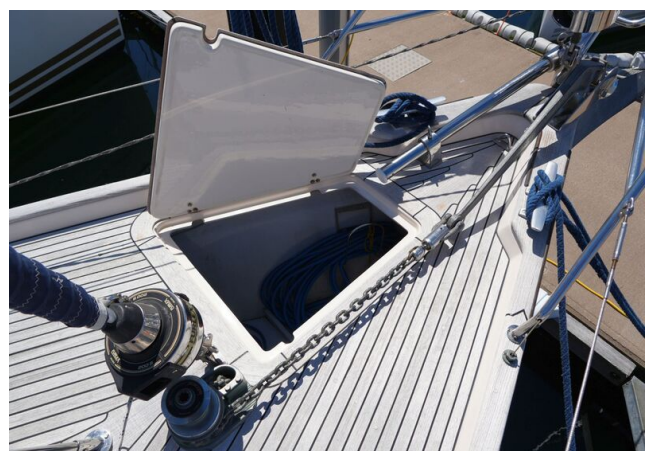
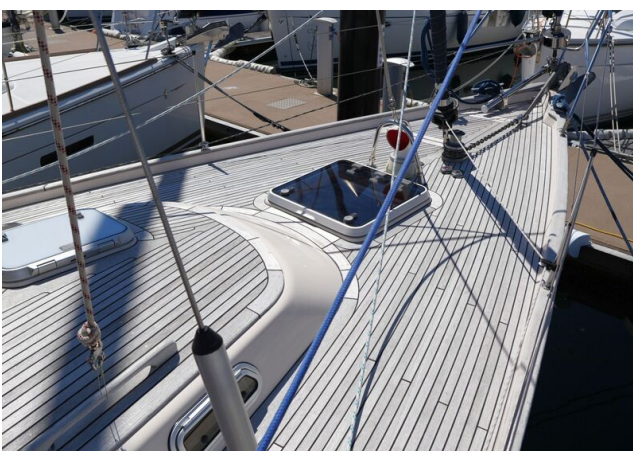
Zubehör

- Außenborder YAMAHA 2,5 PS 4-Takt (neu 2022 und unbenutzt)
- Cockpitpolster
- Persenninge für Steuersäule, Winschen und Decksluken
- Fender
- Fenderbrett
- Leinen
- Diverses Inventar, Ersatzteile und Werkzeug
- Pütt un Pann

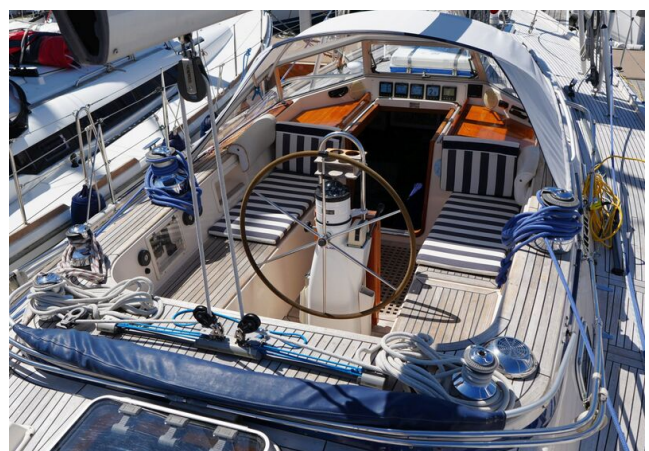
Haftungsausschluss für Gebrauchtboote

Alle Angaben insbesondere zur Mehrwertsteuer, stammen von Dritten. Sie sind unverbindlich und ohne Gewähr. Irrtum/Änderungen vorbehalten. Unsere Vermittlungstätigkeit erfolgt ausschließlich aufgrund der uns vom Auftraggeber erteilten Auskünfte. Alle uns erteilten Auskünfte werden sorgfältig und nach bestem Wissen geprüft. Eine Haftung für Vollständigkeit und Richtigkeit wird nicht übernommen und ist daher ausgeschlossen.

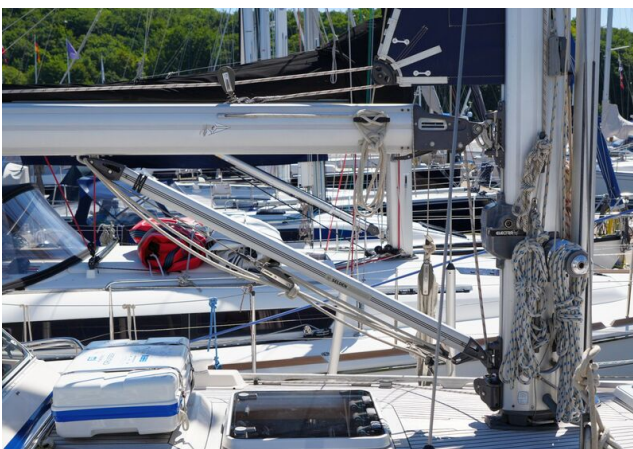
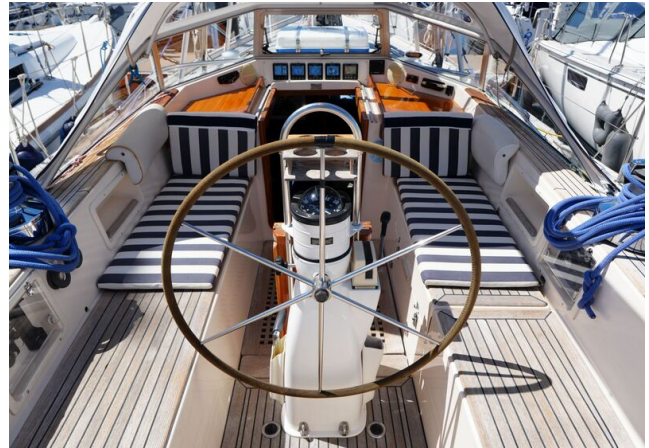
BILDER



BILDER



BILDER



BILDER



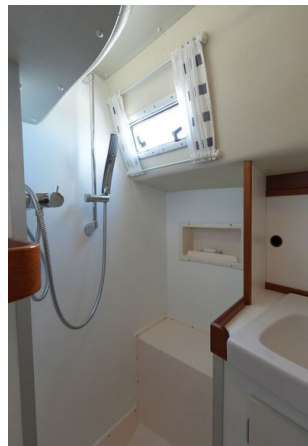
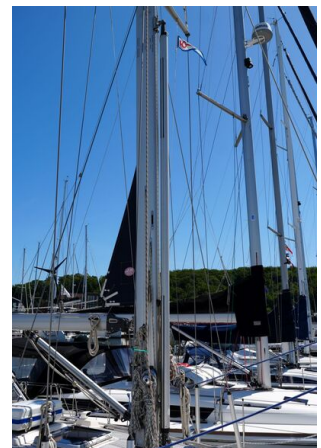
BILDER



BILDER



BILDER



BILDER

